

ご提案 オフィスビル(テナントビル)のプラン例

エレベーターや非常階段の利用を関係者だけに制限。オフィスや重要室の入退室も厳密に行います。

通用口

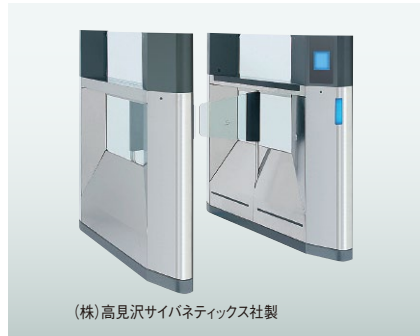
入口にカードリーダーを設置して、エントランス施錠後の夜間や休日には関係者以外の入館を制限します。



非接触ICカードリーダー(ホワイト)

エレベーターホール入口

セキュリティゲートによりエレベーターの利用を関係者だけに限定します。



(株)高見沢サイネティックス社製
セキュリティゲート

エレベーター内

エレベーター内にもカードリーダーを設け、夜間や休日には許可されている階しか行先ボタンが押せないようにします。



エレベーター内のカードリーダー

●エレベーター内にカードリーダーを設置しない場合でも、人のいないフロアにはエレベーターを止めないように規制することもできます。

非常階段(屋内)

カードリーダーを設置して、非常階段からテナントフロアへの侵入を防ぎ、フロア間の通行も制限します。



非接触ICカードリーダー(ダークグレー)

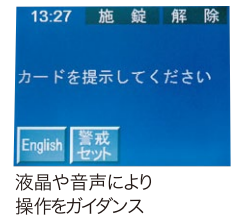
-カードリーダー(入室用)
-カードリーダー(退室用)
-カードリーダー(エレベーター内)
-セキュリティゲート

テナント

カードリーダーによりテナントへの入室を制限します。



非接触ICカードリーダー(液晶付)(ダークグレー)



液晶や音声により操作をガイダンス

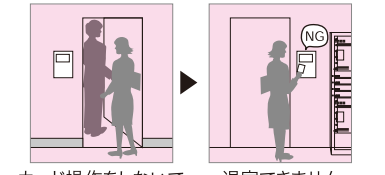
テナント内の重要室(サーバールームなど)

入室用と退室用のカードリーダーを設置し、重要室の入退室を厳密に管理します。



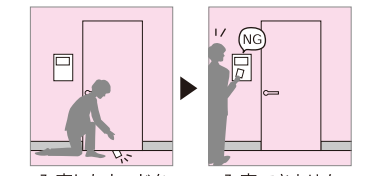
非接触ICカードリーダー(テンキー付)(ダークグレー)

●アンチバスバックなどのチェック機能で、高いセキュリティ性を確保します。



カード操作をしないで入室(共連れ)すると

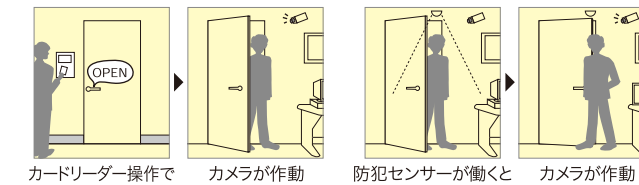
退室できません



入室したカードを室内からもって入室しようとしても

入室できません

カードリーダーなどとの連動で映像による監視もできます。



カードリーダー操作で

カメラが作動

防犯センサーが働くと

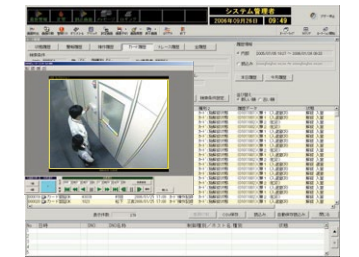
カメラが作動



防犯カメラ(パナソニック(株)製)



熱線式検知器



履歴表示画面

※画面はイメージです。