





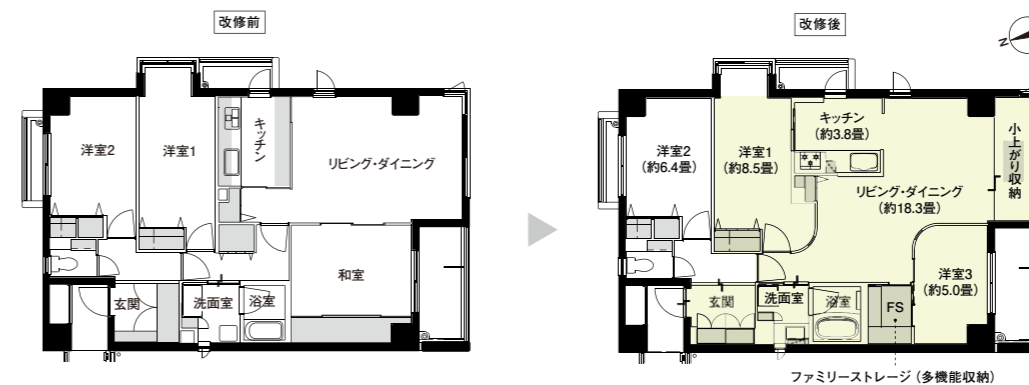
キッチン横や壁に空けられた小窓から子供の気配が伝わるLDK

広い部屋と良好な環境を活かした1棟リノベーションによる価値創造「リノマークス横浜仲町台」は、1994年の新築時から2012年10月まで利用されていた社宅を、1棟リノベーションによって生まれ変わった分譲マンション。緑豊かで駅から近いという環境でありながら、各部屋で約80m²という広さが確保されている。事業主である株式会社コスモスイニシアは、1974年から新築マンション建設を手がけ、2002年にはマンションリノベーション事業に参入。リノベーションにあたっては建物全体の耐震性、共用部・専有部を含めた建物の診断を行った上で改修を計画。専有部には、株式

会社コスモスイニシアの新築マンションと同等の設備仕様と内装を提供している。1棟リノベーションの鍵となる内装部分のサブコンストラクターとして、前回よりパナソニックES集合住宅エンジニアリングとコンセプト段階からタッグを組んでいる。「同社が新築マンションの内装工事を一括受注している実績があるのは知っていた。今回は、さらにアイデアを盛り込み、デザインと使いやすさを両立するために凝った設計をしたが、思い通りの魅力的な空間を作ることができた」と株式会社コスモスイニシア マンション事業部企画開発二部 建築課チーフの岸本泰明氏は語る。

子供が喜ぶ仕掛けに満ちたプラン

秘密基地のような子供部屋や、小窓を設けるなど、遊びの仕掛けが随所に組み込まれている。



- 主な設備
- i-X BATHROOM
 - マンションHAシステム「Windea」



リノマークス横浜仲町台

所在地／神奈川県横浜市都筑区勝田南
 事業主／株式会社コスモスイニシア、大和ライフネクスト株式会社
 既存建物施工／清水建設株式会社
 改修工事施工／大和ライフネクスト株式会社(共用部)、株式会社コスモスマア(専有部)
 内装工事／パナソニックES集合住宅エンジニアリング株式会社
 構造・階数／鉄筋コンクリート造 地上6階建
 総戸数／18戸
 リニューアル竣工／2013年11月



大容量の「小上がり収納」



i-X (イクス) BATHROOM



住宅用火災警報器用リモコン(上)とマンションHAシステム「Windea」

3LDK PARTY-PLAN



改修後 リビングが見渡せるように一段床を上げた位置にステージキッチンを配置したPARTY-PLAN

2LDK+S+FS KIDS-PLAN



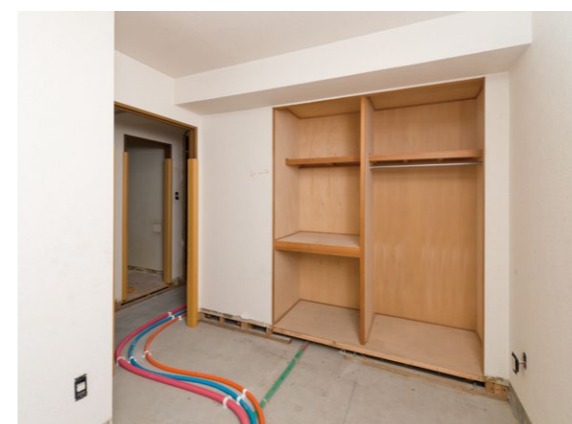
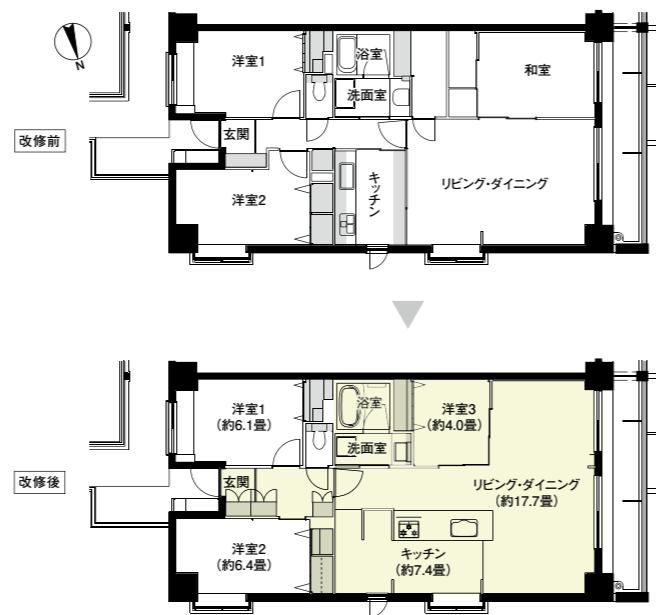
改修後 土間スペースのあるサービスルームから、ファミリーストレージを介しリビング・ダイニングとつなげて回遊動線を確保



改修前 各部屋の壁を撤去して、アイランドキッチンのスペースを確保

ワイドなリビング・ダイニング・キッチンのプラン

和室を撤去して空間を広く取り、クローズドキッチンアイランド型にすることで、開放的で広々としたL・D・Kを実現。



改修前 玄関横にあったサービスルームの壁を撤去してスペースを確保

多目的に利用できる土間を設けたプラン

玄関から直接、靴のまま上られる土間スペースを確保することで、趣味室としても利用できるサービスルームを実現。

