

ZEH提案の展示場事例 01

上質な空気環境を体感できる 高性能な実験住宅

パナソニック エコシステムズ株式会社
IAQ Labo



2階リビング



延床面積：230.93㎡ (69.98坪)
外皮平均熱貫流率 (UA値)：0.46W/㎡K (HEAT20 G2グレード)

パナソニック エコシステムズは、愛知県春日井市の事業場敷地内に体験型実験住宅「IAQ Labo」を2017年6月にオープンしました。これは、近年の住宅トレンドである高気密・高断熱化や、さらなる省エネルギーの追求、また健康への配慮など、住宅の高性能化に呼応する新たな室内空気質 (IAQ: Indoor Air Quality) を体感できる住宅です。

「温度」「湿度」「清浄度」「気流」 空調4要素の違いによる空気質を体感

パナソニック エコシステムズの春日井事業場敷地内には、住宅全体が省エネで、かつ快適な商品を訴求するためのモデル住宅「IAQハウス」が2011年に建てられ、「給気」「排気」「循環」の「IAQ機器」による室内空気質 (IAQ) の向上を提案してきました。

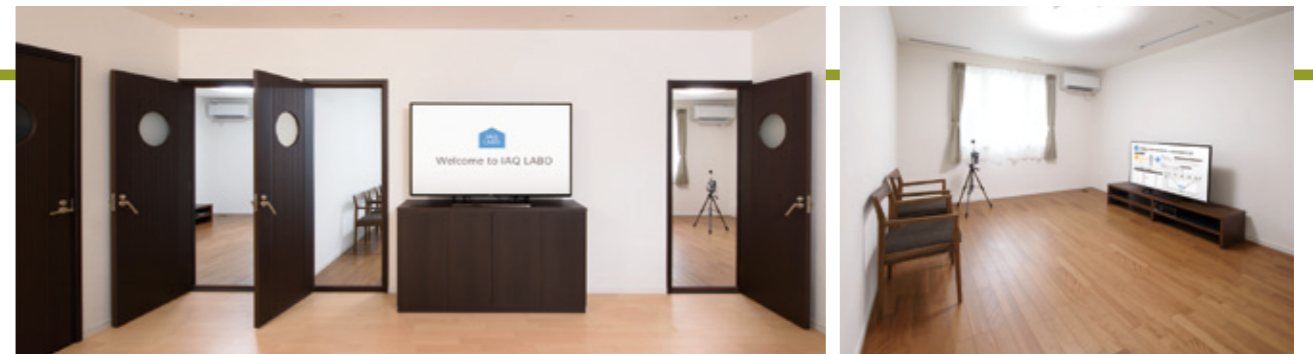
近年、「ZEH」や「スマートウェルネスハウス」が注目を集め、住宅の高性能化が進展するなかで、室内空気質への関心も高まってきました。

そこで、このたびHEAT20/G2グレードの断熱性能の実験住宅を新設。それにより高性能住宅のなかでの「IAQ機器」の効果を体感いただけるようになりました。

施設の1階では、「空質比較体感室」を設置。換気の「量」や「質」によって心地よさが変わることを肌で感じることができます。

- 1) 換気ができていない部屋
- 2) 換気ができている部屋
- 3) 熱交換換気をしている部屋

この3つの部屋を比較体験することで、換気の必要性・重要性を実感いただけます。



施設に入ると、映像を見ながらIAQ (空気質) のご説明。そのあと「空質比較体感室」で、換気の「量」や「質」が室内の空気環境に及ぼす影響を肌で感じて、納得いただけます。

生活シーンを想定した空間で 心地よさを体感

2階のLDKと寝室は、「全身受風」という今までにない快適な空気を体感できます。部屋の中を流れる心地よい「気流」をVR技術により立体視でき、理解を深めてもらいます。

また住空間を設けた2階には、ZEH住宅に欠かせない太陽光発電や蓄電池、HEMSはもちろんのこと、エアコンや天井埋込形空気清浄機、照明、そしてキッチン、バス、トイレなどの水廻り設備から建具などの内装まで、パナソニックの最新設備が勢ぞろい。高い住宅性能と上質な空気環境、そしてパナソニックの高機能の設備が創り出す省エネで、健康・快適な住空間をご体感ください。



空気の流れを立体視できるVRを設置。



HEMS連携のエアコンで空気の汚れや温湿度を確認できます。

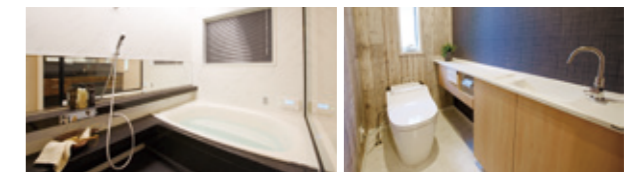


太陽光パネルの発電量や使用電力量、リチウムイオン蓄電池の状態や残容量をモニターで確認。

AiSEGモニター



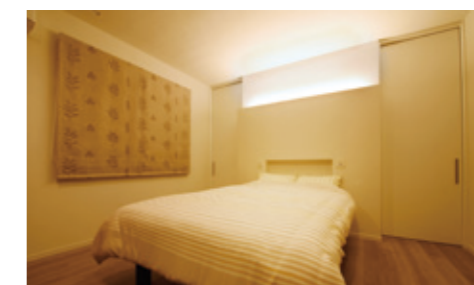
ゆったりと使い心地がよく、洗練されたデザインのアイランドキッチン。



冬も寒さを感じることなく快適なバスルーム&トイレ。ゆっくりくつろげるプライベートルームに。

POINT 照明演出の効果を感じいただき 複数灯や間接照明の必要性を説得

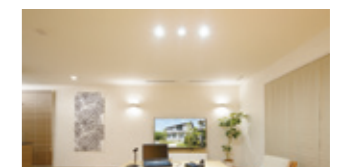
寝室では、温度・湿度・気流・光・音による快眠環境を提案。就寝前の時間をまぶしすぎない、優しい光のなかで過ごすことで良質な眠りへ誘うことを説明します。またリビングでは、時間や季節に合わせて空気環境を調整するだけでなく光色を変えることで、心地よさが増すことを体感していただきます。



2階寝室



リビング (電球色)



リビング (昼白色)

ご利用には事前のご予約が必要です。最寄りの営業所までお問い合わせください。

ZEH提案の展示場事例 02



新しい暮らし提案と構造を体感できる住宅型ショウルーム

“テクノストラクチャーの家”

ハウジング ショウルーム 豊洲
<https://panasonic.co.jp/es/pestst/showroom-toyosu/>



「“テクノストラクチャーの家” ハウジング ショウルーム 豊洲」は独自の耐震住宅工法「テクノストラクチャー」のZEH普及の拠点として東京都江東区の総合展示場「スマートハウジング豊洲まちなみ公園」に2016年8月にオープン。本施設の管理を担当されるパナソニックESテクノストラクチャー株式会社 新事業推進部 豊洲SR課 課長の多田様にお話を伺いました。

タテにもヨコにも広く、大きな吹抜けがある大空間リビング

マンションが建ち並ぶ豊洲エリア。来場されるお客様は近くのマンション住まいで、暮らしに余裕のある30代後半から50代の方が中心。「売りどき」と感じられた方、「2軒目」をお考えの方が多そうです。

こちらのショウルームは、二世帯住宅のつくりとなっており、2つの世帯のプライバシーとコミュニケーションを両立させる工夫を体験できます。

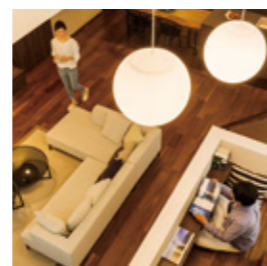
「お客様が玄関やリビングに入られたとき、この広さに感動してくださる方が多いです。豊洲展示場は各メーカーの富裕層向け商品が揃っているのですが、

負けない大空間をご覧いただけます」と多田様は力強くおっしゃいます。

強度に優れる「テクノストラクチャー工法」の特長を最大限に活かし、幅5.5mスパンと2.8mの天井高の大空間リビングを実現。リビングには約4m四方の吹抜けが設けられ、部材の強さをしっかり訴求できる間取りです。

「もちろん空間の広さだけでなく、暮らしの新しい

提案として、キッチン横のパントリーや家事動線、多目的に使える広い踊り場などを説明しますよ。照明についても壁面や天井面を照らす間接照明が雰囲気



LDKそれぞれの生活シーンに合わせて、あかりの使い分けを体験いただきながらご提案をします。

アップに加え、広がり感をつくることも伝えるようにしています」。

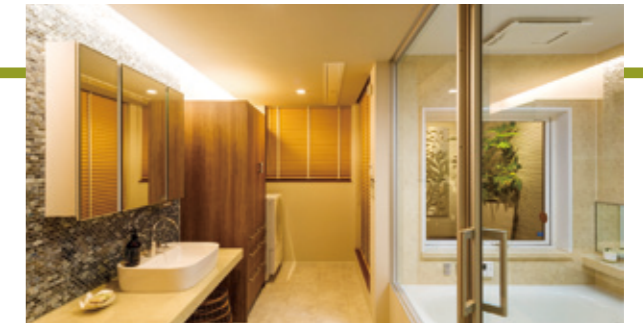
パナソニックの「ZEH」は省エネ性に加え、安心・健康にも配慮

本施設では、「テクノストラクチャー」の特長を実感できるにとどまらず、高い断熱性と創エネ・蓄エネ・省エネ設備により達成される「ゼロエネルギー住宅」、さらにバリアフリーや空気質などにもこだわった「スマートウェルネス住宅」を体感できます。

「大きな吹抜けのあるリビングから2階へ上がっていただくと、オープンなファミリーライブラリー。この開放感に皆さん驚かれます。こちらでは、優れた断熱性能と先進のエアコンや空気清浄機などで、どの空間も心地よく感じられることを実感いただけます」。

2階にはゼロエネルギーを可能にする断熱・窓・結露比較などを展示する「ZEHコーナー」を設置。実際に触れながら、住宅の安全性・快適性のヒミツを感じていただくことで、お客様への説得力が増します。

そして3階へご案内し、屋根に設置された太陽光パネルの実物を見ていただきます。「太陽の光を浴びたパネルを目の前で見ると迫力があるので、お客様の印象にも残ります」。



洗面・バスルームが一体となった開放感あふれる贅沢な空間。バスコートがリラックス感をアップ。

インテリアやあかり、水廻り設備まで最新設備の使い勝手を見て、触って確認

「この展示場の強みは、オールパナソニックの家であるということ。ドアも床も、キッチン、お風呂、洗面、トイレも、パナソニックの先進機能を搭載した設備をそろえています。広々とした洗面&バスルームは女性に人気です。縦型のLED照明は、顔を明るく照らす女優さん照明みたいな役割ですよ、と説明すると伝わりやすいです。大開口窓で外とつながる露天風呂感覚のバスルームは皆さん興味津々で。質問をいただいたときは、夕留にある「パナソニックリビングショウルーム東京」をご案内して、じっくり設備を確認していただくようおすすめしています」。

多田様は、「パナソニック製」の先進設備を説明することで、他の展示場と差別化できると、積極的に説明されるそうです。展示場とショウルームを上手に使い分けして提案することで、お客様の憧れの暮らし、住まいを実現できるとお考えです。

POINT 住宅の安全性・快適性を分かりやすく紐解く体感型ラボ

2階には、テクノストラクチャーのテクノロジーを体感できるコーナーを設置。木と鉄を組み合わせた独自の「テクノビーム」を実際に見て、触れて木の梁と比較できます。ZEHやスマートウェルネス住宅に重要なHEMSを体験しながら理解いただけるコーナーも。断熱・サッシ・換気機器などの性能を体感することも可能です。

