

特集
空間の魅力
を広げる
新しい照明

事例 3 土塔町モデルハウス（大阪府堺市）

桂建設株式会社

機能美を考えたデザインに 一室複数灯が演出する上質な空間づくり

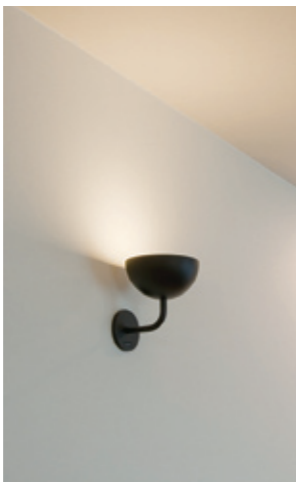
堺市中区の土塔町モデルハウスは、周辺に古墳が点在する歴史情緒あふれる街にあります。桂建設株式会社様は、お客様のライフスタイルを基本に街並みに調和する機能性とデザイン性を高めた家づくりに取り組んでいます。照明は快適性の向上や空間の演出効果には欠かせないと考え、MODIFYをご利用。一室複数灯を体感できるくつろぎの空間をご紹介します。

街並みとの調和を考えた外観デザイン 狭小地を活かした家づくり

桂建設様は平成8年に設立。堺市中百舌鳥など南大阪を中心に建売分譲を中心に事業を

展開されてきました。

来客層は30代のファミリー層を中心に幅広い年代の方が来られます。隣家との窓の重なり合いを避ける、採光、ガレージの確保など狭小地ならではのニーズがあります。このため、桂建設様



上向きのMODIFY (DOME)のブラケットが壁のラインを引き出し、陰影ある空間に。



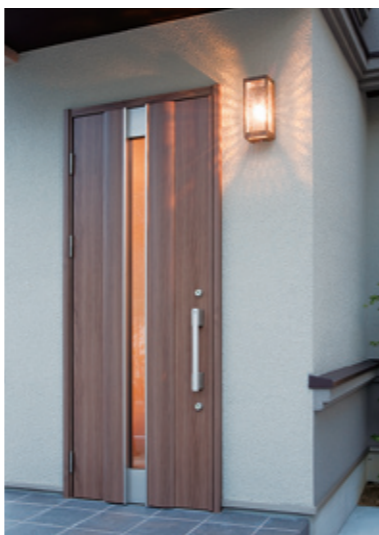
LDKに設置されたリビングライコン。好みの照明に合わせたシーン切り替えを体感できる。

目線の高さを考えて設置されたMODIFY (DOME)のペンダントは、白と黒のコントラストが印象的なLDKに美しく調和する。

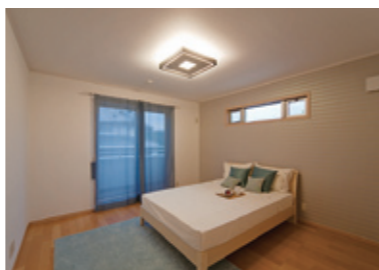
機能とデザインの両立で快適性向上 インテリアも設計の重要な要素

では、外観を公共物と捉えて近隣住宅とのバランス街並みとの調和をはかり、外観のカラー、駐車しやすいガレージの配置、道路にせり出さない建物の凹凸、南側重視の採光計画のほかに、環境負荷の低減を考えた植栽計画などエクステリアは特にきめ細かい設計をしておられます。

土塔町モデルハウスは、耐震性・耐久性に優れたツーバイフォー工法（枠組壁工法）で、1階は18畳のLDK、和室、水廻り空間、2階は寝室と洋室（2部屋）で構成されています。桂建設様はお客様のライフスタイルを基本に、一つひとつの空間のコンセプトを明確に打ち出し、住む人が使いやすい機能とデザインの両立を考えておられます。外壁を左官仕上げにして、壁の周囲に板金の廻り縁をつけているのも、雨仕舞いを考えたデ



エクステリアにはセンサー付きの段調光省エネ型ポーチライトを採用。



AMBILUCE (アンビルーチェ)のやわらかな間接光が寝室にやすらぎ感をもたらす。

効果的な空間になるような配灯をしています。LDKにはリビングライコンを設置して好みの照明に合わせたシーンの切り替えが体感できます。実際に体感していただくと、ほとんどのお客様が単調なあかりの一室一灯ではなく、一室複数灯をご希望されるそうです。

MODIFYが空間に彩りを添える どんなスタイルのデザインにも調和

ダウンライトだけのシンプルな空間に華やかさを添えるために選んだのが、MODIFYです。玄関から入って正面のドアを開けるとDOME (ドーム)のペンダントが目線の先にくるよう計算してキッチンの上に配置。壁に取り付けた上向きのブラケットは天井の広がり強調する

デザインです。インテリアも家づくりの重要な要素と捉え、ソファやテーブルの配置・大きさなどからLDKの構成を決めたり、ドラム式の洗濯機の高さに合わせて作り付けの戸棚を設置したりしています。生活動線に合わせた機能を随所に取り入れつつ、デザインはシンプルにすることで、快適で心地よくくつろぎの空間となります。

照明がもたらす演出効果を リビングライコンで実際に体感

照明が空間に奥行きや広がり感をもたらす、様々な雰囲気演出効果を持つことをお客様に理解していただくため、「あかりプラン」を活用して、照明設計の提案をしておられます。

土塔町モデルハウスはダウンライトを中心にした一室複数灯を採用。均等配置を避け、ダイニングテーブルやソファの上など、人が集まる場所にはあかりだまりをつくり、明暗のメリハリが

だけでなく、壁の下にテレビを配置することを想定し、あかりが直接あたって、まぶしくならないように配慮されています。

桂建設様は、「ブラケットやペンダントはお客様の好みの差が大きく、使うのが難しいが、MODIFYは、和風洋風どんな空間デザインにも調和するので、とても使いやすい」と、現在分譲中の他のモデルハウスにも採用されています。

一室複数灯のご提案で 環境に配慮した空間を創造

一室複数灯は必要な場所に必要なあかりを灯すので、コスト面を抑えるだけでなく省エネで、CO₂削減にも貢献、環境に配慮した上質な空間となります。

桂建設様は、MODIFYのような「定番」となる照明があれば、照明のことを知らないお客様も安心して照明を選べると考えておられます。間取りの設計から照明計画、配線計画、そしてインテリアのコーディネートまで住まいのコンシェルジュのような存在がお客様からの信頼につながっています。



左右に駐車スペースを設けた、狭小地ならではの機能美を考えた外観デザイン。

■ 建築概要

所在地：堺市中区
設計：桂建設株式会社
施工：三井ホーム株式会社
構造：ツーバイフォー工法（枠組壁工法）2階建て
敷地面積：114.55㎡
建築面積：60.05㎡
1F床面積：59.62㎡
2F床面積：47.20㎡
延床面積：106.82㎡

