

環境・省エネに配慮した住宅設備で お客様満足に応えた住まいづくり

名古屋市郊外に建つK様邸は、立地条件や光環境まで考慮したデザイン性に加え、高い気密性・断熱性を確保しています。K様邸を手掛けた株式会社ウッドフレンズ様は、自然素材の活用や輸送エネルギー削減など環境への配慮に取り組んでいます。また高気密・高断熱の実現で、エネルギー高効率化を推進。現在では全棟(一部の3階建てを除く)が長期優良住宅に認定。快適な温熱環境と高い省エネ性を実現した住まいをご紹介します。

「美しくあること」をコンセプトに 人と環境に配慮した生活環境を提案

ウッドフレンズ様は愛知県を中心に岐阜や三重の一部を営業エリアとし、お客様は30代から40代半ばくらいの一次取得者層を中心に増えています。個性や感性を引き出すオリジナル住空間の創造、住みやすい環境と自然との共生など、人と環境に配慮した生活環境をご提案。デザイン(品質)を中心に、一部の3

階建てを除く全棟が長期優良住宅に認定され、住宅性能評価も取得されています。

K様邸は、愛知県名古屋市郊外の閑静な住宅街に建っています。車庫のある地下部分(RC造)を持つ木造2階建てで、白い外壁が都会的な洗練された雰囲気を出します。

外観をはじめ空間構成からディテール、設備仕様まですべてに、施主様のご要望を受けて美的デザインが追求されています。住む方のスタイルに応じた住みやすさとデザイン、住宅性



家族が集うリビング・ダイニング。40.17㎡もの大空間ながら、気密性・断熱性を高めたことと空調システムの採用により快適な温熱環境に。

能や高気密・高断熱といった住宅が本来持つべき機能の融合が特徴です。

施主様の具体的な要望を受け、 寒冷地仕様様に匹敵する断熱性を確保

特に省エネに欠かせない断熱性の確保には、外張り断熱と充填断熱の二重断熱工法を採用し、基礎断熱も併せた施工をしています。

施主様からは、具体的な数値で要望を受け、寒冷地(北海道地方)に匹敵する断熱性能を得るために、高性能フェノールフォームやアイシネンフォームを使用。IV地域でありながら、I地域(Q値≦1.6W/mK)の次世代省エネ基準をはるかに超えるQ値1.1W/mK、C値0.49cm²/mを実現され、気密性・断熱性を高めたことで設備機器のエネルギー消費量の大幅な削減につながっています。

また室内環境にも考慮し、天井埋込形換気



キッチン一角のデスクスペース壁面に設置された「どこでもドアホン」のカラーモニターや電気錠システム、「ライフニティECOマネシステム」のコントロールパネル。



取納力抜群の玄関ホール。ゆとりの空間とやわらかい間接照明のあかりで家族とゲストをお出迎え。玄関奥の植栽が、夜にはライトアップされる。

株式会社ウッドフレンズ

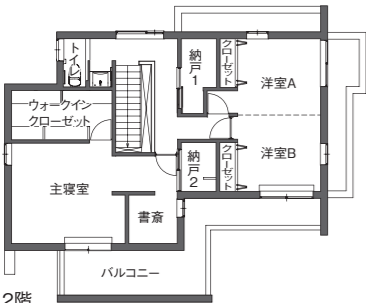
名古屋市の K様邸



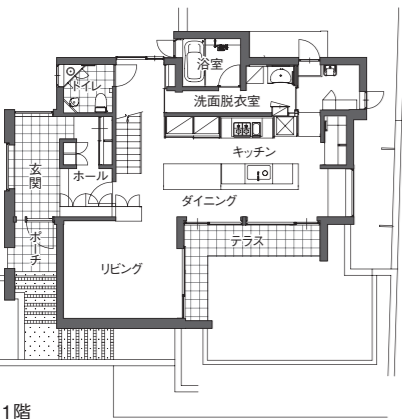
接道と敷地の高低差を活かして車庫を地下にした、白い外壁と緑木が印象的なK様邸。

■ 建築概要

所在地: 愛知県名古屋市
竣工: 2008年10月
設計・施工: 株式会社ウッドフレンズ
敷地面積: 212.16㎡
建築面積: 90.88㎡
地下床面積: 41.32㎡
1F床面積: 79.09㎡
2F床面積: 65.71㎡
延床面積: 186.12㎡(地下車庫等含む)
構造: 地下RC造+木造2階建て



2階



1階



「ライフニティECOマネシステム」のデータ確認状況や省エネ性について打ち合わせをする(株)ウッドフレンズの柳田様(左)と施主のK様。

さらに設計者が施主様と綿密な打ち合わせをして、好みに合わせたデザインと省エネを追求した設備・照明プランをご提案。あかりの電力消費量を抑えやすい調光機能「リビングライオン」や、手でON/OFFができる、高機能スイッチ「とつたらリモコン」「あけたらタイム」、外階段や植え込みに「Home Archi」シリーズのLED照明を採用されています。

設備機器の省エネ管理で 施主様も満足する究極の「エコ住宅」

ほかにも機器・部屋別に電気使用量を見える化する「ライフニティECOマネシステム」を採用。具体的な数値でCO₂排出量もチェックできるので、省エネ性の高い設備機器・家電機器によるエネルギー消費効率の良さを実感されています。温熱環境と同時に省エネに配慮した究極のエコ住宅は、施主様の満足と信頼にもつながっています。