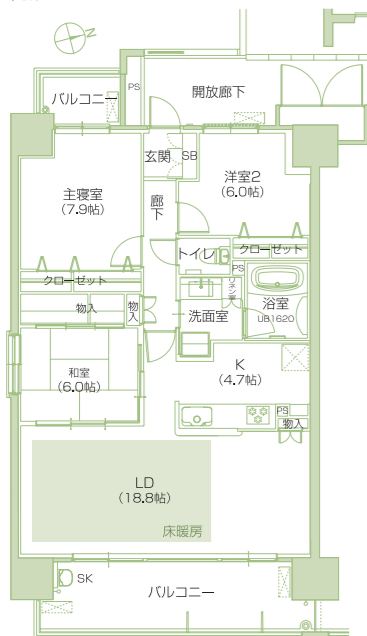




完成イメージ



MODEL ROOM PLAN

3LDK
 専有面積：92.00m²
 バルコニー面積：18.17m²

- DATA
- 物件名：ポレスター宇品アクアテラ
 - 所在地：広島県広島市南区宇品西
 - 事業主：株式会社 マリモ
 - 設計・監理：株式会社 マリモ
 - 施工：株式会社熊谷
 - 敷地面積：3,465.57m²
 - 建築面積：2,075.69m²
 - 延床面積：13,376.13m²
 - 構造・階数：鉄筋コンクリート造 地上15階建
 - 総戸数：124戸 (2LDK・3LDK・4LDK)
 - 竣工予定：2011年10月末

- With パナソニック電工
- LS-i KITCHEN
 - i-X DRESSING
 - i-X BATHROOM
 ミストサウナ機能付暖房換気乾燥機
 - MS-proシリーズ
 玄関収納コンポリア
 内装ドアPRO LINE
 クローゼット扉レセンテ
 - コスモシリーズワイド21配線器具

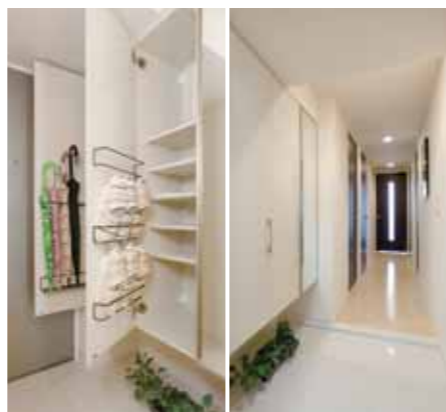
※(株)DGコミュニケーションズ調べ (2010年4月末日現在)



フルオープンアイランドキッチンLS-iが映える、開放感とクオリティ感あふれるLDK



ワイド設計による収納力の高さに加え、内装ドアと同僚匠のデザイン性も魅力的なクローゼット



玄関収納コンポリアの扉裏フル活用で、廊下もすっきり



使いやすさを追求した洗面化粧台 i-X



ワンランク上のくつろぎをめざしたバスルーム i-X



上質感と機能性を兼ね備えたキッチン LS-i

Case 3

POLESTAR UJINA AQUA TERRA

ポレスター
 宇品アクアテラ
 広島県広島市

新しいスタンダードをめざして
 妥協のない生活者の目線

埋め立てによる再開発、広島市街地への交通アクセスの整備が進み、住宅地として急速に発展しつつあるベイエリア。少子化時代でありながら児童数が増加しているという活気あふれる街。株式会社マリモ様の「ポレスター宇品アクアテラ」は、広島県初の※の4つの設備と、細部にこだわる独自の快適設計で注目を集めています。

快適とエコを実現する
 4つの広島県初

宇品は、これからの発展が期待される街として、ファミリー向け大型マンションが次々に建設されているエリアです。「ポレスター宇品アクアテラ」はこの地で、最上階展望浴場、太陽熱給湯システム、電気自動車カーシェアリング、電動アシスト自転車レンタルという「4つの広島県初」の設備を打ち出されて注目を集めています。さらにパントリールームやゲストルームなど、パブリックスペースの充実も話題となっています。

より使いやすい収納へ
 徹底したこだわり

「ポレスター宇品アクアテラ」では、キッチン、バスルーム、洗面化粧台、さらに玄関収納、内装ドアをご採用いただきました。特にこだわられたのは、それらの設備における収納の使い勝手でした。洗面化粧台はどうすれば使いやすくなるか、玄関収納には何を入れるか、打合せを何度も重ねました。

その結果、洗面化粧台では3段引き出し、体重計収納、鏡扉を開けなくても下から引き出せるティッシュケースをご提案させていただきました。上下2段のリネン庫を開発しました。玄関収納も、扉裏に傘収納とスリッパ収納、棚にシューズケア用品などを入れる小物入れをご提案し、扉裏は扉全体を姿見として使えるミラー扉とさせていただきました。

次代の指標となる
 マンションをめざして

マリモ様のスタートは設計会社。設計技術者として、実際に住んだときに快適な住まいを追求するという志を持っておられます。シリーズ名称のポレスターⅡ北極星にも、住宅を購入される方の道標になりたいとの想いが込められています。パブリックな設備から数々のこまやかな工夫まで、ゆきとどいた生活者の目線が好調な販売を支えています。