



床下の暖気が壁体内断熱層の通気部を通し、床・壁を暖房するため、厳冬でも暖かく建物内の温度差が少ない

IAQ制御搭載 熱交換気システムで「ZEH」の空気環境も快適に

北陸新幹線「佐久平駅」の近接地にコージーホーム株式会社のモデルハウスがオープンした。展示されているのは、癒やしと心地よさに包まれた極上の邸宅で、「ココカーサ」の体感モデルハウスでもある。ココカーサとは、四季を通じて家中どこにいても温度差の少ない快適な空気環境が提供できるコージーホームの特許工法。高気密高断熱の住宅床下を基礎断熱密閉にし、第1種熱交換換気と組み合わせてヒートポンプ方式で温水をパネル放熱。1階床面を輻射暖房とするとともに、床下の加圧温風は壁体内

断熱層の通気部を通して2階壁面から放出する。2階床下にはIAQ制御搭載 熱交換気システムを採用し、夏・冬の換気における熱損失を軽減。花粉やPM2.5などの侵入を抑える微小粒子フィルターに加え、ナノイー空気清浄機を導入することで空気の汚れやニオイの抑制も図っている。ZEHビルダーでもあるコージーホーム代表取締役社長の宮森 建次郎氏は「全熱交換器は国内外の製品を試したが、パナソニックのIAQ制御が登場して工法が確立できた。ココカーサの開発初期に太陽電池を載せたお客様から『24時間冷暖房を稼働しても貯金ができる』と話があった。すでにZEHを達成していたのかもしれない」と語る。

コージーホーム モデルハウス

COZYHOME MODEL HOUSE



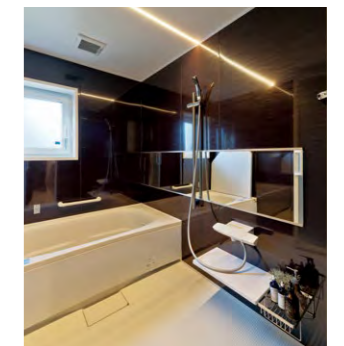
コージーホーム モデルハウス
 所在地／長野県佐久市佐久平駅東
 施主／コージーホーム株式会社
 設計・施工／コージーホーム株式会社
 竣工／2018年2月



マルチワイドIHを囲んで皆で片付けもできるLクラスキッチン Irori Dining

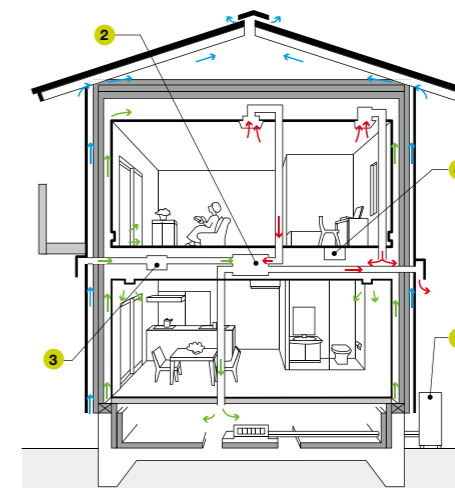


広い人造大理石一体型のカウンター



壁柄と照明のコーディネートで上質な空間を実現

ココカーサの概念図



- 1 ヒートポンプ式温水暖房機
- 2 IAQ制御搭載 熱交換気システム
- 3 微小粒子フィルター
- 4 ナノイー空気清浄機

主な設備

- 太陽電池モジュール「HIT」
- IAQ制御搭載熱交換気システム
- ヒートポンプ式温水暖房機
- ナノイー空気清浄機
- ペリティスプラス採光階段
- ペリティスプラス内装ドア
- Lクラスキッチン Irori Dining
- レクラストレッシングガラス
- パナソニック バスルーム オフローラ
- アラウノ
- LED照明器具