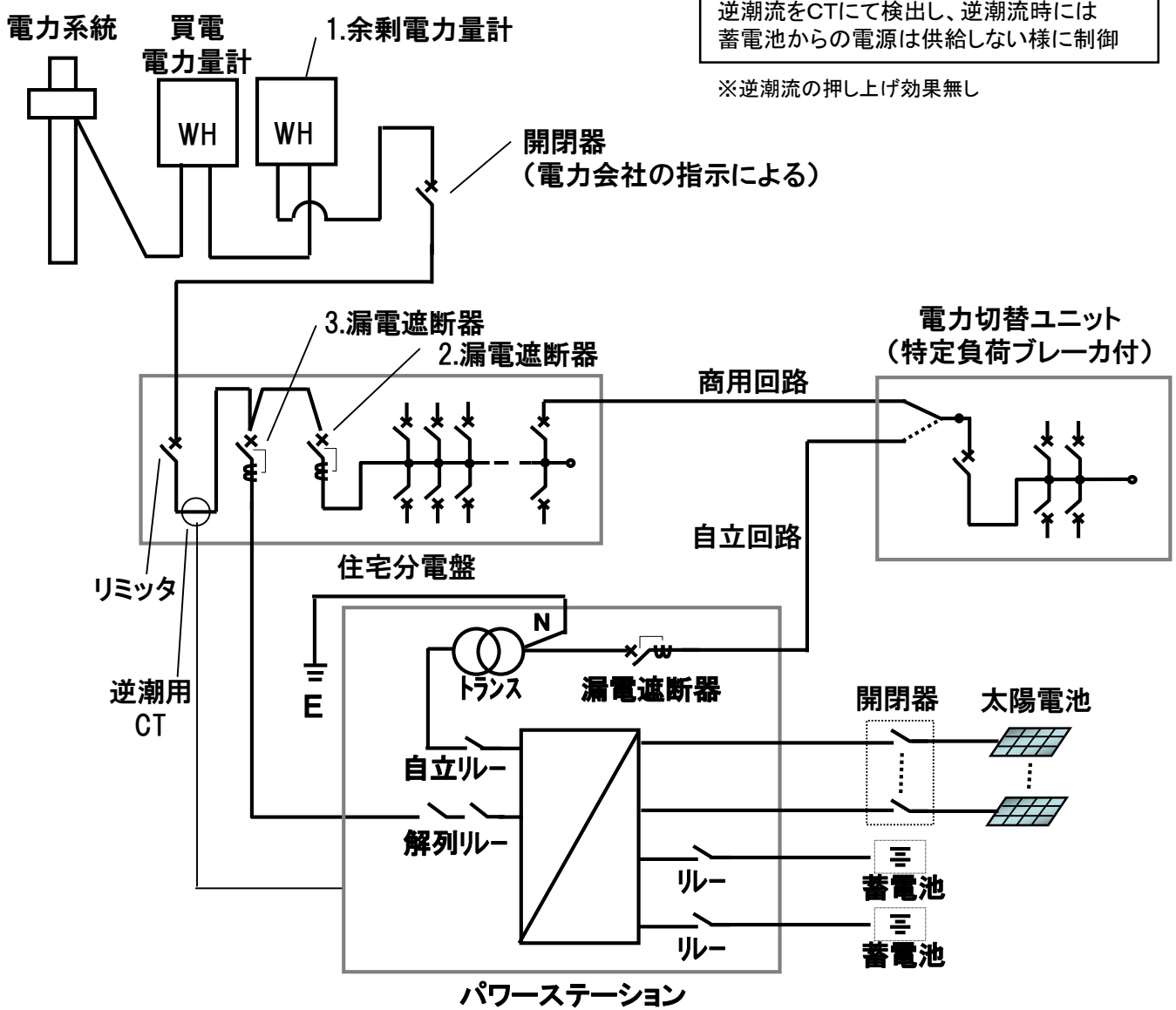


受電設備構成(太陽光発電システム単線結線図)

[主幹ブレーカ1次側連系ブレーカ接続(リミッター有)の場合]

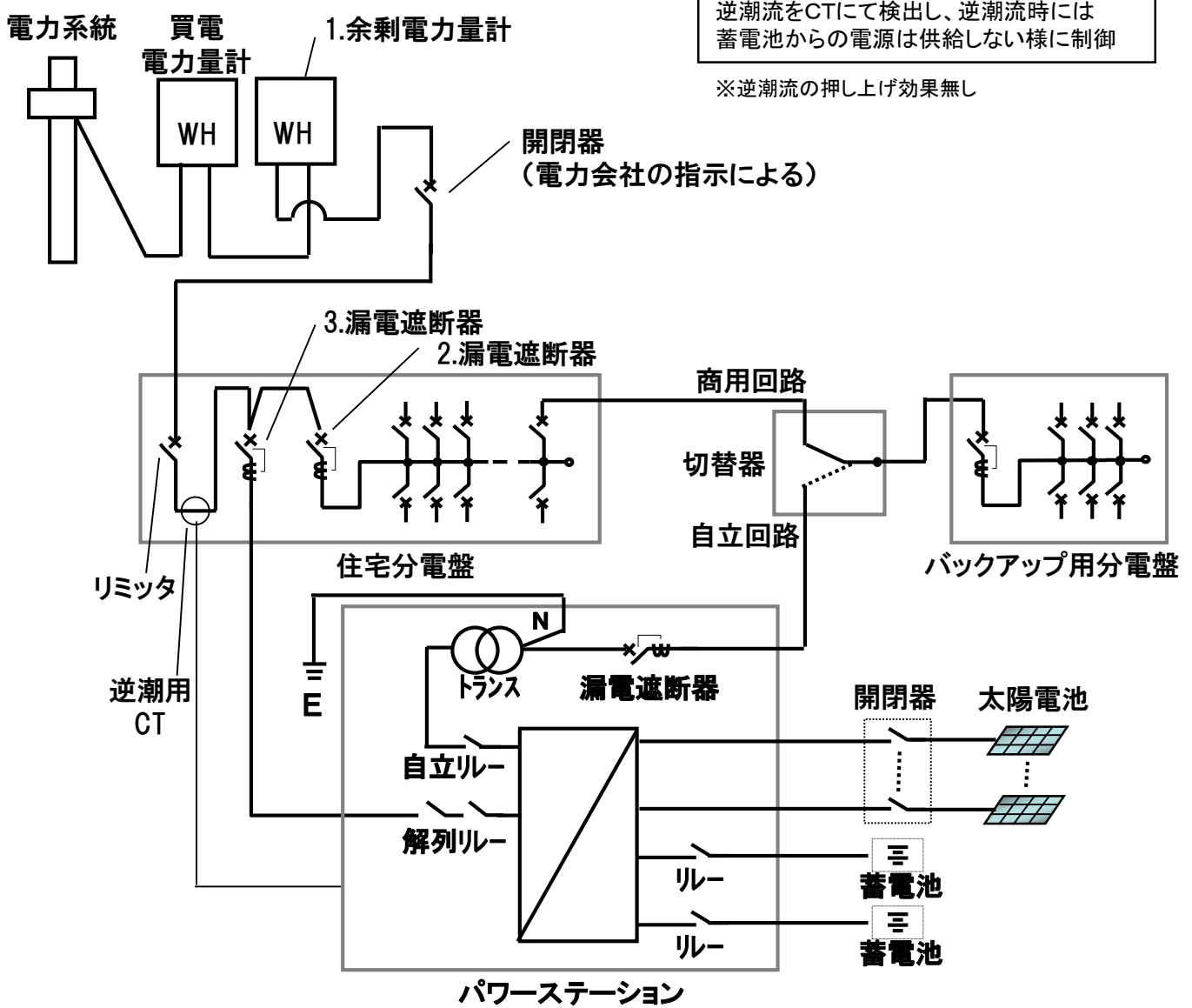
No	機器名称	種類	製造業者	型名	仕様	備考
1	余剰電力用計量装置	Wh			有効期限(年 月) A	
2	漏電遮断器	ELCB			P E A mA 秒以内 OC付き 有	
3	漏電遮断器	ELCB			P E A mA 秒以内 OC付き 有	逆接続可能型



受電設備構成(太陽光発電システム単線結線図)

[主幹ブレーカ1次側連系ブレーカ接続(リミッター有)の場合]

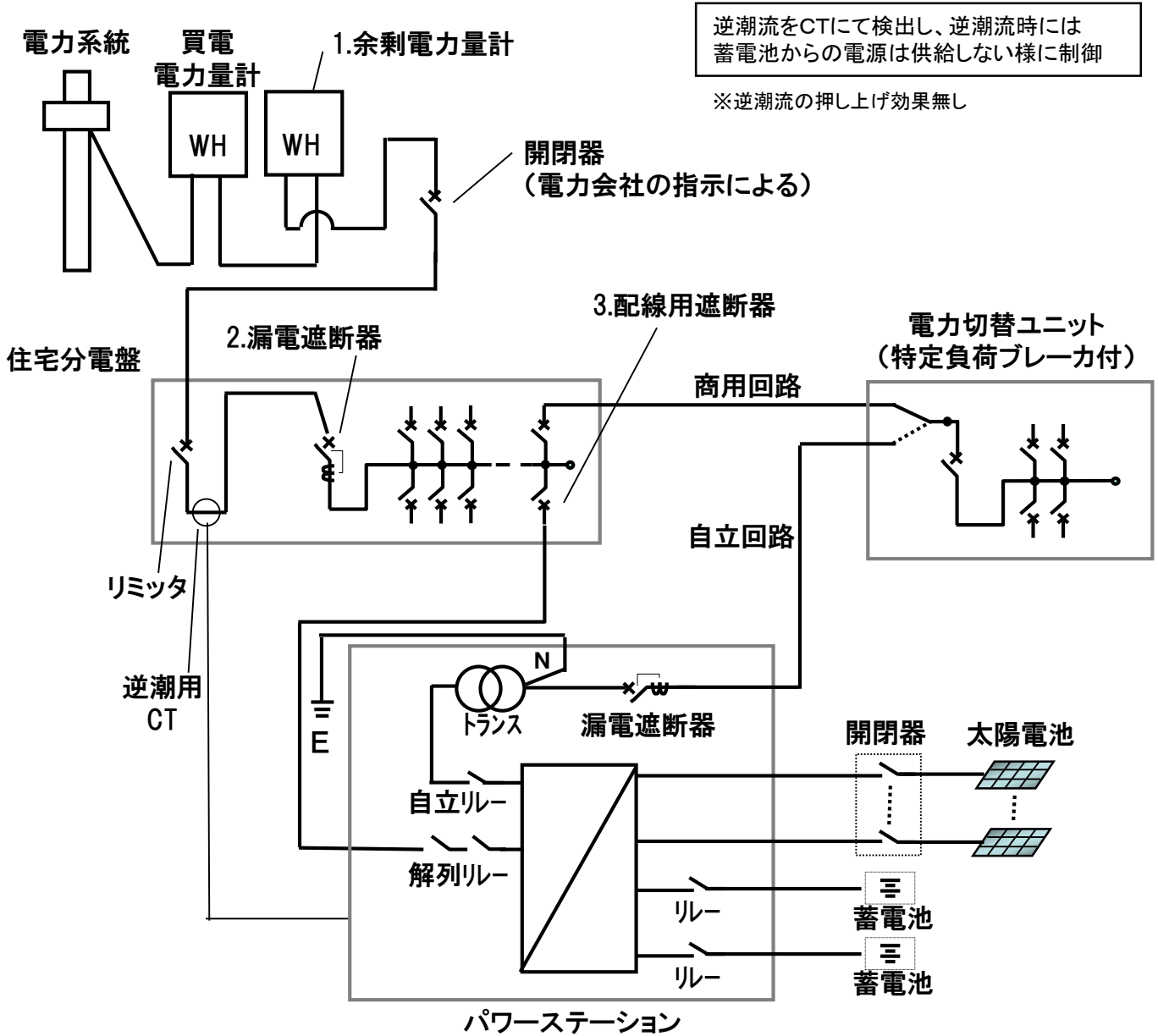
No	機器名称	種類	製造業者	型名	仕様	備考
1	余剰電力用計量装置	Wh			有効期限(年 月) A	
2	漏電遮断器	ELCB			P E A mA 秒以内 OC付き 有	
3	漏電遮断器	ELCB			P E A mA 秒以内 OC付き 有	逆接続可能型



受電設備構成(太陽光発電システム単線結線図)

[主幹ブレーカ2次側連系ブレーカ接続(リミッター有)の場合]

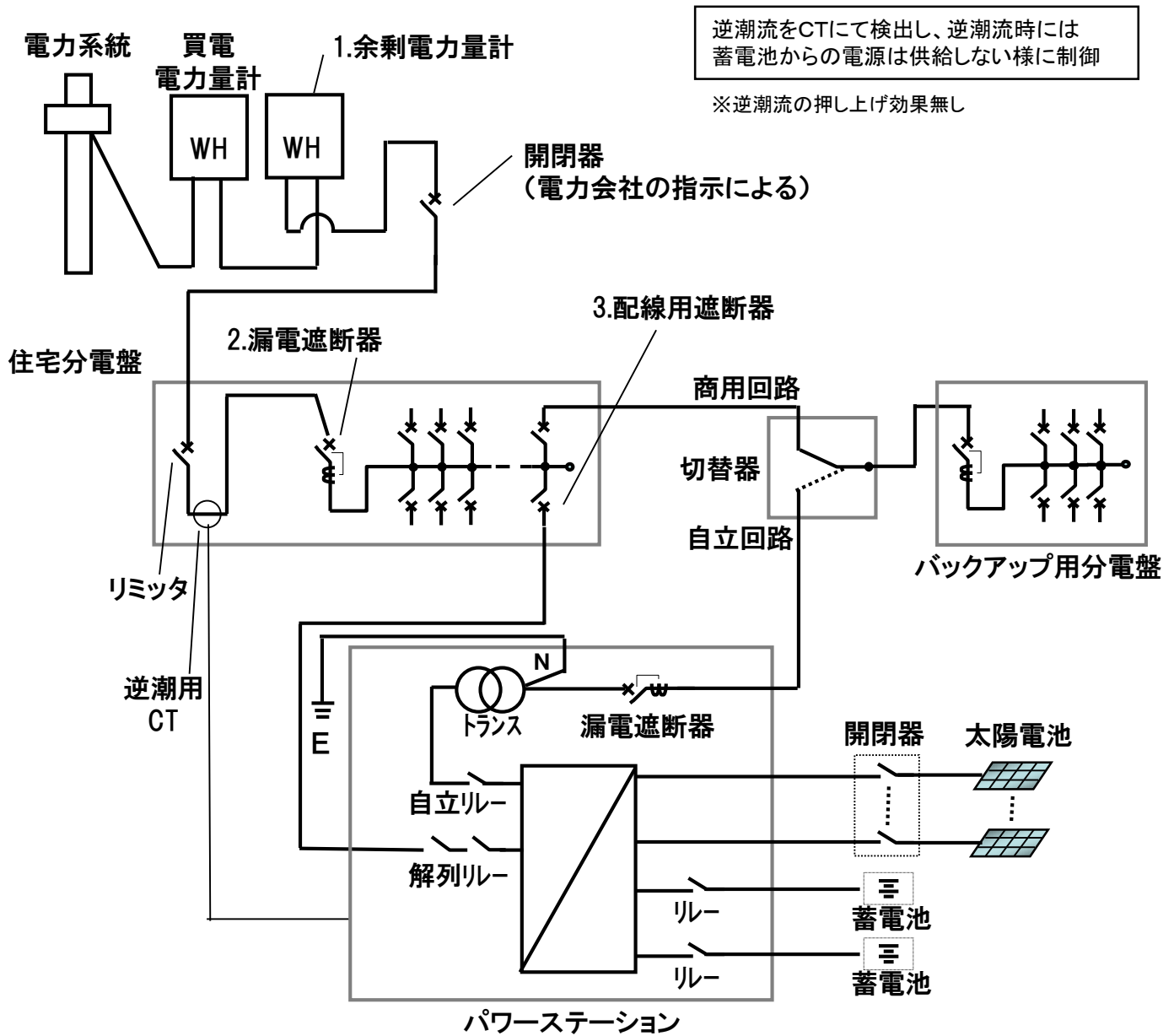
No	機器名称	種類	製造業者	型名	仕様	備考
1	余剰電力用計量装置	Wh			有効期限(年 月) A	
2	漏電遮断器	ELCB			P E A mA 秒以内 OC付き 有	逆接続可能型
3	配線用遮断器	MCCB			P E A OC付き 有	逆接続可能型



受電設備構成(太陽光発電システム単線結線図)

[主幹ブレーカ2次側連系ブレーカ接続(リミッター有)の場合]

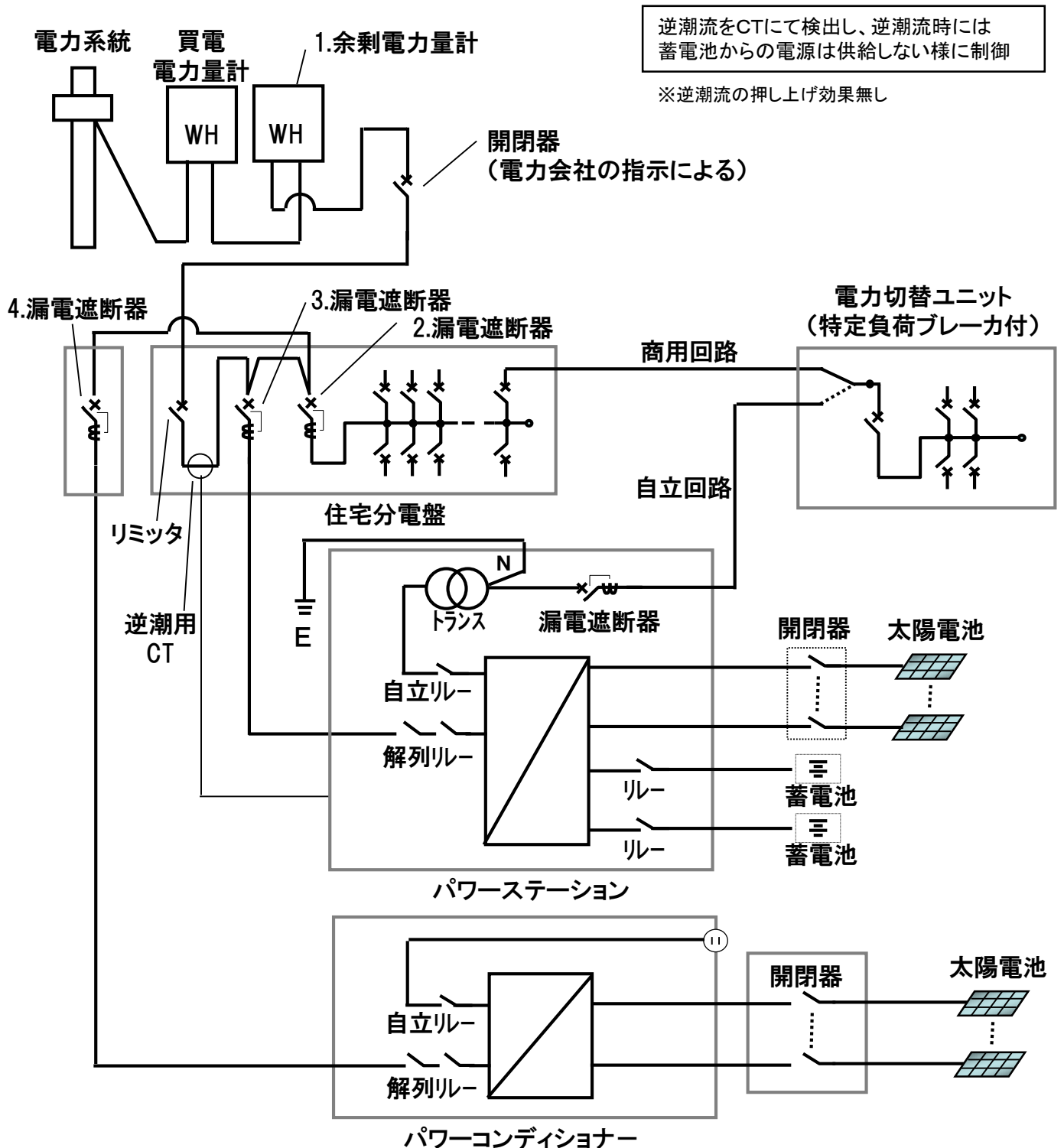
No	機器名称	種類	製造業者	型名	仕様	備考
1	余剰電力用計量装置	Wh			有効期限(年 月) A	
2	漏電遮断器	ELCB			P E A mA 秒以内 OC付き 有	逆接続可能型
3	配線用遮断器	MCCB			P E A OC付き 有	逆接続可能型



受電設備構成(太陽光発電システム単線結線図)

[主幹ブレーカ1次側連系ブレーカ2台接続(リミッター有)の場合]

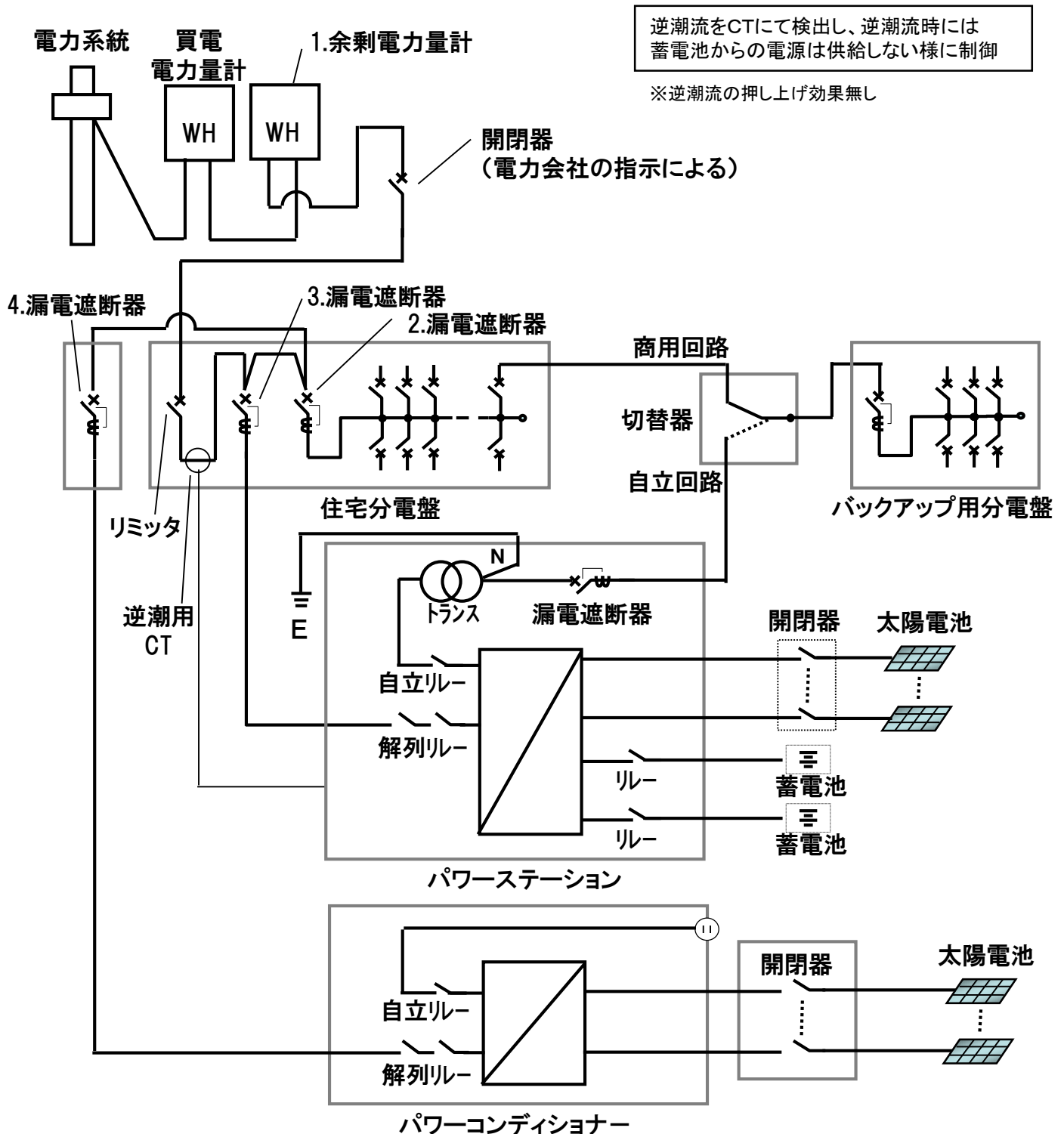
No	機器名称	種類	製造業者	型名	仕様	備考
1	余剰電力用計量装置	Wh			有効期限(年 月) A	
2	漏電遮断器	ELCB			P E A mA 秒以内 OC付き 有	
3	漏電遮断器	ELCB			P E A mA 秒以内 OC付き 有	逆接続可能型
4	漏電遮断器	ELCB			P E A mA 秒以内 OC付き 有	逆接続可能型



受電設備構成(太陽光発電システム単線結線図)

[主幹ブレーカ1次側連系ブレーカ2台接続(リミッター有)の場合]

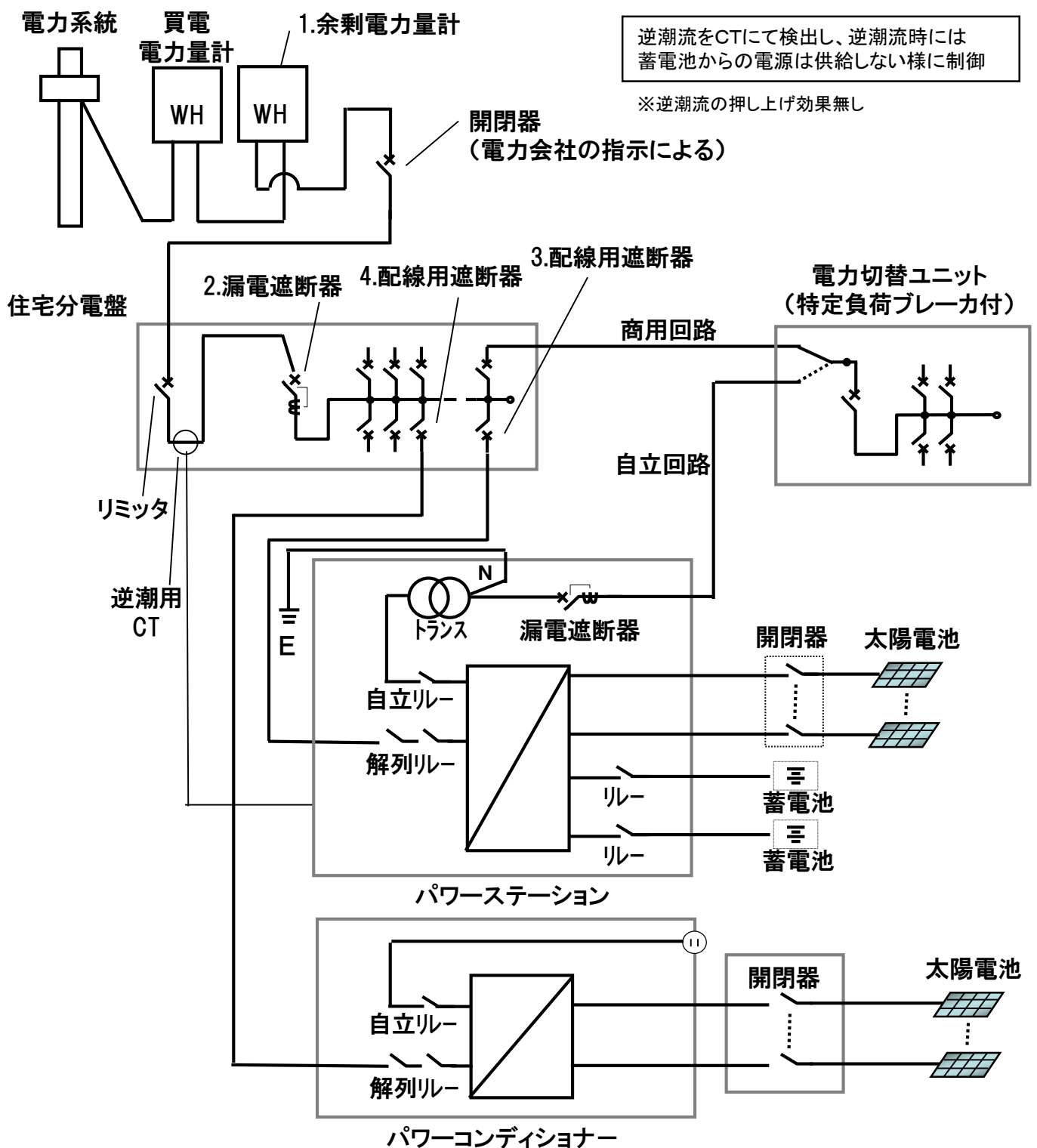
No	機器名称	種類	製造業者	型名	仕様	備考
1	余剰電力用計量装置	Wh			有効期限(年 月) A	
2	漏電遮断器	ELCB			P E A mA 秒以内 OC付き 有	
3	漏電遮断器	ELCB			P E A mA 秒以内 OC付き 有	逆接続可能型
4	漏電遮断器	ELCB			P E A mA 秒以内 OC付き 有	逆接続可能型



受電設備構成(太陽光発電システム単線結線図)

[主幹ブレーカ2次側連系ブレーカ2台接続(リミッター有)の場合]

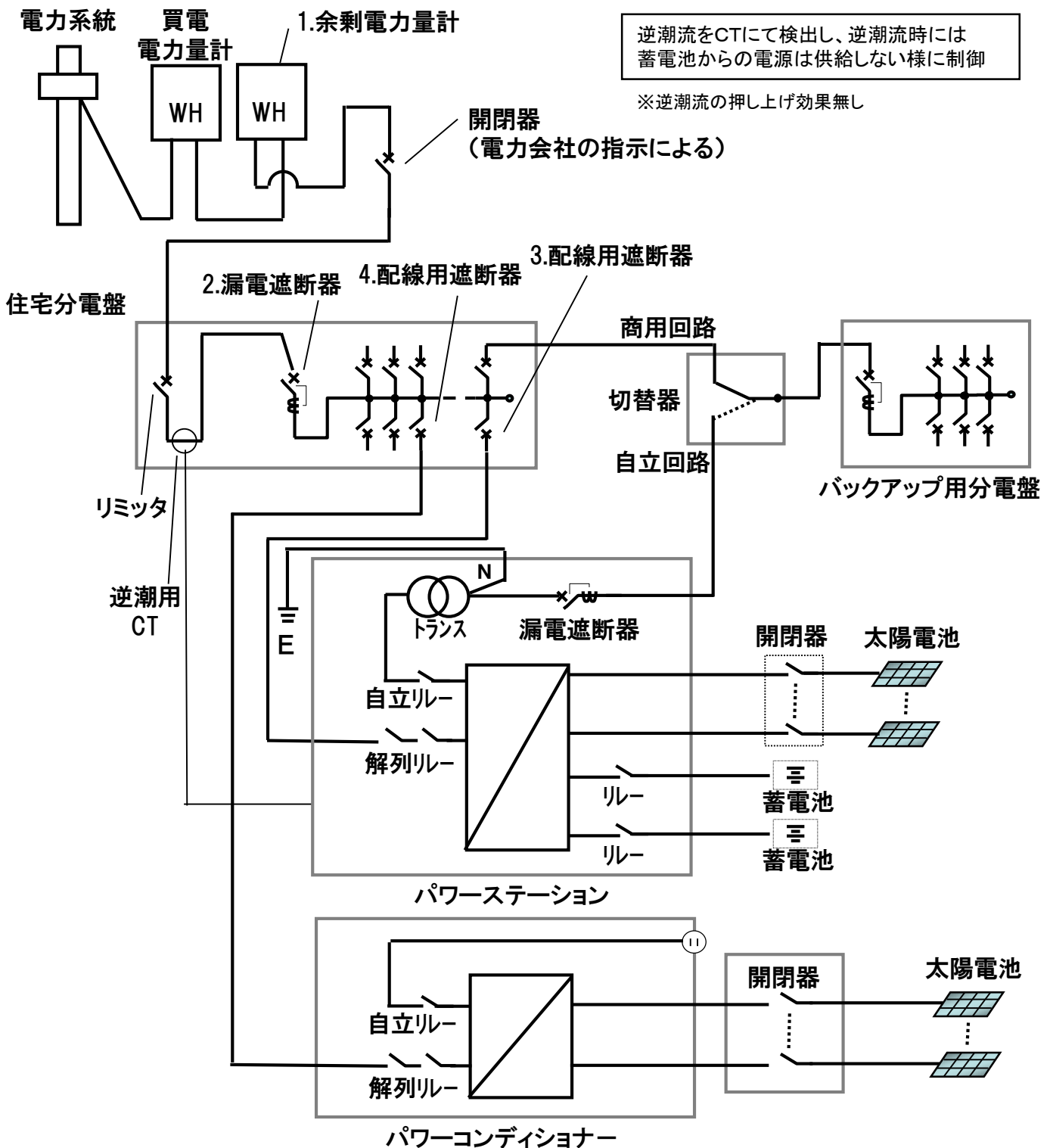
No	機器名称	種類	製造業者	型名	仕様	備考
1	余剰電力用計量装置	Wh			有効期限(年 月) A	
2	漏電遮断器	ELCB			P E A mA 秒以内 OC付き 有	逆接続可能型
3	配線用遮断器	MCCB			P E A OC付き 有	逆接続可能型
4	配線用遮断器	MCCB			P E A OC付き 有	逆接続可能型



受電設備構成(太陽光発電システム単線結線図)

[主幹ブレーカ2次側連系ブレーカ2台接続(リミッター有)の場合]

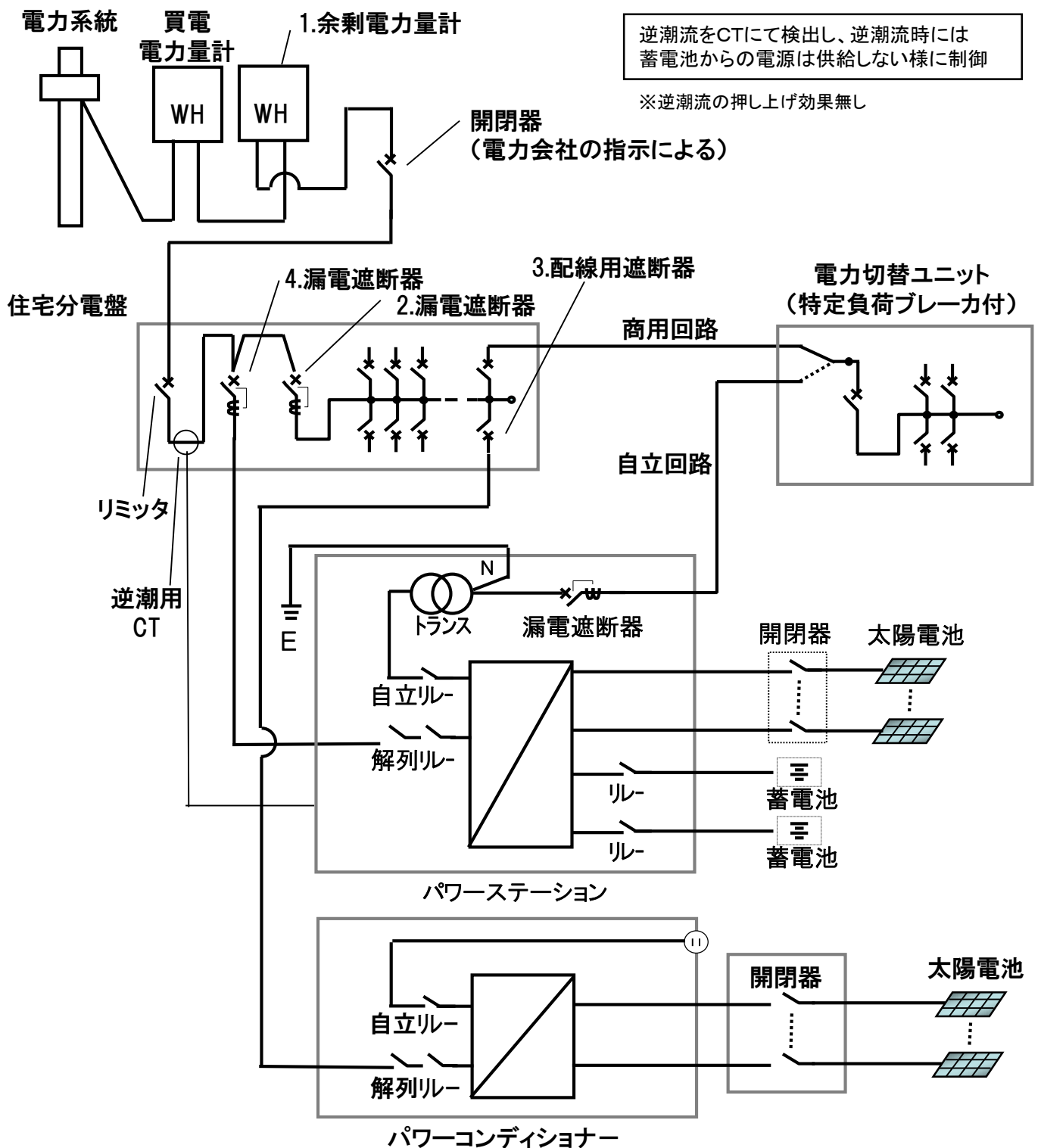
No	機器名称	種類	製造業者	型名	仕様	備考
1	余剰電力用計量装置	Wh			有効期限(年 月) A	
2	漏電遮断器	ELCB			P E A mA 秒以内 OC付き 有	逆接続可能型
3	配線用遮断器	MCCB			P E A OC付き 有	逆接続可能型
4	配線用遮断器	MCCB			P E A OC付き 有	逆接続可能型



受電設備構成(太陽光発電システム単線結線図)

[主幹ブレーカ1次側連系ブレーカ1台+2次側1台接続(リミッター有)の場合]

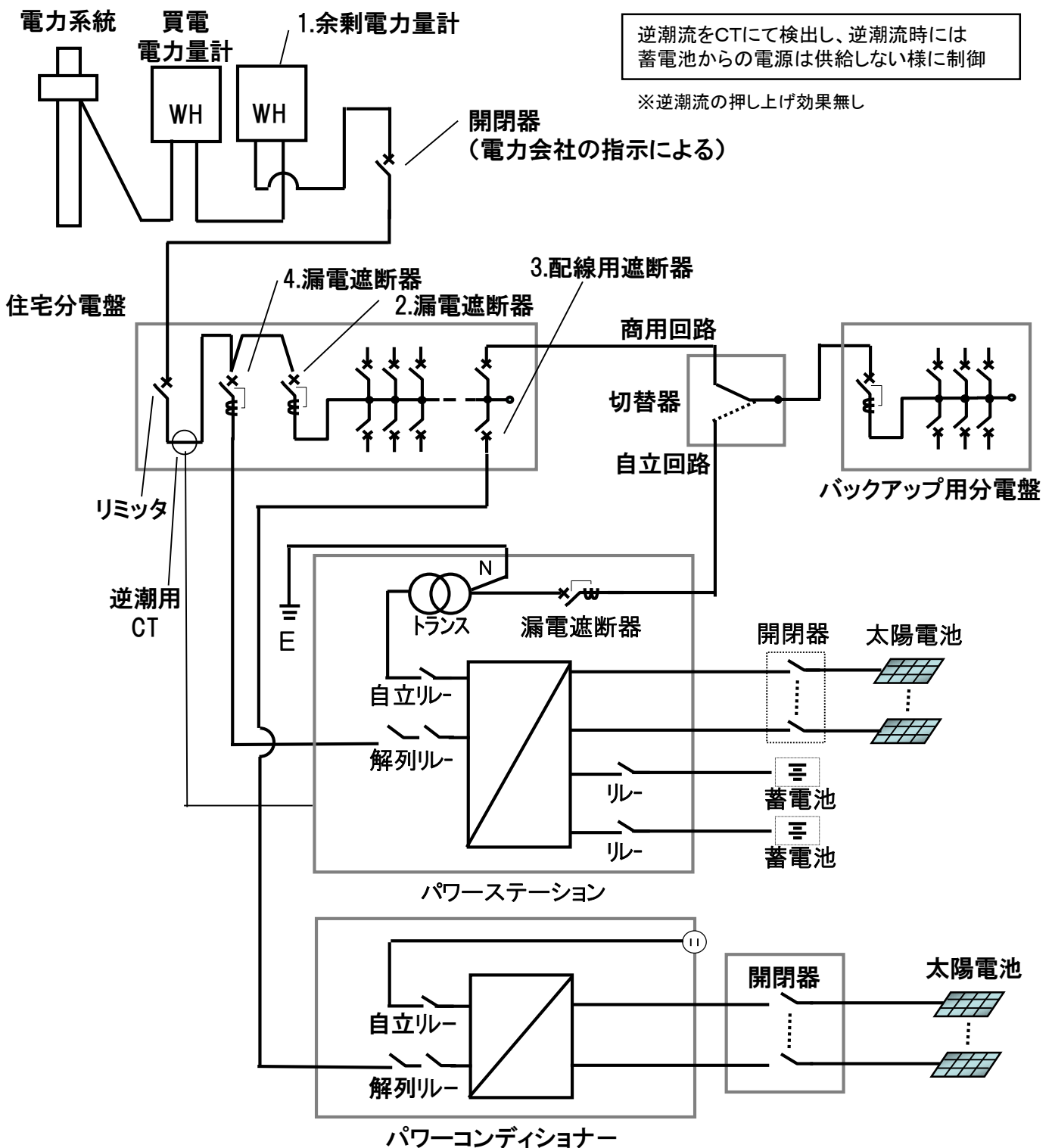
No	機器名称	種類	製造業者	型名	仕様	備考
1	余剰電力用計量装置	Wh			有効期限(年 月) A	
2	漏電遮断器	ELCB			P E A mA 秒以内 OC付き 有	逆接続可能型
3	配線用遮断器	MCCB			P E A OC付き 有	逆接続可能型
4	漏電遮断器	ELCB			P E A mA 秒以内 OC付き 有	逆接続可能型



受電設備構成(太陽光発電システム単線結線図)

[主幹ブレーカ1次側連系ブレーカ1台+2次側1台接続(リミッター有)の場合]

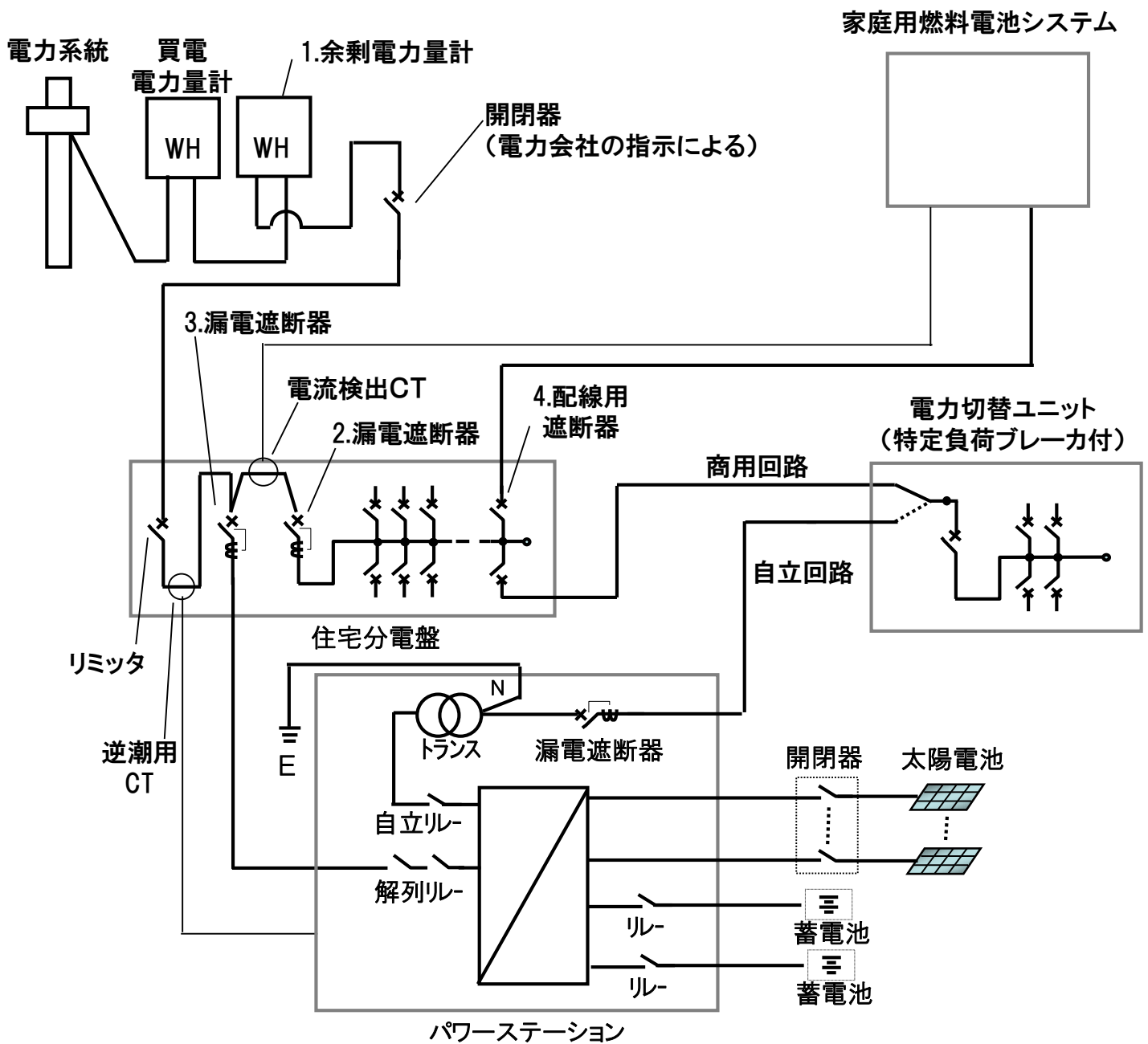
No	機器名称	種類	製造業者	型名	仕様	備考
1	余剰電力用計量装置	Wh			有効期限(年 月) A	
2	漏電遮断器	ELCB			P E A mA 秒以内 OC付き 有	逆接続可能型
3	配線用遮断器	MCCB			P E A OC付き 有	逆接続可能型
4	漏電遮断器	ELCB			P E A mA 秒以内 OC付き 有	逆接続可能型



受電設備構成(太陽光発電システム単線結線図)

[主幹ブレーカ1次側連系ブレーカ+2次側燃料電池接続(リミッター有)の場合]

No	機器名称	種類	製造業者	型名	仕様	備考
1	余剰電力用計量装置	Wh			有効期限(年 ^A 月)	
2	漏電遮断器	ELCB			P E A mA 秒以内 OC付き 有	
3	漏電遮断器	ELCB			P E A mA 秒以内 OC付き 有	逆接続可能型
4	配線用遮断器	MCCB			P E A OC付き 有	逆接続可能型
5	漏電遮断器	ELCB			P E A mA 秒以内 OC付き 有	逆接続可能型



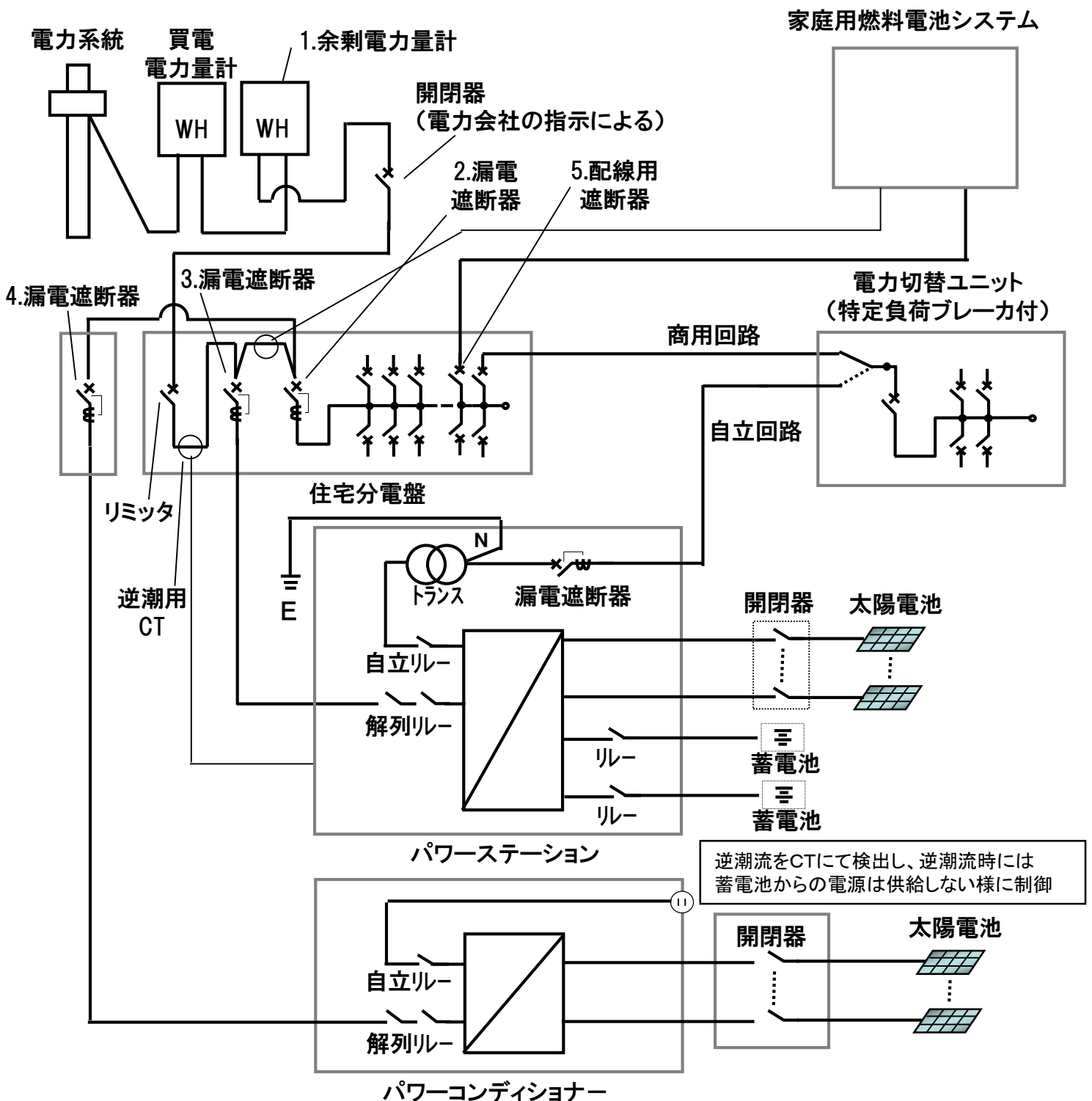
逆潮流をCTにて検出し、逆潮流時には蓄電池からの電源は供給しない様に制御

受電設備構成(太陽光発電システム単線結線図)

[主幹ブレーカ1次側連系ブレーカ2台+2次側燃料電池接続(リミッター有)の場合]

機器名称	種類	製造業者	型名	仕様	備考
3				有効期限(年 月) P E A mA 秒以内 OC付き 有	
4	漏電遮断器	ELCB			逆接続可能型
5	配線用遮断器	MCCB			
6	漏電遮断器	ELCB		P E A ... OC付き 有	

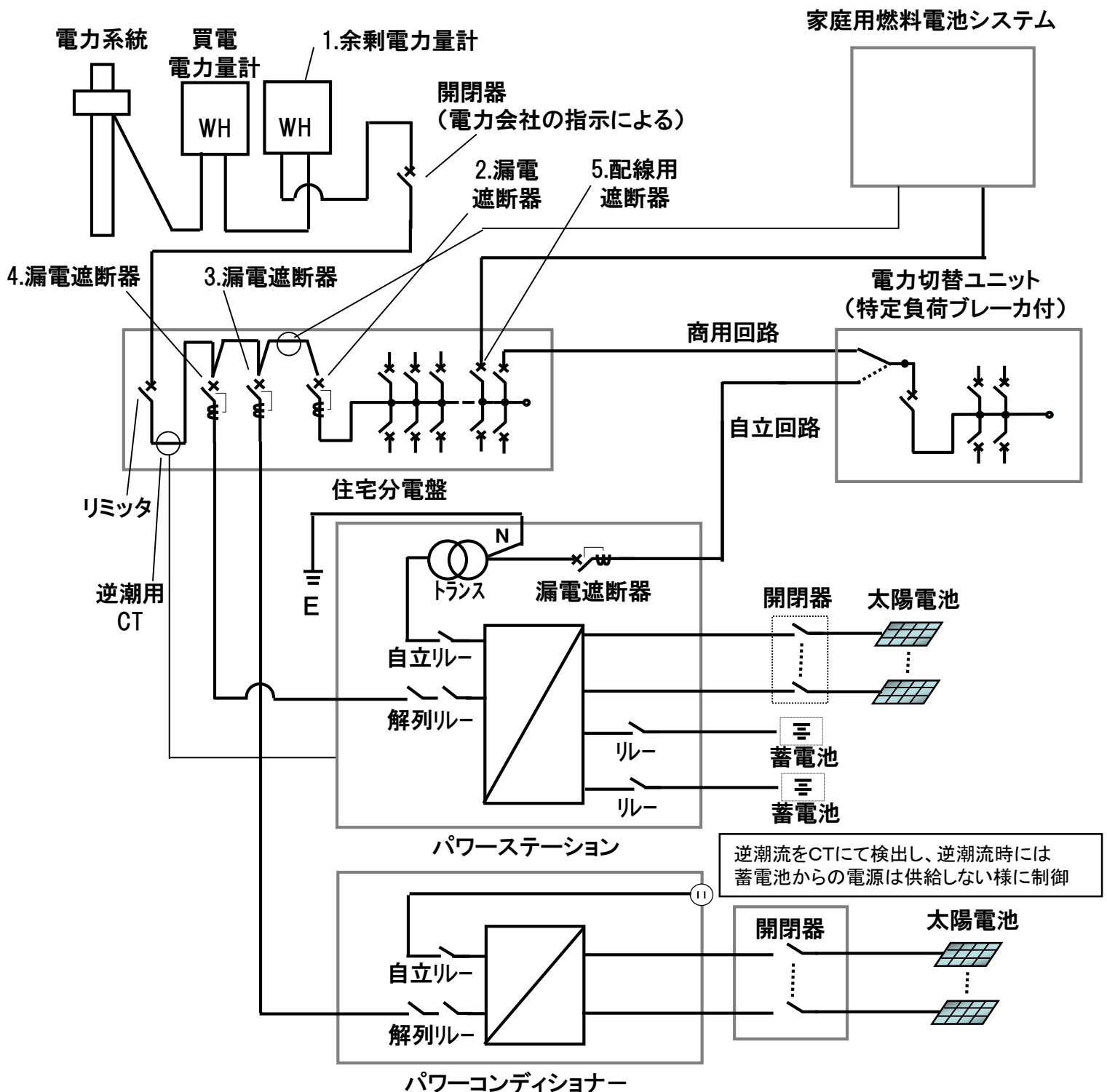
本ページの単相結線図は間違い
次ページに修正版を記載



受電設備構成(太陽光発電システム単線結線図)

[主幹ブレーカ1次側連系ブレーカ2台+2次側燃料電池接続(リミッター有)の場合]

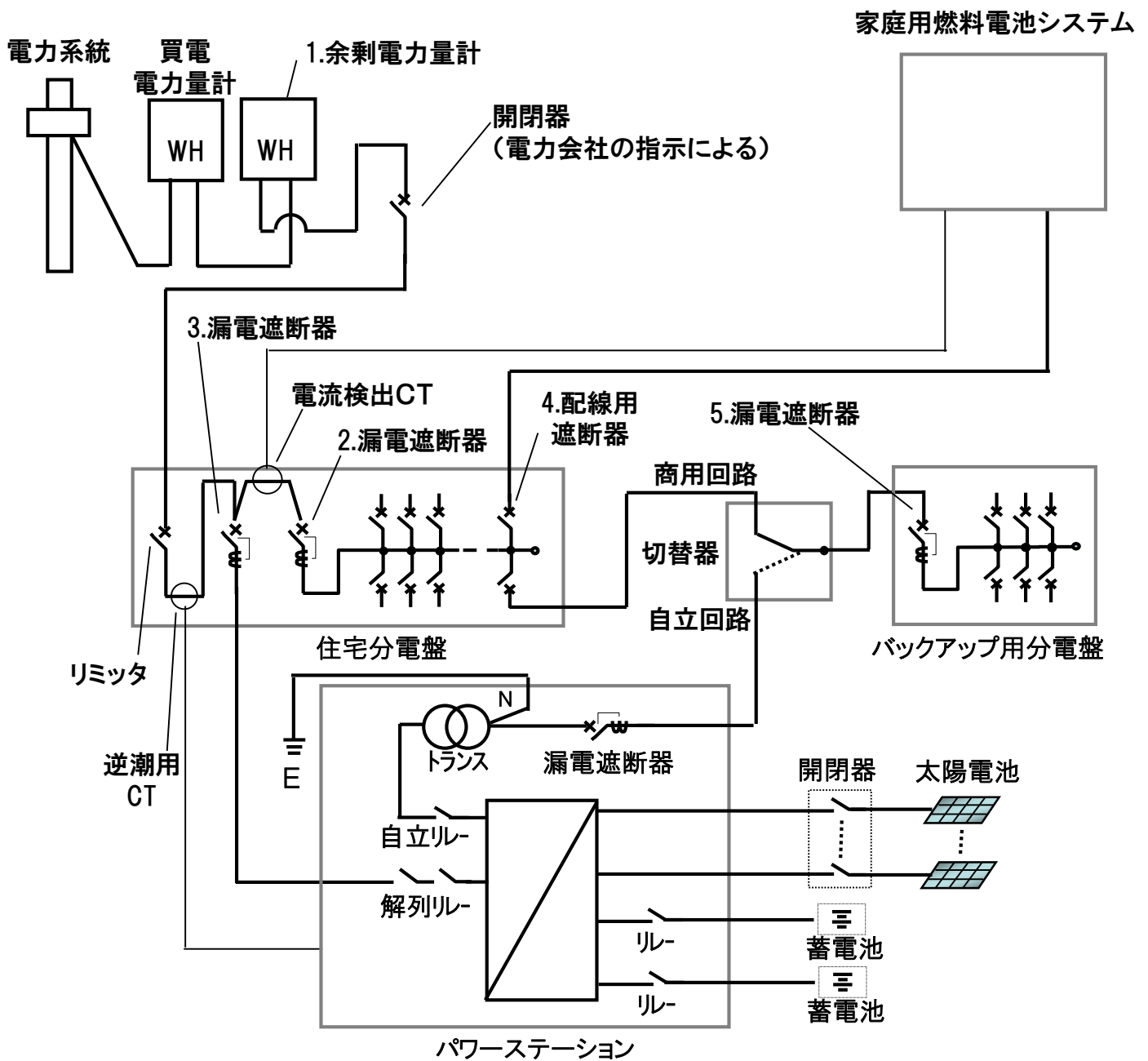
No	機器名称	種類	製造業者	型名	仕様	備考
1	余剰電力用計量装置	Wh			有効期限(年 月) A	
2	漏電遮断器	ELCB			P E A mA 秒以内 OC付き 有	
3	漏電遮断器	ELCB			P E A mA 秒以内 OC付き 有	逆接続可能型
4	漏電遮断器	ELCB			P E A mA 秒以内 OC付き 有	逆接続可能型
5	配線用遮断器	MCCB			P E A OC付き 有	逆接続可能型
6	漏電遮断器	ELCB			P E A mA 秒以内 OC付き 有	逆接続可能型



受電設備構成(太陽光発電システム単線結線図)

[主幹ブレーカ1次側連系ブレーカ+2次側燃料電池接続(リミッター有)の場合]

No	機器名称	種類	製造業者	型名	仕様	備考
1	余剰電力用計量装置	Wh			有効期限(年 ^A 月)	
2	漏電遮断器	ELCB			P E A mA 秒以内 OC付き 有	
3	漏電遮断器	ELCB			P E A mA 秒以内 OC付き 有	逆接続可能型
4	配線用遮断器	MCCB			P E A OC付き 有	逆接続可能型
5	漏電遮断器	ELCB			P E A mA 秒以内 OC付き 有	逆接続可能型



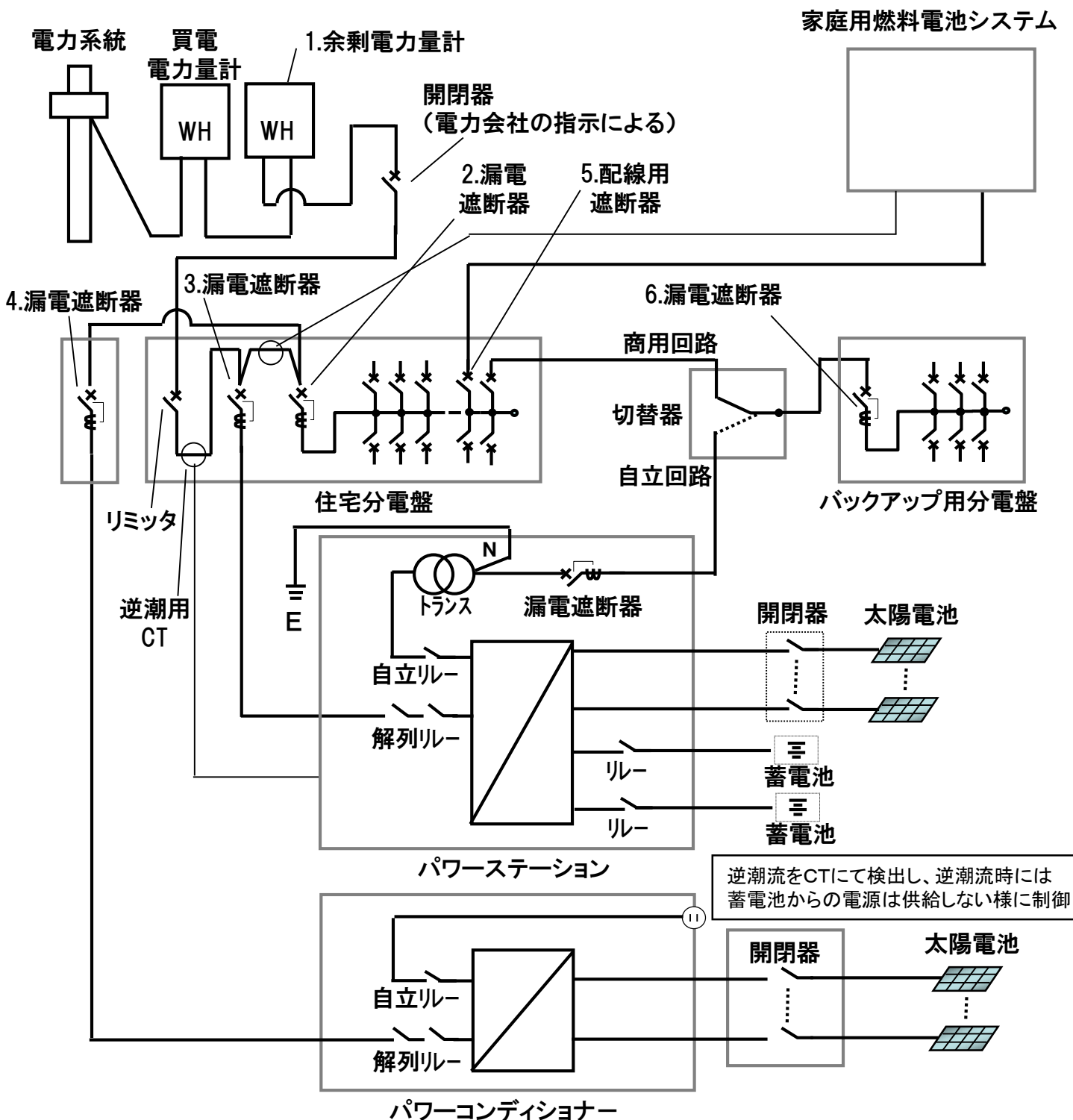
逆潮流をCTにて検出し、逆潮流時には蓄電池からの電源は供給しない様に制御

受電設備構成(太陽光発電システム単線結線図)

[主幹ブレーカ1次側連系ブレーカ2台+2次側燃料電池接続(リミッター有)の場合]

機器名称	種類	製造業者	型名	仕様	備考
				有効期限(年 月)	
				P E A mA 秒以内	
				OC付き 有	
3					逆接続可能型
4	漏電遮断器	ELCB			
6	漏電遮断器	ELCB		P E A ...	
				OC付き 有	

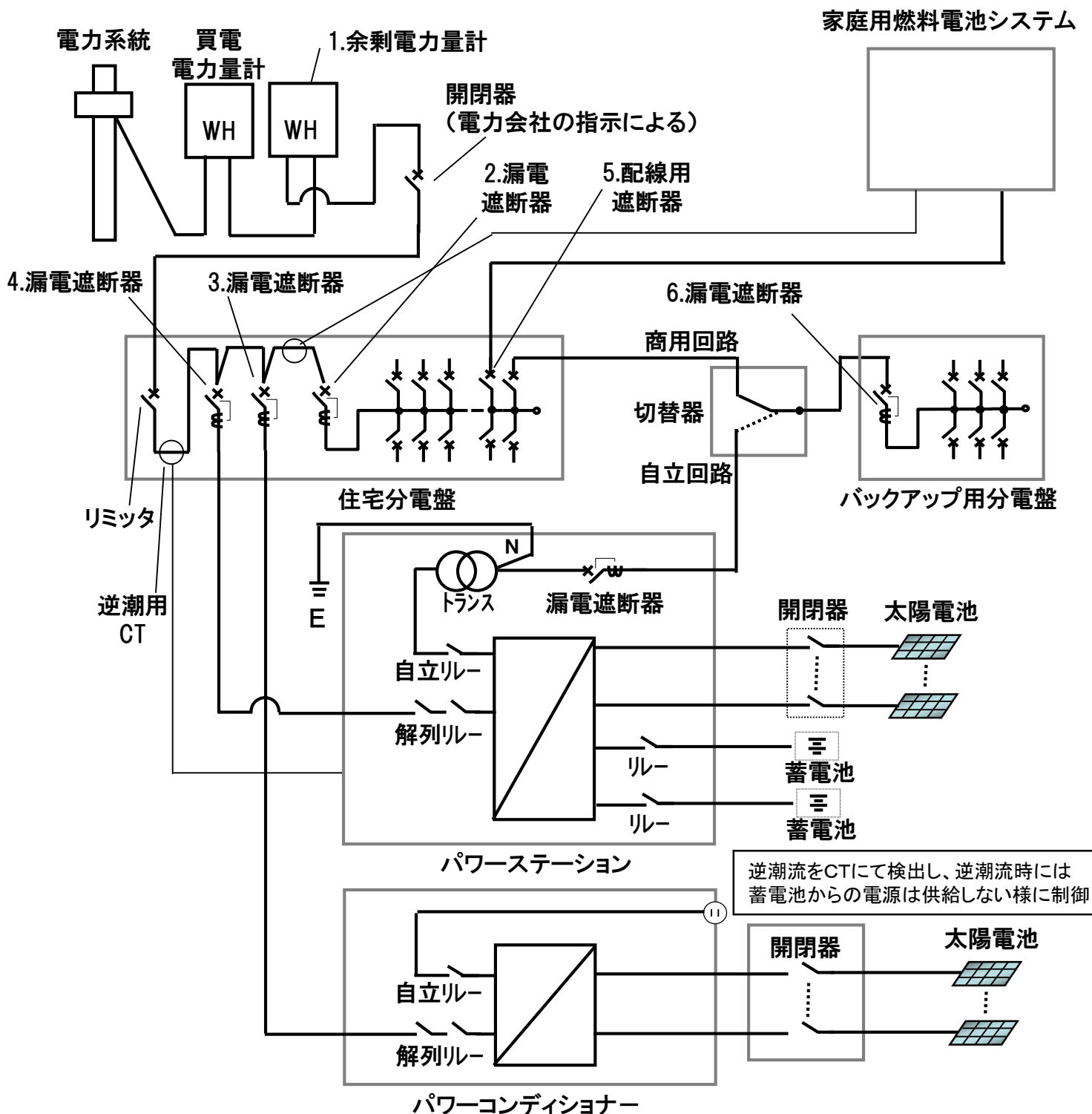
本ページの単相結線図は間違い
次ページに修正版を記載



受電設備構成(太陽光発電システム単線結線図)

[主幹ブレーカ1次側連系ブレーカ2台+2次側燃料電池接続(リミッター有)の場合]

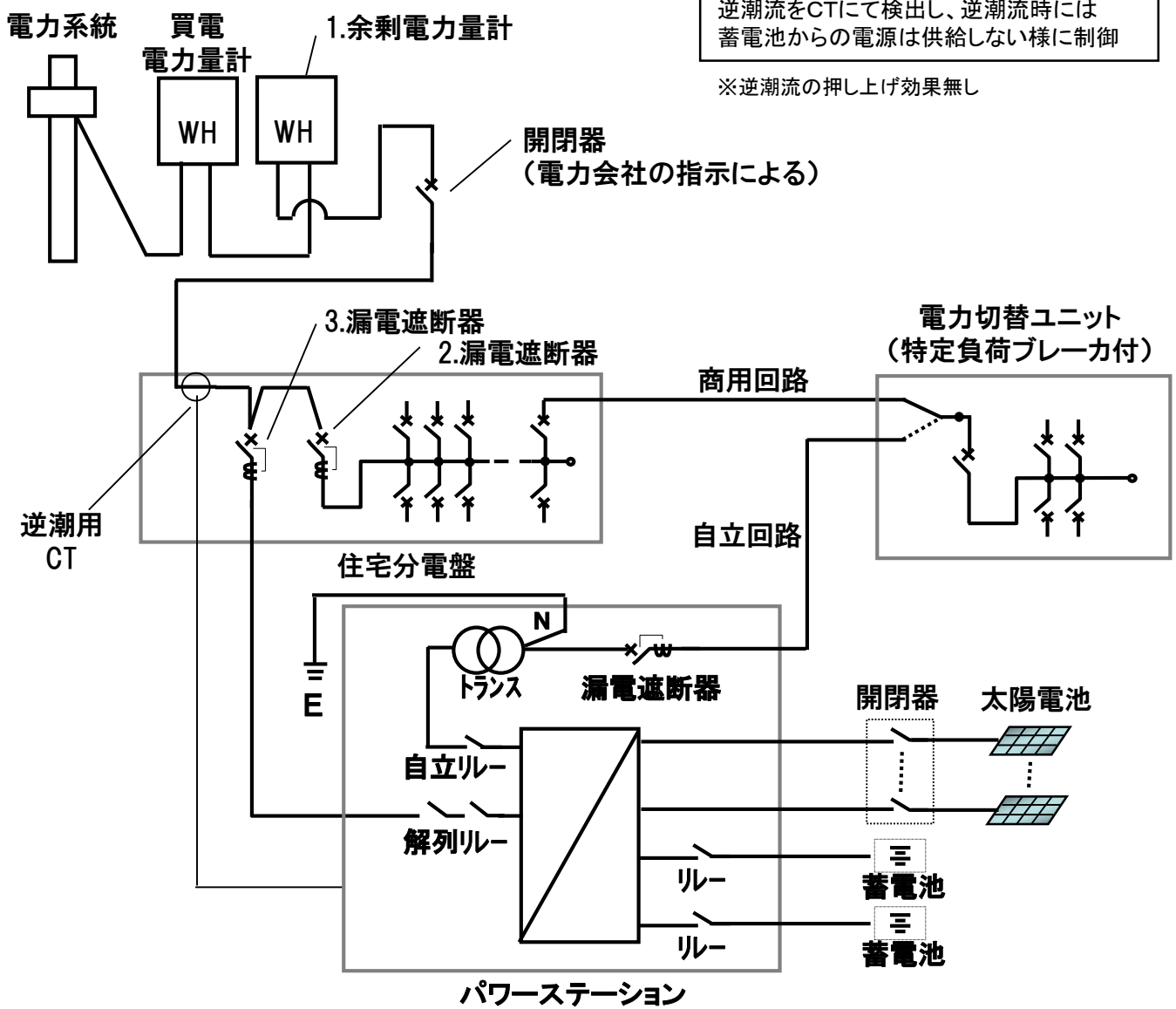
No	機器名称	種類	製造業者	型名	仕様	備考
1	余剰電力用計量装置	Wh			有効期限(年 月) A	
2	漏電遮断器	ELCB			P E A mA 秒以内 OC付き 有	
3	漏電遮断器	ELCB			P E A mA 秒以内 OC付き 有	逆接続可能型
4	漏電遮断器	ELCB			P E A mA 秒以内 OC付き 有	逆接続可能型
					P E A OC付き 有	逆接続可能型
6	漏電遮断器	ELCB			P E A mA 秒以内 OC付き 有	逆接続可能型



受電設備構成(太陽光発電システム単線結線図)

[主幹ブレーカ1次側連系ブレーカ接続(リミッター無)の場合]

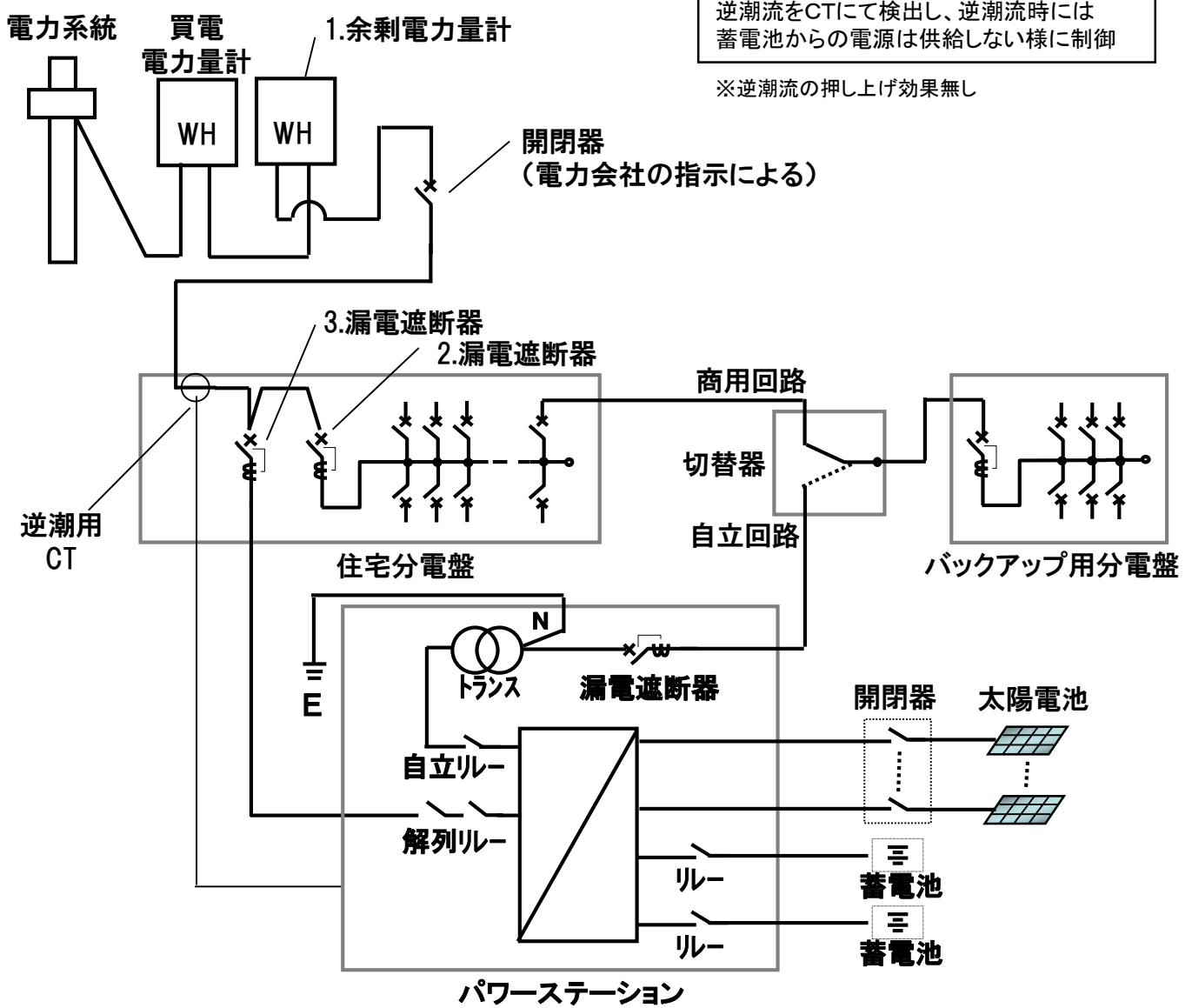
No	機器名称	種類	製造業者	型名	仕様	備考
1	余剰電力用計量装置	Wh			有効期限(年 月) A	
2	漏電遮断器	ELCB			P E A mA 秒以内 OC付き 有	
3	漏電遮断器	ELCB			P E A mA 秒以内 OC付き 有	逆接続可能型



受電設備構成(太陽光発電システム単線結線図)

[主幹ブレーカ1次側連系ブレーカ接続(リミッター無)の場合]

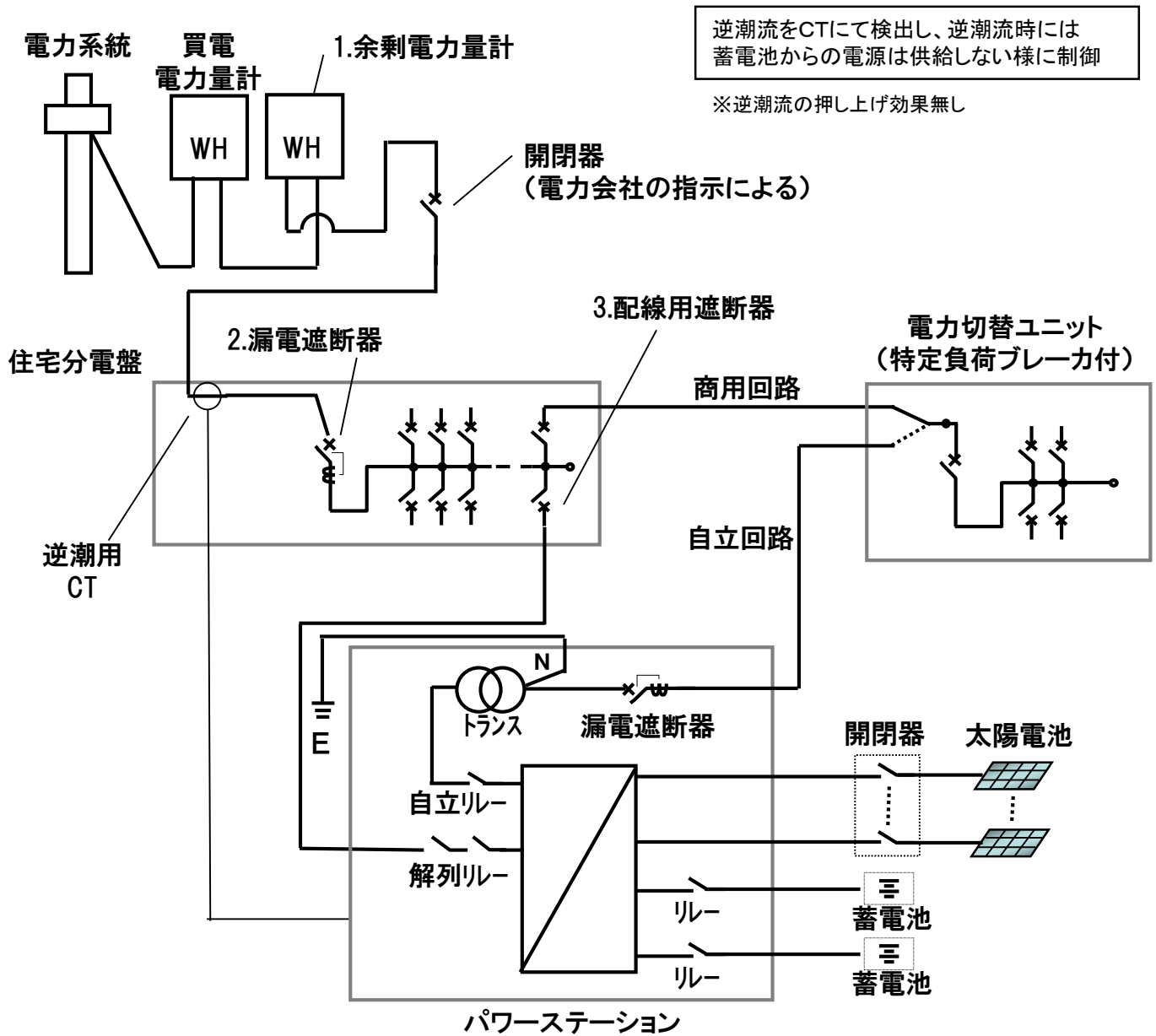
No	機器名称	種類	製造業者	型名	仕様	備考
1	余剰電力用計量装置	Wh			有効期限(年 月) A	
2	漏電遮断器	ELCB			P E A mA 秒以内 OC付き 有	
3	漏電遮断器	ELCB			P E A mA 秒以内 OC付き 有	逆接続可能型



受電設備構成(太陽光発電システム単線結線図)

[主幹ブレーカ2次側連系ブレーカ接続(リミッター無)の場合]

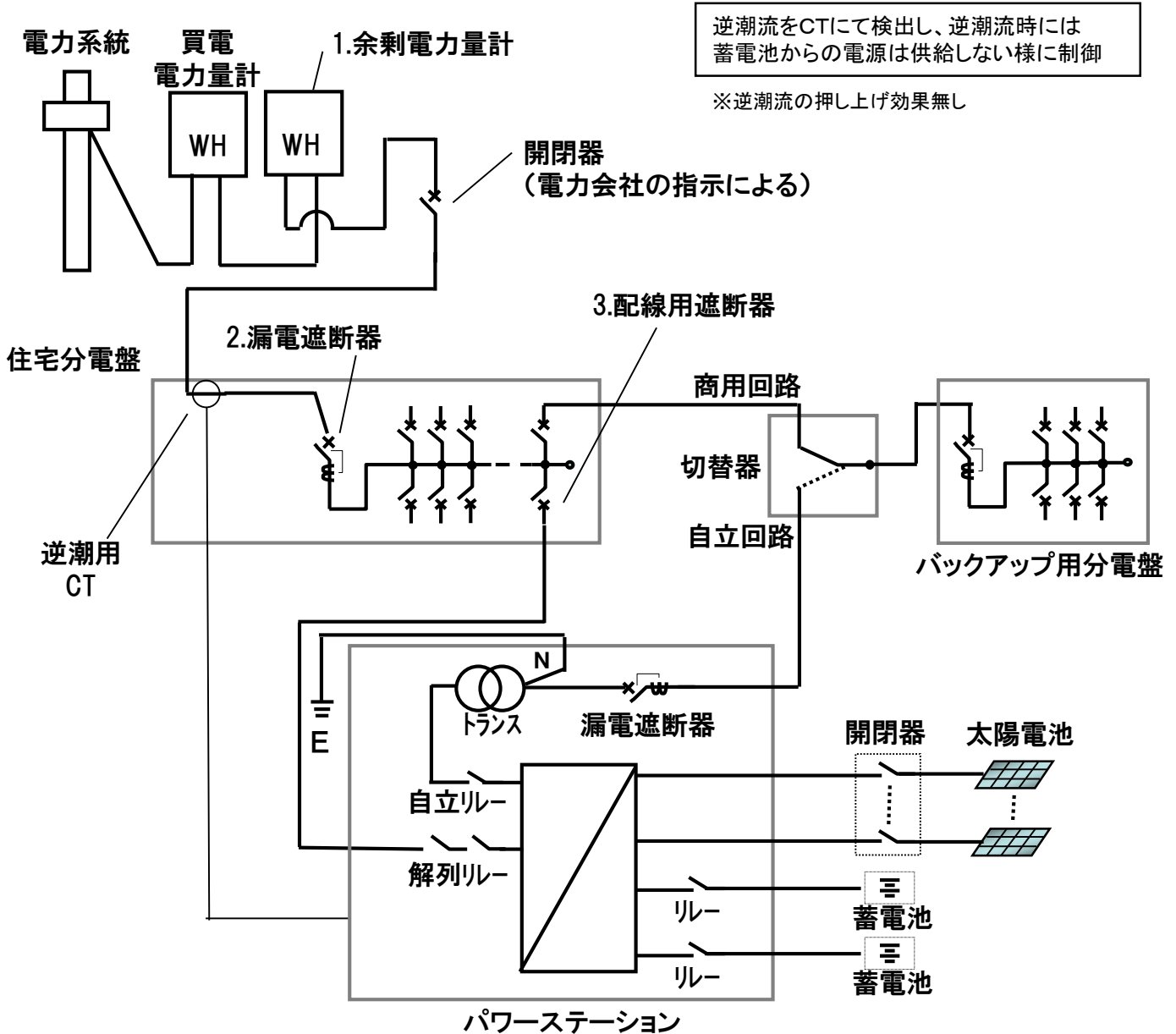
No	機器名称	種類	製造業者	型名	仕様	備考
1	余剰電力用計量装置	Wh			有効期限(年 月) A	
2	漏電遮断器	ELCB			P E A mA 秒以内 OC付き 有	逆接続可能型
3	配線用遮断器	MCCB			P E A OC付き 有	逆接続可能型



受電設備構成(太陽光発電システム単線結線図)

[主幹ブレーカ2次側連系ブレーカ接続(リミッター無)の場合]

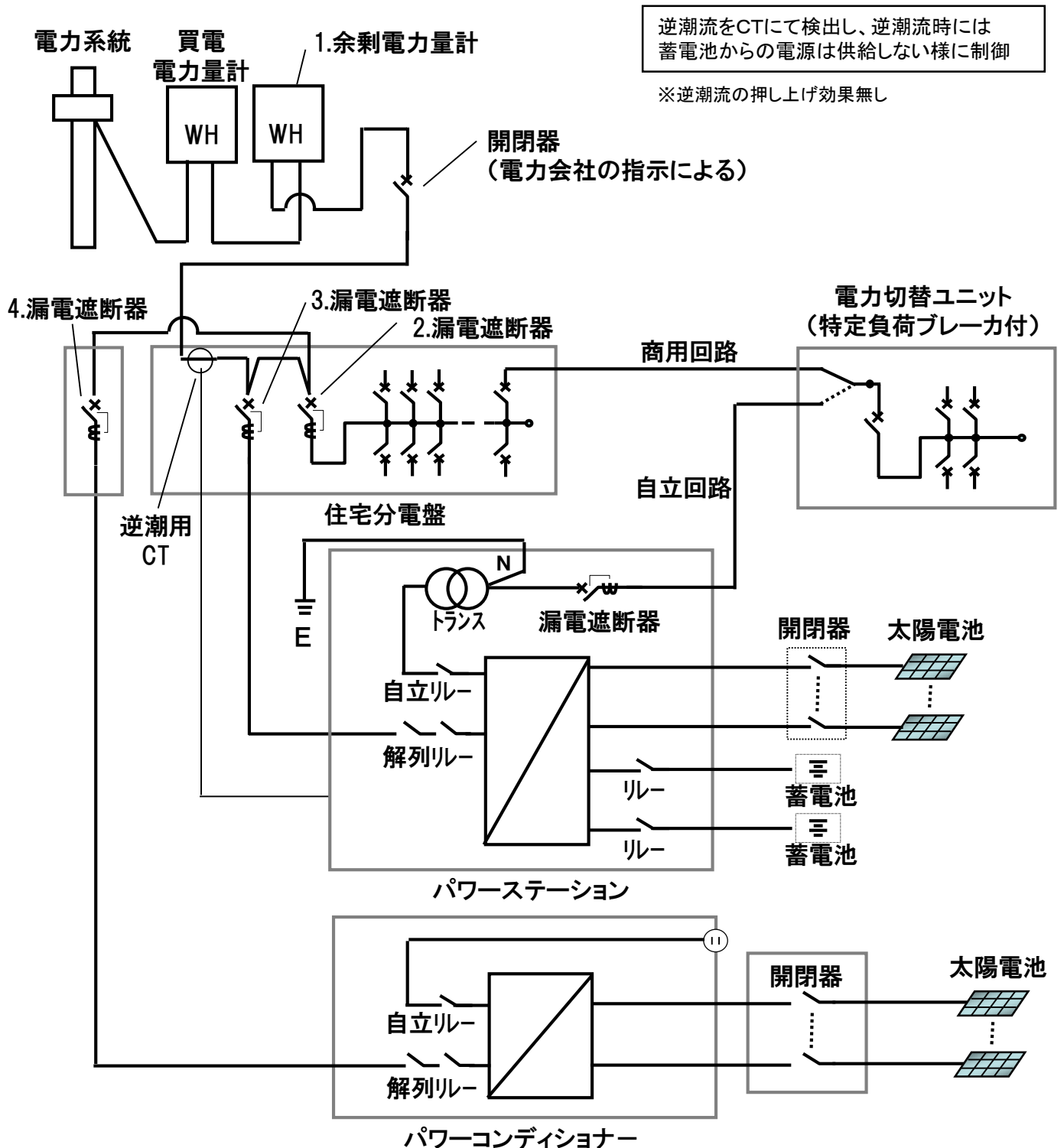
No	機器名称	種類	製造業者	型名	仕様	備考
1	余剰電力用計量装置	Wh			有効期限(年 月) A	
2	漏電遮断器	ELCB			P E A mA 秒以内 OC付き 有	逆接続可能型
3	配線用遮断器	MCCB			P E A OC付き 有	逆接続可能型



受電設備構成(太陽光発電システム単線結線図)

[主幹ブレーカ1次側連系ブレーカ2台接続(リミッター無)の場合]

No	機器名称	種類	製造業者	型名	仕様	備考
1	余剰電力用計量装置	Wh			有効期限(年 月) A	
2	漏電遮断器	ELCB			P E A mA 秒以内 OC付き 有	
3	漏電遮断器	ELCB			P E A mA 秒以内 OC付き 有	逆接続可能型
4	漏電遮断器	ELCB			P E A mA 秒以内 OC付き 有	逆接続可能型



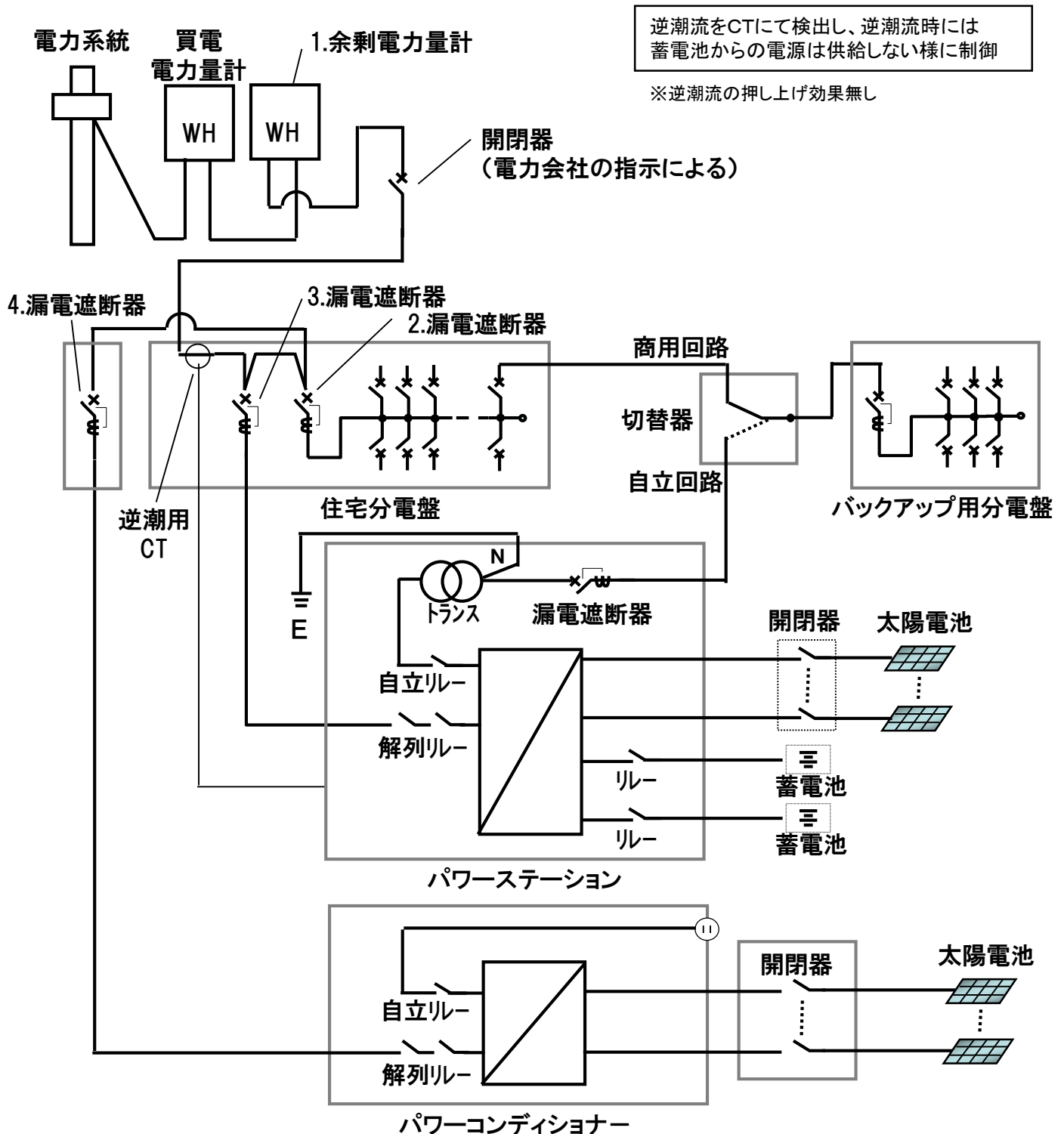
逆潮流をCTにて検出し、逆潮流時には蓄電池からの電源は供給しない様に制御

※逆潮流の押し上げ効果無し

受電設備構成(太陽光発電システム単線結線図)

[主幹ブレーカ1次側連系ブレーカ2台接続(リミッター無)の場合]

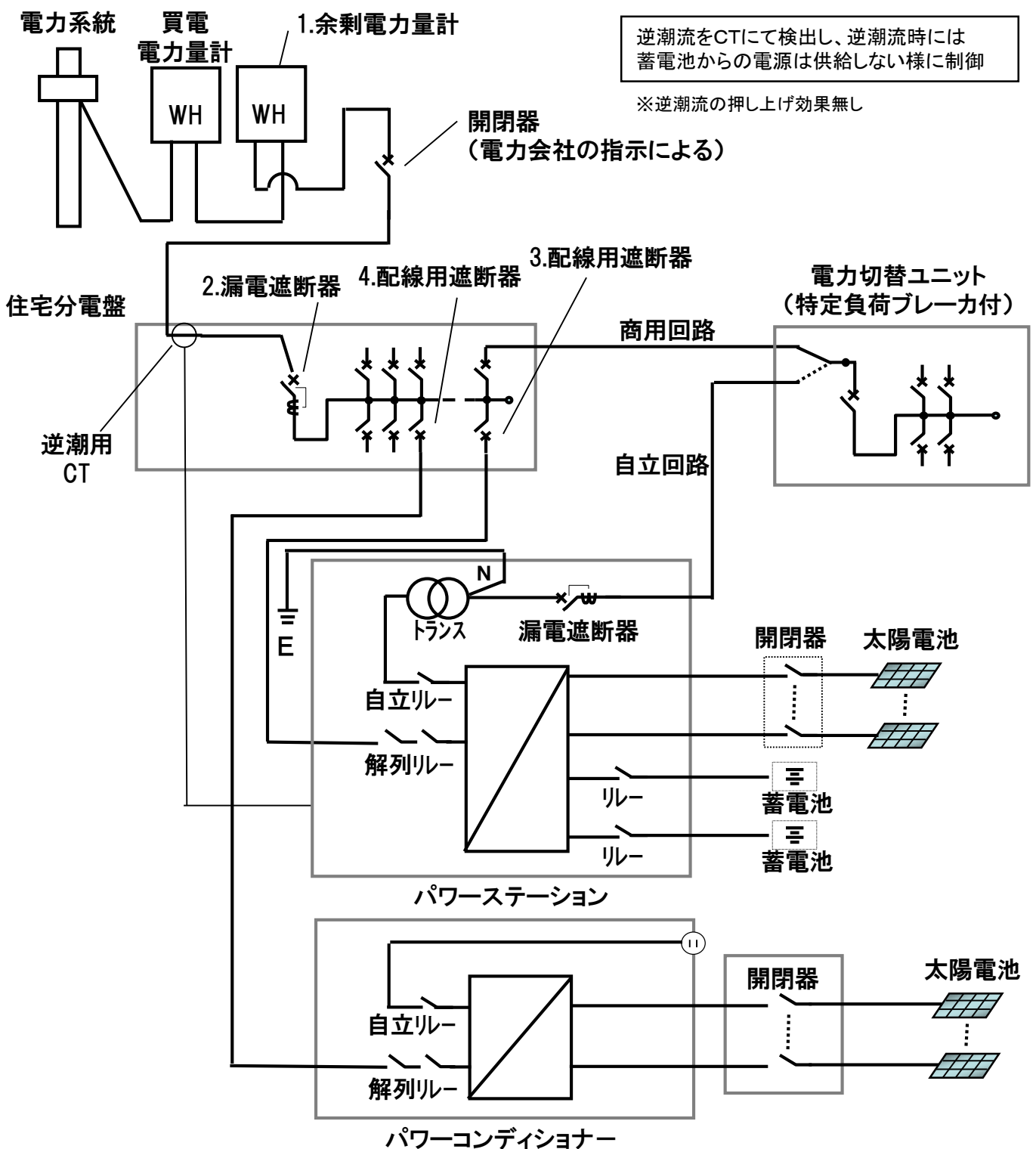
No	機器名称	種類	製造業者	型名	仕様	備考
1	余剰電力用計量装置	Wh			有効期限(年 月) A	
2	漏電遮断器	ELCB			P E A mA 秒以内 OC付き 有	
3	漏電遮断器	ELCB			P E A mA 秒以内 OC付き 有	逆接続可能型
4	漏電遮断器	ELCB			P E A mA 秒以内 OC付き 有	逆接続可能型



受電設備構成(太陽光発電システム単線結線図)

[主幹ブレーカ2次側連系ブレーカ2台接続(リミッター無)の場合]

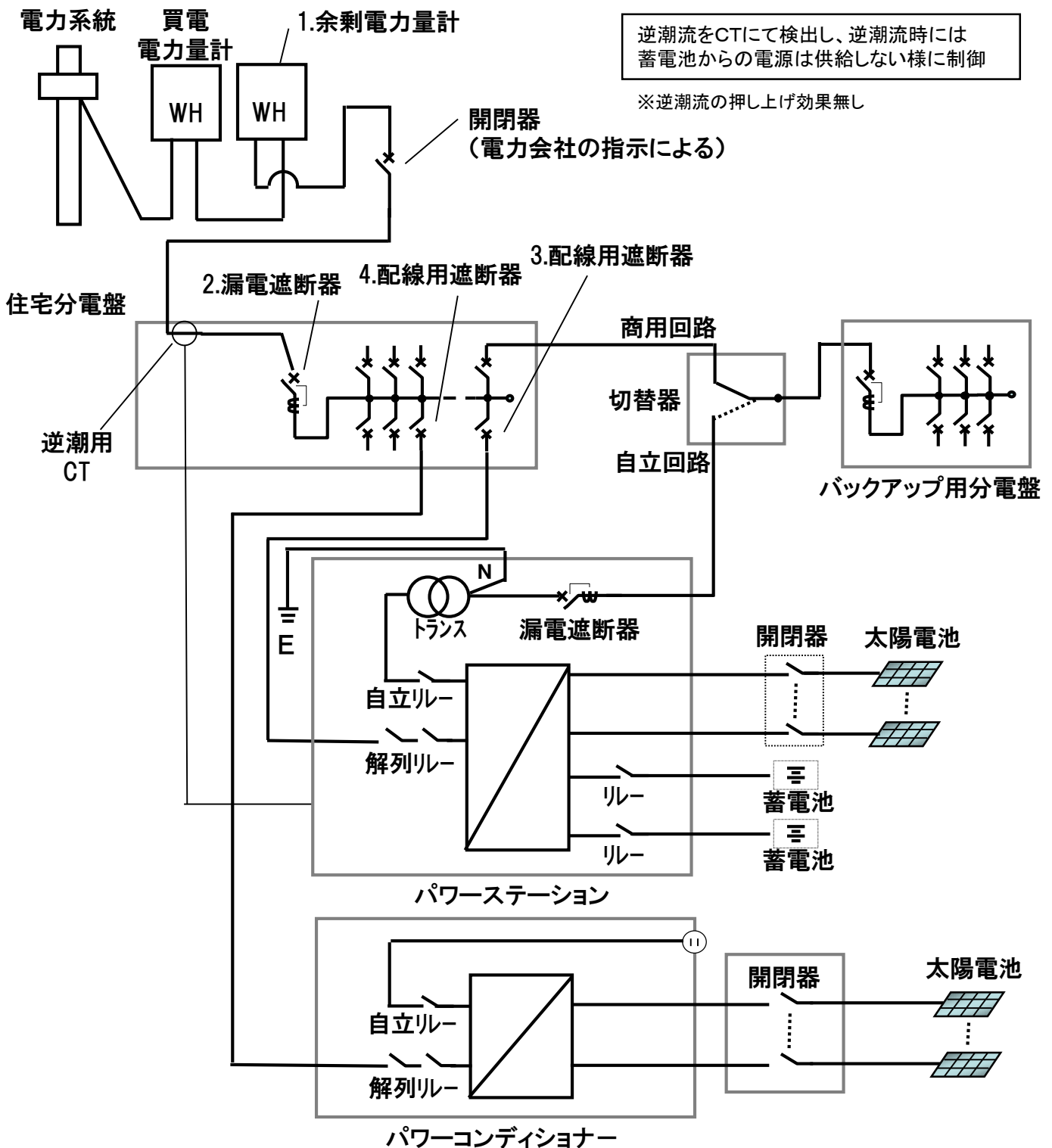
No	機器名称	種類	製造業者	型名	仕様	備考
1	余剰電力用計量装置	Wh			有効期限(年 月) A	
2	漏電遮断器	ELCB			P E A mA 秒以内 OC付き 有	逆接続可能型
3	配線用遮断器	MCCB			P E A OC付き 有	逆接続可能型
4	配線用遮断器	MCCB			P E A OC付き 有	逆接続可能型



受電設備構成(太陽光発電システム単線結線図)

[主幹ブレーカ2次側連系ブレーカ2台接続(リミッター無)の場合]

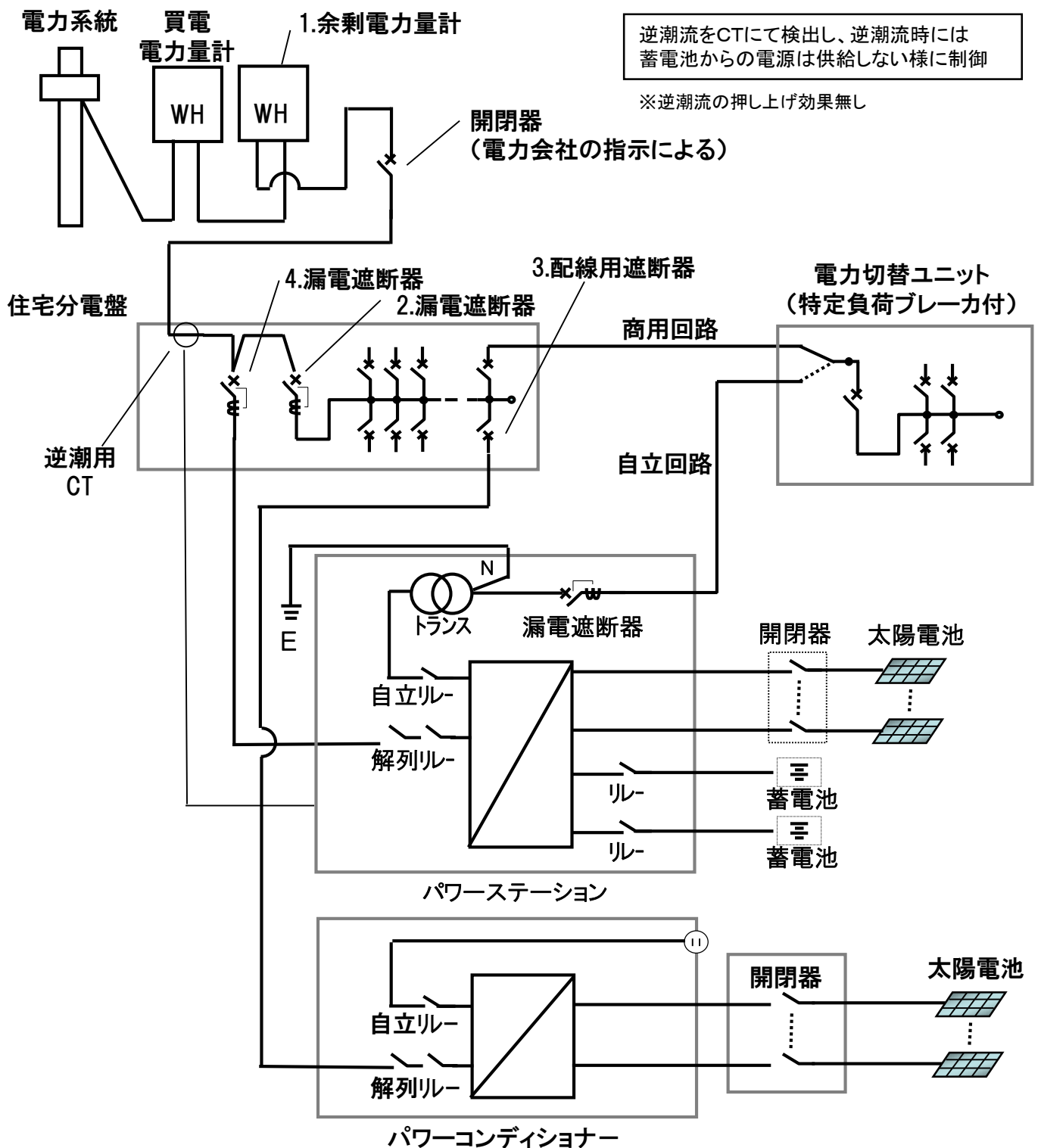
No	機器名称	種類	製造業者	型名	仕様	備考
1	余剰電力用計量装置	Wh			有効期限(年 ^A 月)	
2	漏電遮断器	ELCB			P E A mA 秒以内 OC付き 有	逆接続可能型
3	配線用遮断器	MCCB			P E A OC付き 有	逆接続可能型
4	配線用遮断器	MCCB			P E A OC付き 有	逆接続可能型



受電設備構成(太陽光発電システム単線結線図)

[主幹ブレーカ1次側連系ブレーカ1台+2次側1台接続(リミッター無)の場合]

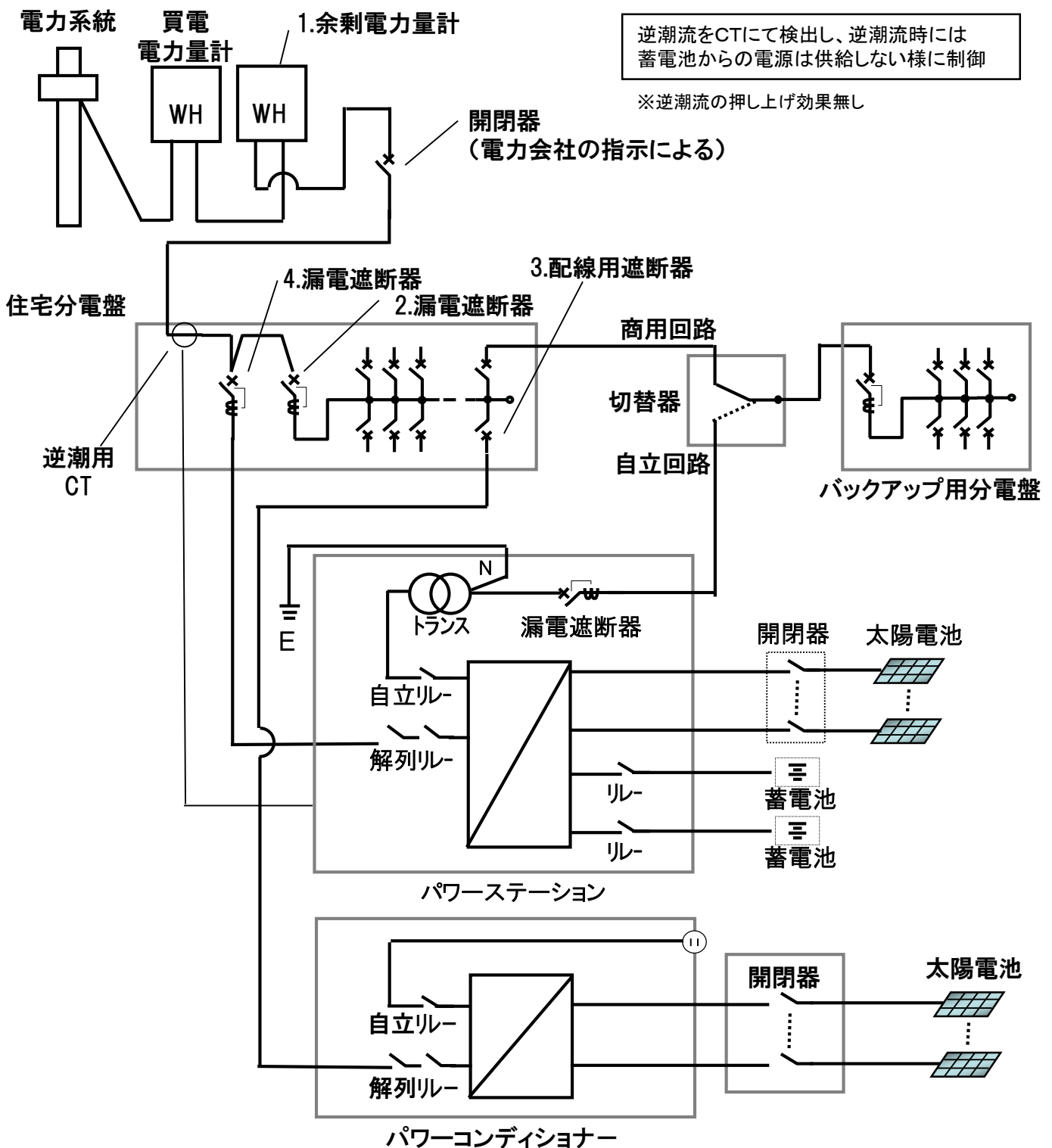
No	機器名称	種類	製造業者	型名	仕様	備考
1	余剰電力用計量装置	Wh			有効期限(年 月) A	
2	漏電遮断器	ELCB			P E A mA 秒以内 OC付き 有	逆接続可能型
3	配線用遮断器	MCCB			P E A OC付き 有	逆接続可能型
4	漏電遮断器	ELCB			P E A mA 秒以内 OC付き 有	逆接続可能型



受電設備構成(太陽光発電システム単線結線図)

[主幹ブレーカ1次側連系ブレーカ1台+2次側1台接続(リミッター無)の場合]

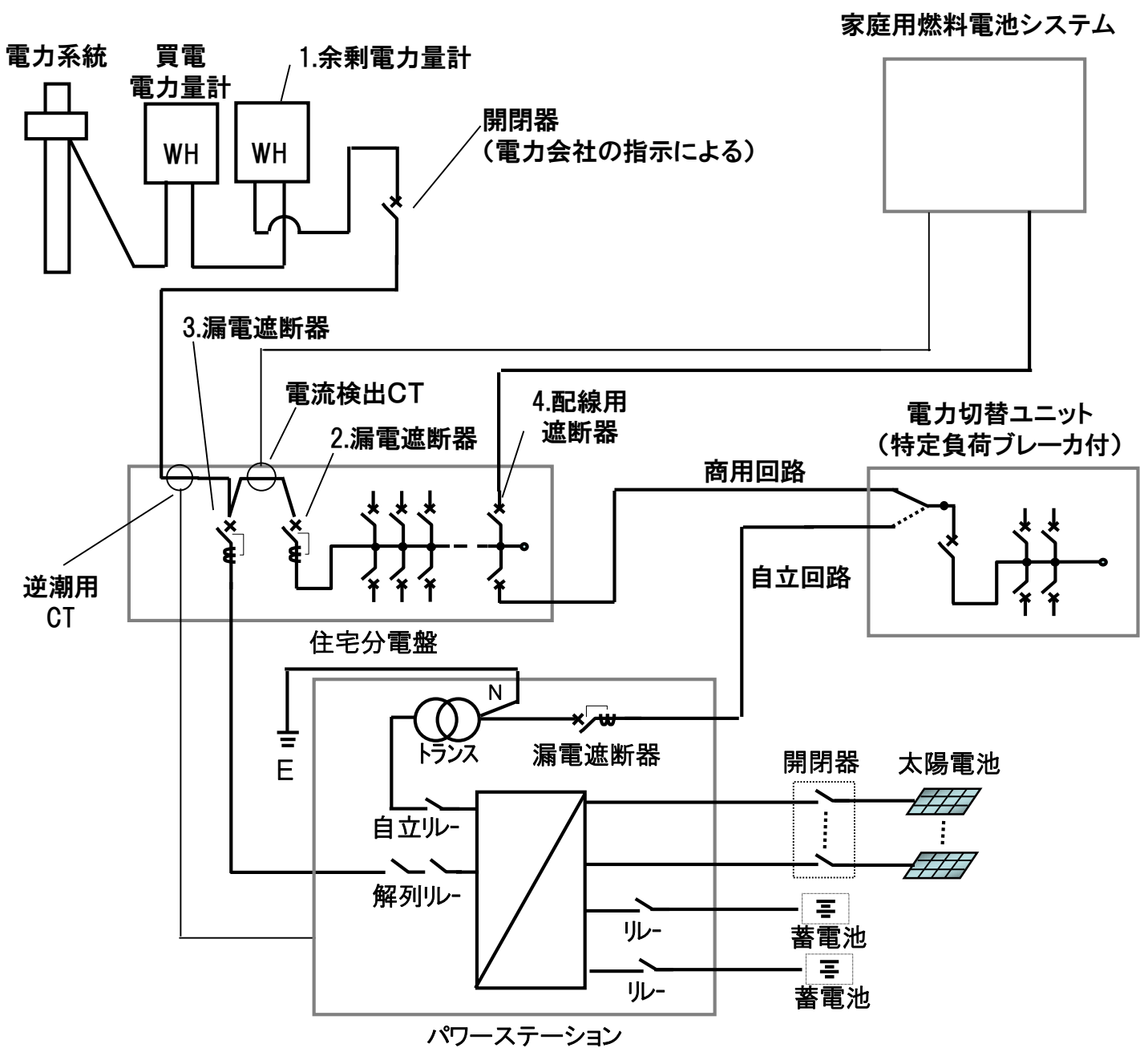
No	機器名称	種類	製造業者	型名	仕様	備考
1	余剰電力用計量装置	Wh			有効期限(年 月) A	
2	漏電遮断器	ELCB			P E A mA 秒以内 OC付き 有	逆接続可能型
3	配線用遮断器	MCCB			P E A OC付き 有	逆接続可能型
4	漏電遮断器	ELCB			P E A mA 秒以内 OC付き 有	逆接続可能型



受電設備構成(太陽光発電システム単線結線図)

[主幹ブレーカ1次側連系ブレーカ+2次側燃料電池接続(リミッター無)の場合]

No	機器名称	種類	製造業者	型名	仕様	備考
1	余剰電力用計量装置	Wh			有効期限(年 ^A 月)	
2	漏電遮断器	ELCB			P E A mA 秒以内 OC付き 有	
3	漏電遮断器	ELCB			P E A mA 秒以内 OC付き 有	逆接続可能型
4	配線用遮断器	MCCB			P E A OC付き 有	逆接続可能型
5	漏電遮断器	ELCB			P E A mA 秒以内 OC付き 有	逆接続可能型



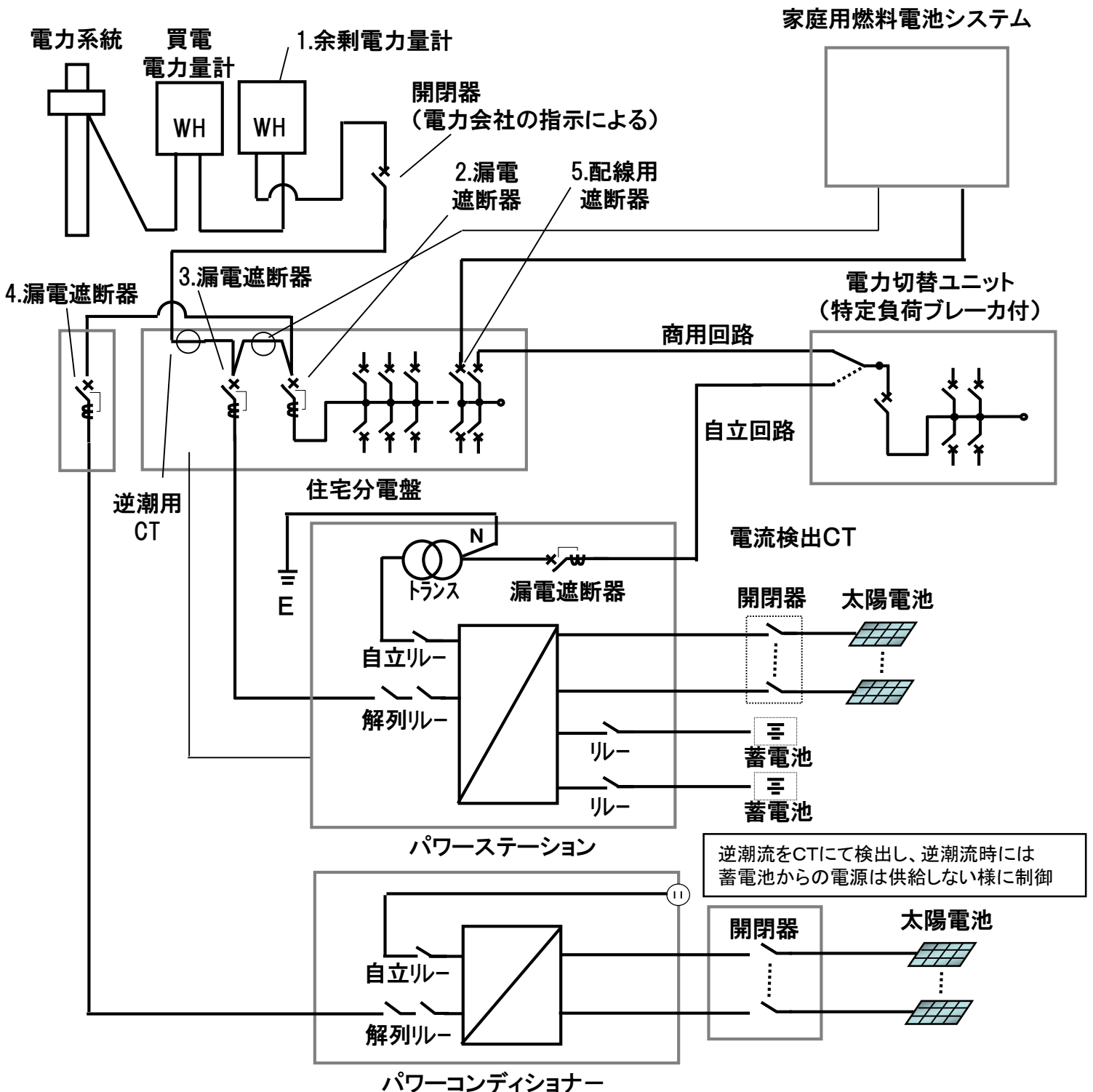
逆潮流をCTにて検出し、逆潮流時には蓄電池からの電源は供給しない様に制御

受電設備構成(太陽光発電システム単線結線図)

[主幹ブレーカ1次側連系ブレーカ2台+2次側燃料電池接続(リミッター無)の場合]

機器名称	種類	製造業者	型名	仕様	備考
				有効期限(年 月)	
				P E A mA 秒以内 OC付き 有	
3				秒以内	逆接続可能型
4	漏電遮断器	ELCB			
5	配線用遮断器	MCCB			
6	漏電遮断器	ELCB		P E A ... OC付き 有	

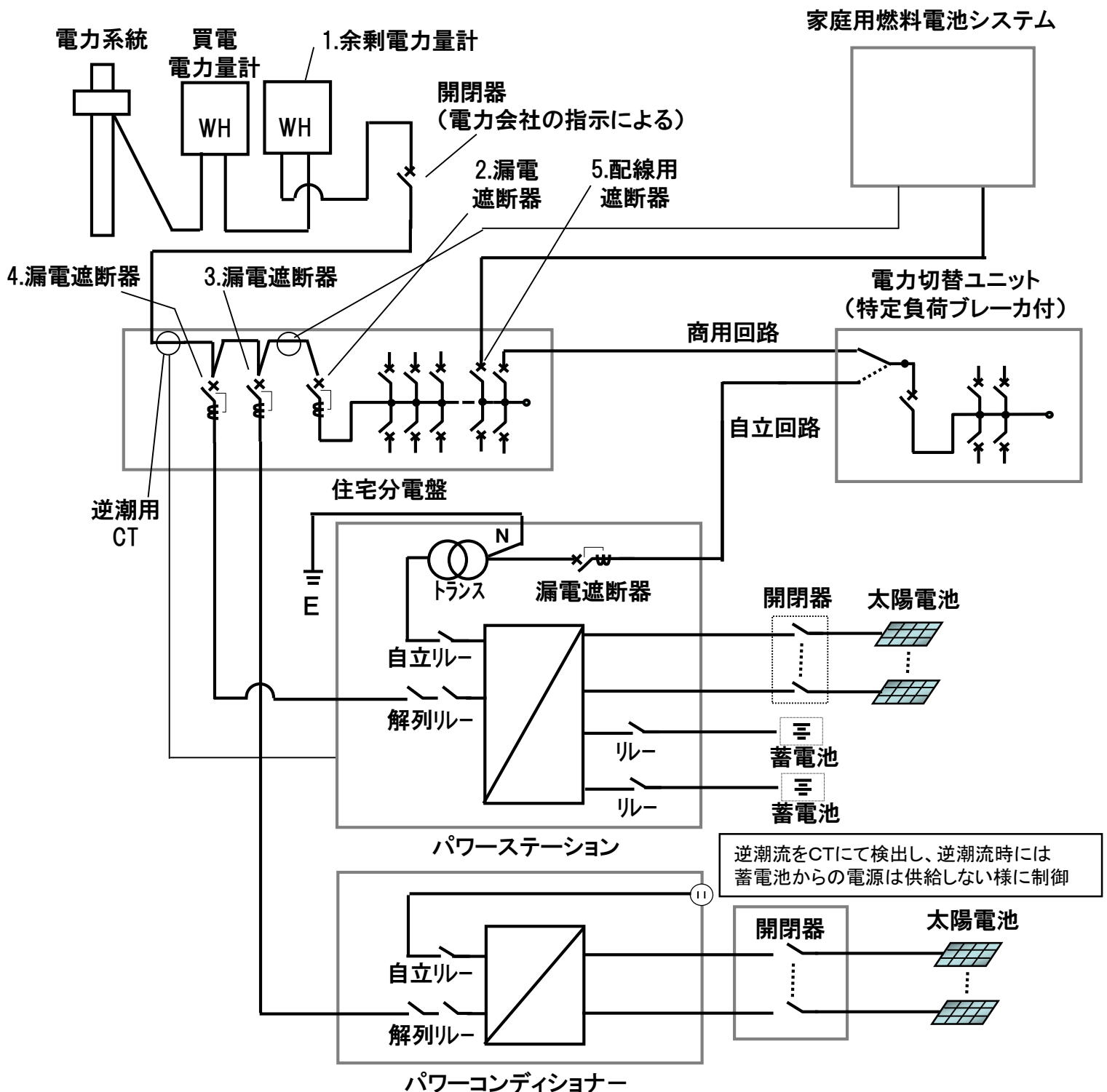
本ページの単相結線図は間違い
次ページに修正版を記載



受電設備構成(太陽光発電システム単線結線図)

[主幹ブレーカ1次側連系ブレーカ2台+2次側燃料電池接続(リミッター無)の場合]

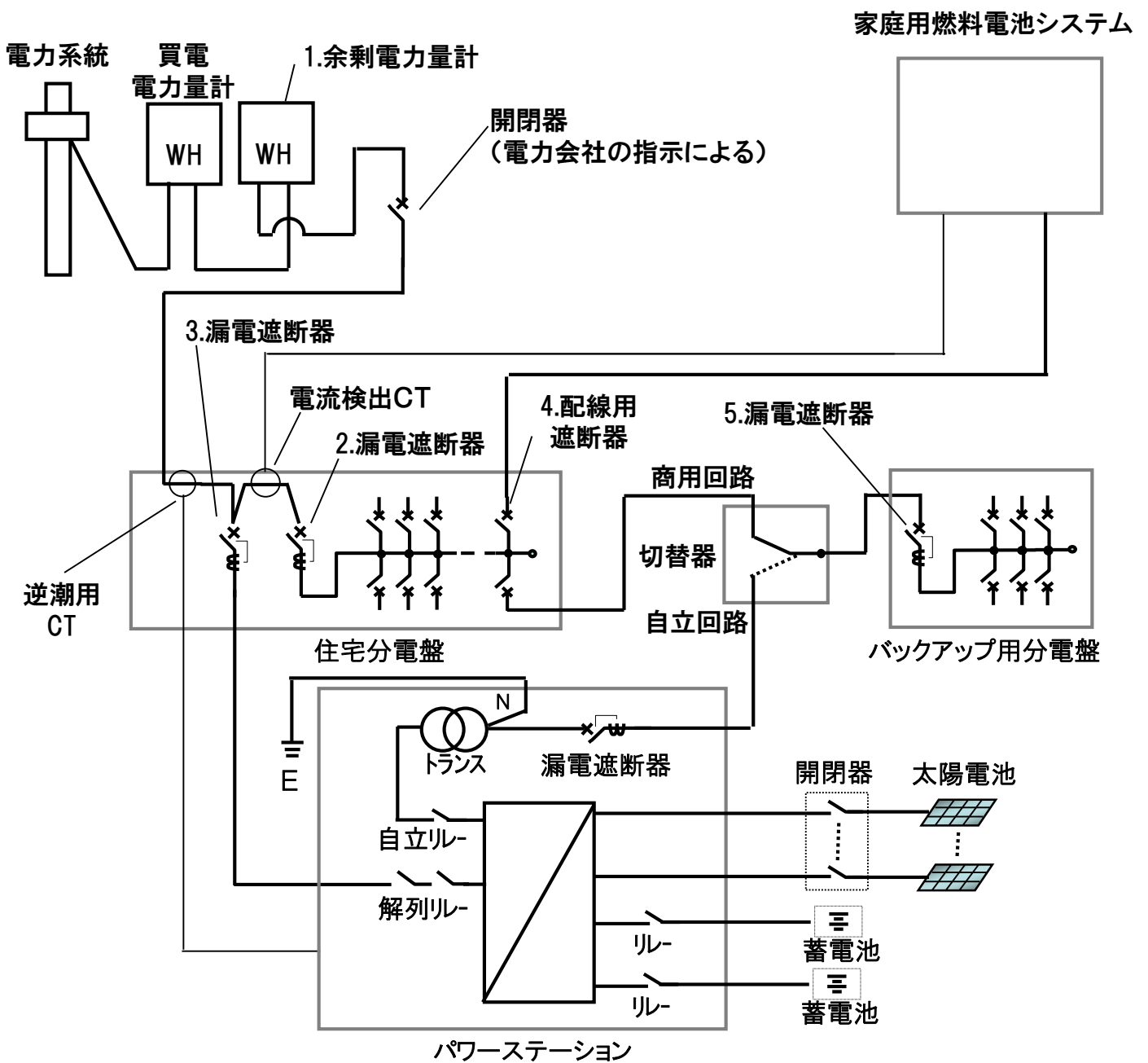
No	機器名称	種類	製造業者	型名	仕様	備考
1	余剰電力用計量装置	Wh			有効期限(年 月) A	
2	漏電遮断器	ELCB			P E A mA 秒以内 OC付き 有	
3	漏電遮断器	ELCB			P E A mA 秒以内 OC付き 有	逆接続可能型
4	漏電遮断器	ELCB			P E A mA 秒以内 OC付き 有	逆接続可能型
5	配線用遮断器	MCCB			P E A OC付き 有	逆接続可能型
6	漏電遮断器	ELCB			P E A mA 秒以内 OC付き 有	逆接続可能型



受電設備構成(太陽光発電システム単線結線図)

[主幹ブレーカ1次側連系ブレーカ+2次側燃料電池接続(リミッター無)の場合]

No	機器名称	種類	製造業者	型名	仕様	備考
1	余剰電力用計量装置	Wh			有効期限(年 ^A 月)	
2	漏電遮断器	ELCB			P E A mA 秒以内 OC付き 有	
3	漏電遮断器	ELCB			P E A mA 秒以内 OC付き 有	逆接続可能型
4	配線用遮断器	MCCB			P E A OC付き 有	逆接続可能型
5	漏電遮断器	ELCB			P E A mA 秒以内 OC付き 有	逆接続可能型



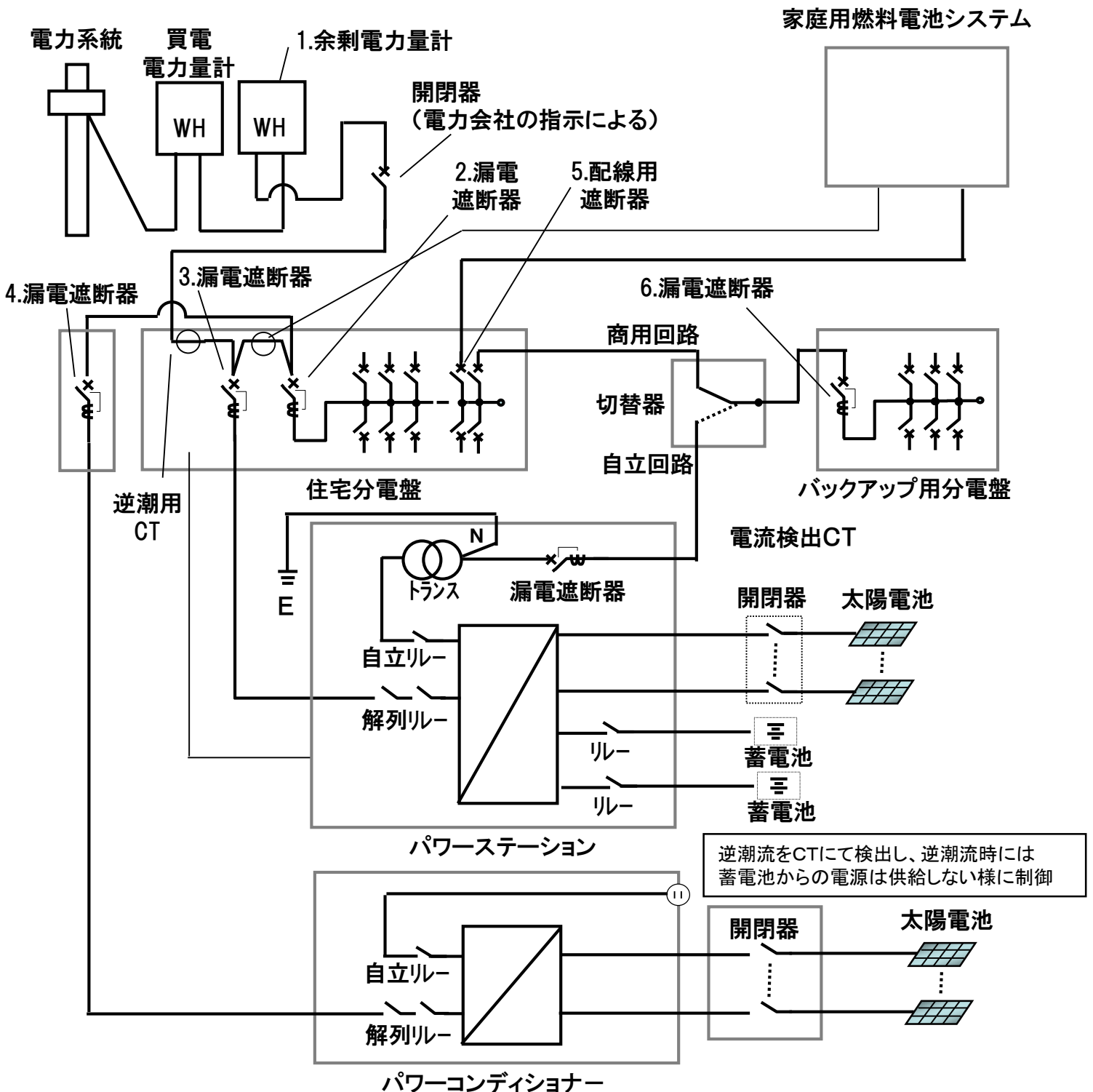
逆潮流をCTにて検出し、逆潮流時には蓄電池からの電源は供給しない様に制御

受電設備構成(太陽光発電システム単線結線図)

[主幹ブレーカ1次側連系ブレーカ2台+2次側燃料電池接続(リミッター無)の場合]

機器名称	種類	製造業者	型名	仕様	備考
				有効期限(年 月)	
				P E A mA 秒以内 OC付き 有	
3				秒以内	逆接続可能型
4	漏電遮断器	ELCB			
5	配線用遮断器	MCCB			
6	漏電遮断器	ELCB		P E A ... OC付き 有	

本ページの単相結線図は間違い
次ページに修正版を記載



受電設備構成(太陽光発電システム単線結線図)

[主幹ブレーカ1次側連系ブレーカ2台+2次側燃料電池接続(リミッター無)の場合]

No	機器名称	種類	製造業者	型名	仕様	備考
1	余剰電力用計量装置	Wh			有効期限(年 月) A	
2	漏電遮断器	ELCB			P E A mA 秒以内 OC付き 有	
3	漏電遮断器	ELCB			P E A mA 秒以内 OC付き 有	逆接続可能型
4	漏電遮断器	ELCB			P E A mA 秒以内 OC付き 有	逆接続可能型
5	配線用遮断器	MCCB			P E A OC付き 有	逆接続可能型
6	漏電遮断器	ELCB			P E A mA 秒以内 OC付き 有	逆接続可能型

