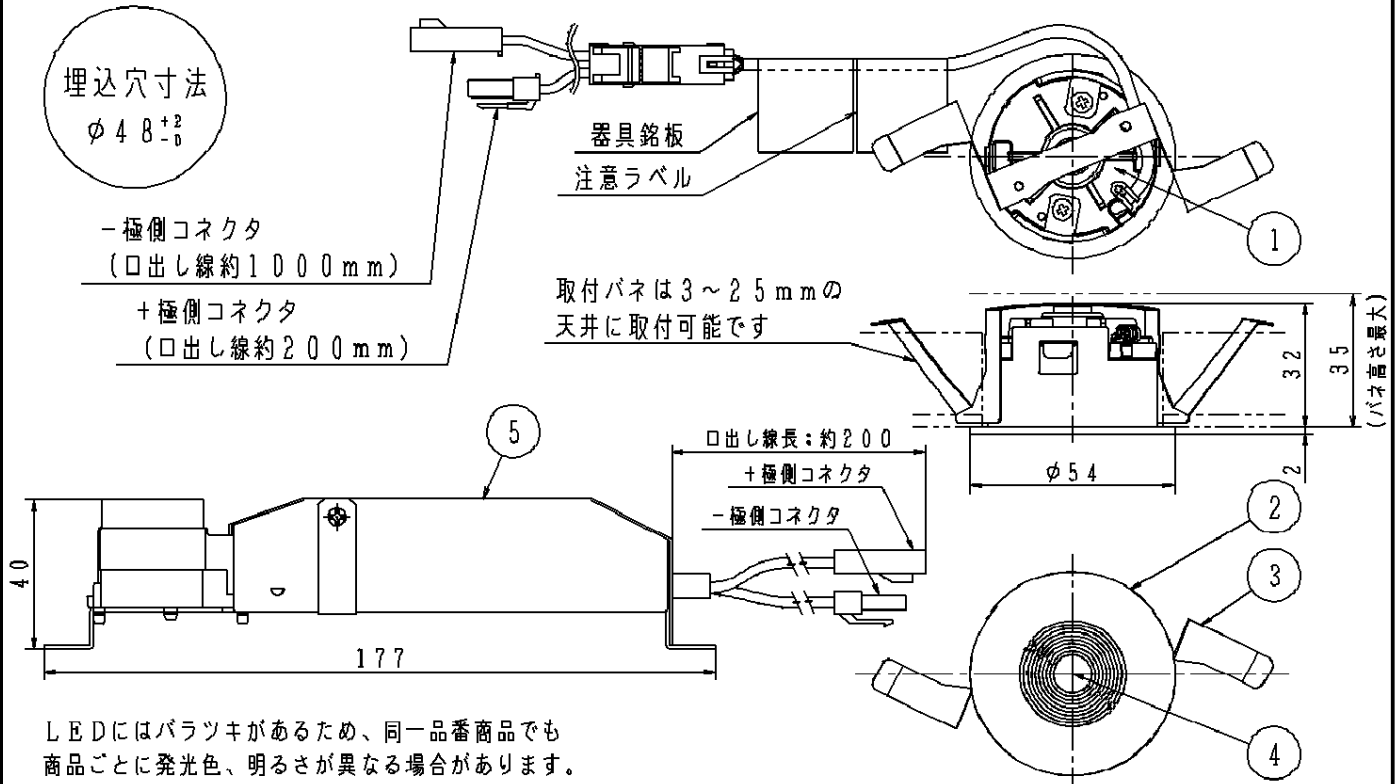


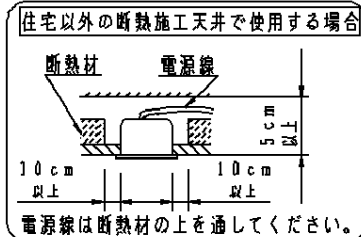
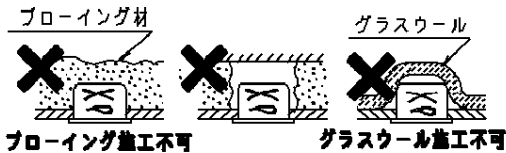
⚠ 注意：商品には寿命があります。詳細はCLX2021AAをご参照ください。



LEDにはバラツキがあるため、同一品番商品でも商品ごとに発光色、明るさが異なる場合があります。

⚠ 安全に関するご注意

- ・一般屋内用器具です。屋外や水気、湿気のある所では使用しないでください。絶縁不良による感電の原因となります。
- ・天井埋込み専用器具です。傾斜天井、補強のない天井には取付けないでください。指定外取付けは、火災、落下の原因となります。
- ・断熱材、防音材をかぶせた状態で使用しないでください。過熱による火災の原因となります。



- ・直流電源装置を器具の上に置いたり、器具に密着させないでください。また、直流電源装置を横置き、逆置きにしないでください。過熱による故障の原因となります。
- ・調光器と組合せて使用しないでください。火災の原因となります。
- ・口出し線を切断したり、別のケーブルで延長したりしないでください。火災、感電及び器具照度低下の原因となります。

品 番	
器 具	直 流 電 源 装 置
LGB71650	NNN28003

本図面は2枚1組です。1/2

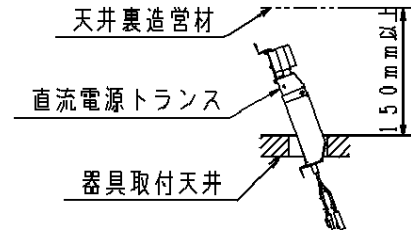
付属ランプ (LED光束 65.0lm)	5	直 流 電 源 装 置			品 番
W・数	4	L E D		高輝度白色LED	ニッチライト
器具質量	0.3kg	3	取 付 パ ネ	ステンレス鋼板(t0.3)	XLGD650
特記事項	<div style="border: 1px solid black; padding: 5px; text-align: center;"> 生産終了品 <small>この器具は生産終了につき製造することができません</small> </div>	2	枠	ポリカーボネート	ホワイトつや消し
		1	本 体	アルミダイカスト	ホワイト仕上
	部 番	部 品 名	材 質 ・ 素 材 厚	備 考	前 田 島 津
					パナソニック電工株式会社



▲ 注意：商品には寿命があります。詳細はCLX2021AAをご参照ください。

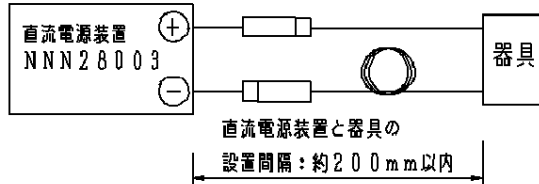
<使用上のご注意>

- ・この器具は、ロックワール等軟らかい天井材に取付けることはできません。
- ・ホタルスイッチと接続する場合は専用直流電源装置1台につきスイッチ1個でご使用ください。
(2個以上のホタルスイッチと接続すると、スイッチを切にしても器具が消灯しないことがあります)
- ・専用直流電源装置の仕様はNNN28003-Kを参照してください。
また、専用接続ケーブル(NNN28020:約3m)が接続可能ですが、本数に制限がありますので、
下図結線図参照の上、お求めください。
- ・1つの直流電源装置で同器具が4台まで取付可能です。
5台以上を接続すると、LEDの不点、照度低下の原因となります。
- ・ケーブルに張力がかからないように設置してください。
設置間隔は、下図を参照ください。
- ・器具取付用穴から専用直流電源装置を施工する場合は天井造管材から
150mm以上の寸法が必要です。

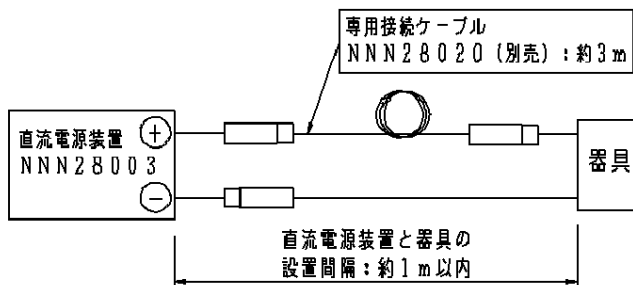


概略結線図

接続例：1台
(専用接続ケーブルなし)

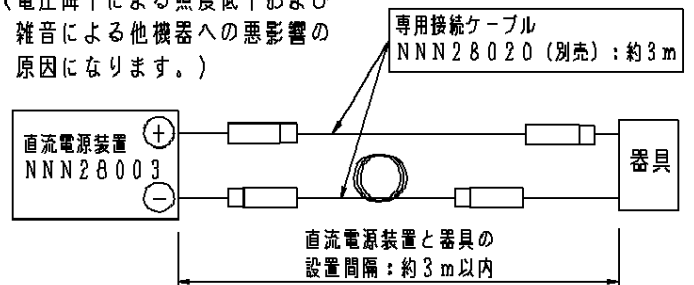


接続例：1台
(専用接続ケーブル：1本使用)



接続例：1台
(専用接続ケーブル：2本使用)

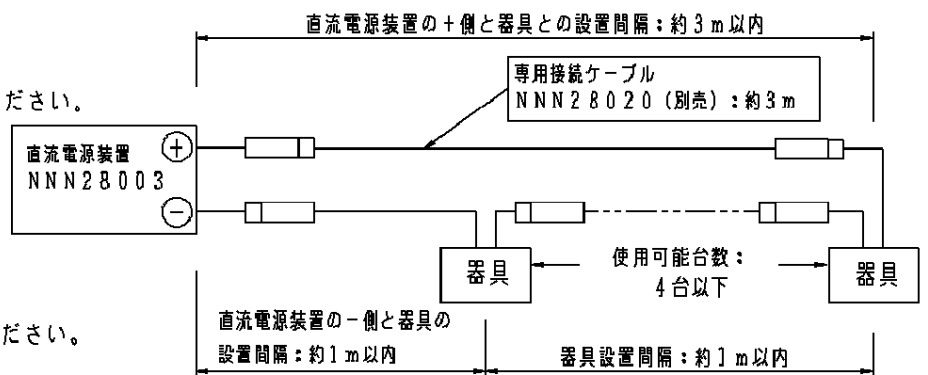
*使用するケーブルは、2本までとしてください。
(電圧降下による照度低下および
雑音による他機器への悪影響の
原因になります。)



接続例：複数台取付(2~4台)
(専用接続ケーブル使用)

*使用するケーブルは、1本までとしてください。
(電圧降下による照度低下および
雑音による他機器への悪影響の
原因になります。)

*コネクタを合わせ、直列に結線してください。



本図面は2枚1組です。2/2

付属ランプ	5				品番
W・数	4				使用説明書
器具質量	3				XLGD650
特記事項	2				前田 島津
	1				
	部番	部品名	材質・素材厚	備考	パナソニック電工株式会社

生産終了品
この器具は生産終了につき
製造することができません

