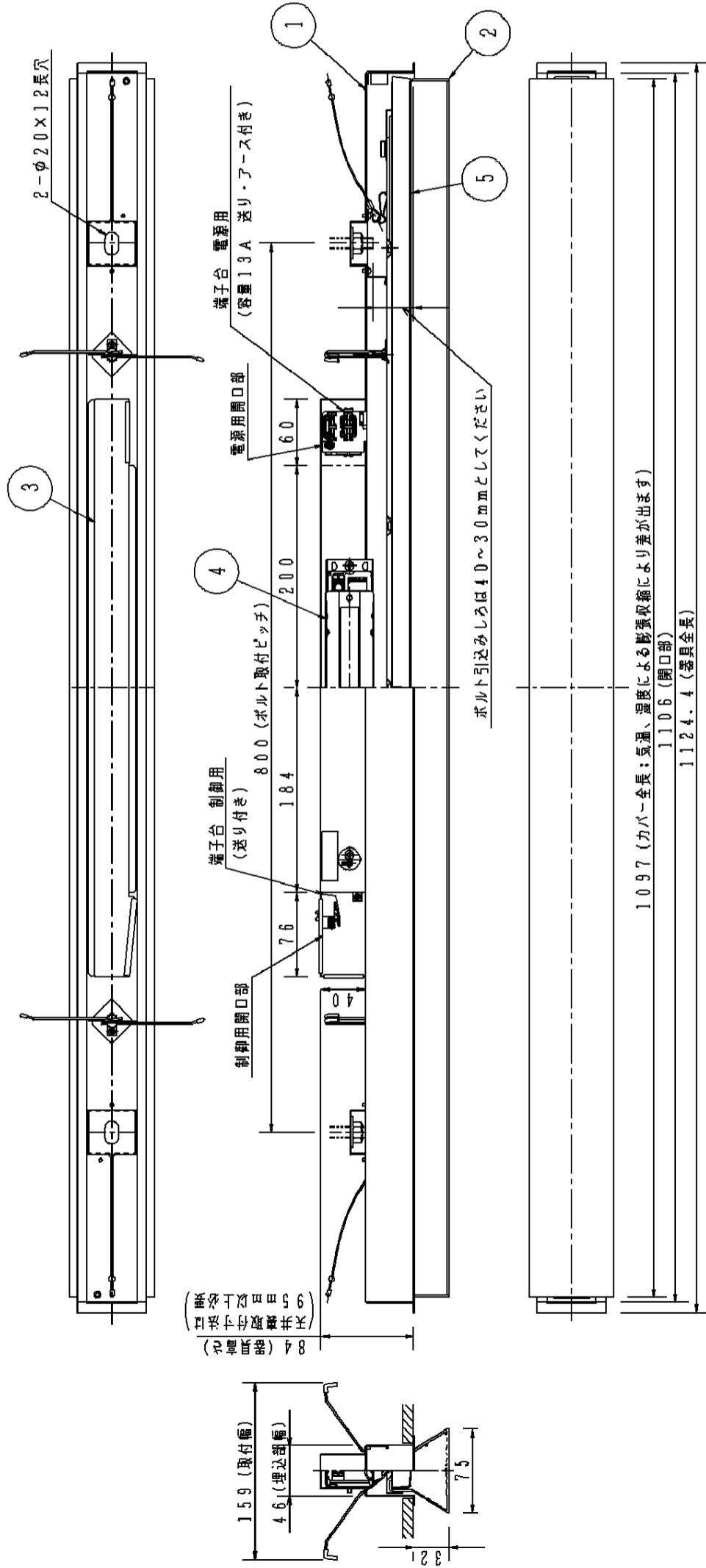
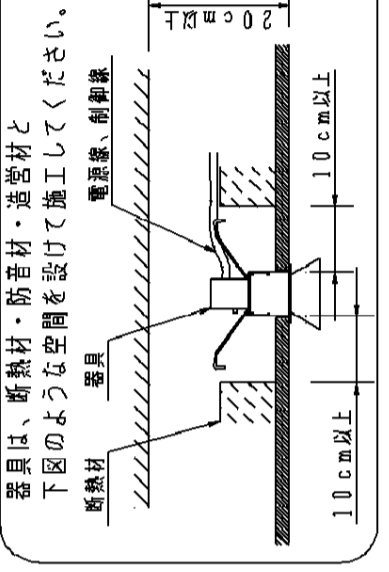


△ 注意：商品には寿命があります。詳細はCLX2021HAをご参照ください。

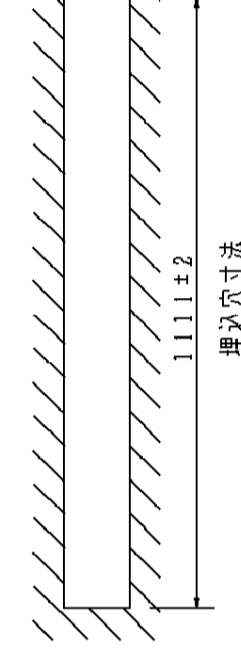


△ 安全に関するご注意

- 一般屋内用器具です。屋外や、水気・湿気のある所では使用しないでください。絶縁不良による感電の原因となります。
- 天井埋込型専用器具です。壁面や傾斜天井への取り付けはできません。補強のない場所には取付けしないでください。落下の原因となります。
- 光源として高輝度LEDを使用しています。光源部(LEDユニット部)を長時間直視しないでください。過熱による火災の原因となります。
- 断熱材、防音材をかぶせた状態で使用しないでください。過熱による火災の原因となります。



- <使用上のご注意>
 - ・ラジオ、TVや赤外線リモコン方式の機器は照明器具から離してご使用ください。雑音が入ったり、正常に動作しない場合があります。
 - ・同時通訳機等の誘導無線をご使用にならない場合があります。雑音が入る場合があります。事前に確認し、対策を講じてください。
 - ・連続取付する場合は1回路あたり13A以下としてください。(1台あたり入力電流0.31-0.13A)
 - ・LEDにはバラツキがあるため、LED個々及び同一商品でも商品ごとに発光色、明るさが異なる場合があります。予めご了承ください。
 - ・天井面に段差やソリがあると、枠と天井にすき間が生じる場合があります。
 - ・適合コントロールをご使用の場合
 - ・適合コントロール側のスイッチで消灯した場合、消灯後もランプが薄暗く発光する場合があります。予めご了承ください。
 - ・詳細は起動方式の承認図(LT-RG)をご覧ください。
- <施工上のご注意>
 - ・スイッチを接地側に取付けた場合、消灯後も薄暗く発光する場合がありますので、必ず非接地側(電圧側)にお取り付けください。(接地極のない電源では両切りスイッチをおすすめします。)
 - ・最低天井裏寸法95mm以上が必要です。
 - ・器具はボックスレスレッチなどで確実に締付け固定してください。



品番	LEDユニット	光束 (lm)	消費電力 (lm/W)	演色性	電圧	調光範囲	電力
FYY26672CLT9	高出力 昼白色 (5000K)	3140	101.3	Ra84	100~242V	25~100% (LT9)	31W
FYY26673CLT9	高出力 白色 (4000K)	2880	92.9				
FYY26674CLT9	高出力 温白色 (3500K)	2850	91.9				
FYY26675CLT9	高出力 電球色 (3000K)	2830	91.3				

器具仕様 (調光タイプ起動方式; LT9)

部番	部品名	材質・素材厚	備考
1	本体	銅板 (t1.2)	ホワイト ポリエステル粉体塗装
2	フェウカバー	アクリル	側面:透明 底面:乳白
3	プロックカバー	亜鉛鋼板 (t0.6)	
4	電源		LG33619302
5	LEDユニット		器具仕様参照
6			
7			

適合ランプ:

器具質量 : 3.8kg

- 一般屋内用器具です。屋外や、水気・湿気のある所では使用しないでください。絶縁不良による感電の原因となります。
- 振動の強い場所では使用しないでください。落下の原因となります。
- 連続取付時、13Aを超える電流を流して使用しない。過熱による火災の原因となります。

特記事項:

SmartArchi

品番 : FYY26672C; 色温度違いは器具仕様参照
 図番 : FYY26672C-K1
 R度 : 1:5 作成 村山
 作成日 : 2014.10.01

パナソニック株式会社