

取扱説明書

住宅用照明器具（ダウンライト）

保管用

施工説明付き

品名 XLGD671LB1

（灯具：LGB73502LB1 枠：LGK02081）

お客様へ

このたびは、パナソニック製品をお買い上げいただき、まことにありがとうございます。
取扱説明書をよくお読みのうえ、正しく安全にお使いください。
ご使用前に「安全上のご注意」（1ページ）を必ずお読みください。
この取扱説明書は大切に保管してください。
施工には電気工事士の資格が必要です。必ず、販売店、工事店に依頼してください。

安全上のご注意

必ずお守りください

人への危害、財産の損害を防止するため、必ずお守りいただくことを説明しています。

■誤った使い方をしたときに生じる危害や
損害の程度を区分して、説明しています。

■お守りいただく内容を、次の図記号で
説明しています。



警告

「死亡や重傷を負うおそれがある
内容」です。



注意

「傷害を負うことや、財産の損害が
発生するおそれがある内容」です。



してはいけない内容です。



実行しなければならない内容です。



警告



必ず守る

- 異常を感じた場合、速やかに電源を切る
異常状態が収まったことを確認し、販売店
またはお客様ご相談窓口にご相談ください。



分解禁止

- 器具を改造したり、部品交換をしない
火災、感電、落下によるけがのおそれが
あります。



注意



必ず守る

- 照明器具には寿命があります。設置して10年経つと、外観に異常がなくても内部の劣化は進行しています。
点検・交換してください。
点検せずに長期間使い続けるとまれに火災、感電、落下などに至る場合があります。
◎1年に1回は「安全チェックシート」に基づき自主点検してください。
- 器具の取り外しは販売店、工事店に依頼する
器具の取り外しには資格が必要です。

施工説明

安全上のご注意

必ずお守りください

警告

■ 取付面

● 次のような場所に取り付けない

火災、感電、落下によるけがのおそれがあります。



禁止

- ・ 壁面取付 ・ 傾斜天井
- ・ 天井直付 ・ 浴室など湿気の多い場所や屋外
- ・ 指定外の厚さの天井（取付可能な天井厚さは5～25mmです）
- ・ ロックウール等、やわらかい天井で補強がされていない場所

◎この器具は非防水型・天井取付専用です。

■ その他

● 器具の取り付けは、説明書に従い確実に行う
取り付けに不備があると、火災、感電、落下
によるけがのおそれがあります。



必ず守る

● 必ず適合のLED照明器具を使用する
取り付けに不備があると、火災、感電、落下
によるけがのおそれがあります。

注意



必ず守る

● 取付面がクロス貼りの場合、接着剤が
十分に乾燥してから器具を取り付ける
サビや変色の原因となることがあります。



必ず守る

● 器具の取り付け取り外しは
手袋など保護具を使用する
けがのおそれがあります。

各部のなまえと付属部品

施工する前にまず付属部品をご確認ください

施工前のご注意

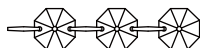
表面に凹凸のある天井の場合は、
気密性が損なわれるおそれがありますので、
平面に仕上げてください。

取り付け前のご準備

- ・ 手袋をご使用ください。
手袋を使用することで器具に指紋等の
汚れ付着を防げます。
- ・ 袋ナット（2個）をゆるめて
飾り枠を取り外す。

付属部品

□ 飾りSET 1（6本）



補修品番：LKGK020810B1

□ 飾りSET 2（6本）



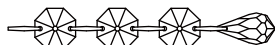
補修品番：LKGK020810B2

□ 飾りSET 3（6本）

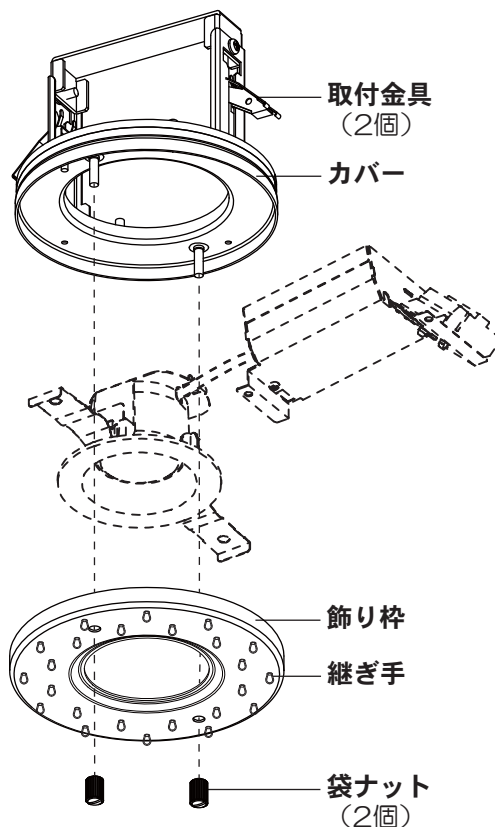
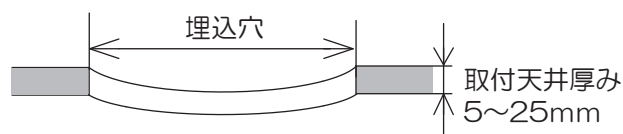


補修品番：LKGK020810B3

□ 飾りSET 4（6本）



補修品番：LKGK020810B4



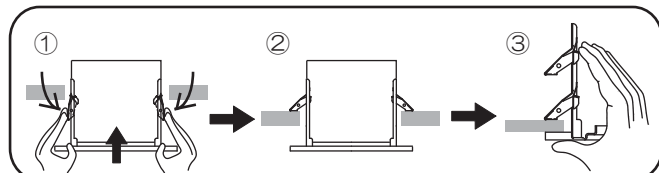
1 天井に埋込穴をあける

- 下記寸法の穴をあける

天井の厚さ	埋込穴寸法
5mm以上 25mm以下	Φ100±3

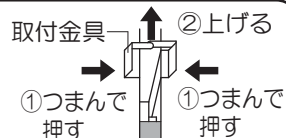
2 カバーを取り付ける

- ① 取付金具を内側に押えながら天井に挿入する
- ② 仮止め状態とする
- ③ 取付金具を引き下げてカバーを天井面に確実に押し当てる



取り外し方

ラジオペンチなどの先端の細い工具で、取付金具をつまみ、取り外してください。

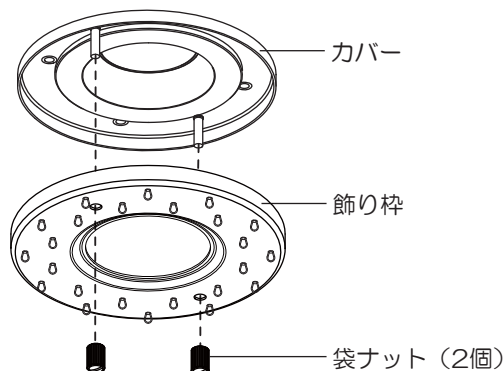


3 カバーにLED照明器具を取り付ける

- LED照明器具の取り付けは、付属の取扱説明書に従い、取り付けてください。

4 飾り枠を取り付ける

- ① 袋ナット（2個）で飾り枠を取り付ける。
- ② ドライバーで袋ナット（2個）を締め付ける。

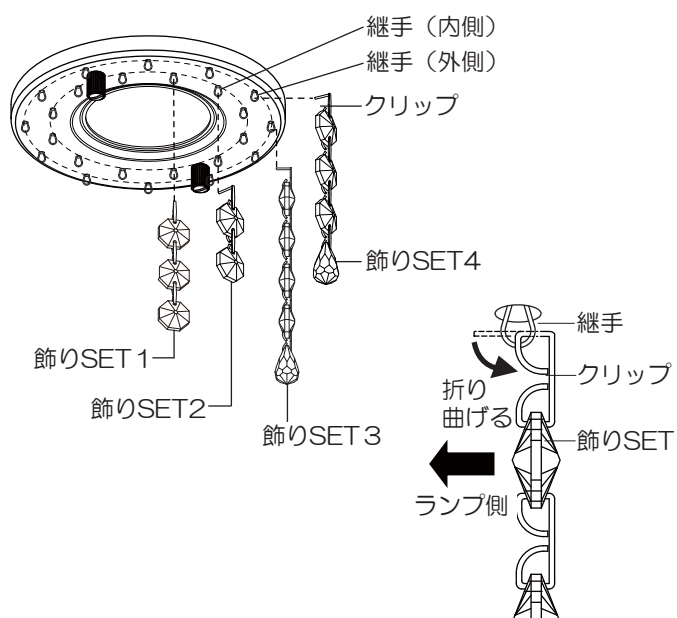


5 飾りSETを取り付ける

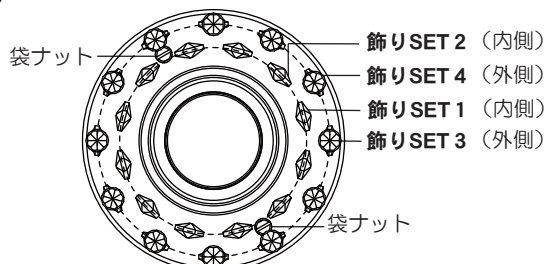
- 継ぎ手（内側）に飾りSET 1、2を交互に取り付ける。
- 継ぎ手（外側）に飾りSET 3、4を交互に取り付ける。

※クリップ及び飾りによじれがある場合は
まっすぐにしてください。

※クリップは抜けないよう確実に折り曲げてください。



器具を下から見た状態



お手入れについて

電源を切って、光源やその周辺が冷めてから行ってください

- 明るく安全に使用していただくため、定期的（6カ月に1度程度）に清掃してください。
- 汚れがひどい場合は、石けん水に浸した布をよく絞ってふき取り、乾いたやわらかい布で仕上げてください。

確認

シンナー、ベンジンなどの揮発性のものでふいたり、殺虫剤をかけたりしないでください。変色、破損の原因となります。

ご使用上に関するお知らせ

- 手造り品ですので寸法、および色味・模様が多少異なることがあります。

LED照明器具適合品番

- ・適合品番については、LED照明器具のカタログ、承認図を確認してください。