

⚠ 注意：商品には寿命があります。詳細はCLX2021JAをご参照ください。

⚠ 安全に関するご注意

- 必ずパナソニック製LEDランプを使用してください。
- 管径・口金が異なると防水性能が損なわれ、落下・感電・火災の原因となります。
- 軒下などの雨線内でご使用になります。ただし、次の場所では使用しないでください。落下・感電・火災の原因となります。
 - 建物の屋上・山稜・橋梁などの風の強い場所
 - 沿岸地帯など潮風による塩害を受ける場所
 - 業務用浴室やサウナなどの常時高温・高湿度になる場所
 - 屋内プールなどの塩素雰囲気さらされる場所
 - 温泉地など腐食性ガスが発生する場所
 - 振動の強い場所
 - 直射日光の当たる場所
- LEDランプはガラス製です。取扱いに注意してください。破損によるケガの原因となります。
- 壁面横取付専用器具です。点検スイッチが下になる方向にお取り付けください。指定方向以外及び天井面取付できません。落下の原因となります。

階段通路誘導灯



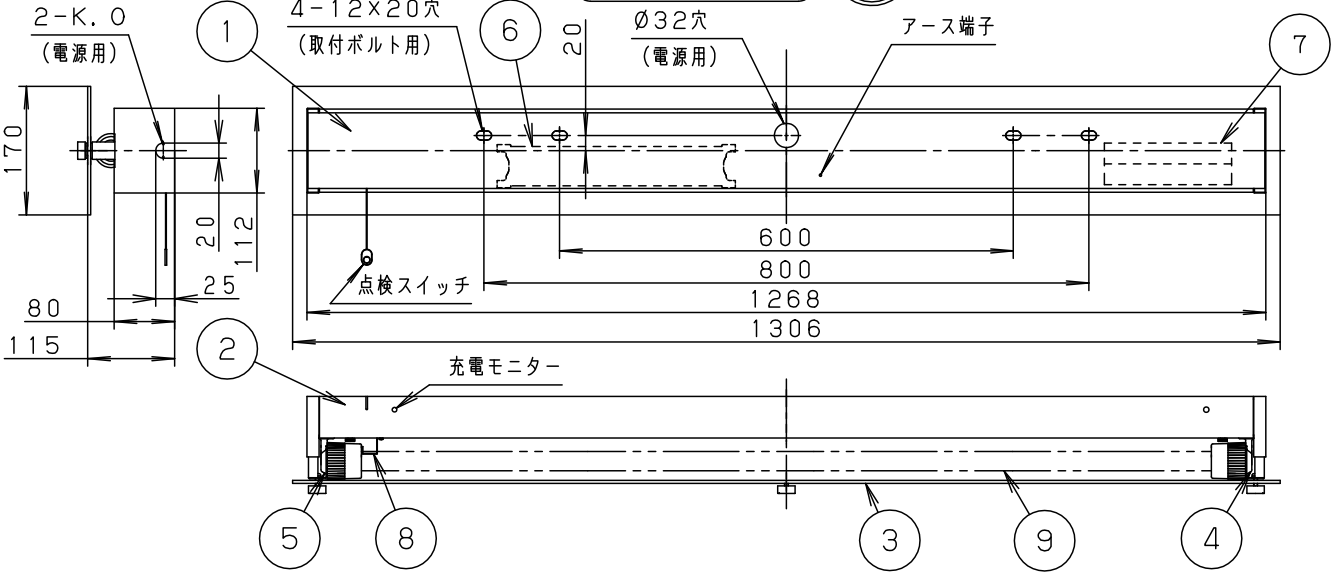
型式認定番号
3AE-1059

建築基準法型 非常用照明器具



認定番号
LALD-002

L形
ピン LED

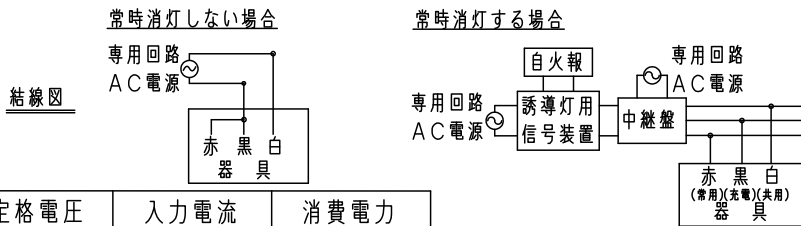


ラジオ、TVや赤外線リモコン方式の機器は照明器具から離して使用してください。建設省告示第1830号に定める事項

- 雑音が入ったり、正常に動作しない場合があります。
- 同時通訳機などの誘導無線を使用する場合、雑音が入ることがあります。事前に確認し、対策を講じてください。
- LED素子にはバラツキがあるため、同じ品番のランプでも光色・明るさが異なる場合があります。予めご了承ください。
- ソケットには、給電側と接地側（ソケットに▽表示）がありますので、ランプ取付けの際には、方向性にご注意ください。
- 詳しくは、取扱説明書および器具に貼り付けられているラベルを参照してください。
- ランプ交換の際は、必ず指定のパナソニック製ランプを使用してください。
- 指定以外のランプ使用を防止するため必ず取付金具を取付けてください。

光源の種類	ソケットの材料	照明器具内の電線の種類	非常用電源
直管LEDランプ	ポリプロピレン樹脂	架橋ポリエチレン絶縁電線	電源内蔵型

即時点灯性 (切替動作試験)	・62%電圧で非常点灯へ切替 ・0.3秒以内に非常点灯へ切替
高温動作	・周囲温度70℃で55分以上 照度維持率50%以上を確保
照度1ルクスの確保	・常温時に床面照度2lxを確保



（階段通路誘導灯として使用する場合には、常時、連続点灯してください。常時、消灯して使用する場合は、事前に所轄消防署の了解を得て、誘導灯信号装置などを用い、自動火災報知設備の動作と連動させてください。）

定格電圧	入力電流	消費電力	9	直管LEDランプ		JIS C8159-1:2013適合
AC100V	0.37A	37W	9	直管LEDランプ		JIS C8159-1:2013適合
AC200V	0.19A	37W	8	取付金具	亜鉛鋼板 (t1.0)	高反射白色粉末塗装
AC242V	0.16A	37W	7	蓄電池	7.2V, 3000mAh	FK716
ホワイト マンセル N9.5			6	電源		
適合ランプ	LDL40S・N/29/38-K		5	接地側ソケット	ポリプロピレン	NZ0205
W・数	常時：29×1、非常時：29×1		4	給電側ソケット	ポリプロピレン	NZ0204
器具質量	7.6kg		3	パネル	強化ガラス (t4.0)	乳白
特記事項			2	反射板	亜鉛鋼板 (t0.8)	ホワイトつや消し アクリル塗装
			1	本体	亜鉛鋼板 (t0.8)	
部番				部品名	材質・素材厚	備考
						パナソニック株式会社