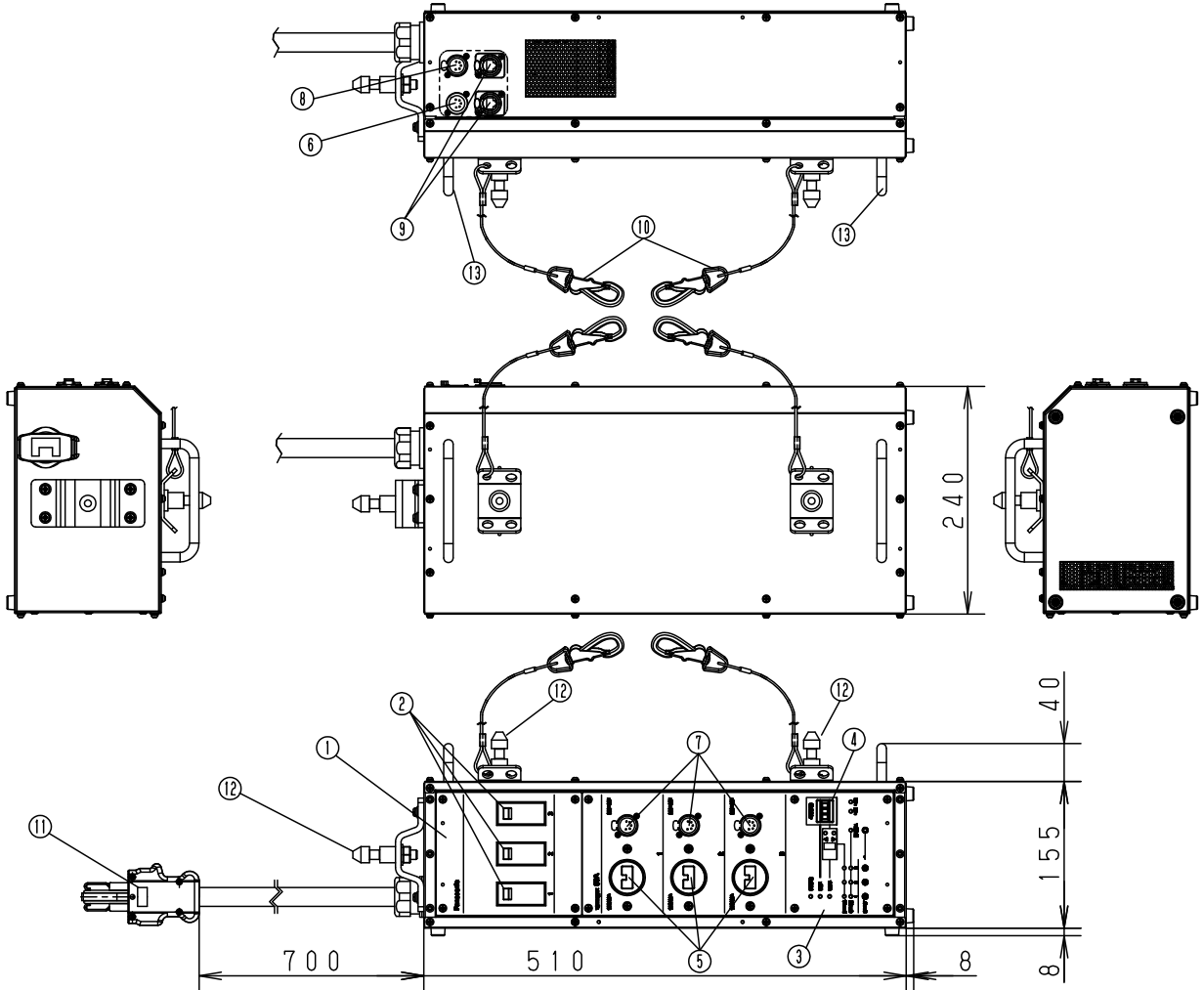


⚠ 注意：商品には寿命があります。詳細はCLX2021XAをご参照ください。

⚠ 安全・施工に関するご注意

- 使用前に必ず取扱説明書を読んでください。
- 本機は屋内演出専用です。
- 直射日光の当たる場所や風通しの悪い場所など温度上昇の可能性のある場所で使用しないでください。約65度を超えるとSTATUSランプが点灯します。
- 極度に湿度の多い場所やほこりの多い場所では使用しないでください。
- 通風口をふさいだ状態や誤った設置状態で使用しないでください。
- 吊りパイプに本機を取り付ける場合は、吊り荷重、適合パイプ径に合ったハンガーを使用してください。
- 吊り下げて使用する場合は、必ず落下防止ワイヤを吊りパイプにまわし、ワイヤ取付金具の取付穴にフックを確実に引っかけてください。



※突起部を除く

定格・商品仕様

定格電圧 : AC100V±10% 定格電流 : 60A
 定格周波数 : 50Hz/60Hz
 回路数 : 3回路 (C型 20A)
 出力電流 : 20A×3回路 (3回路合計最大60A)
 適合負荷容量 : 10W~2.0kW
 保護等級 : IP 2X
 制御信号 : DMX1系統、イーサネット (ハイエスト合成)
 プレーカ : 30Aプレーカ
 周囲環境 : 周囲温度0~40℃、相対湿度45~85% (ただし、結露しないこと)

機能

手元操作 : 演出空間用機器への電力供給のOFF/ON制御、アドレス番号設定、状態確認 (系統、異常検知内容)、電流値確認
 インテリジェント機能 : 漏電検出、過負荷状態検出、負荷容量表示、温度検出
 信号コネクタ : DMX IN (入力) ×1、DMX THRU (スルー) ×1、LAN (入出力) ×2、DMX OUT (出力) ×3

質量 : 10.5kg

特記事項

13	取っ手		
12	ダボ		φ17
11	入力プラグ	フェノール樹脂	C型 60Aプラグ
10	落下防止ワイヤ	ステンレスワイヤ、L=650	
9	LANコネクタ		
8	DMXスルーコネクタ		5ピン、メス (THRU)
7	DMX出力コネクタ		5ピン、メス (OUT)
6	DMX入力コネクタ		5ピン、オス (IN)
5	出力コンセント	ユリア樹脂	C型 20A
4	アドレスSW		
3	操作パネル		
2	プレーカ		30A
1	本体	SECC	ブラック (N1) 半ツヤ消
部番	部品名	材質	備考

本図面は2枚1組です

1/2

品番

NQ72641
分散型インテリ直ボックス

七 三 片
原 浦 岡

パナソニック株式会社

単位 : mm 第三角法 (JIS A-4)

NQ72641-K

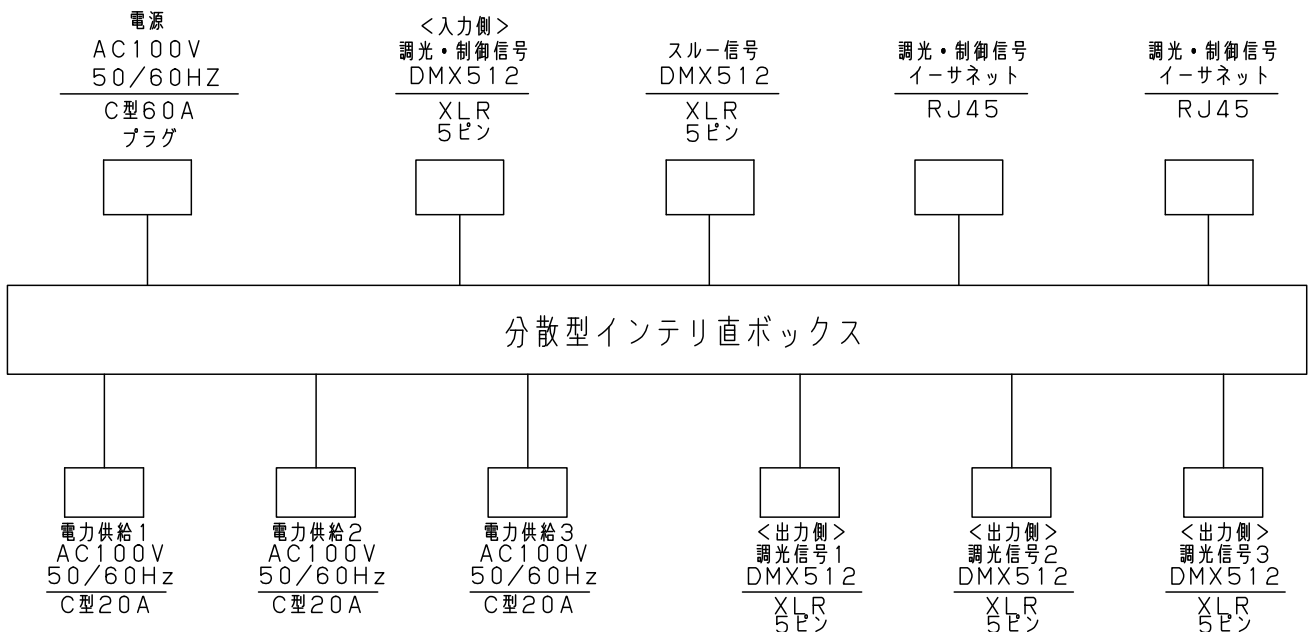


⚠ 注意：商品には寿命があります。詳細はCLX2021XAをご参照ください。

商品機能

- ・照明器具等への電源のOFF/ON制御を、DMX信号もしくはイーサネット信号レベルにより、遠隔から一斉/個別の制御が可能で、器具の待機電力をカットできる。
- ・各回路のOFF/ON制御は本機の操作パネル部でも行える。(操作パネル部優先)
DMX信号でOFF制御、操作パネル部でON制御状態で本体の電源再投入を行った場合、瞬時的にリレーがOFF状態になる。
- ・負荷電流が閾値を超えた場合、リレーをOFF制御する過負荷保護機能を有する。
- ・各センサを内蔵し、過負荷、漏電、温度などの異常情報を本体および遠隔のPC(Intelli Watcher)に表示できる。
- ・リレーの制御はDMX信号およびイーサネット信号レベルで行い、受信した信号の合成レベルで、リレーのOFF/ON制御を行う。但し制御時にリレー開閉音が発生する為、実演中のOFF/ON制御には注意する。
- ・リレー制御に使用するDMX番号は、本体のアドレススイッチにて設定する。
- ・イーサネット系統(ユニバース)は、器具に送信するDMX系統と、リレーを制御するための制御系統の2系統を受信することができる。
- ・DMX信号出力は、4ユニバース(イーサネット系統)までのハイエスト合成が行える。
- ・本機はAXプロトコル、sACN、ArtNetの異なる3種類のプロトコル合成が行える。
- ・RDM機能は、DMXアドレス、器具の型名、メーカ、器具名称、モード、点灯時間、通電時間が確認できる。
- ・設定されたデータは、内蔵の記憶媒体に記憶され、主電源の入切などにより消去などは起こらない。

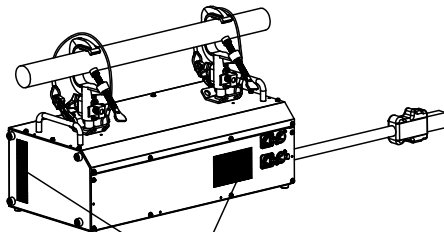
回路図



正しい設置

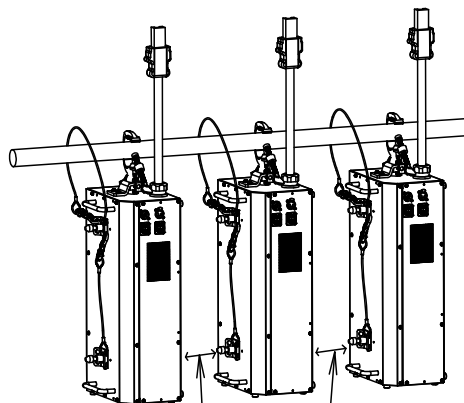
ハンガーで吊りパイプに吊る場合は、ダボが上になるように吊ってください。

縦吊りで並べて使用する場合、本機同士を20cm以上あけ3台までとしてください。



通風口

通風口(2箇所)から周辺(壁等)については20cm以上あけてください。



20cm以上あける。

本図面は2枚1組です

2/2

品番

NQ72641

分散型インテリ直ボックス

七三片
原浦岡

パナソニック株式会社

単位：mm 第三角法 (JIS A-4)

NQ72641-K

