

パナソニック DIALux プラグインカタログ インストールマニュアル

1. インストールの前準備

本プラグインのインストールには下記のパソコンが必要です。また、パソコンの管理者権限のパスワードが必要です。

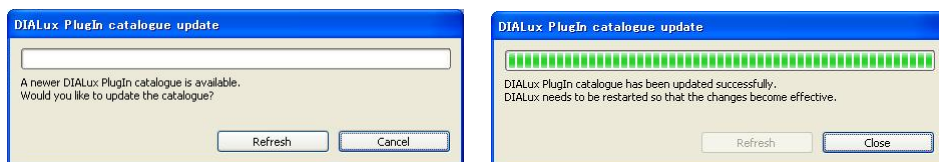
- ・Microsoft Windows XP (SP2 以降) / Vista / 7 / 8 のいずれか
- ・DIALux がインストールされている
- ・インターネットに接続されている

2. DIALux プラグインカタログのアップデート

DIALux のメニューで[Luminaire Selection](照明器具の選択)、[DIALux Catalogs](DIALux カタログ)を選択し、メニューに[Panasonic]が含まれているか確認してください。

[Panasonic]が含まれていないときは、[Online] (オンライン) [Online update] (オンラインアップデート) を選択してください。サーバー接続確認画面の後、下図左の画面が表示されたら[Refresh]ボタンを押してください。(プラグインカタログが最新で更新不要の場合は[Refresh]ボタンが無効になります)

更新が完了したら下図右の画面が表示されますので、[Close]ボタンを押して閉じてください。



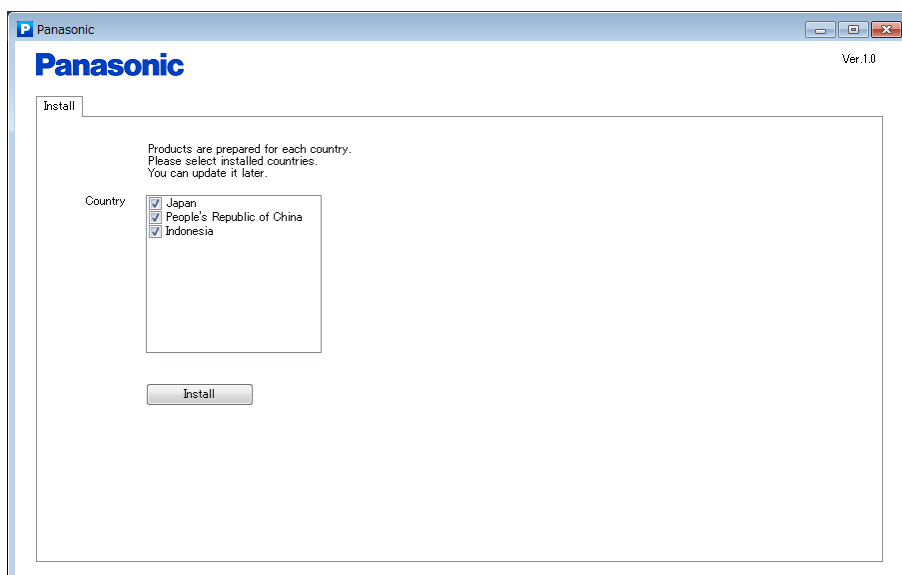
3. パナソニック プラグインカタログのインストール

① 下記のホームページからプログラムファイルをダウンロードしてください。

http://www2.panasonic.biz/es/cec/dialux-plugin/index_jp.html

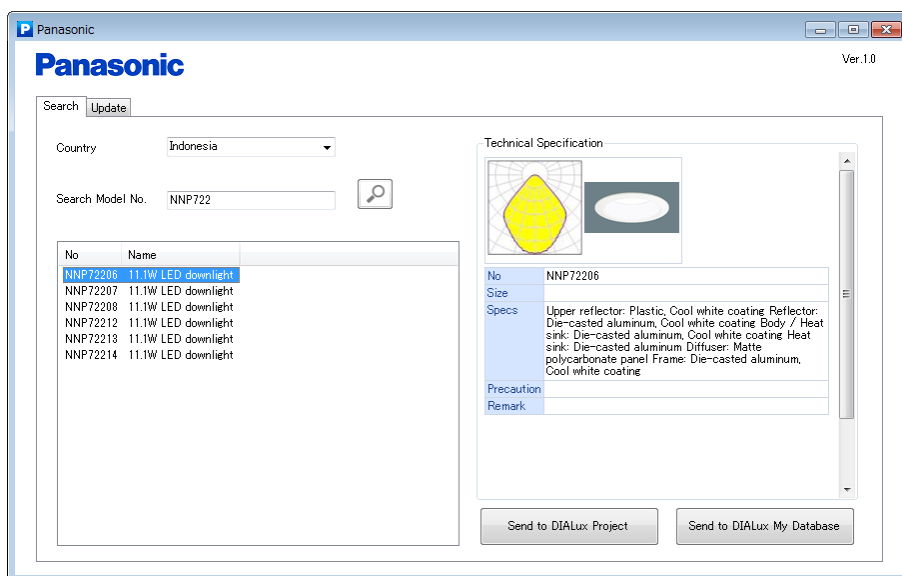
② ダウンロードしたファイルを解凍し、[setup]をダブルクリックしてインストールを実行してください。

③ インストールの途中で次の画面が表示されたら、照明器具の種類(対象地域)を選択して[Install]ボタンをクリックしてください。この選択は、後で、照明器具を検索するときに行うこともできます。後で行うときはウインドウ枠の[×]ボタンで、この画面を閉じてください。



4. パナソニック プラグインカタログの使用方法

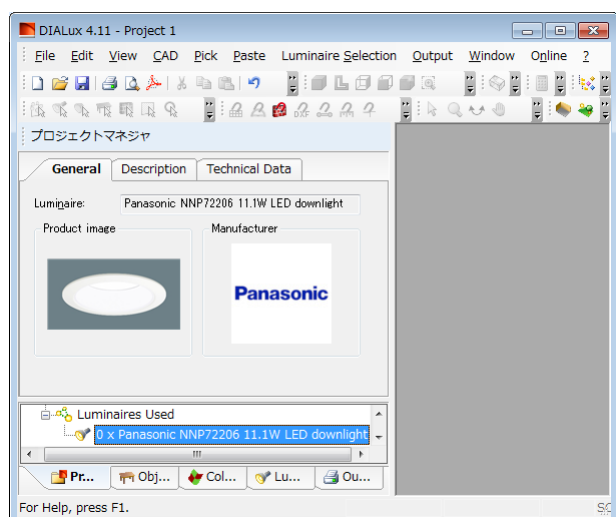
DIALux のメニューで[Luminaire Selection](照明器具の選択)、[DIALux Catalogs](DIALux カタログ)を選択し、メニューから[Panasonic]を選択してください。下記の画面が表示されます。



・照明器具検索方法

[Country]メニューで地域を選択し、[Model No.]に照明器具品番を入力して検索ボタンを押してください。下のリストに検索結果が表示されますので使用したい品番をクリックしてください。左の[Technical Specification]に配光曲線、照明器具仕様などが表示されます。

DIALux で開いているプロジェクトへ選択した照明器具情報を追加するときは、[Send to DIALux]ボタンを押してください。[Success]画面が表示され、下図のように照明器具が追加されます。

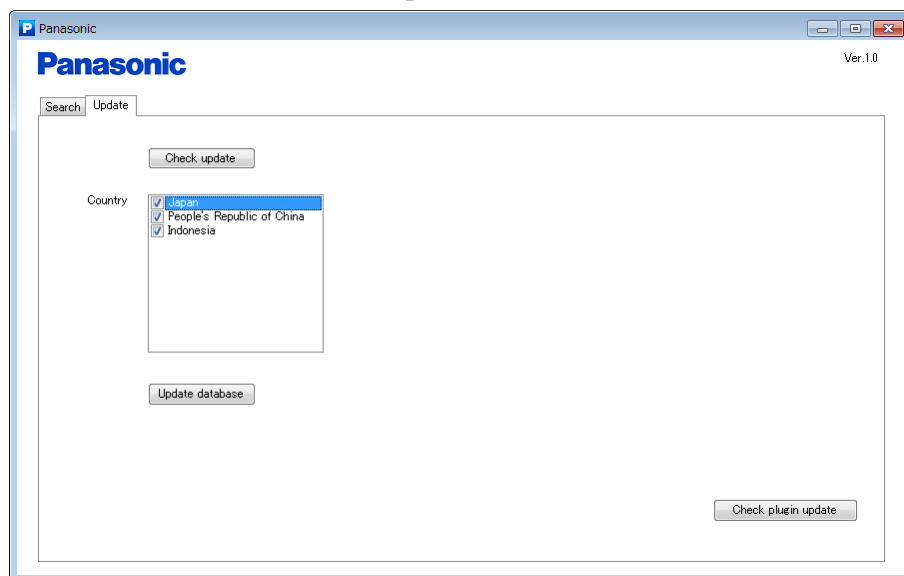


DIALux の [My Database] へ選択した照明器具情報を追加するときは、[Send to DIALux My Database] ボタンを押してください。

照明器具の選択、追加が終わったらプラグインカタログ画面のウインドウ枠の [×] ボタンで画面を閉じてください。

5 照明器具データの更新方法

プラグインカタログ画面の [Update] タブを選択すると下記の照明器具データ更新画面が表示されます。



・更新方法

[Check update] ボタンをクリックすると [Country] リストに地域が表示されますのでデータを更新したい地域を選択して [Update database] ボタンを押してください。インターネットを通じたデータのダウンロードが完了したら下図の画面が表示されますので [OK] ボタンを押して画面を閉じてください
注) 選択した地域やインターネット通信速度によってダウンロード時間が長くなる場合があります。

