

こんなときに

- 図面の一部を切り取り、レイヤー分け表示をしたい
- 図面の原点の変更をしたい

図面のクリッピング

照度計算に必要な範囲だけをトリミングできます。

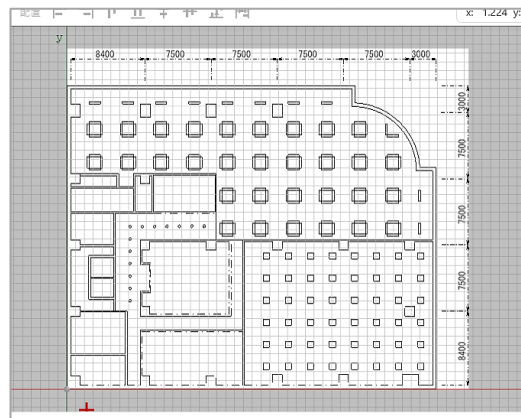
STEP1

STEP1-1

図面をクリックし、「クリッピング」ボタンを押します。

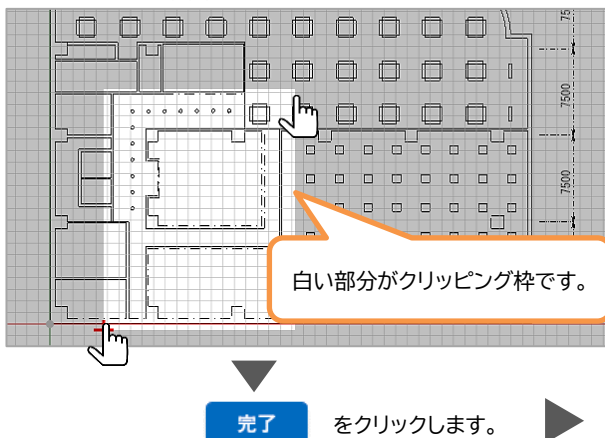


デフォルトのクリッピング範囲が表示されます。

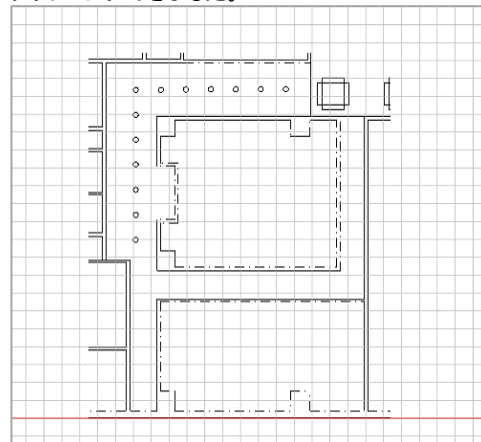


STEP1-2

クリッピングする範囲を選択します。



クリッピングできました。



画層(レイヤー)の表示/非表示

不要なオブジェクト等を非表示にできます。

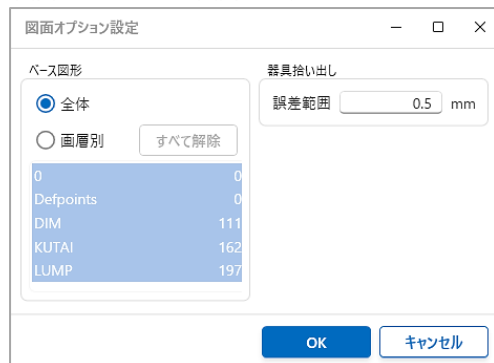
STEP1

STEP1-1

「図面」-「オプション」ボタンを押します。



図面オプション設定画面が表示されます。

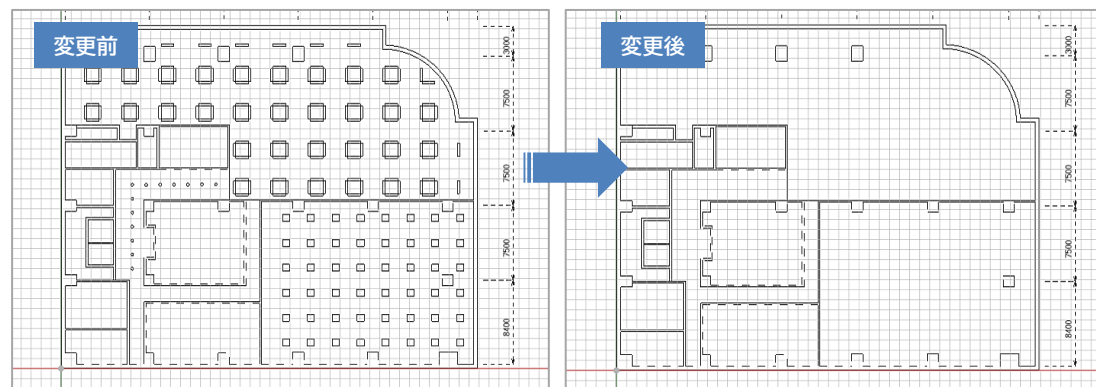


STEP1-2

「階層別」にチェックを入れます。



表示したい図面を選択し、「OK」を押します。



図面の原点変更

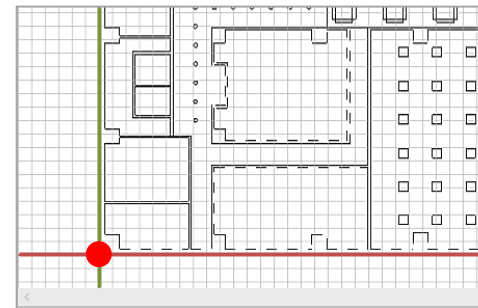
図面の原点変更ができます。



「完了」をクリックします。



原点の移動ができました。

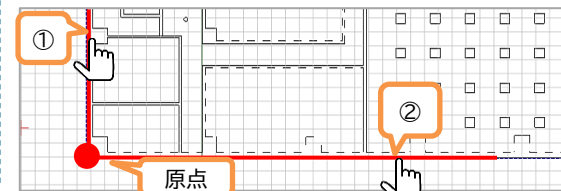


STEP1

「原点変更」をクリックします。



線分を選択して移動先の原点を作成します。
※2つの線分の交点が原点になります。



詳しい操作方法は
通常版マニュアルで
[ヘルプ] からアクセス!