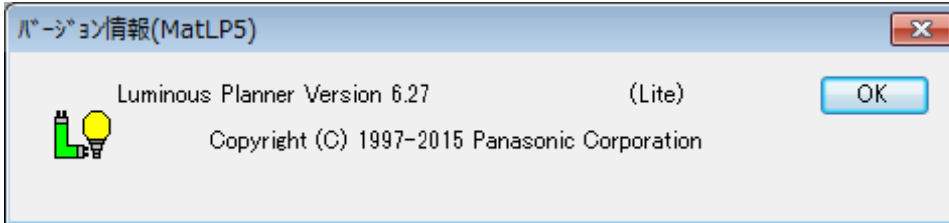


# ルミナスプランナー 計算エンジン

2015年2月  
パナソニック（株）  
Ver1.0

## 1. ルミナスプランナーのインストール

ルミナスプランナー計算エンジンは Luminous Planner をインストールすると同時にインストールされます。ルミナスプランナーVer6.27 以降の製品がインストールされているか確認してください。



それ以前のバージョンをご利用されているお客様は、ソフトのバージョンアップをお願い致します。製品の入手方法は、下記の URL より最新版を入手の上、ご利用ください。

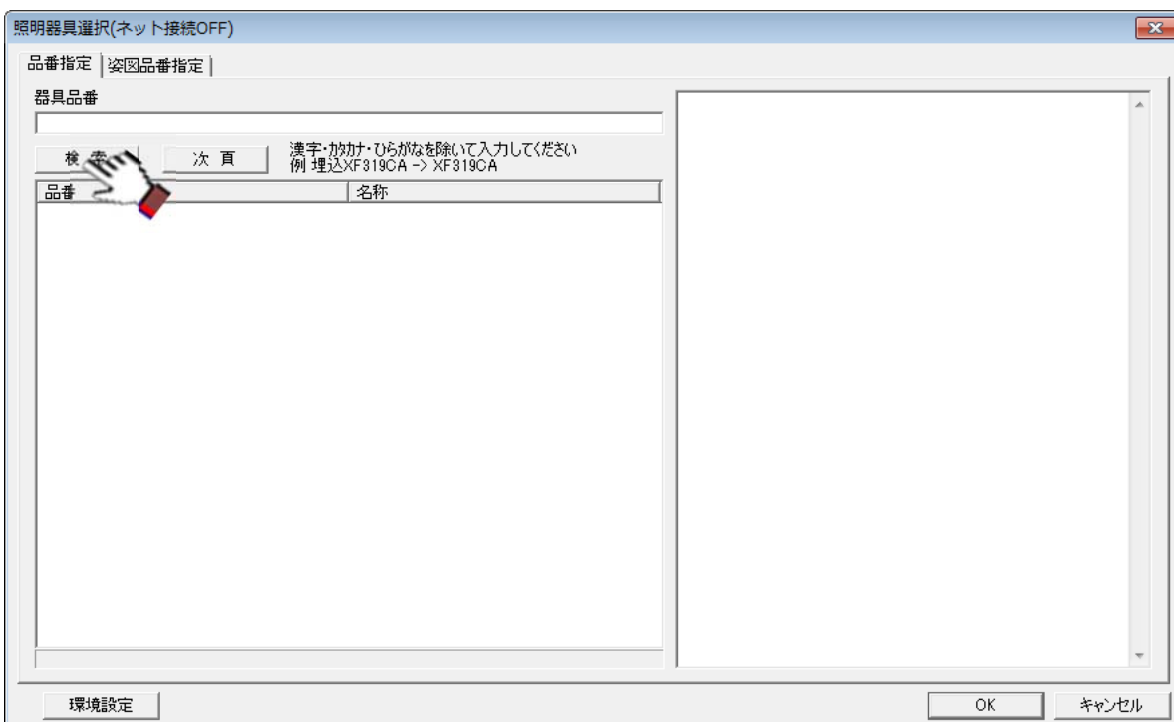
<http://www2.panasonic.biz/es/cec/lplt/top.html>

ルミナスプランナー計算エンジンを使用する前に最新版のルミナスプランナーのインストールが完了したらプログラムメニューもしくはデスクトップ上に表示されるアイコンよりルミナスプランナーのプログラムを起動してください。

⚠商品情報のインストールや環境設定を行うため、計算エンジンを使用する前に必ずルミナスプランナーを起動してから使用してください。

## 2. ルミナスプランナー計算エンジンの使用方法

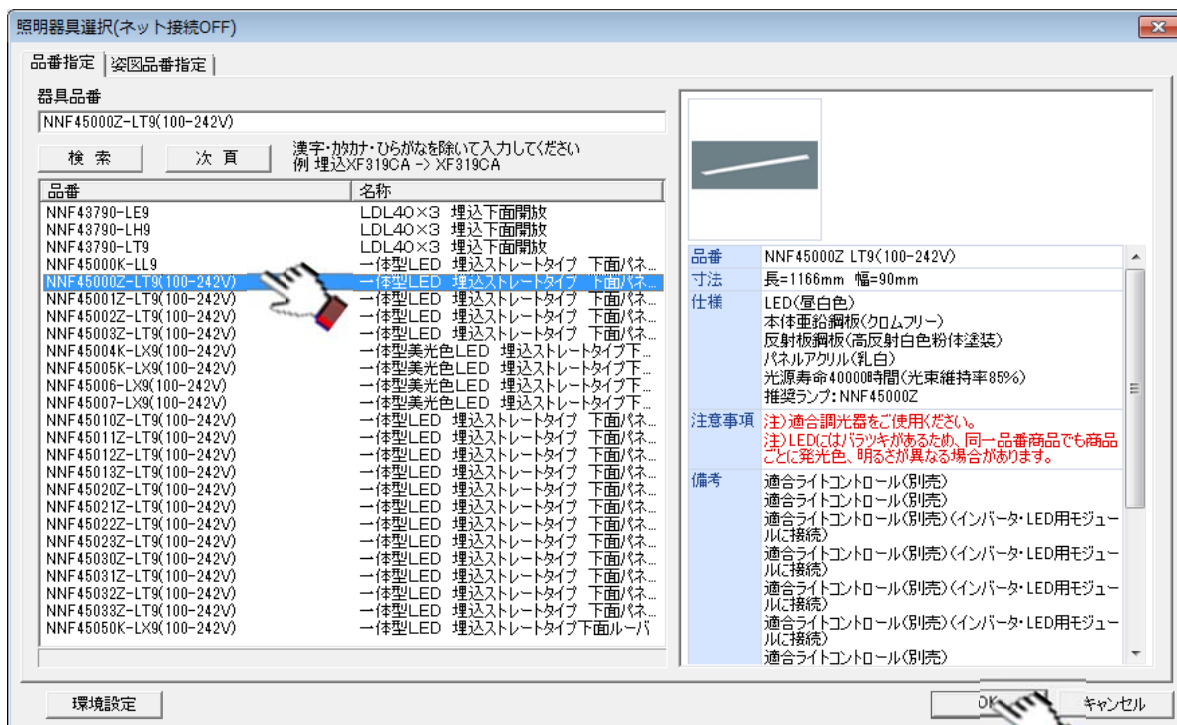
① CAD ソフトより「ルミナスプランナー計算エンジン」を起動すると下記の画面が表示されます。



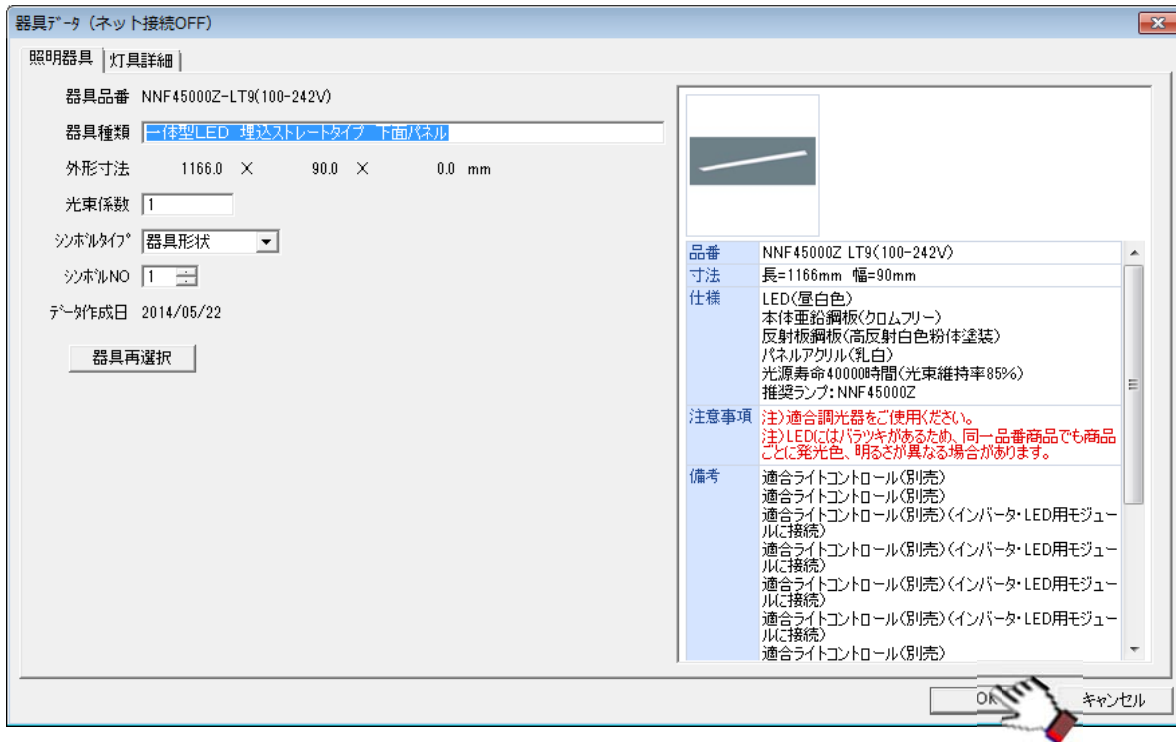
## ルミナスプランナー計算エンジン

- ⚠ [品番指定]タグで検索して登録した商品は照度分布図や照明計算書、姿図及び器具写真などの出力が可能なデータを持った商品データです。
- ⚠ [姿図品番指定]タグ検索して登録した商品は姿図及び器具写真のみの商品データです。
- ⚠ お使いの CAD ソフトによっては[姿図品番指定]タグが表示されないことがあります。
- ⚠ ルミナスプランナー計算エンジンの起動方法は CAD ソフトにより異なります。

②[品番指定]タグで器具品番欄に品番を入力して検索ボタンを押すと下記の画面が表示されます。

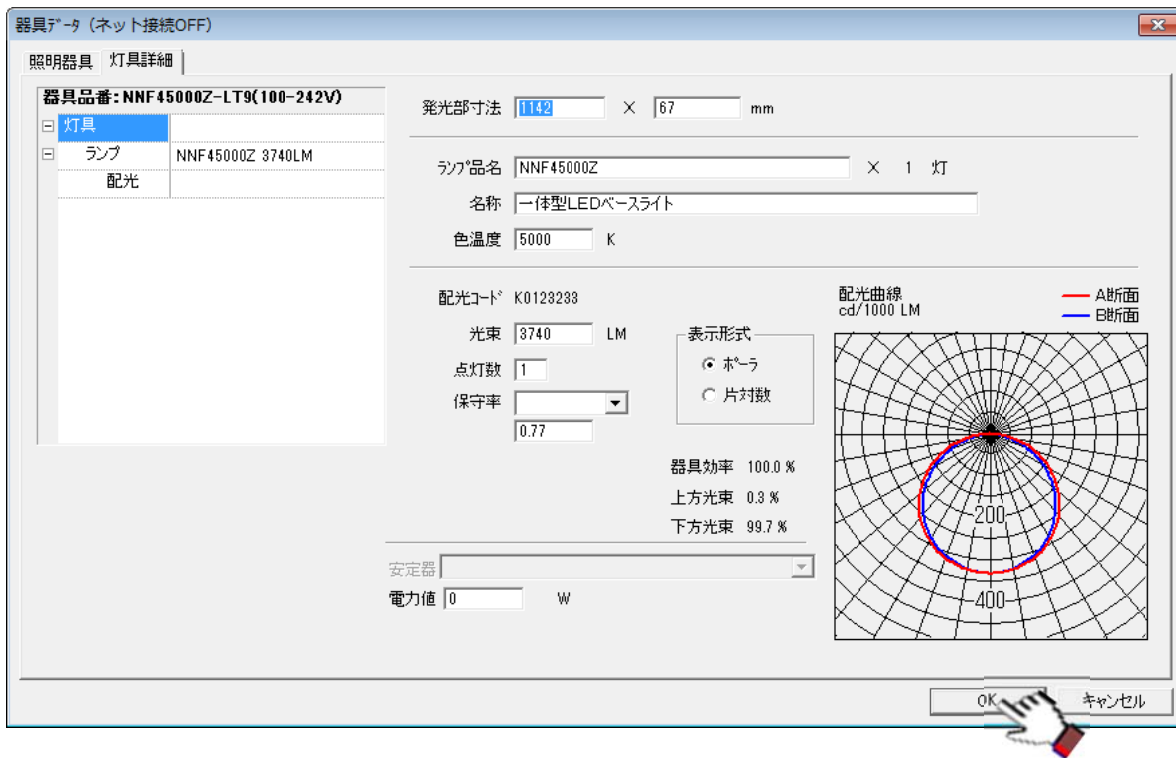


③ [照明器具データ] ダイアログが表示されますので、データを確認し、OK ボタンをクリックします。



④ [灯具詳細] タグをクリックすると下記の画面が表示されます。

OK ボタンを押すとデータが取り込まれます。



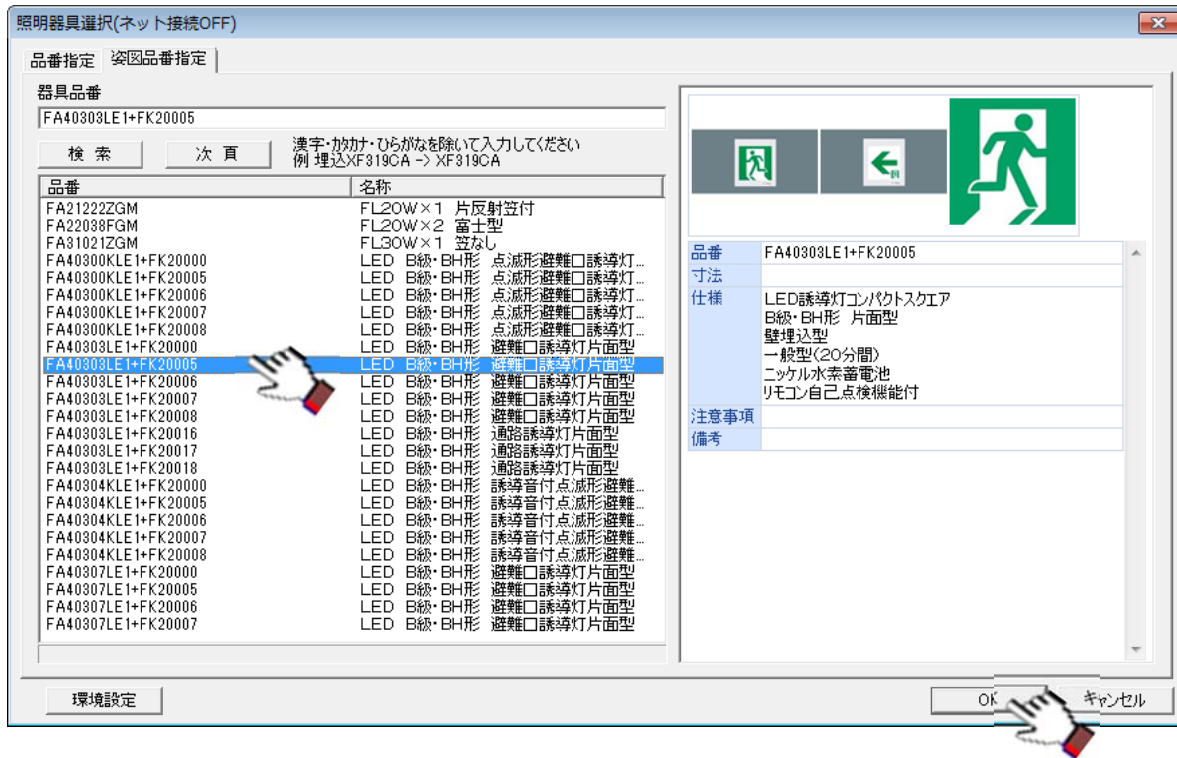
## ルミナスプランナー計算エンジン

⑤ ④の[照明器具選択]の画面で[姿図品番指定]タグをクリックすると下記の画面が表示されます。器具品番欄に器具品番を入力して検索ボタンを押すと下記の画面が表示されます。

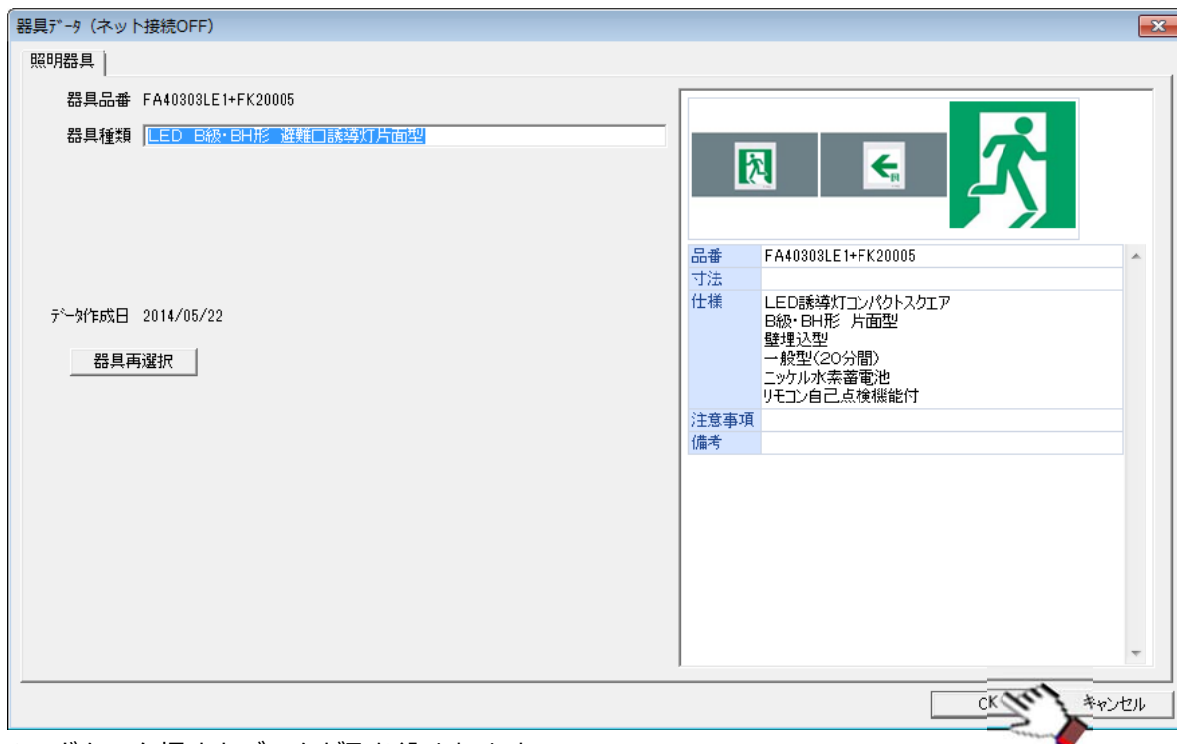
⚠ CADソフトによっては[姿図品番指定]が表示されないことがあります。

⚠ [姿図品番指定]は（ネット接続 ON）のときしか使用できません。

（下記画面でデータを選択するとエラーメッセージが表示されます。）

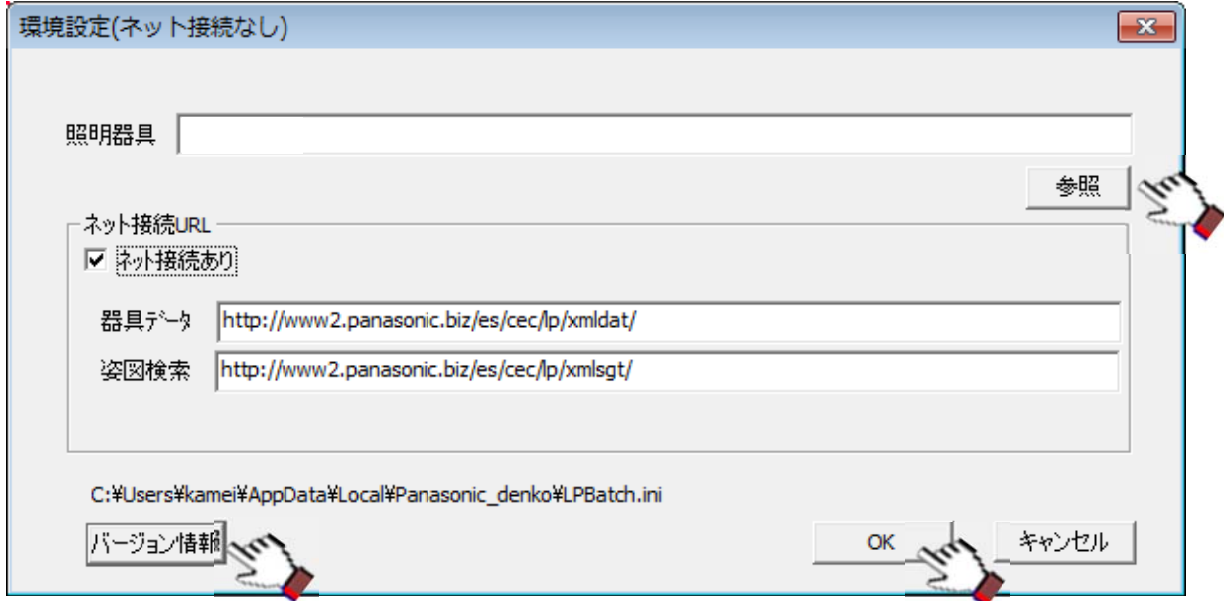


⑥ OK ボタンを押すと下記の画面が表示されます。



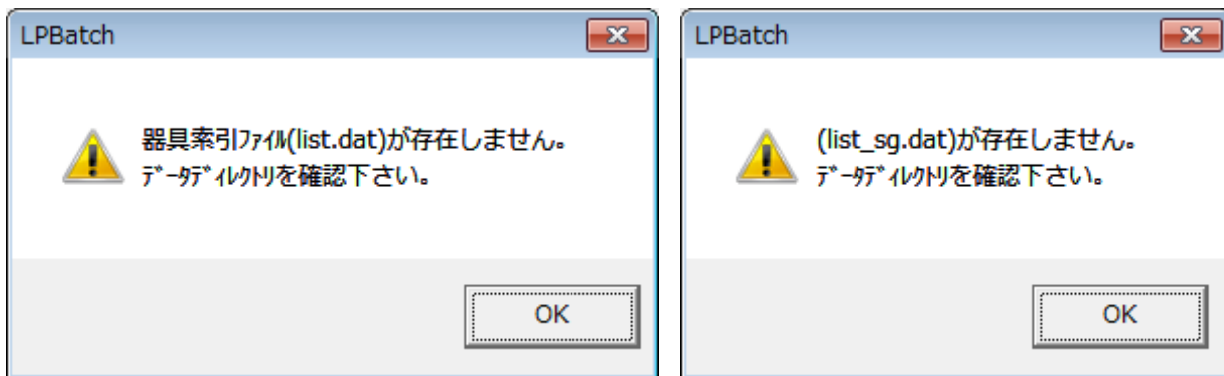
OK ボタンを押すとデータが取り込まれます。

⑦ ②の [照明器具選択] の画面で [環境設定] ボタンをクリックすると下記の画面が表示されます。



⚠ 下記の画面が表示されたら上記の [照明器具] に表示されているフォルダ-に器具データが存在するかどうか確認してください。

器具データがなければ参照ボタンを押して器具データが保存されているドライブとフォルダ-を指定してください。



⚠ [ネット接続あり] にチェックがない場合はサーバからデータを受信しません。チェックを入れるとメニュータイトルが (ネット接続あり) に変わります。

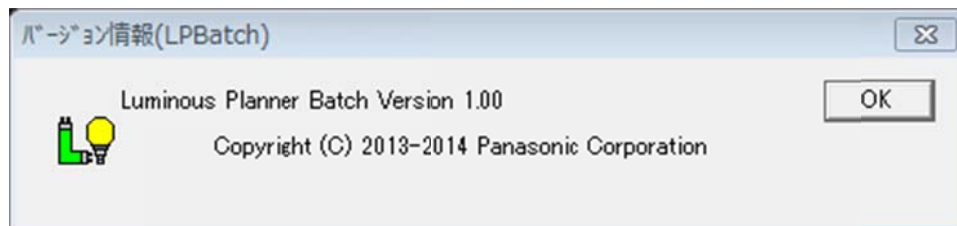
⚠ [照明器具] 欄には商品データが保存されるドライブとフォルダ-が表示されています。  
(ネット接続あり) にならない場合はこのフォルダ-に書き込み権限があるか確認してください。

⚠ ネット接続 URL に表示されている URL は商品情報を受信するサーバの URL です。  
(ネット接続あり) に変更できない場合は使用しているご使用のパソコンからこの URL に接続ができるか確認してください。

## ルミナスプランナー計算エンジン

---

⑧ ⑦の【バージョン情報】を押すと下記の画面が表示されます。



### 3. 対応 CAD ソフト (2015 年 2 月現在)

NO	CAD ソフト名	開発元
1	CADEWA Real 2015	株式会社四電工 株式会社富士通システムズ・ウエスト

### 4. お問い合わせ先

●ルミナスプランナー計算エンジンに関しては、下記までお問い合わせください。

【お客さまお問い合わせ先】

パナソニック(株)エコソリューションズ社  
コンサルティンググループ ルミナスプランナー係  
〔〒571-8686〕大阪府門真市門真 1048  
E-mail : support2@ml.jp.panasonic.com