

【設定イメージ】

本設定のイメージは、次のとおりです。

- ①Space Player間是有線LAN(ハブ)で接続
- ②子機①,② それぞれに対し、PCで設定(無線)



【注意事項】

- ※Space playerの「同時再生」は、各機器間の通信による連動ではありません。
- ※Space Playerの「同時再生」は、複数機器の再生開始のタイミングを合わせる方法で、スケジュール設定したコンテンツの「再生開始時刻」を合わせる事を実現しています。
- ※「時刻同期」は、複数の子機の内蔵時計の時刻を1台の親機の時計に合わせる機能です。この機能により、「再生開始の時刻」のズレを最小限にする事ができます。
- ※「時刻同期」を行っても、1秒程度のズレは生じます
- ※リピート再生を行う場合は、コンテンツの長さを同じにしてください。
- ※無線LANでも可能ですが、通信環境に依存する為お勧めしません。
- ※スケジュール再生の詳細設定は、別途取扱説明書等をご確認ください。

【事前準備】

1. リモコンで、各Space PlayerのIPアドレスを重複しないように設定する。
(メニュー⇒ネットワーク⇒有線LAN)
出荷状態は、「192.168.10.100」これを各子機は、「192.168.10.101」等に変更する
2. 各Space Playerを有線LANハブを使用して接続する。

【Space Playerの設定】（各子機毎に実施してください）

- ①付属リモコンのメニューキーを押して「ネットワーク」を選択し、「ネットワークステータス」を選択する。ネットワークIDの「Projxxxx」のxxxxの4桁の数字を控えておく。
- ②メニューキーを押し、「無線LAN」の項目を「M-DIRECT」に設定する。（設定は左右キー）
- ③「無線LAN」が選択されている状態から決定キー（Enterキー）を押し、表示されるIPアドレスを控えておく。

※出荷状態は192.168.12.100

※無線LANのIPアドレスは変更の必要ありません。

（設定に使用するのみです）

Windows PCの場合 ⇒ P.4へ

Mac PCの場合 ⇒ P.5へ

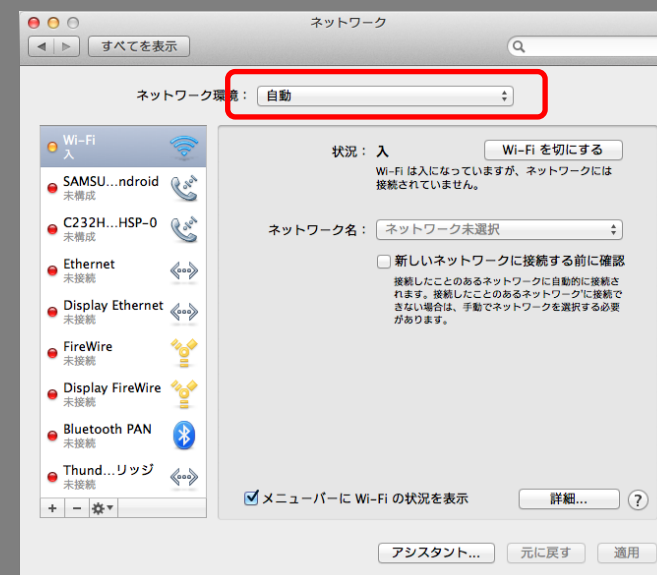
Windows PCの場合

- ①PCのワイヤレスを有効にします。本体のスライドスイッチをON側にして下さい。
- ②右下のネットワークの接続先をクリックする。
- ③表示される候補の中から「M-DIRECTxxxx」を選択する。
xxxxは「Space Playerの設定」で控えた4桁の数字。
- ④パスワードを要求されるので、「M-DIRECTxxxx」と入力する。(xxxxは③と同じ)
- ⑤接続が完了することを確認。

WEBブラウザで各「子機」を設定 ⇒ P.6へ

Mac PCの場合

- ① Dockから「システム環境設定」をクリックする。
- ② 「システム環境設定」の「ネットワーク」をクリックする。
- ③ 「Wi-Fi を入にする」をクリックする。
- ④ 右図のネットワークの接続先をクリックして表示される候補の中から「M-DIRECTxxxx」を選択する。xxxxは「Space Playerの設定」で控えた4桁の数字。
- ⑤ 接続が完了することを確認。



WEBブラウザで各「子機」を設定 ⇒ P.6へ

WEBブラウザで各「子機」を設定

- ①WEBブラウザを立ち上げ「子機」のURLを入力する。

http://xxx.xxx.xxx.xxx/

xxxは「Space Playerの設定」で控えた無線LANのIPアドレス
出荷状態から変更していなければ下記

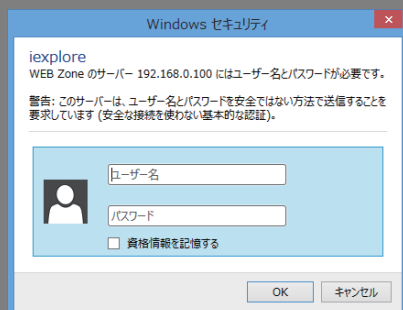
http://192.168.12.100/

- ②下記画面が表示されるのでユーザー名とパスワードを入力

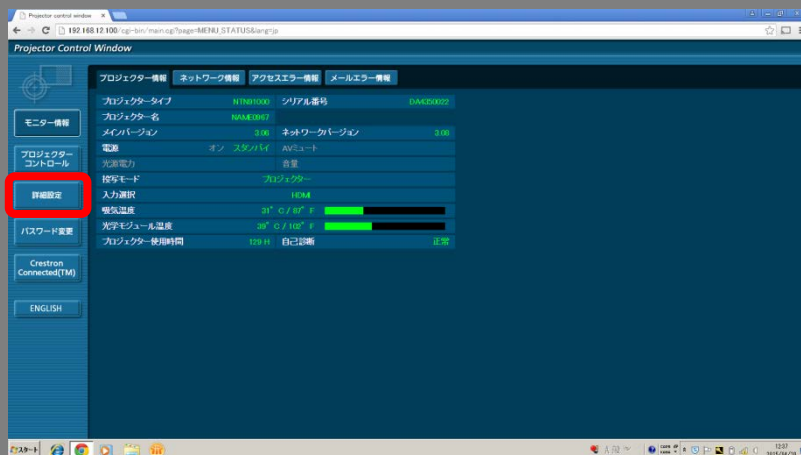
※ユーザー名とパスワードは下記

ユーザー名： admin1

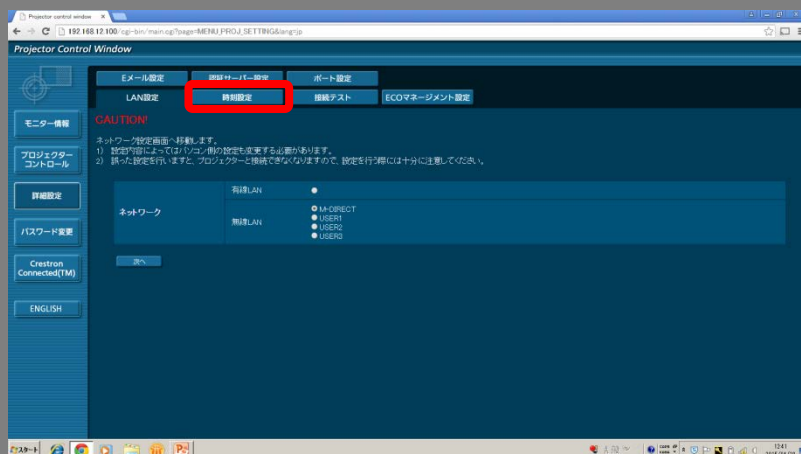
パスワード： panasonic



③下記画面が表示されるので「詳細設定」画面を開く。



④下記画面が表示されるので「時刻設定」画面を開く。



⑤NTP同期をONにする

⑥NTPサーバー名に親機に設定したIPアドレスを入力する

⑦「日時のセット」を押す

現在は 2015/04/20 12:26:14 に設定されています

NTP同期	<input checked="" type="radio"/> ON <input type="radio"/> OFF	
NTPサーバー名	<input type="text"/>	63文字まで
日付	<input type="text" value="2015/04/20"/>	日付の形式はYYYY/MM/DDです
時刻	<input type="text" value="12:25:51"/>	時刻の形式はhh:mm:ssです

⑧同様の設定を、全ての「子機」に対して行う

※「時刻同期」が行われたかリモコンで確認する方法
(メニュー>セットアップ>時刻設定)

※設定後は無線LANを「無効」にすることをお勧めします。

以上で設定は終了です。設定後は、自動的にSpace Player同士で時刻同期を行います。