

全棟性能表示を標準仕様に 高いデザイン性と、徹底した現場管理で 環境負荷の少ない先進性のある家づくり

アイ・ホーム株式会社
代表取締役 **田村 寛治氏**



アイ・ホーム株式会社様は1990(平成2)年に創業。社名に込めた「家族に愛される豊かな住まい空間をご提供したい」という願いを社是に、宮崎県内で年間約100棟の注文住宅を建設されています。健全な経営体質を基盤に全棟性能表示、瑕疵保証10年・継続手続により20年の国の保険制度)など長期保証も充実。「2050年型家づくりプロジェクト」で環境に配慮した家づくりを提案されるアイ・ホーム(株)、田村寛治代表取締役にお客様に信頼される環境負荷の少ない家づくりについてうかがいました。

異業種からの転職 注文住宅一筋で 宮崎県トップの住宅会社に

——創業から現在に至るまでの経緯をお話してください。

アイ・ホーム(株)は1990(平成2)年に宮崎で創業しました。前職で金融機関の経理を担当していた経験が活かされ、住宅に必要な伝票帳票を自社で作成、決算できることが大きな強みとなりました。地元の金融機関からの信頼も厚く、地元密着型の経営と施主様の希望を実現する「フリー設計」、木造本物志向を軸に創業当初から20〜30棟の住宅を受注し、業

績を伸ばしてきました。現在、注文住宅では宮崎県トップクラス。宮崎市内2カ所の総合展示場出展と県北日向、県央高鍋には宿泊体験展示場などを展開。他に環境に配慮した「エコタウン」の団地造成にも力を入れています。地域に浸透していない創業当初は、お客様に信頼いただく方法に悩み、その解決策として取り入れたのが保証と施工の充実でした。

住宅の品質保証と性能表示 お客様から信頼を獲得

創業1棟目から10年保証を設定。最近では第三者機関と協力して保証の範囲を広げ、さ

となつている背景があり、技術を磨くのはもちろんですが、知識として教育する場も必要だと思っています。

ヨーロッパの「マイスター」という職人の資格制度にならない、アイ・ホーム(株)と住宅保証会社と共同でマイスター制度を創設。これらの実習を通じて、防水気密・耐震などそれぞれの分野ことのマイスターが誕生しようとしています。

計画着工、データの一括管理が 緊急事態にもすばやい対応を促す

住宅会社は職人との強い信頼関係がなければ、本当に良い住まいづくりはできません。アイ・ホーム(株)では一棟一棟に専門のチームを作っています。また、地域的な管理体制を敷いて計画着工を行っています。電子帳票で最新のデータを常にコンピューターで一括管理。この情報の管理をいかにスムーズにするかによって仕事の流れや緊急時の対応力が変わってきます。

1994年、宮崎で発生した大型台風で多くの被害が出たときも地域ごとに訪問リストを作り、材料の手配から点検・補修まで素早い対応ができ、お客様から大変喜ばれました。地震・災害に強い家づくりはもちろんですが、こうした緊急時に職人が自ら動けるような体制作りを普段から進めておくことが必要です。

2000年住宅も視野に 環境負荷の少ない 住宅開発への取り組み

——「2050年型家づくりプロジェクト」の取り組みをお教えください。

地球温暖化対策として着工から完成・居住・

2050年型家づくりプロジェクト

1 環境負荷の少ない家づくり

- 木材の乾燥に使用される石油エネルギーを削減できる家づくり
- 長期耐久性に優れ、寸法安定性を実現し、かつ腐朽・白蟻から住まいを守る新工法の家づくり
- 最終処分も特別な処理を必要とせず、一般自然物と同じ焼却処分でも可となる木材で家づくりを行なう

2 ゼロエネルギー住宅を目指す

- 太陽光発電の採用
- 省エネ器材の未来型選定
- 断熱、遮熱の効果的な施工
- エネルギーコストの目標設定

3 安全な住宅を造る

- 性能表示住宅
- 耐震・耐火・耐風に優れた住まいづくり
- 耐久性に優れた住まいづくり
- メンテナンスのしやすい住まいづくり
- 高齢化対策を考えた住まいづくり

4 安心な住宅を造る

- プラスワン保証「断熱工事チェックと構造体保証の採用」
- 白蟻20年保証のランクアップ施工
- バルコニー防水30年

※1 SGEC(Sustainable Green Ecosystem Council) 『緑の循環』認証会議。持続可能な森林経営を通じて、森林環境と循環型の社会を目指す森林認証制度。

※2 Q1.0(キューワン)住宅 室蘭工業大学の鎌田紀彦教授が提唱する高効率・高断熱住宅。次世代省エネルギー基準の2倍以上の省エネルギー性能を実現する家づくり。

暖房エネルギーは2分の1〜4分の1にまで削減できます。

様々な環境配慮を考えた「エコタウン」造成にも力を注いでいます。例えば、街並みに配慮するため、外溝造園に、木材を保存処理した「パーマネット」加工材を用い、耐久性と美観を高めます。木造在来工法で建てた住宅は性能表示で耐久性や安全性を評価。他にも生ごみ処理機を標準採用し、生ごみを出さないなど環境に配慮した街づくりを行っています。

また、第一印象で「雰囲気がいいね」と感じてもらえるようなデザイン性は最重要です。お客様の身体や心、そして環境、全てに優しい家を目指しています。



地域別の計画着工を進めるためのデータ。施工業者の役割分担や日程が細かく管理されている。



本社敷地内にある実習棟で、社内はもとより職人も施工の実地研修で技術向上を目指す。



シロアリで腐朽した木材を実際に展示して防蟻工事保証を詳しく説明。

耐久性・耐震性・耐火性を性能表示で評価。 木材の地産地消から省エネ器材の選定まで地球環境に優しい住まい。

耐火性・断熱性に優れた建材に加え、テクノストラクチャー工法により耐震性を強化。耐震等級3の「住宅性能表示」を標準仕様にしていきます。木の温もりと専門のスタッフによる素材を活かした斬新なデザインが調和。家全体が自然環境と共生したモデルハウスを「紹介します」。

フリー設計による自由度の高い間取り 環境と安全性を考慮したデザイン

宮崎県北部に位置する日向市。海が見える閑静な高台に立地するアイ・ホーム(株)様の日向モデルハウスは、木造鉄骨2階建てで、白と黒の2トーンで構成された外観は、モダンでありながら、和風の落ち着いた雰囲気にも包まれています。

来客層は30代半ばから40代半ばくらいの方が多く、一次取得層から建て替えまで、様々です。アイ・ホーム(株)様では設計から施工まで一貫体制をとっており、一級建築士10人が外観デザインから住宅設備、内装まで施主様の希望に合わせてフリー設計で家づくりを進めています。

間取りは3LDK、1FはLDKと和室1室、2Fは寝室1室、壁が取り払われて1室として構成された6畳2間の子ども部屋。そして階段を上ったホール部分を使い、方自由のファミリースペースとして活用しています。子ども部屋はパーティションで区切れるようになっており、家族構成や成長段階に合わせて対応が可能です。アプローチは、階段とスロープに分かれ、車い



和室には琉球畳を敷き、床の間にはムク材の板を飾るなど斬新で自由な発想のインテリアがお客様に評判。



階段下に設置された「ライフインティ」のコントロールパネル。

すなどのバリアフリーに対応。玄関は黒御影石と木材を組み合わせ、玄関ホールが暗くならないように壁の一部にアクリル板を用いる工夫もされています。

産地から最終処分まで 木材へのこだわりが 住宅の長寿命化を促す

1階の床は松のムク材。2階には県産材のスギを使用し、地産地消で輸送エネルギーを削減し、循環型社会を目指す活動「ウッドマイルズ」に取り組んでいます。徹底的に木造にこだわりの耐久性を高めるため、パナソニック耐震住宅工法テクノストラクチャーを採用。さらにシロアリ対策のため、木材には特殊な保存剤を加圧式注入処理することで、新築当時の耐震性を半永久的に確保。住宅の長寿命化を実現しています。

この木材は、最終処分でも特別な処理を必要としません。一般自然物と同じ焼却処分が可能です。環境負荷を大幅に軽減することができま

高気密・高断熱で環境負荷を軽減 省エネルギーを意識した設備プラン

キッチンにはIH、階段の下にはライフインティを設置。電気設備は全てパナソニック電工をご採用いただいています。環境負荷を軽減するには、目に見える省エネ対策が大切です。照明のワット数、エアコンの消費電力などの年間熱量計算をし、そのデータをもとに専門のコーディネー



キッチンはIH。ご購入されたお客様を対象にオール電化の講習会も行っている。



寝室。床には県産材のスギに天然塗料をコーティングして高級感を演出。



バスルームもパナソニック電工のシステムバスを採用。

■ 建築概要

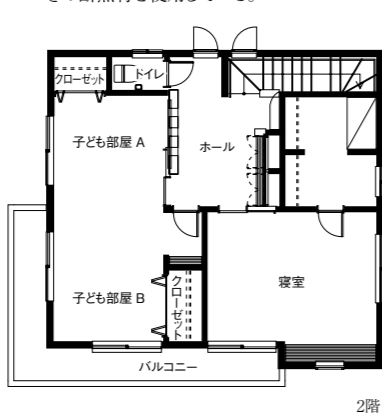
設計：アイ・ホーム株式会社
施工：アイ・ホーム株式会社
建築面積：75.50㎡
延床面積：138.00㎡
1F床面積：73.00㎡
2F床面積：65.00㎡
構造：木造鉄骨2階建て



外観。正面2階のバルコニー床にも勾配付きの断熱材を使用している。

ターが施主様の好みに合わせた「設備プラン」としてご提案しています。また、暖冷房の負荷を軽減するため、天井壁・床・窓に断熱材を用いて、高気密・高断熱を図っています。断熱材には、外張り断熱と充填断熱があり、施主様には、それぞれの特徴をお話した上で、選択していただくようになっています。テクノストラクチャー工法は、軒を大きく出せるのが特徴です。このため飾り板とすだれを

うまく活用することで、輻射熱を外で防ぐ工夫もされています。夏はクーラー1台で2階の部屋全体が涼しくなるほどです。断熱レベルは4等級を超えており、気密測定でも基準値をはるかに上回る数値を出しています。設計から施工まで、アイ・ホーム(株)様の一貫した環境への取り組みが、お客様への信頼に繋がっています。



【日向モデルハウス】
宮崎県日向市



窓からの採光が心地よいリビング。天井に設置された蛍光灯型ダウンライトによって開放感が感じられる。