

【間取りプランのWebサービスで建てた家】

～田舎の自然を満喫する住まい～

A様邸

広島県東広島市



実家に隣接して建てられたA様邸

夢の住まいを実現するプロのアドバイス

住まいのプランは、それぞれの家庭のライフスタイルや将来の人生設計により多種多様です。しかし、住まいの夢を実現したいけど、どのようにすればいいのかわからない、そんな悩みをお持ちの方もおられます。そこでパナソニック電工がお届けする住まいと暮らしの総合サイト「すむすむ」では、施主様の夢の住まいを実現するために、住まいのプロが無料で間取りをチェックしアドバイスする「間取りプランニングサービス」※1を行っております。計画地の立地や家族のご希望、将来の構想などを考慮したうえで、施主様のために、世界にただ一つのこだわりの住まいをご提案します。

田舎の自然の美しさを 楽しめる家

現在、関西の都心のマンションにお住まいのA様ご夫妻が、実家の隣に戸建を検討することになったのは、高齢になられたご両親を心配する気持ちが主な理由でした。今はまだ健康で庭仕事などに精を出しておられますが、将来的なことを考えて、お二人のそばで暮らす準備を検討されました。実家は、広島から車で約1時間の幹線道路に近い、自然に恵まれた風光明媚な盆地にあります。その風景を見渡せる場所が今回の計画地です。

A様から「すむすむ」にご応募いただいた計画中の間取り(図1)には、室内から田舎の自然の美しさを楽しめるプランであること、寒暖の差を小さくして一年を通じて快適に過ごせること、一階は要介

護に備えてバリアフリーにしたいなどのご要望が添えられていました。「間取りプランニングサービス」では、ご応募いただいたヒアリング内容と間取り図をチェックして、ご希望に沿った住宅にするためのアドバイスの他、図面、構造計算書、設備図などの参考図書、照明プランなどをお作りしました。

「間取りプランニングサービス」の流れ

イメージヒアリングに答える

施主様が間取り図を送信して応募

「すむすむ」で公開

- 間取りプランアドバイス
- 3Dパース ●内外装イメージボード
- 建築図面 ●概算数量表
- 構造アドバイス ●構造計算書
- 設備アドバイス ●設備図面

本サービスの図面、図書類は、施主様が新築・リフォームを計画される際の参考図面です。

図1. ご応募いただいた間取り

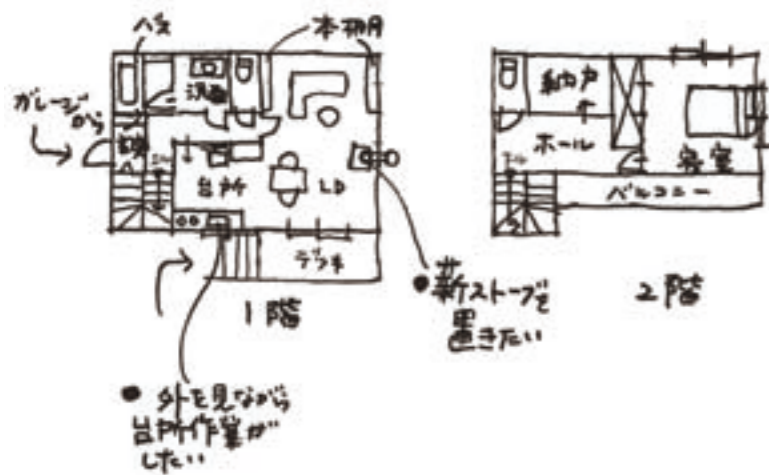
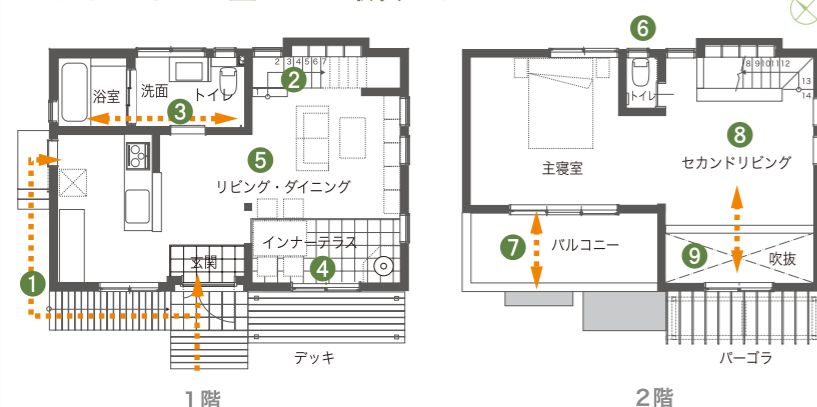
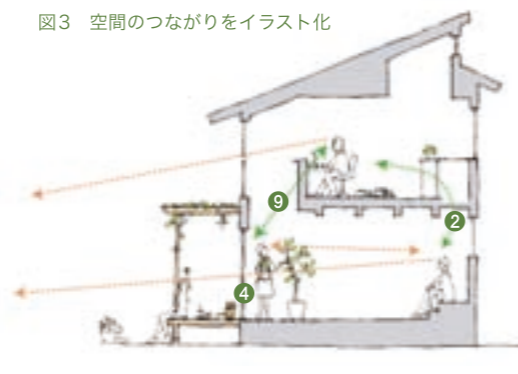


図2. アドバイスを生かした最終プラン



- 1 家族の動線とお客様の動線を区別して、2つの玄関を設けます。お客様は正面玄関を利用し、家族は勝手口を使用します。正面玄関には、スロープを用意し、車椅子の対応も可能にします。
- 2 リビング階段を採用しました。これにより、上下階のつながりができ、どこにいても人の気配が感じられます。また階段横に書棚を設け、インテリア性の高い空間を実現します。(図3)
- 3 浴室・洗面・トイレの水廻りを一つにまとめて広く使えるように設計。浴室の扉は3枚引き戸で車椅子の出入りが可能です。
- 4 インナーテラスにはタイルを使用し、外部デッキとの段差をなくし一体感を演出しています。(図3)
- 5 LDKの間仕切りをなくし、介護が必要な生活に対応しています。
- 6 2階トイレは、多目的スペースと寝室の双方から利用しやすい位置に設置します。
- 7 パルコニーは、椅子やテーブルを置いて休憩の空間となるように、奥行きにゆとりを持たせています。
- 8 ホールは、書斎や予備室などの多目的スペースとして自由に利用できるように、セカンドリビングとしています。
- 9 1階と2階の空間をつないで吹き抜けとし、人の気配が伝わるように工夫しています。(図3)

図3 空間のつながりをイラスト化



アドバイスプランを元にした3Dパース外観



インテリアのCG

※1 本サービスは、ご応募いただいた中より抽選の上WEBサイト「すむすむ」にて、アドバイスが公開されるものです。

Comment From **設計**



有限会社 松大
松浦 一人様

田舎の自然に調和する、こだわりの住まいをいかに実現させるか、というのが課題でした。「すむすむ」によって間取りが決まっていたので、手戻りがなく、設計もスムーズに進みました。



洗面ドレッシングウツクシーズとトイレにNEWアラウーノで、デザインの調和と機能性を追求

Comment From **施工**



川崎工務店
川崎 啓二様

今回は構造用耐力面材に「ケナボード」が採用されています。薄いの強度があり、壁内結露を抑えることができるという特長があります。とても軽いので施工しやすいと実感しました。



広々としたバスルームココチーノには、車椅子対応の3枚引き戸を採用



ケナボード

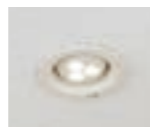
高強度のため耐力壁を減らすことができ、筋交いも不要。ロックウールなどの断熱シートもカットせずに施工できるため、高気密高断熱住宅の施工が大幅に省力化できます。



高齢者にも安心のIHクッキングヒーター搭載、リビングステーション



さまざまな種類の無垢材を利用し、天井はあらかしとしたインテリア



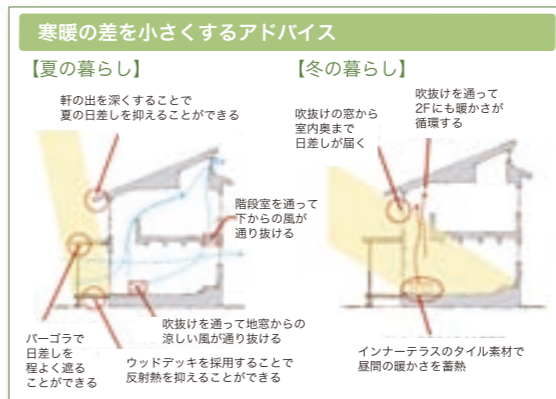
LED照明器具



複数のあかりを操作するリビングライコン



「あかりプラン」※2で、最適なあかりをご提案



太陽光と自然風を活用した住まいのご提案



冬には日差しがインナーテラスの蓄熱体を暖め、吹き抜けを介して暖気が2階に届く

With パナソニック電工

- ケナフ素材の構造用耐力面材 ケナボード
- パナソニック キッチンリビングステーション
- 洗面ドレッシングウツクシーズ
- パナソニック バスルームココチーノ
- 全自動おそうじトイレ NEWアラウーノ
- エコキュート
- LED照明器具
- リビングライコン

■ DATA
所在地：広島県東広島市
家族構成：夫婦
延床面積：77.09㎡
施工期間：2010年7月～12月

想像以上の仕上がりに感動したとご夫妻。「嬉しかったのは、どの窓からでも、田園風景が美しく見えること。夏涼しく冬暖かいだけでなく、遮音性も高く、窓を閉じればとても静かです。プロの方にアドバイスしていただいたおかげで、設計士の方とのコミュニケーションもスムーズに運び、私たちの想像を越えた素敵な住まいが実現できました」

無垢材を利用した
こだわりの家が完成

車椅子が利用できる緩やかなスロープのある正面玄関から家の中に入ると、天然木の香りが広がります。A様のご希望により、天然無垢材を多数使用しました。例えば床には、硬くて傷の付きにくい「くり」、柱には「ひのき」、窓枠には「ひば」をそれぞれ使用しています。こうした無垢材は、経年することで色つやがあらわれ、風合いを楽しみむことができます。また天井は、仕上げ材で梁を隠さない「あらかし工法」としました。天井や壁は、漆喰を採用し、自然の風合いを醸し出しています。

自然光を取り入れた
あかりプラン※2

窓は、通常の住宅より多く設け、時間の変化を自然の光で感じられる空間にしました。これにより、美しい自然の風景が楽しめ、昼には十分な照度が確保できます。また、照明計画は多灯分散型にしています。特にリビングには、ダウンライトやスポットライトを設置し、生活シーンに合わせて調光できるように計画。器具には省エネ性に優れたLED照明器具を採用しています。また、2階吹き抜けや洗面室に建築化照明を採用し、優しく包み込むような雰囲気の内空間にしています。

提案を生かした
夏涼しく冬暖かい暮らし

寒暖の差が大きい盆地の夏と冬の気候を心地よく過ごすための提案が随所に生かされました。夏は、軒の出を深くし、パターゴラで日差しをほどよく遮るとともに、ウッドデッキを採用することで、反射熱を抑えています。冬は、インナーテラスのタイル素材を蓄熱体として太陽熱を蓄え、吹き抜けを通して2階にも暖かさが循環するように設計。また2階の吹き抜けの窓から室内奥まで日差しが届くように工夫されています。さらに断熱材には、断熱性能の高いロックウールを採用し、断熱等級4を実現しました。

※2 パナソニックリビングショールーム (http://www.hankyurealty.jp/) では、ご持参いただいた図面に照明器具を分かりやすく取り入れ、各部屋のあかりのイメージが一目で分かる「あかりプラン」がご利用いただけます。