



LS-i KITCHENがアイランド配置された吹き抜けのある開放的なLDK

ボン・ジョーノ3街区の住宅

A HOUSE IN BONJONO DISTRICT 3

創蓄連携システムを備えた ダブル発電スマート住宅

ボン・ジョーノ3街区は、戸建住宅96区画から構成されており、すべて長期優良住宅または低炭素住宅の認定を受けた断熱性能に優れたエコ住宅が建設されるように規定。太陽光発電システムと高効率給湯器を備え、CEMSと常時接続できるHEMSの導入が条件とされている。HEMSとしてはパナソニックのスマートHEMSが標準採用されており、全住戸に住宅用分電盤「スマートコスモ」、AiSEG、モニターが導入され、東田地区のCEMSと接続される。2016年4月のまちはらぎに伴い、戸建て住宅3

街区96区画が分譲された。その1つがパナホーム北九州が提供するスマートハウス。太陽電池モジュールHIT244(5kW)とリチウムイオン蓄電池5kWhによる創蓄連携システムに加え、エネファームも備えたダブル発電タイプ。スマートHEMSのモニターには住宅機器コントローラモデルを用い、エネルギーの見える化だけでなく、お湯張りやインターホンの対応も可能となっている。吹き抜けを備えた開放的なLDKにはアイランドタイプのLS-i KITCHENを配置。さらに、冷暖房設備として高効率エアコンを装備することで、床暖房がなくても快適な冬が迎えられるように計画されている。

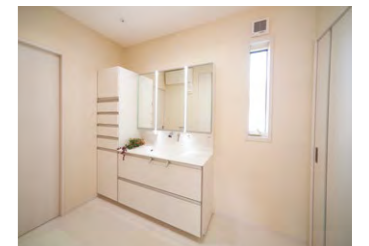


ボン・ジョーノ3街区の住宅

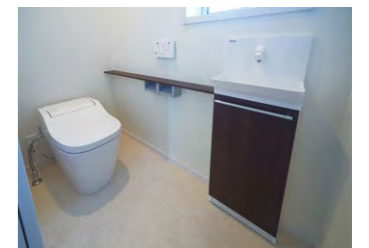
所在地 / 北九州市小倉北区片野新町
 事業主 / 一般社団法人 城野ひとまちネット
 住宅供給 / パナホーム株式会社
 竣工 / 2016年3月



フラットラインLED照明が用いられたバスルーム



ツインラインLED照明を装備した洗面ドレッシング ウツクシリーズ



アラウーノと手洗いカウンター



住宅分電盤スマートコスモ



住宅機器コントローラ用モニター



AiSEGと住宅機器コントローラ



エネファーム(左)とパワーステーション(右)



階段下に収納されたリチウムイオン蓄電池

主な設備

- LED照明器具
- LS-i KITCHEN
- ウツクシリーズ
- バスルーム
- アラウーノ
- 埋込型ナノイ発生機「エアイー」
- アドバンスシリーズ
- ウィンディア
- 集合住宅用エネファーム
- スマートコスモ
- AiSEG
- 住宅機器コントローラ用モニター