



調光・調色が可能なペンダントライトをダイニングに設置し、適所適光の照明計画を提案している。写真はディナーのシーン

### シンフォニーライティングを積極的に提案した集合住宅

中心部の都市機能が集中しながらも、高密度な都市居住を推進する広島市の「都心コア住居地区」に建設が進む分譲マンション「ザ・ロイヤル小町」。創立50周年を迎えた東亜地所株式会社では、マンションでのより快適な住空間づくりの手法として「シンフォニーライティング」の活用をマンション購入者に提案。「暮らし心地や居住者の心理にも大きな影響を与え、インテリアや空間にも表情を醸し出す照明計画は、実は大変重要」と語るのは、マンション事業部の岡本秀和氏。「専有面積に制限があり、戸建に比べ

て空間に広がりを感じにくいマンションでは、効果的な照明計画を提案することで、広がりや住空間の雰囲気には差が生まれます。特にさまざまなシーンが想定されるLDや、くつろぎ感を醸し出したい主寝室の効果的な照明計画の実例をモデルルームで提案し、お客様それぞれに照明計画と検討いただくライティングオプションは大変好評です」と岡本氏。「ザ・ロイヤル小町」では、プレミアムフロア（12～14階）の各住戸に、「シンフォニーライティング」と、フラットパネルLEDが採用されたユニットバス「i-X INTEGRAL」を標準装備。よりラグジュアリーな住空間が提案されている。

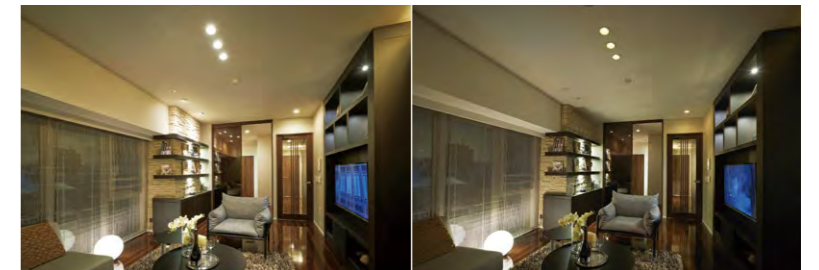


#### ザ・ロイヤル小町

所在地 / 広島県広島市中区小町  
 事業主 / 東亜地所株式会社  
 設計・監理 / 株式会社アートライフ  
 施工 / 三栄建設株式会社  
 構造 / 鉄筋コンクリート造 地上14階建(39戸)  
 竣工 / 2017年6月(予定)



平和大通りに至近の立地に、開放的なリビングスペースを確保



くつろぎや落ち着きの時間を想定したくたんらのあかり>

DVD鑑賞時などを想定したくシアターのあかり>



早朝や黄昏の自然光がバスルームに差し込むようなi-X INTEGRALのフラットパネルLED



ツインラインLEDを採用したドレッサー

#### 主な設備

- LED照明器具
- リビングライコン
- エコキュート
- 内装建材 (MS-V)
- i-X INTEGRAL
- i-X DRESSING
- LS-i KITCHEN
- IHクッキングヒーター
- バス換気乾燥機

\*画像提供：東亜地所株式会社

## ザ・ロイヤル小町

THE ROYAL KOMACHI