

## LEDフラットランプ FreePa (センサ) タイプ

発売中

カチッとほめて、クルッとまわす。簡単取付のフラットランプにFreePa (センサ) タイプが登場。



- ▶ LEDフラットランプ対応器具との自由な組み合わせが可能。センサ機能をシンプルに。内玄関や廊下、トイレなど、住まいのさまざまな空間で使用可能。
- ▶ 消灯お知らせ機能を搭載。消灯時に明るさをやさしく落とし、前もって消灯をお知らせ。空間が突然真っ暗になることを阻止。
- ▶ 微動検知機能を搭載。わずかな動きでも点灯をキープ。

LEDフラットランプφ70 FreePa (口金GX53-1)		
拡散	Ra83	調光不可
NEW クラス700 LLD4000Lcs1 LLD4000Vcs1 LLD4000Ncs1 11,800円 (税抜)	クラス500 LLD2000Lcs1 LLD2000Vcs1 LLD2000Ncs1 9,800円 (税抜)	

本体 (ランプ別売)		
埋込穴 φ100	埋込穴 φ125	
Φ100・ホワイト LGD9100K 2,000円 (税抜)	Φ100・ブラック LGD9101K 2,000円 (税抜)	Φ125・ホワイト LGD9200 4,000円 (税抜)

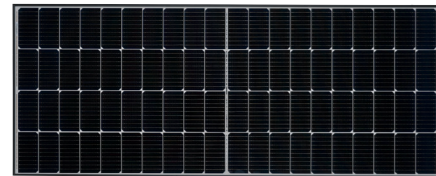
参考組み合わせ例  
[Φ100・ホワイト]+[拡散・Ra83・調光不可・クラス700・電球色]  
組み合わせ品名 本体 LEDフラットランプ  
ダウンライトXAD3100Lcs1 (LGD9100K + LLD4000Lcs1)  
※この他にも「組み合わせ品名」を設定しております。

商品の詳しい情報は [パナソニック LEDフラットランプ](#)

## 住宅用 太陽電池モジュール

2022年5月発売予定

住宅用 単結晶太陽電池モジュールMP250a新発売!



- ▶ 高出力化技術採用 (ハーフカットセル・マルチバスバー)。
- ▶ 長期間の無償保証<sup>※3</sup>モジュール出力保証25年 (無償)・モジュール機器瑕疵保証15年 (無償)。
- ▶ MP250a単品での設置はもちろん、MP375a・MP300aとの組み合わせで搭載容量アップ。

※1 公称最大出力の数値は、JIS C 8918で規定するAM1.5、放射照度1,000W/m<sup>2</sup>、モジュール温度25℃での値です。  
※2 太陽電池モジュールの変換効率(%)はモジュール公称最大出力(W)×100  
モジュール面積(m<sup>2</sup>)×1,000W/m<sup>2</sup>  
の計算式を用いて算出しています。変換効率とは、太陽エネルギーの何%を電気エネルギーとして取り出せるかを表す指標です。  
※3 太陽電池モジュールのJIS C 8918の7.1(性能)に示された公称最大出力は、10年で81%未満、または25年で72%未満になった場合に保証します。  
モジュール機器瑕疵保証は15年保証 (無償) します。

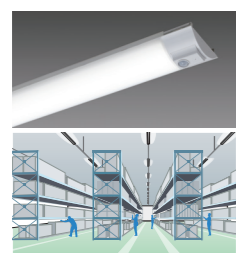
公称最大出力<sup>※1</sup> **250W**  
モジュール変換効率<sup>※2</sup> **20.0%**  
モジュール出力 **25年** 保証 (無償)<sup>※3</sup>

商品の詳しい情報は [パナソニック 住宅用 太陽電池モジュール](#)

## 一体型LEDベースライトiDシリーズ 高天井用ひとセンサ付ライトバー

発売中

天井の高い空間におすすめ。センサによりひとの在・不在を検知し、自動で明るさを調整。



- ▶ 中高天井に対応<天井高さ3.5m~10m>。大規模倉庫などにおすすめ。
- ▶ 自動で節電。センサによりひとの在・不在を検知。自動で明るさを調整し、節電を実現。
- ▶ 送信器でかんたん設定。明るさや点灯保持時間など、センサ機能の設定は送信器で操作。高天井空間においてもその場で調整が可能。

商品の詳しい情報は [パナソニック iDシリーズ 高天井用ひとセンサ付ライトバー](#)

## オフィス・店舗用エアコン「XEPHY (ゼフィ) Premium」シリーズ

発売中

業務用空調に新「ナノイーX」を搭載し、清潔性と快適性を向上。



- ▶ 新「ナノイーX」搭載で空気質がさらに向上。進化した「ナノイーX<sup>※1</sup>」で、室内のPM2.5や花粉などの有害物質を抑制し、加齢臭は当社従来品に比べて半分以下の時間で脱臭。
- ▶ 業界トップクラスの省エネ性<sup>※2</sup>。4方向天井カセット形接続では、業界トップクラスのAPFを達成。
- ▶ 業界No.1のコンパクト性<sup>※3</sup>。室内機の高さ業界最薄コンパクト。

小筐体 256mm⇒235mm 中筐体 316mm⇒290mm

※1 「ナノイーX」OHラジカル量:4,800個/秒と新「ナノイーX」OHラジカル量:48個/秒との比較。ESR法による測定 (当社調べ)。  
※2 2022年1月26日現在、当社調べ。4方向天井カセット形室内機との接続において。  
※3 2022年1月26日現在、当社調べ。

商品の詳しい情報は [パナソニック 新ナノイーX パッケージエアコン](#)

## イーブロックステーション

2022年9月発売予定

水のように電気を持ち運べる可搬型バッテリー「イーブロック」の充電拠点を構築。



- ▶ イーブロックを3台まとめて充電可能、自動的に満充電に近い状態<sup>※1</sup>を維持。
- ▶ 隣接可能な構造<sup>※2</sup>でスッキリ設置。
- ▶ イーブロックの充電中や停電時にスロット部がリング状に点灯<sup>※3</sup>、容易に状態確認可能。

※1 イーブロックステーションに装着していれば、イーブロックの蓄電容量が規定値まで減少した場合でも自動で充電を開始します (通電時)。  
※2 隣接して設置しても転倒防止の脚部が重ならない設計。  
※3 充電容量が11%以上のイーブロックを検知し、スロット部の状態表示ランプが点灯します。充電容量11%未満の場合は点灯しません。  
●e-block、ライフバッテリー及びe-blockのアイコンは、パナソニック株式会社の商標です。

商品の詳しい情報は [パナソニック イーブロックステーション](#)

## スポットライト型ナノイーX発生機

発売中

スポットライトのようなデザインで、手軽に配線ダクトに取り付け可能。



- ▶ 「ナノイーX」で空気を清潔・快適に。気になるニオイの脱臭<sup>※1</sup>と付着菌を除菌<sup>※2</sup>。
- ▶ 送風機能&首振り機構を搭載。「ナノイーX」を放出する向きを変更可能。
- ▶ 電気工事不要。既設の配線ダクトにかんたん取り付け。

※1 約6畳空間で4時間後の効果であり、実使用空間での試験結果ではありません。  
※2 約6畳空間で8時間後の効果であり、実使用空間での試験結果ではありません。

商品の詳しい情報は [パナソニック スポットライト型ナノイーX発生機](#)

## 充電インパクトドライバー

発売中

軽量コンパクトで、165N・mのハイパワーを実現。



- ▶ 軽量コンパクトボディで作業負担を低減。
- ▶ テクスネジやボルト締めも可能な165N・mのハイパワー。
- ▶ 低速スタートでスムーズなビス立てが可能。

商品の詳しい情報は [パナソニック EZ1P31](#)

## 充電圧着器

発売中

軽量2.1kgのスティック形状。片手で取り回しラクラク。



- ▶ 軽量2.1kgのスティック形状により、片手で取り回しラクラク。
- ▶ 圧着端子、スリーブ60スケアまで圧着可能。
- ▶ 別売のケーブルカッター刃 (EZ9X350) に対応し、電線の切断も可能。

商品の詳しい情報は [パナソニック EZ1W31](#)