

定格・仕様

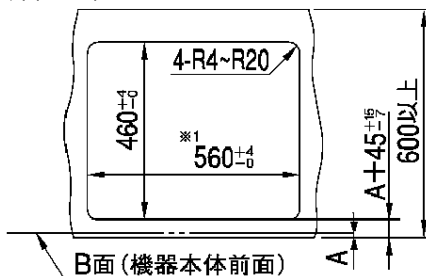
定 格 電 圧		単相200V (50/60Hz)		
定 格 消 費 電 力		4800W		
大きさ (約)	外 形 寸 法	幅599×奥行563×高さ232mm (ワークトップの上高さ13mm)		
	ロ ー ス タ ー 内 寸	幅244×奥行348×高さ119mm		
質 量 (重 量)		約18.9kg		
発熱体	右 ヒ ー タ ー	誘導加熱式コイル (IH)	2000W 直径180mm	
	左 ヒ ー タ ー		2000W 直径180mm	
	中 央 ヒ ー タ ー	ラジエントヒーター (RH)	1250W 直径140mm	
	ロ ー ス タ ー ヒ ー タ ー	シ ー ズ ヒ ー タ ー	1250W	
電 力 調 節 範 囲	右 ヒ ー タ ー	タ ッ チ キ ー 方 式	約120W相当～2000W 8段階調節	
	左 ヒ ー タ ー		約120W相当～2000W 8段階調節	
	切り 換え		中 央 ヒ ー タ ー	約340W相当～1250W 3段階調節
			ロ ー ス タ ー ヒ ー タ ー	約790W相当～1250W 3段階調節
コ ー ド		3.5mmφ 3心 EPゴムキャブタイヤケーブル 長さ0.7m		
プ ラ グ		2極・接地極付 30A・250V 		
材 質 ・ 加 工 ・ 色	1	ト ッ プ プ レ ー ト	結晶化ガラス	
	2	ト ッ プ フ レ ー ム U	鉄板 (黒色)	
	3	吸 ・ 排 気 パ ネ ル	鉄板 (黒色)	
	4	飾 り 枠	鉄板 (黒色)	
	5	表 示 カ バ ー	PET+PBTアロイ樹脂	
	6	ロ ー ス タ ー ド ア	ガラス	
	7	ロ ー ス タ ー 把 手	フェノール樹脂 (黒色)	
	8	電 源 ス イ ッ チ	ポリアミド樹脂 (黒色)	
	9	ロ ー ス タ ー 受 け 皿	鉄板 (黒色)	
	10	ロ ー ス タ ー 焼 き 網	鉄線・クロームメッキ処理	
	11	サ イ ド カ バ ー 左	PET+PBTアロイ樹脂 (黒色)	
	12	サ イ ド カ バ ー 右	ABS樹脂 (黒色)	
保 護 機 能	<ul style="list-style-type: none"> ●揚げ物そり鍋検知機能 (右IH) ●空焼自動OFF機能 (IH) ●鍋なし自動OFF機能 (IH) ●切り忘れ防止機能 (IH、RH、ロースターヒーター) ●温度過昇防止機能 (IH) ●ロースター異常高温検知機能 (ロースターヒーター) ●ロースター受け皿高温検知機能 (ロースターヒーター) 			

※ご推奨コンセント (別途工事) 松下電工 (株) 製: 埋込型WF3630B、露出型WK36301B

※仕様は改良のため予告なく変更することがあります。 ※電源は200V30A専用回路を設けてください。

取付け穴 ワークトップの開口部寸法

(単位:mm)

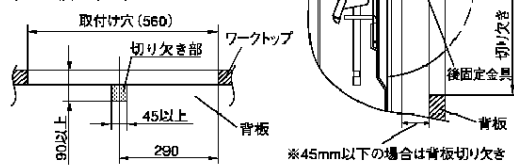


※1 寸法は560±0.5まで対応可。

キャビネットの後方に背板がある場合 (単位:mm)

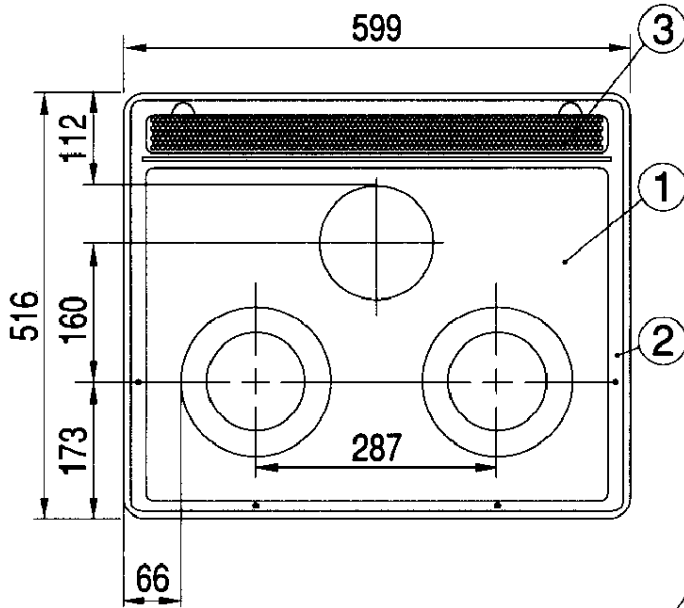
◎背板位置がキャビネットの取付け穴から45mm以下の場合、後固定金具が通るように切り欠きを設けてください。

(正面 (断面) 図)

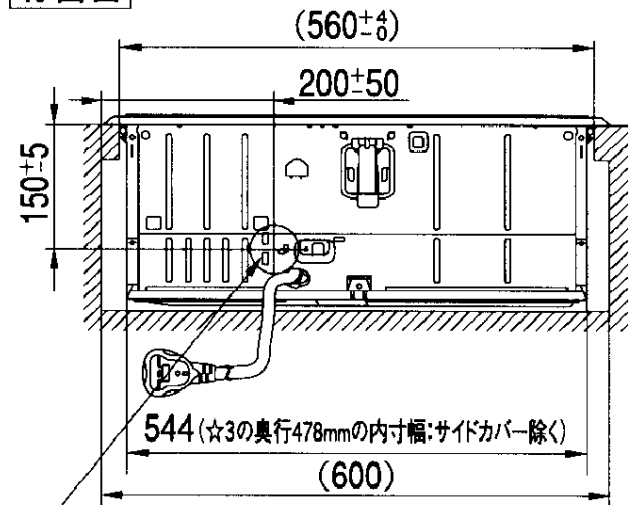


※45mm以下の場合には背板切り欠き

平面図



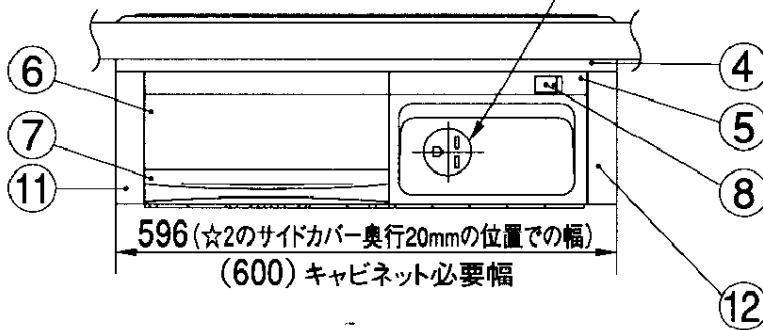
背面図



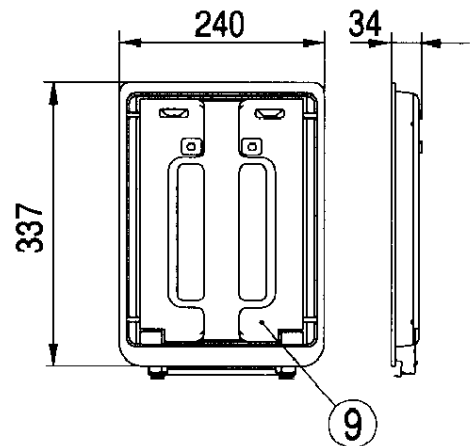
コンセント位置を示す

(注) ☆1の奥行650未満の場合は、
コンセントは埋込型(※2)をお使いください。
コンセントの方向に注意してください。

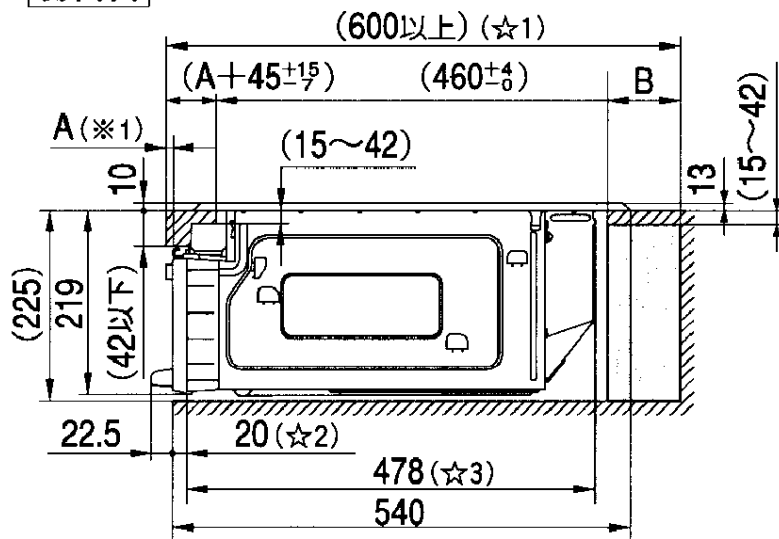
正面図



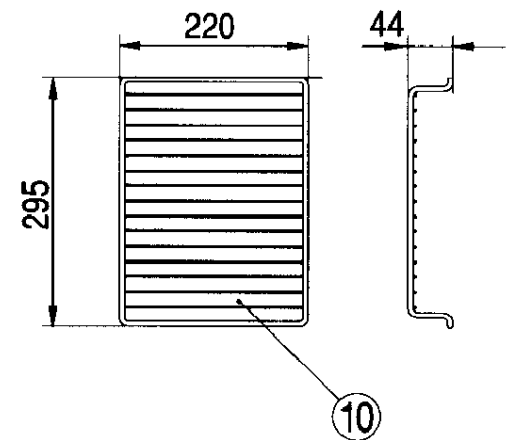
ロースター受け皿



側面図



ロースター焼き網



※1. A寸法は、ワークトップ前面とキャビネット前面(機器前面)との差です。

※2. B寸法が80mm以上あれば松下電工(株)製(WK36301B)の露出コンセントが使えます。