

ザ・タップ専用マグネット
WH 9000P

2コ入

Panasonic®



マグネットで
かんたん
取り付け

ご使用前に必ず台紙の注意内容をお読みください。

ザ・タップをスチールデスクなどに仮固定できます

紙 台紙

WH 9000P



バック:>PET<

当社製テーブルタップ（ザ・タップ）専用です。

お使いのザ・タップに必要なマグネットの数をご確認ください。
<下記以外のザ・タップは2コで仮固定（推奨）>

マグネットが4コ必要なザ・タップ（推奨）

- ザ・タップZ ●ザ・タップ マルチシリーズ
 - ザ・タップX(3ココ/個別防水スイッチ付)
(4ココ)、(4ココ/一括防水スイッチ付)
(4ココ/個別防水スイッチ付)
(6ココ)、(6ココ/一括防水スイッチ付)
 - ザ・タップ ベーシックII(4ココ)、(4ココ/一括スイッチ付)
 - ザ・タップ スイッチシリーズ(3ココ)、(4ココ)、(6ココ)
- ※品番がWH27、WH26、WHA27で始まるザ・タップにはご使用をおすすめできません。

使用環境に合わせて、お客様ご自身でタップの取付強度を確認していただき「ザ・タップ専用マグネット」の増設、取り替えをお願いします。

警告

- お子様の手の届く所では使わない
誤って飲み込むおそれがあります。
- ペースメーカーに近づけない
磁力が悪影響を及ぼすおそれがあります。
- 経時変化により粘着力が低下し、両面テープがはがれて
タップが落下するおそれあり
人や物に被害が及ばない所で使う。また下記に注意する。
 - ・気温や湿度の高い所、水や薬品のかかる所で使わない
 - ・発熱する物や振動する物に取り付けない
 - ・50 cm以上の高さの所で使わない
 - ・50 g以上のアダプター類は使用しない
(使用できるアダプターの例→一般的な携帯電話用アダプター)
 - ・粘着面に触れない 貼り直さない 汚れたタップに使わない
 - ・ドアの近くなど衝撃の加わる所で使わない
 - ・プラグはタップを押さえて抜き差しする

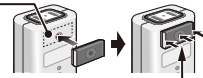
使用上のご注意

- タップを落とさないように取り扱いに注意してください。
落とすとマグネットが割れるおそれがあります。
- 気温の低い所で付け外しをするとテープがはがれるおそれがあります。

ご使用方法

※詳しくは同梱の説明書を
ご確認ください。

- ①貼付け面の汚れや水分を
しっかりふき取る
- ②両端と中央をしっかりと
押さえて、24時間以上
放置してから使用する



パナソニック株式会社
パワー機器ビジネスユニット
〒514-8555 日本製
三重県津市藤方1668番地

お客様ご相談センター
電話 ☎0120-878-365
FAX ☎0120-878-236



T 4547441952964

511-3①E

注意

指先や手を切らないよう、注意してはがしてください。

開ける