

## 取扱説明書

### 施工店様へのお願い

この説明書は必ずお客様にお渡しください。

- このたびは、パナソニック製品をご採用いただき、まことにありがとうございます。
- この取扱説明書をよくお読みのうえ、正しく安全にお使いください。
- お読みになったあとは、大切に保管し、必要なときにお読みください。

品番

<b>WTY 5901W</b> (子器)	<b>WTY 5902W</b> (ダブル子器)
24 V DC	24 V DC×2回路

### 親器と子器で、2箇所または3箇所から照明を操作できます

- この子器は、アドバンスシリーズのタッチスイッチ※1と組み合わせ、ご使用いただけます。操作方法は、親器側に該当するスイッチの取扱説明書をご覧ください。

※1 親器に該当するタッチスイッチには、LED調光スイッチ、浴室換気スイッチセット、熱線センサ付自動スイッチがあります。(2014年7月現在)

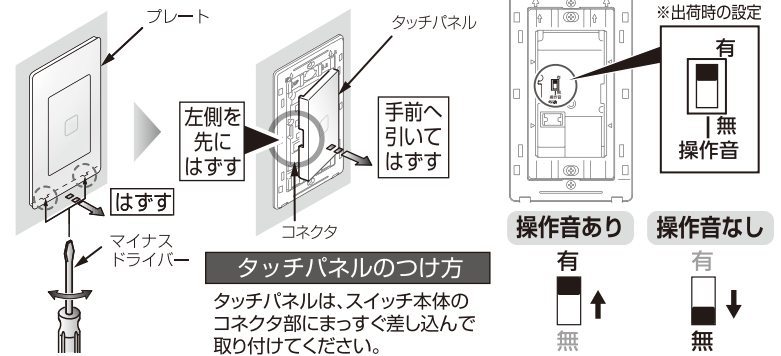


### 動作表示ランプおよび操作音について

- 動作表示ランプと操作音は、組み合わせ使用している親器によって動作が異なります。詳細は、親器の取扱説明書をご覧ください。

#### ■操作音「有」「無」が変更できます

プレートとタッチパネルをはずしてください。



アドバンスシリーズは、動作表示ランプに白色LEDを採用しています。

※周囲の明るさによって、動作表示ランプの明るさが違って見えます。スイッチ間で動作表示ランプの明るさ、色味が若干異なりますが、異常ではありません。

### お手入れ

表面が汚れた場合は、中性洗剤を柔らかい布などに含ませ、固く絞ってふいてください。その後、からぶきしてください。

### ■製品には寿命があります。…安全にご使用いただくために、年1回の点検をおすすめします。

使用環境の影響、または製品の劣化などにより、正常に動作しなくなったときは、製品の寿命です。

施工後、定期的に点検いただき、特に安全にかかわる下記の症状が見られたときは、使用を中止し、施工店にご相談ください。

施工日(入居日) 年 月 日 点検表

点検事項	点検年月日・点検者・点検結果(有・無)を記入											
製品が異常に熱い												
こげくさい												
割れ、変形がある												

- 製品の保証期間は、施工日(または入居日)から1年間です。故障が起きた場合は、施工日を特定のうえ、お申し出ください。

## アフターサービス

## パナソニック お客様ご相談窓口のご案内

- 使い方・お手入れ・修理などは、まず施工店へご相談ください。なお、相談先でお困りの場合は、次の窓口にご相談ください。

### ●使いかた・お手入れ などのご相談は

パナソニック 総合お客様サポートサイト  
<http://www.panasonic.com/jp/support/>

### ●修理に関する ご相談は

パナソニック エコソリューションズ 修理サービスサイト  
<http://sumai.panasonic.jp/support/repair/>

### パナソニック お客様ご相談センター

365日 受付9時~20時  
電話 フリーダイヤル **0120-878-365**  
※携帯電話・PHSからもご利用になれます。

音声ガイダンスを短くするには、案内が聞こえたら電話機ボタンの「87」と「990 #」を押してください。  
(番号を押しても案内が続く場合は、「\*」ボタンを押してから操作してください。)

■上記番号がご利用いただけない場合 ■FAX  
**06-6907-1187** フリーダイヤル **0120-878-236**  
Help desk for foreign residents in Japan Tokyo (03)3256-5444 Osaka (06)6645-8787  
Open: 9:00 - 17:30 (closed on Saturdays/Sundays/national holidays)  
※上記の内容は、予告なく変更する場合があります。ご了承ください。

※電話番号、受付時間などが変更になることがあります。  
※ご使用の回線(IP電話やひかり電話など)によって、回線の混雑時に数分で切れる場合があります。

### パナソニック エコソリューションズ 修理ご相談窓口

パナニ イコー  
電話 フリーダイヤル **0120-872-150**  
※携帯電話・PHSからもご利用になれます。  
365日 受付9時~20時

■上記番号がご利用いただけない場合は **06-6906-1090**

#### 【ご相談窓口におけるお客様の個人情報のお取り扱いについて】

パナソニック株式会社およびグループ関係会社は、お客様の個人情報をご相談対応や修理対応などに利用させていただき、ご相談内容は録音させていただきます。また、折り返し電話をさせていただくために発信番号を通知いたしております。なお、個人情報を適切に管理し、修理業務等を委託する場合や正当な理由がある場合を除き、第三者に開示・提供いたしません。個人情報に関するお問い合わせは、ご相談いただきました窓口にご連絡ください。