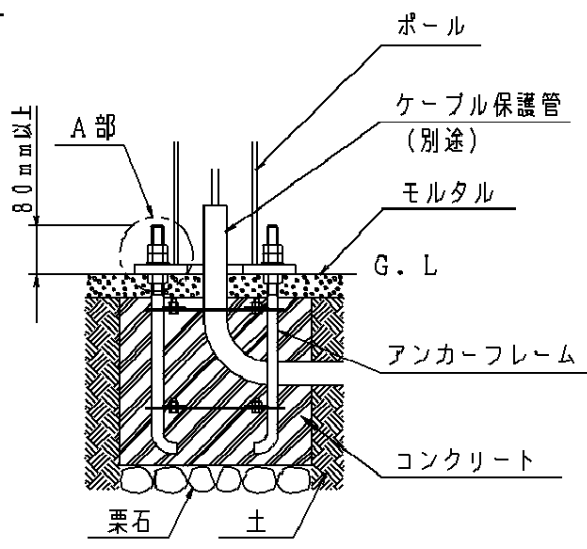
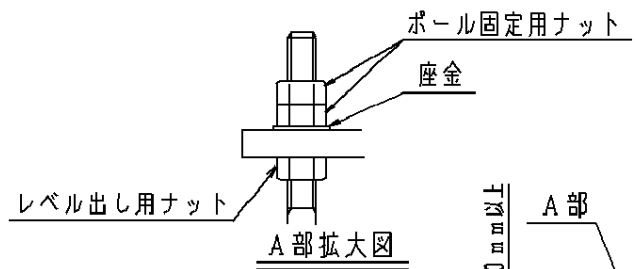
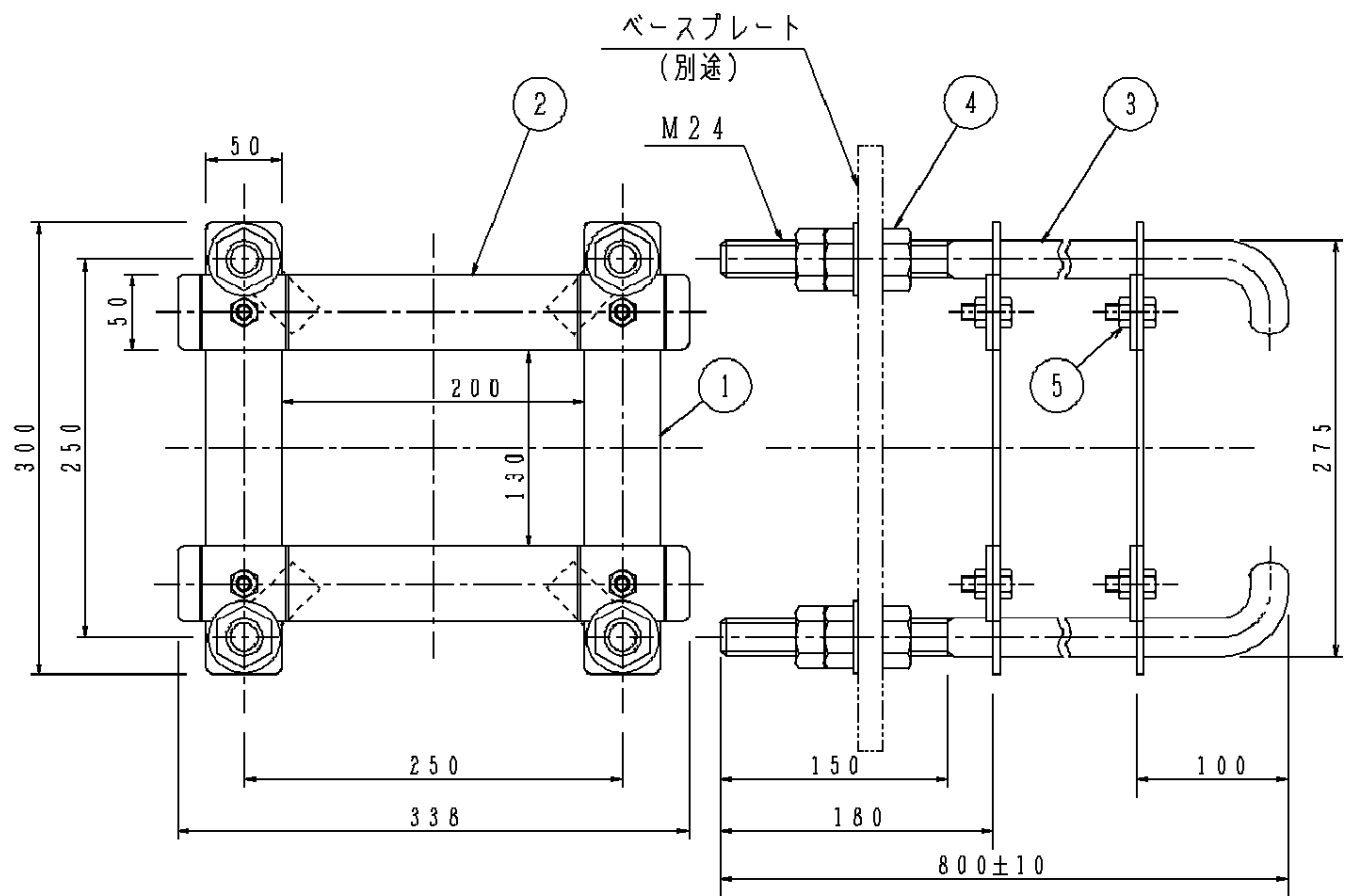


⚠ 注意：商品には寿命があります。詳細はCLX2021MAをご参照ください。



安全に関するご注意

- 必ず、ポールに適したアンカーフレームをご使用ください。適合外のアンカーフレームを使用されますとポール転倒の原因となります。
- アンカーボルト1本当たりの引抜力が6.5t以下でご使用ください。
(コンクリートの強度 $F_c = 18 \text{ N/m}^2$ の場合)
ポール倒壊の原因となります。

【使用上のご注意】

- 地上部に出るアンカーボルトのネジ部は80mm以上出してください。
- コンクリート基礎の大きさは、ポールにより異なります。ポールの承認図をご確認ください。

		5	ナット	鋼材 (M10)	亜鉛メッキ仕上	品番 (アンカーフレーム)
		4	ナット	鋼材 (M24)	溶融亜鉛メッキ (HDZ40)	
器具質量	18.5kg	3	アンカーボルト	鋼棒 ($\phi 25$)	オゾンのみ溶融亜鉛メッキ (HDZ35)	YD9926P
特記事項		2	フレーム B	鋼板 (t4.5)	黒皮	樹根 下溝
		1	フレーム A	鋼板 (t4.5)	黒皮	
部番	部品名	材質・素材厚	備考	パナソニック株式会社		

