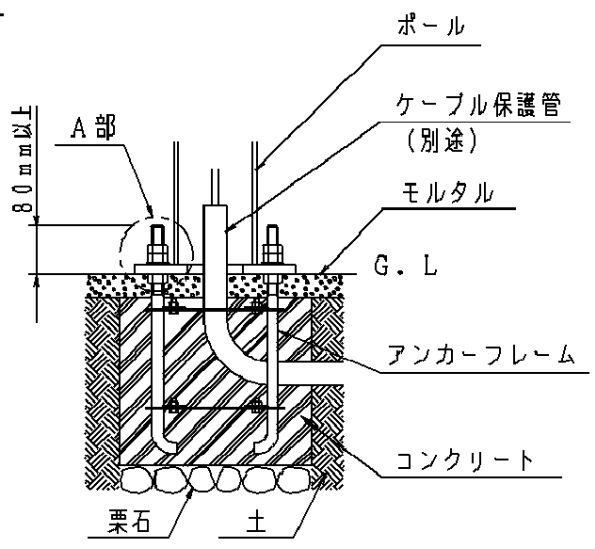
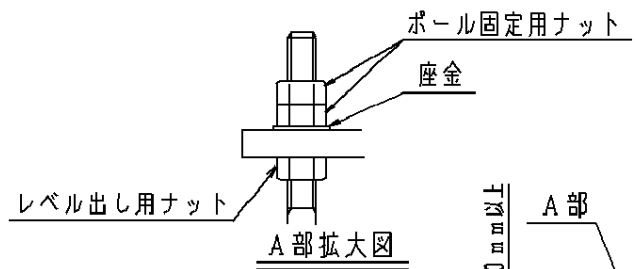
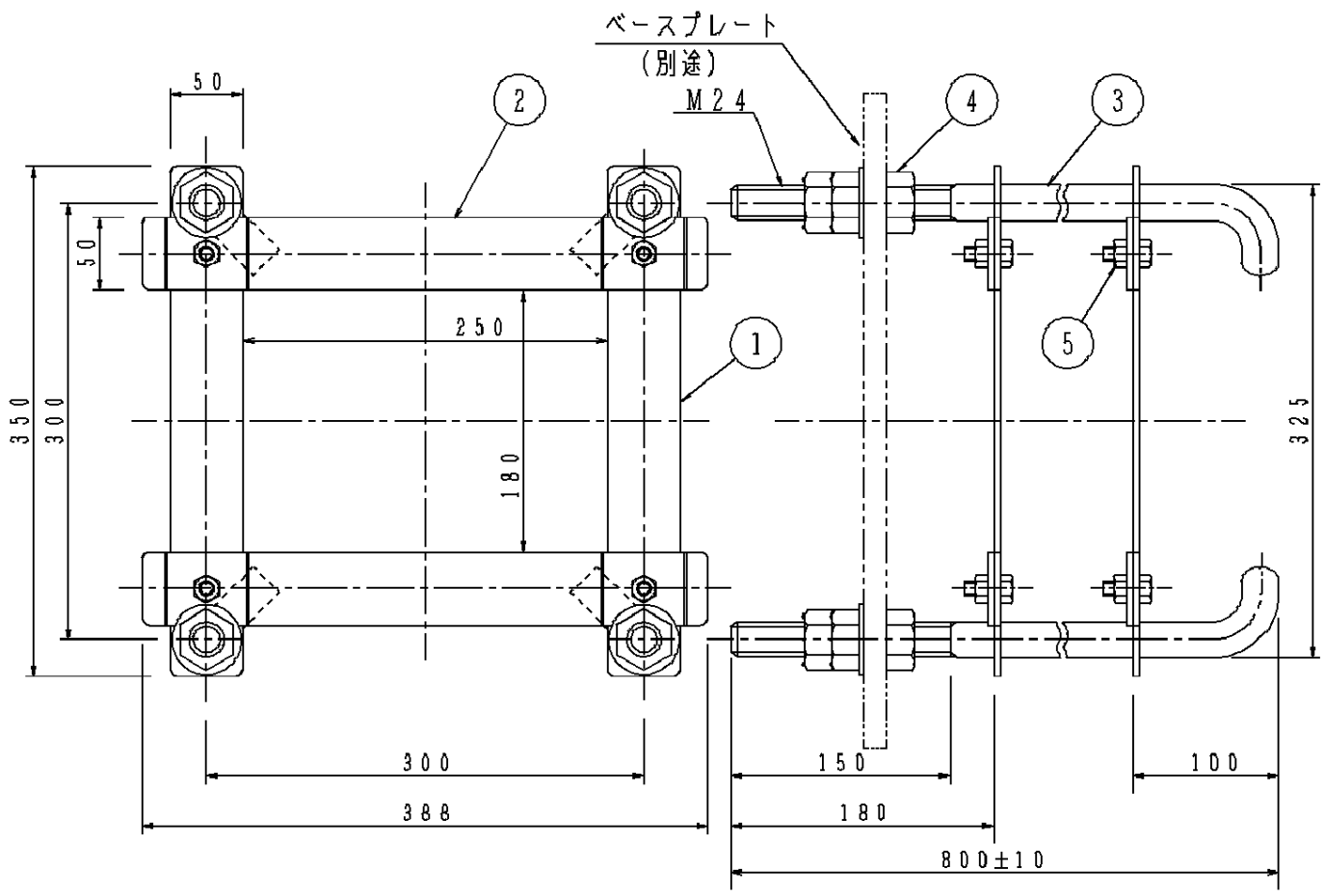


⚠ 注意：商品には寿命があります。詳細はCLX2021MAをご参照ください。



**⚠ 安全に関するご注意**

- 必ず、ポールに適合したアンカーフレームをご使用ください。適合外のアンカーフレームを使用されますとポール転倒の原因となります。
- アンカーボルト1本当たりの引抜力が6.5t以下でご使用ください。  
(コンクリートの強度 $F_c = 18\text{ N/mm}^2$ の場合)  
ポール倒壊の原因となります。

**[使用上のご注意]**

- 地上部に出るアンカーボルトのネジ部は80mm以上出してください。
- コンクリート基礎の大きさは、ポールにより異なります。ポールの承認図をご確認ください。

[施工例]

|      |      |       |           |                 |                       |         |
|------|------|-------|-----------|-----------------|-----------------------|---------|
|      | 5    | ナット   | 鋼材 (M10)  | 亜鉛メッキ仕上         | 品番 (アンカーフレーム)         |         |
|      | 4    | ナット   | 鋼材 (M24)  | 溶融亜鉛メッキ (HDZ40) |                       |         |
| 器具質量 | 19kg | 3     | アンカーボルト   | 鋼棒 (φ25)        | オゾン処理済溶融亜鉛メッキ (HDZ35) | YD9930P |
| 特記事項 | 2    | フレームB | 鋼板 (t4.5) | 黒皮              | 樹根溝                   |         |
|      | 1    | フレームA | 鋼板 (t4.5) | 黒皮              |                       |         |
|      | 部番   | 部品名   | 材質・素材厚    | 備考              | パナソニック株式会社            |         |