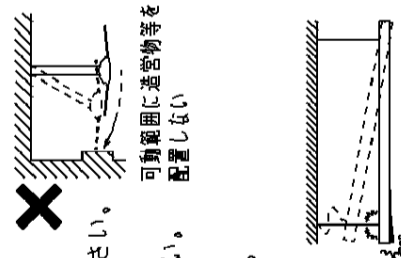


▲ 注意：商品には寿命があります。詳細はCLX2021HAをご参照ください。

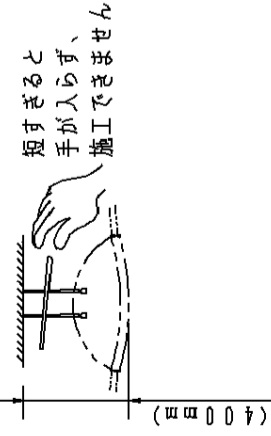
▲ 安全に関するご注意

- 一般屋内用吊具です。屋外や、水気・湿気のある所では使用しないでください。落下の原因となります。
- 水平な天井取付専用吊具です。傾斜天井には使用しないでください。落下の原因となります。
- 器具の可動範囲内に造営物等を配置しないでください。不備があると、落下の原因となります。
- 開放廊下等、風の強い所では使用しないでください。落下の原因となります。
- 適合灯具以外と組合わせて使用しないでください。落下の原因となります。
- ワイヤーに衝撃を加えないでください。落下の原因となります。

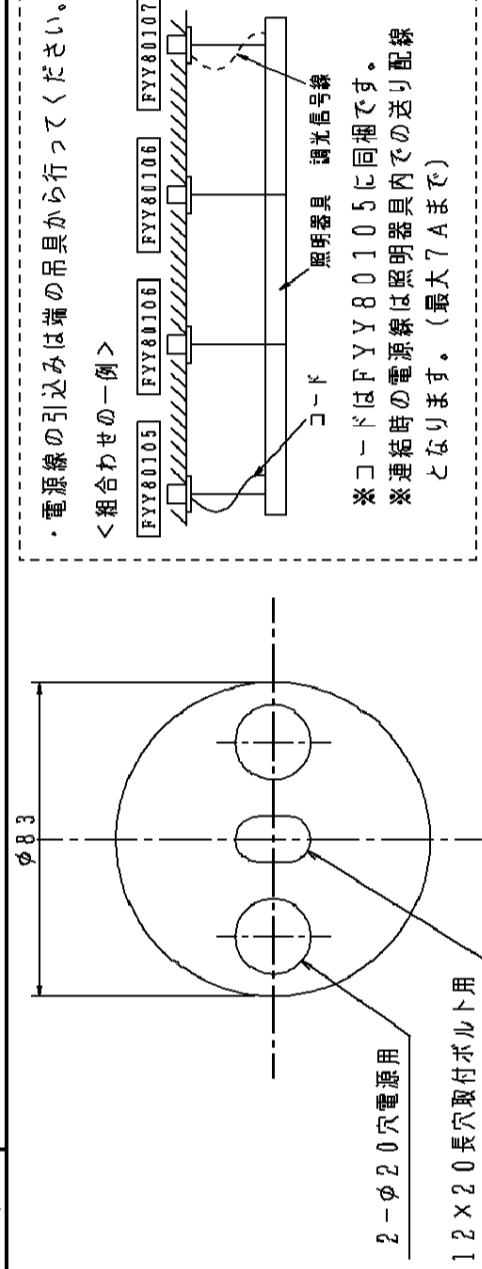


<使用上のご注意>

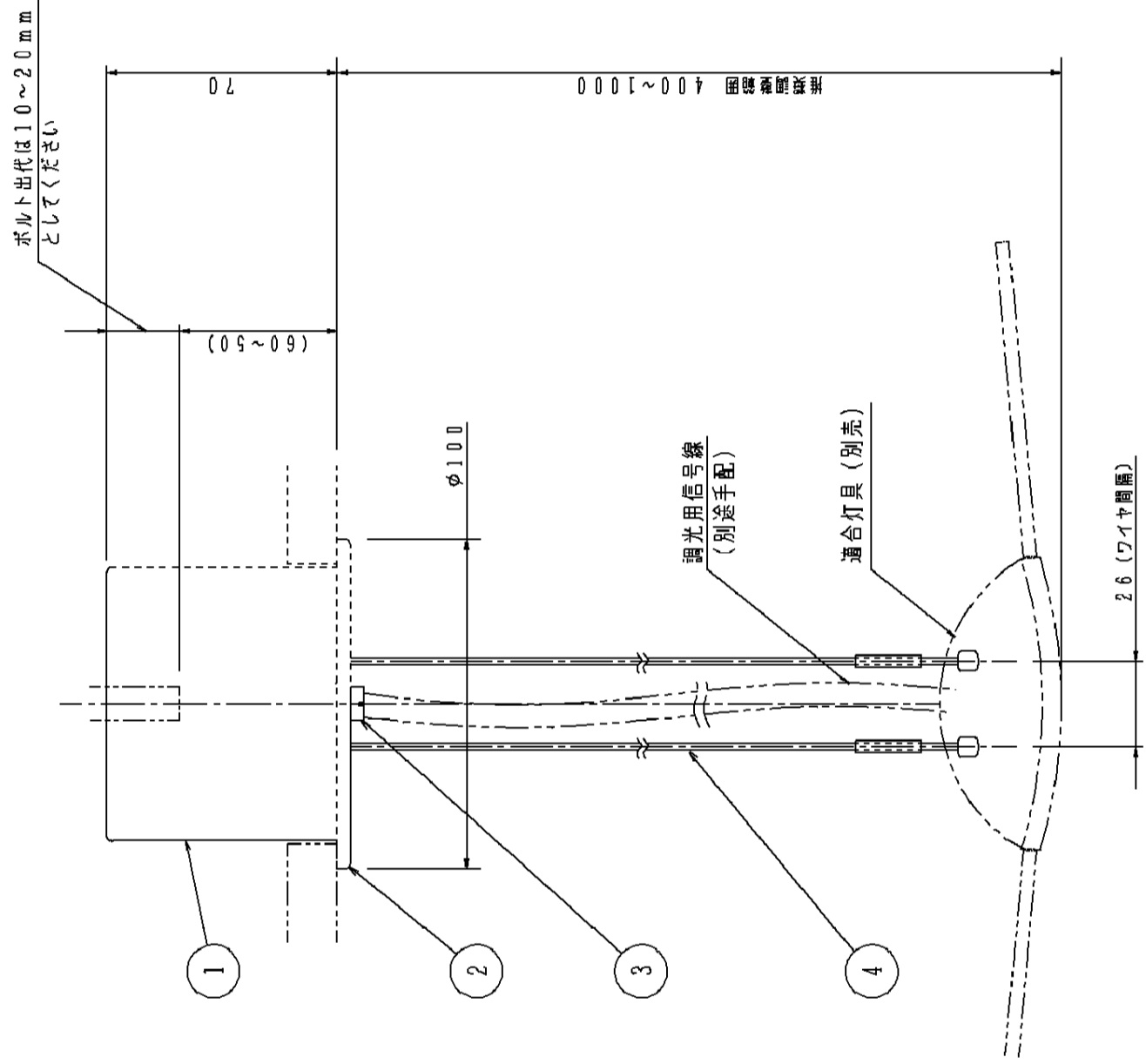
- 調光用信号線はこの吊具には含まれておりませんので別途手配ください。
- 本体内部での送り配線はできません。予めご了承ください。(右上の配線例もご参照ください)
- ワイヤー長さは、極端に短くしないでください。施工ができなくなります。



埋込寸法：φ85



電源線の引込みは端の吊具から行ってください。
<組合わせの一例>
FY80105 FY80106 FY80106 FY80107
コード 照明器具 調光信号線
※コードはFY80105に同梱です。
※連結時の電源線は照明器具内での送り配線となります。(最大7Aまで)



● 適合灯具組合せ表

器具取付状態	適合灯具品番	吊具本数		
		単体・連結専用 (電線挿付) FY80105	連結専用 FY80106	単体・連結専用 (通電穴付) FY80107
単体取付	FYY56030	1本/台	-	1本/台 (※1)
	FYY56034	1本/台	-	-
連結取付	FYY56031	1本	(N-1)本 (N台連結の場合)	-
	FYY56032	-	-	-
	FYY56036	-	-	1本 (※1)
	FYY56033	-	-	-
	FYY56037	-	-	-

(※1) 調光しない場合は、FYY80107の代わりにFYY80106をご使用ください。

部番	部品名	材質・素材厚	備考
1	本体	鋼板 (t0.8)	ホワイトポリエステル塗装
2	カバー	鋼板 (t0.6)	ホワイトポリエステル塗装
3	取付ネジ	ステンレス	
4	ワイヤー	ステンレス (φ2.0)	
5			
6			
7			

適合ランプ：
W・数：
器具質量：0.5kg

特記事項：

SmartArchi

品番：FYY80107 (単体・連結専用：通電穴付)
図番：FYY80107-K1
尺度：1/2 作成：今井
作成日：13.03.31

パナソニック株式会社