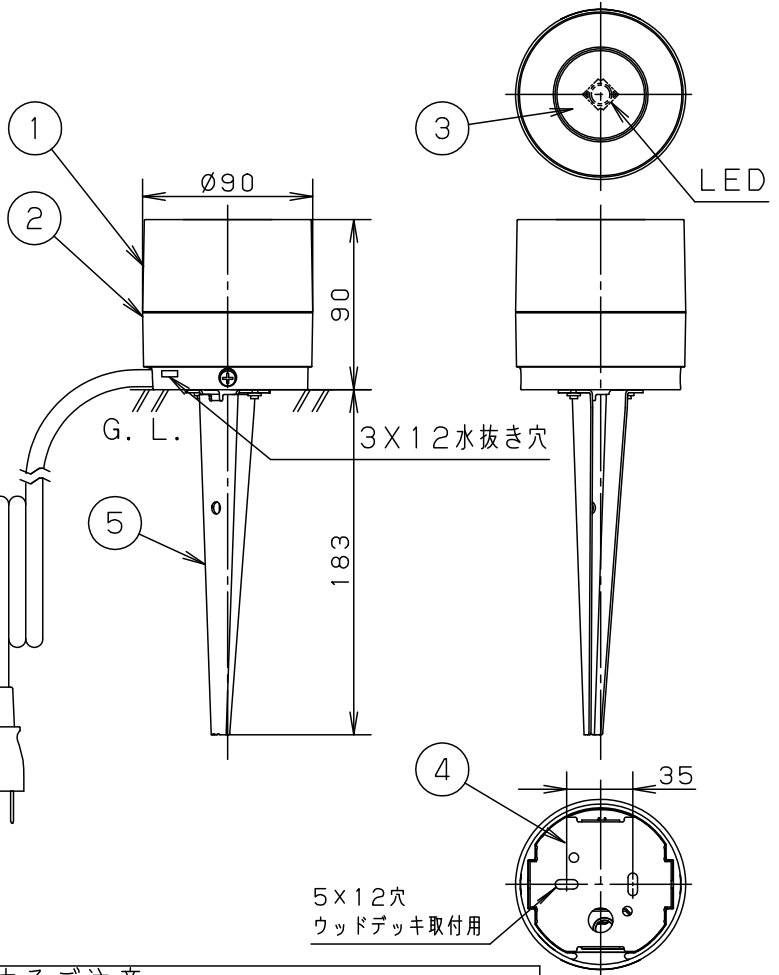


⚠ 注意：商品には寿命があります。詳細はCLX2021AAをご参照ください。

<使用上のご注意>

- 器具に直射日光が当たる状態で点灯させないでください。温度上昇によるランプの短寿命や一時的な明るさ低下、不点灯の原因となります。
- LEDにはバラツキがあるため、同一品番商品でも商品ごとに発光色・明るさが異なる場合があります。
- 海岸隣接地帯では、塩害により短期間で錆が発生するおそれがあります。
- ウッドデッキへの取り付けは、本体からスパイクを外し木ネジで必ず固定してください。土壌など木ネジ固定できない場所では使用できません。

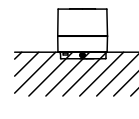
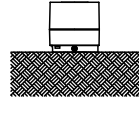
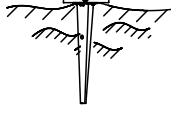
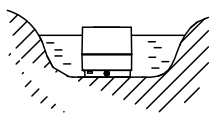
耐熱ビニルキャブタイヤケーブル
(0.75mm²×2芯
・外径φ9・器具外約5m)



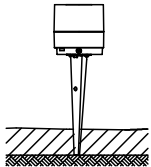
- 電源ユニット内蔵型
- 二重絶縁型
- 密閉型

⚠ 安全に関するご注意

- 防雨型器具です。
- 据置き取付専用器具です。指定方向以外には取付けないでください。落下、感電、火災の原因となります。
- 調光器と組み合わせて使用しないでください。火災の原因となります。
- LEDを直視しないでください。目の痛みの原因となることがあります。
- 次のような場所では使用しないでください。火災・感電の原因となります。
- くぼ地等の水のたまる場所
- 土壌のやわらかな場所
- コンクリートで固める場所
- 埋め込む



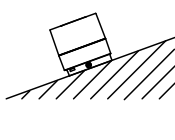
- スティックが最後まで差し込めない場所



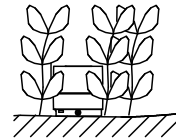
- 浴室などの湿気の多い場所



- 傾斜した場所



- 草、木などが成長して器具がおおわれたり、落ち葉がたまるような場所



スパイク取外し状態

入力電流	0.13A	消費電力	6.9W	6			
LED	電球色 (2700K 高演色Ra95) 明るさ:40形レフ電球1灯器具相当	5	スパイク	ステンレス鋼板 (t1.5) (SUS304)		品番 防雨型 LGW45826LE1	
		4	取付板	ステンレス鋼板 (t1.5) (SUS304)			
器具質量	1.3kg	3	パネル	アクリル (透明)			
特記事項		2	下本体	アルミダイカスト	シルバーメタリック レーザーサテンアクリル塗装	菌 田 奥 代	
		1	本体	アルミダイカスト	シルバーメタリック レーザーサテンアクリル塗装		
部番			部品名	材質・素材厚	備考	パナソニック株式会社	

