

注意：商品には寿命があります。詳細はCLX20212Aをご参照ください。

安全に関するご注意

- ・一般屋内用器具です。屋外や水気、湿気のある所では使用しないでください。絶縁不良による感電の原因となります。
- ・バトン吊下げ専用器具です。施工は、取扱説明書の取付方法に従って、確実に行ってください。施工に不備がありますと、落下・感電、火災の原因となります。
- ・この器具は、パナソニック製LEDシリーズライトバー組み込み専用です。

【事前にご了承いただきたい内容】

- ・LED素子にはバラツキがあるため、同じ品番でも光色・明るさが異なる場合があります。
- ・器具を複数台連続使用する場合は、調光下限付近（約10%光出力）では、ライトバーの始動特性のバラツキにより、フェードイン、フェードアウトのタイミングが、器具間でズレることがあります。
- ・適合ライトコントロールをご使用の場合、コントロール側のスイッチで消灯した場合、消灯後もLEDが薄暗く発光する場合があります。詳細は起動方式の承認図（LA-KG）をご覧ください。

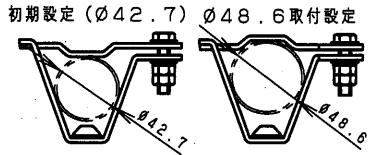
【使用上のご注意】

- ・一般屋内でご使用の場合でも、器具周囲に硫黄成分が存在する場所では使用しないでください。光学性能に影響を与える場合があります。
- ・ラジオ、テレビや赤外線リモコン方式の機器は、照明器具から離してご使用ください。雑音が入ったり、正常に動作しないことがあります。
- ・同時通訳機等の誘導無線をご使用になられる場合、雑音が入る場合があります。事前時確認頂き、対策を講じてください。
- ・光源として高輝度LEDを使用しています。ライトバー部の長時間の直視はお避けください。
- ・点灯直後・消灯直後にプラスチックの伸縮によるさしき音が生じる場合がありますが、故障や異常ではありません。静かな環境でご使用の場合、さしき音が気になる場合があります。
- ・虫の飛来が多い場所で使用される場合、まれにライトバー内に虫が侵入することがあります。

【施工上のご注意】

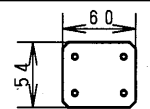
- ・器具を複数台連結する場合、吊パイプは、十分な強度を確保してください。（器具1台の質量は10kg）吊パイプがたわみますと、器具器具間に極度の隙間が生じることがあります。通常1mm程度の隙間となります。
- ・器具内の左右電源端子台間は、内部で送り配線がされています。片側の端子台を電源入力として使用し、他方の端子台を、隣り連結器具への電源送りに使用してください。
- ・器具への電源ケーブル、信号ケーブル、及び、連結時の器具間の電源送り線、信号送り線は、付属していませんので、別途下記を手配ください。
電源引込線：キャブタイヤケーブル（2mm²、3芯）、信号ケーブル：CPEV（ $\phi 0.9/\phi 1.2 \times 1P$ ）
器具間電源送り線：IV電線（ $\phi 1.6/\phi 2$ 、3芯）、信号送り線：CPEV（ $\phi 0.9/\phi 1.2 \times 1P$ ）

・取付可能なバトンの径は、 $\phi 42.7$ 、 $\phi 48.6$ です。金具の取付向きを変更することで、 $\phi 48.6$ バトンへの取付設定となります。



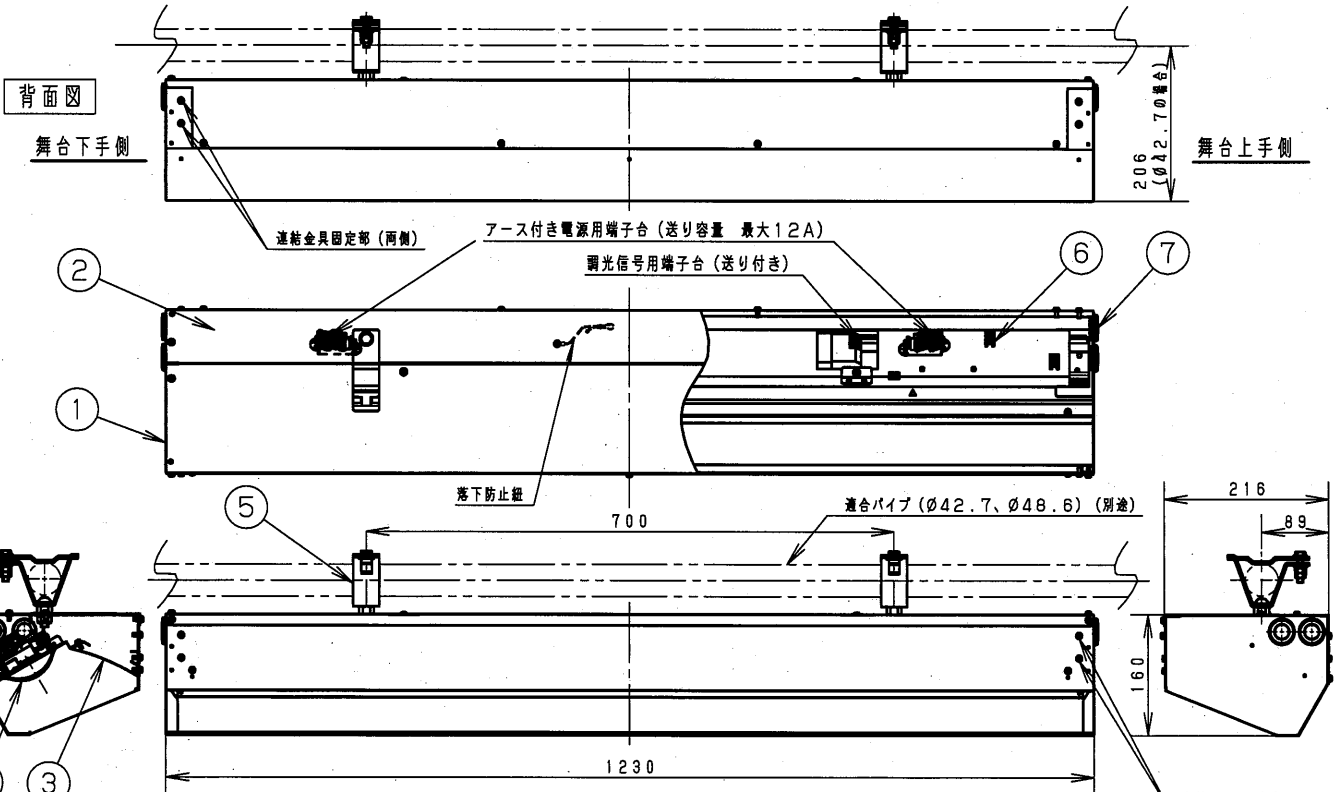
付属品

・連結金具 × 2枚



・インシュロックタイ×4本
※電源線、信号線の結束処理用（タイマウント部）

・棒端子 × 3個
※電源引込キャブタイヤケーブルの端末処理用



配光管理No：K0155905

定格電圧 (V)	100	200	242
定格電流 (A)	0.378	0.188	0.156
定格電力 (W)	36.3	36.3	36.3

LED 3000K Ra83

器具質量 10.0kg

特記事項
・周囲温度35℃以下でご使用下さい。

7	膜付グロメット	エチレンプロピレンゴム (ブラック)	$\phi 20$ ブランク
6	タイマウント	66ナイロン (乳白)	KR6G5 (ヘラマウント)
5	ハンガー	鋼板 (t3.2)	ブラック艶消し仕上 N1 (DA07)
4	ライトバー	ポリカーボネート・鋼板	6900lmタイプ、カバー：乳白
3	反射板	アルミ板 (t0.4)	鏡面つや消し仕上げ (クラス2)
2	カバー	鋼板 (t0.6)	ブラック艶消し仕上 N1 (DA07)
1	本体	鋼板 (t0.8~1.2)	ブラック艶消し仕上 N1 (DA07)

部番	部品名	材質・素材厚	備考	品名
				NNQ34000 LA9 (LEDラインボーダーライト)
				中川 櫻井 原 井
				パナソニック株式会社