

⚠ 注意：商品には寿命があります。詳細はCLX2021BAをご参照ください。

 FHF32 FLR40S (36) FL40S (SS/37)	起動方式	推奨ランプ	定格光束
	VPH	FHF32 FLR40S (36) FL40S (SS/37)	注)

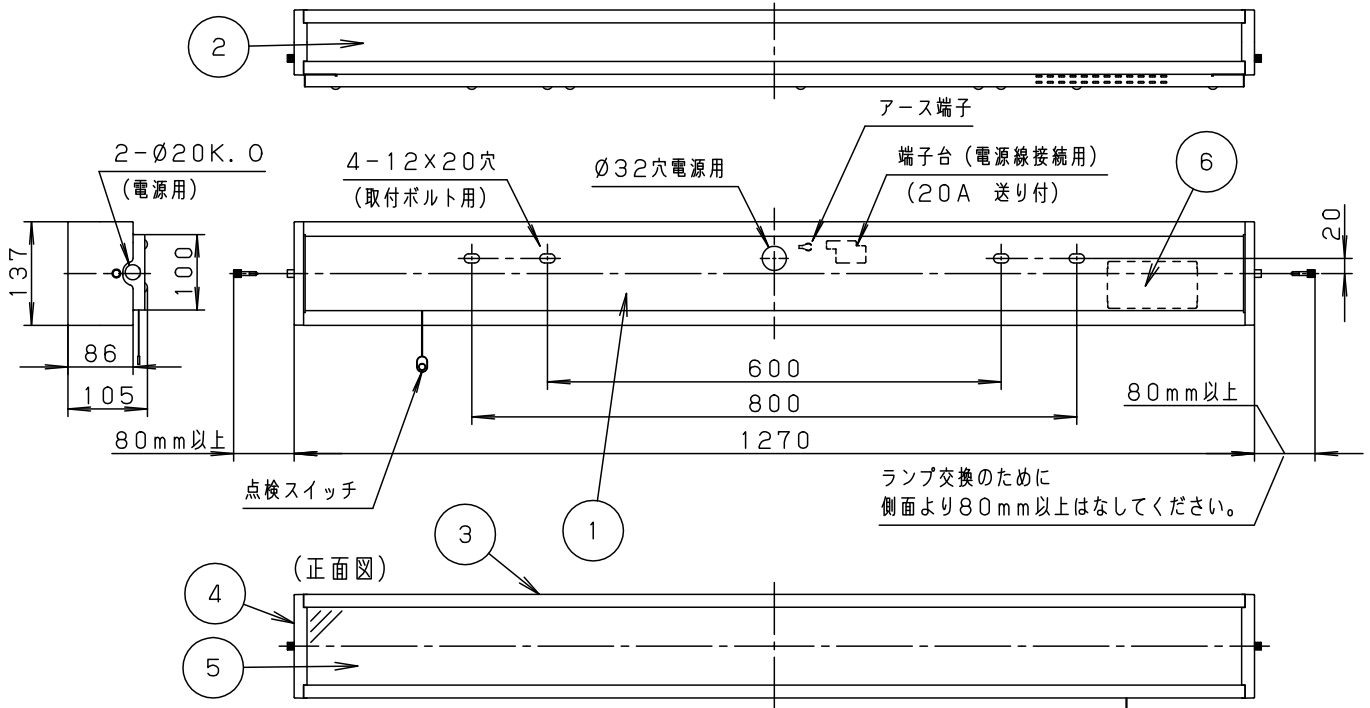
注) 起動方式等の光束等注記事項は、別紙起動方式の承認図 (ex. VPH-KG) をご参照ください。



建築基準法型
非常用照明器具
評定番号
LAFX-02



階段通路誘導灯
型式認定番号
3AF-1020



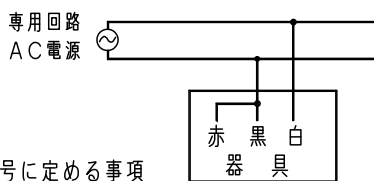
安全に関するご注意

- 一般屋内用器具です。屋外や、水気・湿気のある所では使えません。絶縁不良による感電の原因となります。
- 壁面横取付専用器具です。点検スイッチが下になる方向にお取付ください。指定方向以外及び天井面取付できません。落下の原因となります。

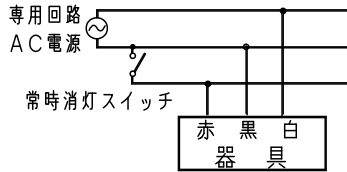
【ご注意】

- 文字の種類は別図の階段標示灯文字図面 (T4AC11088-K) をご参照ください。丸ゴシック体, ゴシック体の2種類を用意しております。文字の組合わせと共にご指示ください。
- この器具は天井直付できません。
- 正面にガラスパネル付き。下面開放。
- この器具は、防虫構造をとっていません。

結線図 常時に蛍光灯を消灯しない場合



常時に蛍光灯を消灯する場合の例



* 階段通路誘導灯として使用する場合は、誘導灯信号装置等を用い、自動火災報知設備の動作と連動させてください。詳細は信号装置の承認図をご参照ください。

建設省告示
第1830号に定める事項

電球の種類	ソケットの材質	照明器具内の電線の種類	非常用電源
蛍光灯	ポリブチレン テレフタレート樹脂	架橋ポリエチレン絶縁電線	電源内蔵型

	7	ソケット	ポリブチレンテレフタレート	NZ0132	充電電流	135mA
クールホワイト マンセル 10Y9/0.5	6	蓄電池	7.2V, 3000mAh	FK748	非常時光束	2110lm
適合ランプ	5	パネル	ガラス (t5)	型板ガラス	品番 電池内蔵型	FSF41847N
W・数	4	エンドカバー	ABS樹脂	クールホワイト		
器具質量	3	枠	アルミ押出材	クールホワイト	<div style="border: 1px solid black; padding: 2px;"> 生産終了品 本器具は製造できません </div>	
特記事項	2	天板	鋼板 (t0.6)	クールホワイト		
	1	本体	鋼板 (t0.8)	白高反射粉体塗装		
	部番	部品名	材質・素材厚	備考	パナソニック株式会社	

