

⚠ 注意：商品には寿命があります。詳細はCLX2021BAをご参照ください。

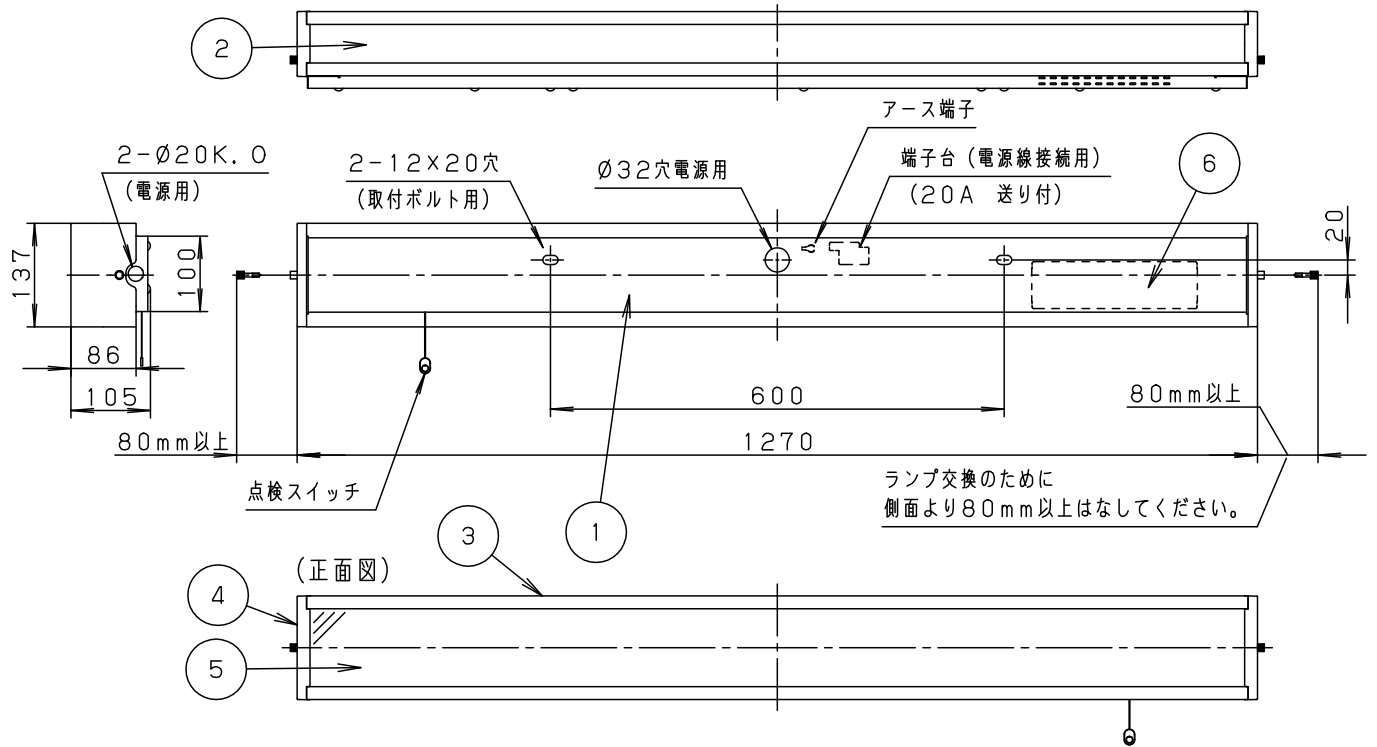
 FHF32 FLR40S (/36) FL40S (SS/37)	起動方式	推奨ランプ	定格光束
	VPH	FHF32 FLR40S (/36) FL40S (SS/37)	注)

注) 起動方式等の光束等注記事項は、別紙起動方式の承認図 (VPH-KGなど) をご参照ください。



階段通路誘導灯  
型式認定番号  
3AF-1025

建築基準法型  
非常用照明器具  
認定番号  
LAFX-02



建設省告示第1830号に定める事項

電球の種類	ソケットの材質	照明器具内の電線の種類	非常用電源
蛍光灯	ポリブチレン テレフタレート樹脂	架橋ポリエチレン絶縁電線	電源内蔵型

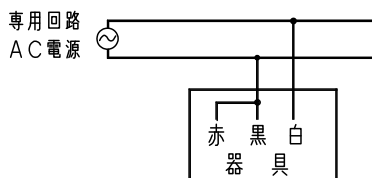
⚠ 安全に関するご注意

- 一般屋内用器具です。屋外や、水気・湿気のある所では使えません。絶縁不良による感電の原因となります。
- 壁面横取付専用器具です。点検スイッチが下になる方向にお取付ください。指定方向以外及び天井面取付できません。落下の原因となります。

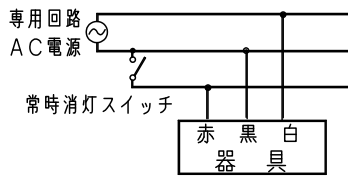
- [ご注意] ・文字の種類は別図の階段標示灯文字図面 (T4AC11088-K) をご参照ください。丸ゴシック体、ゴシック体の2種類を用意しております。文字の組合わせと共にご指示ください。
- ・この器具は天井直付できません。
  - ・正面にガラスパネル付き。下面開放。
  - ・この器具は、防虫構造をとっておりません。

結線図

常時に蛍光灯を消灯しない場合



常時に蛍光灯を消灯する場合の例



\* 階段通路誘導灯として使用する場合  
誘導灯信号装置等を用い、自動火災報知設備の動作と連動させてください。詳細は信号装置の承認図をご参照ください。

	7	ソケット	ポリブチレンテレフタレート	NZ0132	充電電流	139mA
クールホワイト マンセル 10Y9/0.5	6	蓄電池	9.6V, 3000mAh	FK755	非常時光束	1100lm
適合ランプ	5	パネル	ガラス (t5)	型板ガラス	品番	
W・数	常時・非常時: 32×1	4	エンドカバー	ABS樹脂	クールホワイト	長時間 (60分) 定格型電池内蔵型
器具質量	6.7kg	3	枠	アルミ押出材	クールホワイト	FSF41869N
特記事項	2	天板	鋼板 (t0.6)	クールホワイト	<div style="border: 1px solid black; padding: 2px;"> <b>生産終了品</b>            本器具は製造できません         </div>	
	1	本体	鋼板 (t0.8)	白高反射粉体塗装		
	部番	部品名	材質・素材厚	備考	パナソニック株式会社	

