

⚠ 注意：商品には寿命があります。詳細はCLX2021BAをご参照ください。

⚠ 安全に関するご注意

- 一般屋内用器具です。
屋外や、水気・湿気のある所では使用しないでください。
絶縁不良による感電の原因となります。
- 天井取付専用器具です。壁面取付できません。
落下の原因となります。

Hf ランプ専用	起動方式	適合ランプ	定格光束
	PN	FHF32	3520lm/本

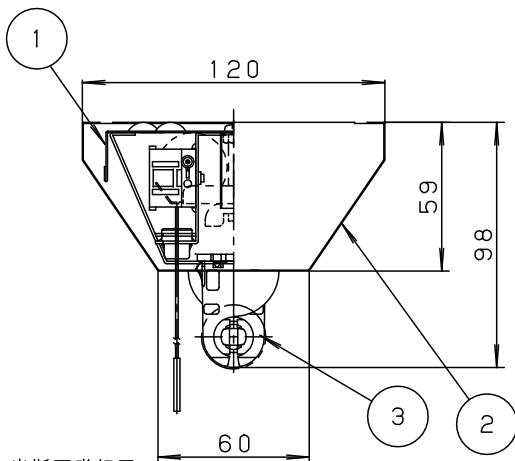
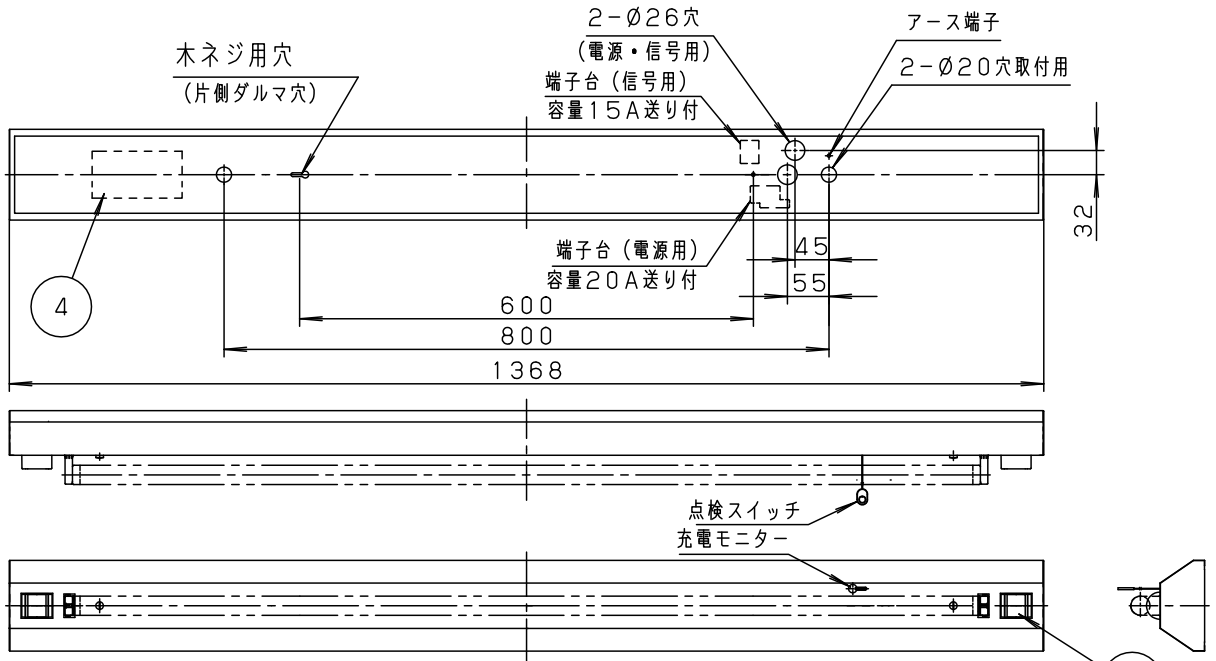
注) 起動方式毎の光束等注記事項は、別紙起動方式の承認図 (VPH-KGなど) をご参照ください



建築基準法型
非常用照明器具
評定番号
LAFH-04

建設省告示第1830号に定める事項

電球の種類	ソケットの材質	照明器具内の電線の種類	非常用電源
蛍光灯	ポリカーボネート樹脂	架橋ポリエチレン絶縁電線	電源内蔵型



- この器具は、セルコン ヒトセンサ ON/OFF タイプです。
(熱線センサ付 点灯-消灯タイプ)
- セルコンとしての詳細は別紙説明書 (FSS41090-KG) を参照ください。
- 蓄電池にはニッケル水素蓄電池を採用しています。
<使用上のご注意>
 - 非常灯専用器具です。階段通路誘導灯には適合しません。
 - 人通りが多い環境は点滅回数が多くなり、極端なランプ短寿命になります。
『NTタイプ』をご使用ください。
 - 火報連動させない場合、端子台容量は15Aになります。
 - 天井直付専用器具です。
- インバータ器具ですので以下の事項にご注意ください。
 - ラジオ、TVや赤外線リモコン方式の機器は照明器具から離してご使用ください。雑音が入ったり、正常に動作しない場合があります。
 - 同時通訳機等の誘導無線をご使用になられる場合、雑音が入る場合があります。事前に確認し、対策を講じてください。

半断面詳細図

ホワイト マンセル 1.0G9.6/0.1				充電電流	112mA
適合ランプ	FHF32	5	センサ	熱線センサ	品番
W・数	常時・非常時：32×1	4	蓄電池	4.8V, 3000mAh	FK747
器具質量	4.2Kg	3	ソケット	ポリカーボネート	NZL539344
特記事項		2	反射板	鋼板 (t0.4)	高反射白色粉体塗装
		1	本体	亜鉛鋼板 (t0.6)	
部番	部品名	材質・素材厚	備考	パナソニック株式会社	

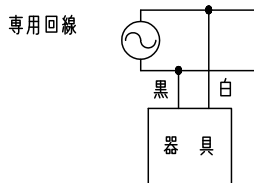
生産終了品
本器具は製造できません



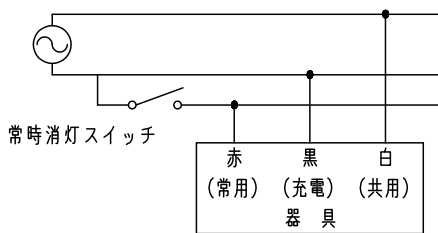
⚠ 注意：商品には寿命があります。詳細はCLX2021BAをご参照ください。

1. システム配線図例

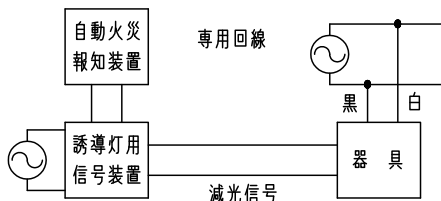
・火報連動なし・2線式配線の場合



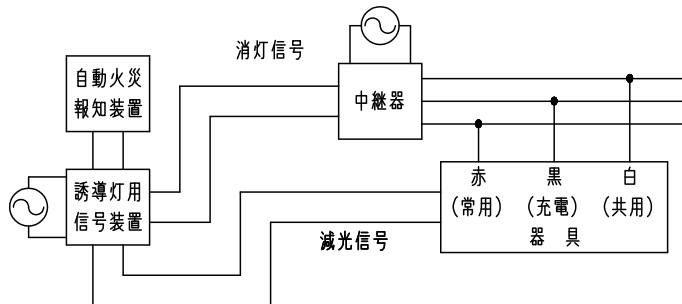
・火報連動なし・3線式配線の場合



・火報連動あり・2線式配線の場合



・火報連動あり・3線式配線（誘導灯信号装置による消灯）の場合



注1) 誘導灯信号装置により、火報信号と連動して強制点灯できます。

注2) 夜間等の常時消灯も誘導灯用信号装置等を用いて行えます。

2. システム動作説明

システム状態		配線方法	火報連動なし	火報連動なし	火報連動	火報連動
			2線式配線の場合	3線式配線の場合	2線式配線の場合	3線式配線の場合
常時	無人時		消灯			
	有人時 (センサ検知)		100%光束で点灯 (3520 lm)			
	消灯信号入			消灯		消灯
非常時 (火災信号受信)	無人時				100%光束で点灯 (3520 lm)	
	有人時 (センサ検知)				100%光束で点灯 (3520 lm)	
非常時 (停電時)			約30%光束で点灯 (1100 lm)			

適合ランプ	5				品番
W・数	4				FSS41090
器具質量	3				説明書 (1/3)
特記事項	2				生産終了品 本器具は製造できません
	1				
	部番	部品名	材質・素材厚	備考	パナソニック株式会社

単位：mm 三角法 (JIS A-4)

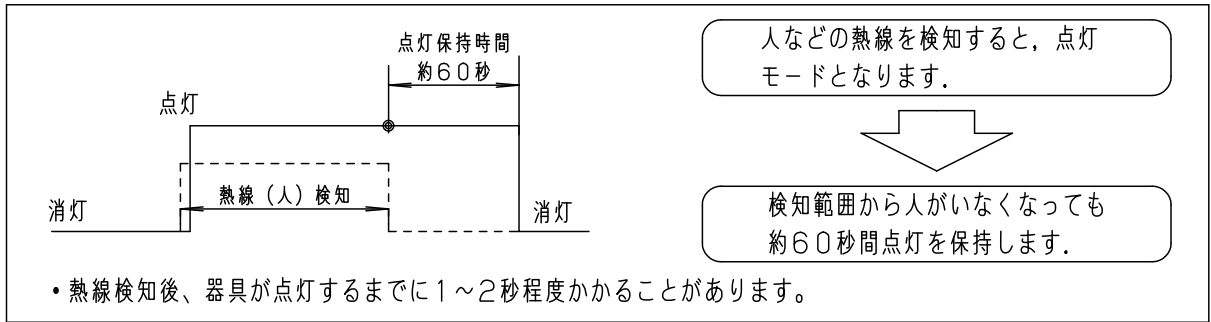
FSS41090 -KG2



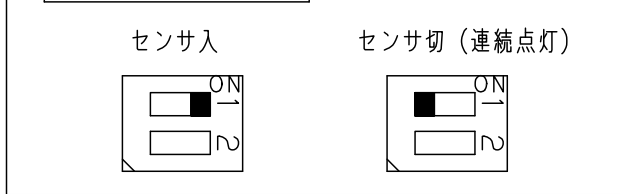
⚠ 注意：商品には寿命があります。詳細はCLX2021BAをご参照ください。

3. センサ動作説明

• 専用電源（AC100V）投入直後はセンサのウォームアップの為、約40秒間強制的に点灯します。

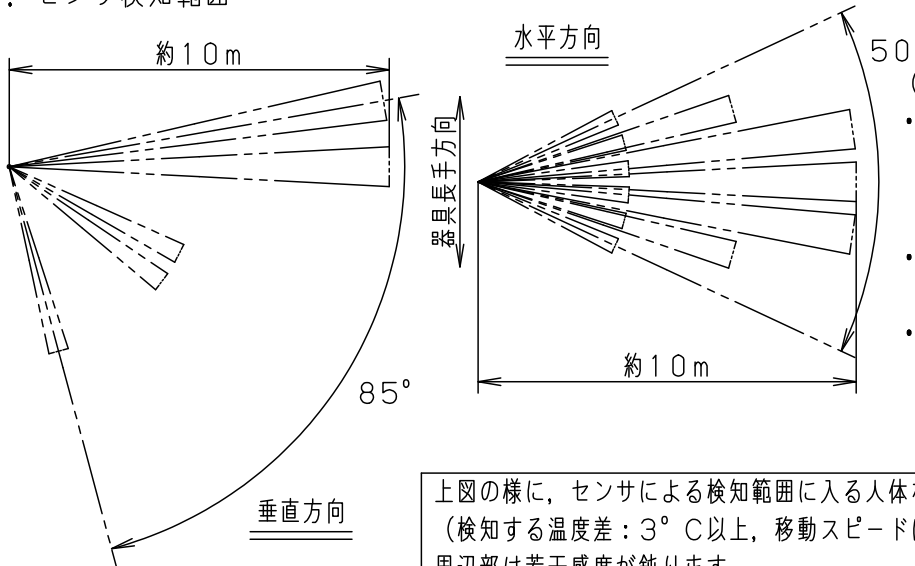


センサ入切スイッチ操作



• スイッチを左図の『センサ切』にしますと人の有無にかかわらず連続点灯します。

4. センサ検知範囲



(1) この器具（センサ）は熱線を検知するため、人体以外の温度変化でも検知する場合があります。

- (例)
- 太陽光などの強い光の直接照射
 - エアコンなどの気流
 - 検知エリア内の照明器具
 - ブラインドやカーテンなどの動き
 - 人体以外の小動物の動き

(2) この器具（センサ）は温度変化を検知するため、以下の様な場合には、検知範囲や感度が多少鈍くなる場合があります。

- (例)
- 夏場など周囲温度が人体とあまり変わらない場合

(3) この器具（センサ）は動きを検知するため、静止している場合や、動きの小さい場合は、検知しない場合があります。

(4) センサのビームを遮へいする障害物がある場合は、検知できません。

適合ランプ	5				品番
W・数	4				FSS41090
器具質量	3				説明書(2/3)
特記事項	2				生産終了品 本器具は製造できません
	1				
	部番	部品名	材質・素材厚	備考	パナソニック株式会社

単位：mm 第三角法 (JIS A-4)

FSS41090 -KG2

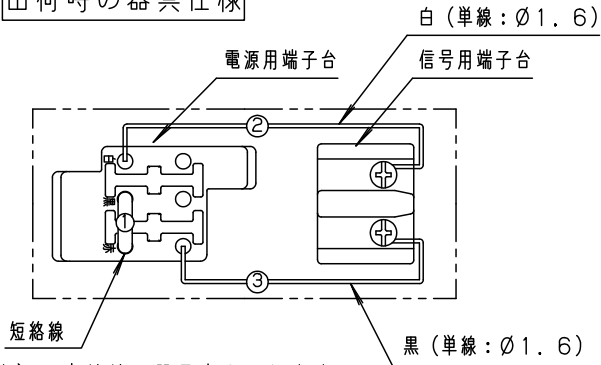


⚠ 注意：商品には寿命があります。詳細はCLX2021BAをご参照ください。

《シンプルセルコン階段灯 結線方法》

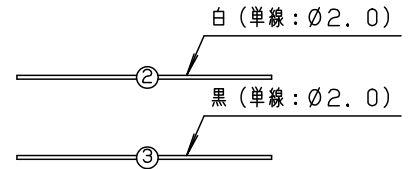
- ・システム配線仕様に合わせて、適切な方法で結線願います。
誤結線されると、火災・感電・破損の原因となります。
- ・電源電圧は100V～242Vです。
電圧を間違えますと、火災・感電・破損の原因となります。

出荷時の器具仕様



(注) 2点鎖線は器具内を示します。

送り用電線 (付属品)



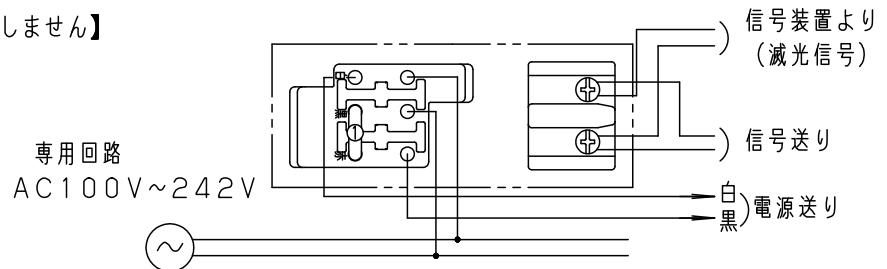
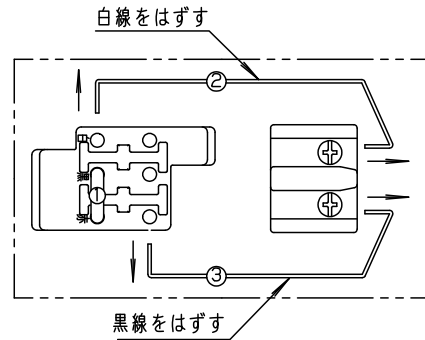
注) 送り用電線はØ1.6は接続済みです。(左図参照)
Ø2.0 (L=220mm) を付属しております。
ご使用の電線がØ2.0の場合は同梱のØ2.0
の送り用電線と取り替えてください。

A 火報連動・2線式配線の場合

- ・電源用端子台と信号用端子台を接続している
送り用電線ははずしてください。

- ・右図の通り接続してください。

【送り用電線 (付属品) は使用しません】



B 火報連動なし・2線式配線の場合

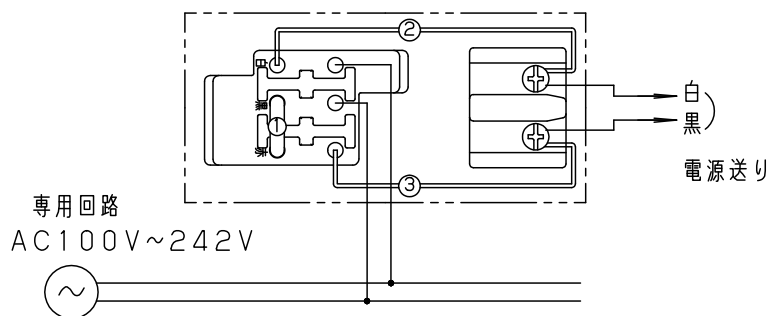
【電源送り線がØ1.6の場合】

- ・右図の通り接続してください。

【電源送り線がØ2.0の場合】

- ・送り用電線Ø2.0 (付属品) と
右図の通り取り替えてください。

【電源送りをしない場合でも、必ず送り用配線
②、③を使用してください。(センサを動作
させるため)】



適合ランプ	5				品番
W・数	4				FSS41090
器具質量	3				説明書 (3/3)
特記事項	2				<div style="border: 1px solid black; padding: 2px; text-align: center;"> 生産終了品 <small>本器具は製造できません</small> </div>
	1				
	部番	部品名	材質・素材厚	備考	

単位：mm 第三角法 (JIS A-4)

FSS41090 -KG2

