

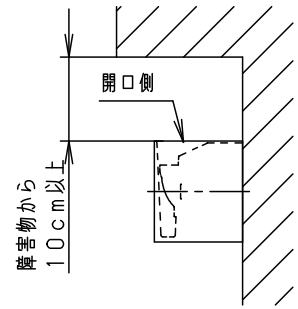
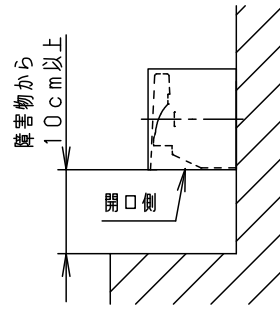
⚠ 注意：商品には寿命があります。詳細はCLX2021AAをご参照ください。

<取付位置のご注意>

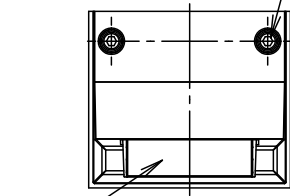
器具の取り付けに要する寸法

下向けに照射で
取り付ける場合

上向けに照射で
取り付ける場合

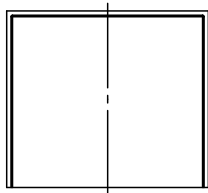
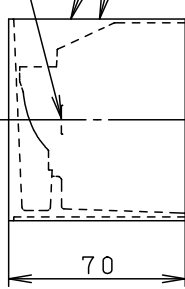
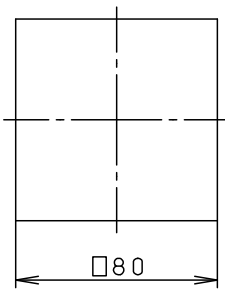


取付ネジ
(六角穴付小ネジ) × 2
(対辺ミリサイズ3)



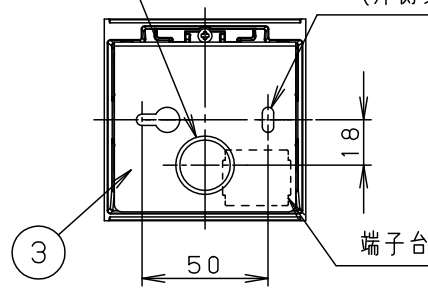
2

LED
開放



Φ20電源穴

4.5×10穴 取付用
(片側ダルマ穴)



3

<施工上のご注意>

- ・ライトコントロールとの結線方法および注意事項は対応のライトコントロールの承認図などをご参照下さい

- ・電源ユニット内蔵型
- ・カバーの取付方式は取付ネジ方式です
- ・片面：開放

<使用上のご注意>

- ・LEDはバラツキがあるため同一品番商品でも商品ごとに発光色、明るさが異なる場合があります。
- ・ほたるスイッチと接続する場合は器具1台につきスイッチ3個までご使用ください。
4個以上のほたるスイッチを接続すると、スイッチを切にしても器具が消灯しないことがあります。
- ・器具の近くでは、ラジオやテレビなどの音響、映像機器に雑音が入る場合があります。
- ・この器具の近くでは電子錠などに使用する光高周波方式のリモコンが動作しない場合がごくまれにありますのでご注意ください。
- ・起動方式LB対応の当社ライトコントロールと組み合わせて1%~100%調光できます。

⚠ 安全に関するご注意

- ・一般屋内用器具です。
屋外や水気、湿気のある所では使用しないでください。
絶縁不良による感電の原因となります。
- ・起動方式LB対応以外のライトコントロール遅れ消灯スイッチ・リモコンアダプタと組み合わせて使用しないでください。
火災の原因となります。
- ・壁面（上・下向き）取付専用器具です。
指定方向以外は取り付けないでください。
火災や落下の原因となります。
- ・LEDを直視しないでください。目の痛みの原因となることがあります。

定格電圧	入力電流	消費電力
AC100V	0.09A	8.9W

LED	温白色(3500K 高演色Ra95)	5			品番	
	明るさ:60形電球1灯器具相当	4				LGB80554LB1
器具質量	0.5kg	3	取付板	亜鉛鋼板(t1.6)		
特記事項		2	カバー	ポリカーボネート	透 明	蘭 大 田 和
		1	本 体	アルミダイカスト	ホワイト レザ-サテン塗装	
部番	部品名	材質・素材厚	備 考	パナソニック株式会社		

