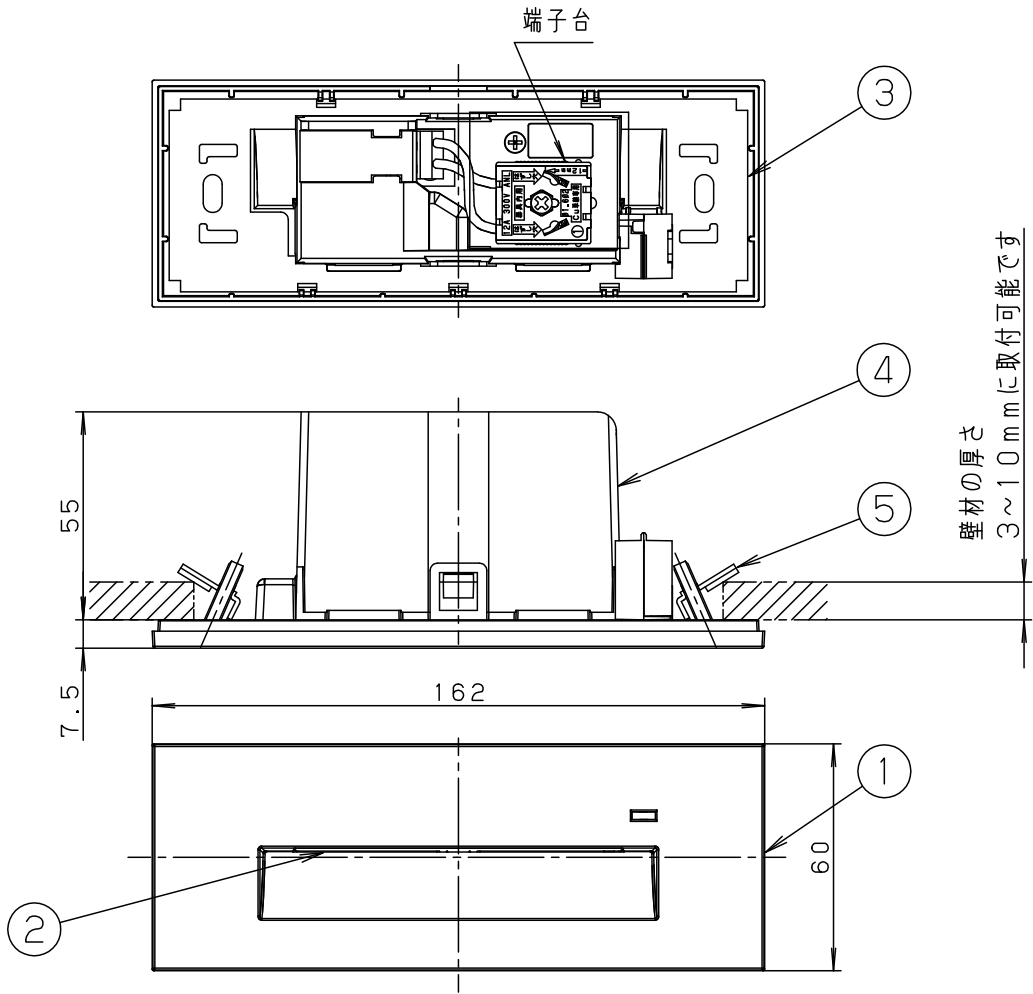


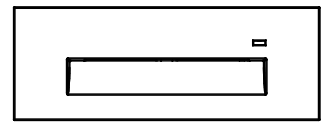
⚠ 注意：商品には寿命があります。詳細はCLX2021AAをご参照ください。



- ・明るさセンサ付
- ・パネルを外す場合はマイナスインドライバーを使用してください。
- ・壁材の厚さが10~18mm以内の場合は、別売のWN3993K020をお求めください。

⚠ 安全に関するご注意

- ・一般屋内用器具です。屋外や水気、湿気のある所では使用しないでください。絶縁不良による感電の原因となります。
- ・壁面取付け専用器具です。右図方向以外は取付けしないでください。火災や落下の原因となります。
- ・器具施工時の埋込深さは60mm以上必要です。
- ・壁面内の斜線範囲に野縁や金属等の障害物がないようにしてください



<使用上のご注意>

- ・はたすスイッチと接続する場合は器具1台につきスイッチ2個まででご使用ください。(3個以上のはたすスイッチと接続すると、スイッチを切にしても器具が消灯しないことがあります)

定格電圧	入力電流	消費電力
AC100V	0.035A	0.7W

LED	電球色 (3000K Ra70) 明るさ：白熱灯5形相当	5	パネルはさみ金具	亜鉛鋼板 (t1.2)		品番 LGBJ71000
		4	ケース	P B T	ホワイト	
器具質量	0.17kg	3	取付金具	亜鉛鋼板 (t1.2)		山 溝 中 口
特記事項		2	カバー	アクリル	透明	
		1	パネル	A B S	ホワイト	
部番	部品名	材質・素材厚	備考	パナソニック株式会社		

