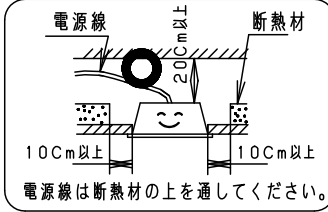


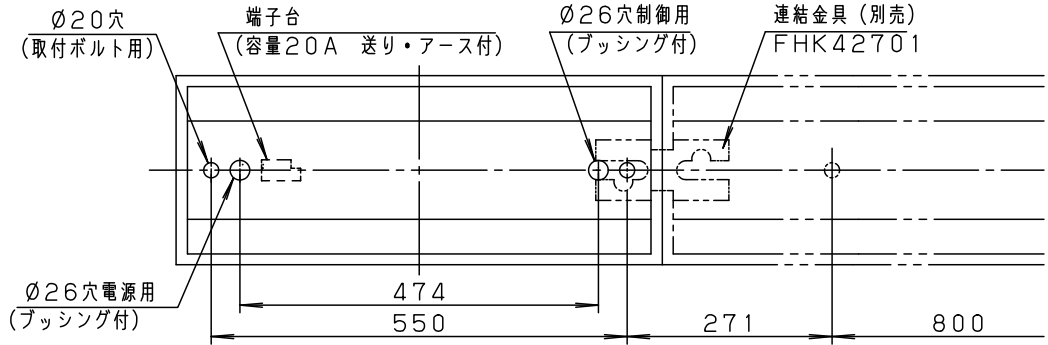
⚠ 注意：商品には寿命があります。詳細はCLX2021BAをご参照ください。

⚠ 安全に関するご注意

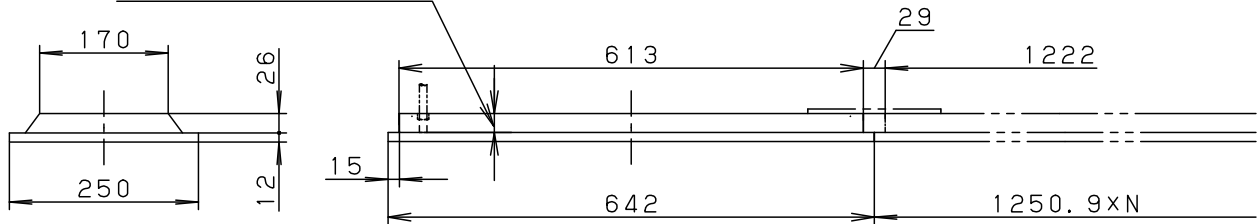
- 一般屋内用器具です。屋外や、水気・湿気のある所では使用しないでください。絶縁不良による感電の原因となります。
- 断熱材、防音材をかぶせて使用しないでください。火災の原因となります。



	起動方式	適合ランプ	定格光束
	PH, PX	FHF16	2100lm/本



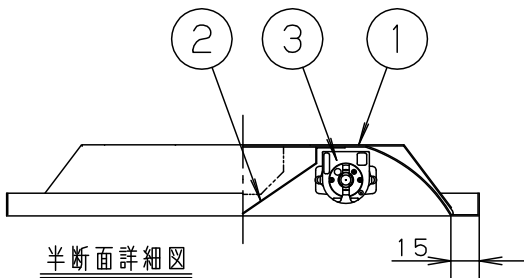
ボルトの引き込み代は天井面から0mm~10mm以下にしてください。



(*) 環境配慮型照明器具です。
器具内電線にはエコ電線、本体などの構造部品にはクロムフリー鋼板を採用しています。また、給電部品ユニットの交換による長寿命化に配慮しています。

<使用上のご注意>

- ・ラジオ、TVや赤外線リモコン方式の機器は照明器具から離してご使用ください。雑音が入ったり、正常に動作しない場合があります。
- ・同時通訳機等の誘導無線をご使用になられる場合、雑音が入る場合があります。事前に確認し、対策を講じてください。
- ・器具内の送り配線はできません。
- ・調光される場合は、別紙説明書(PX-KG)をご参照ください。



埋込穴寸法：
(単体) 220×626
(連結時) 220×(1250.9×N+626)
N=4 feet 器具台数

ホワイト マンセル 1.0G9.6/0.1					品番
適合ランプ	FHF16	5			FSA22701A
W・数	16×2	4	安定器		
器具質量	1.9kg	3	ソケット	ポリカーボネート	NZP101749/53
特記事項		2	反射板	鋼板(t0.4)	高反射白色粉体塗装
		1	本体	鋼板(t0.5)	高反射白色粉体塗装
部番	部品名	材質・素材厚	備考	パナソニック株式会社	

生産終了品
本器具は製造できません