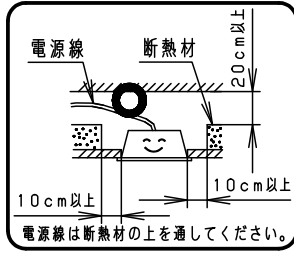


⚠ 注意：商品には寿命があります。詳細はCLX2021BAをご参照ください。

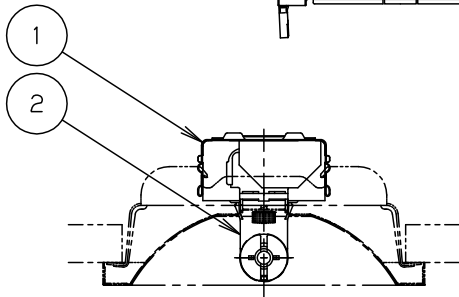
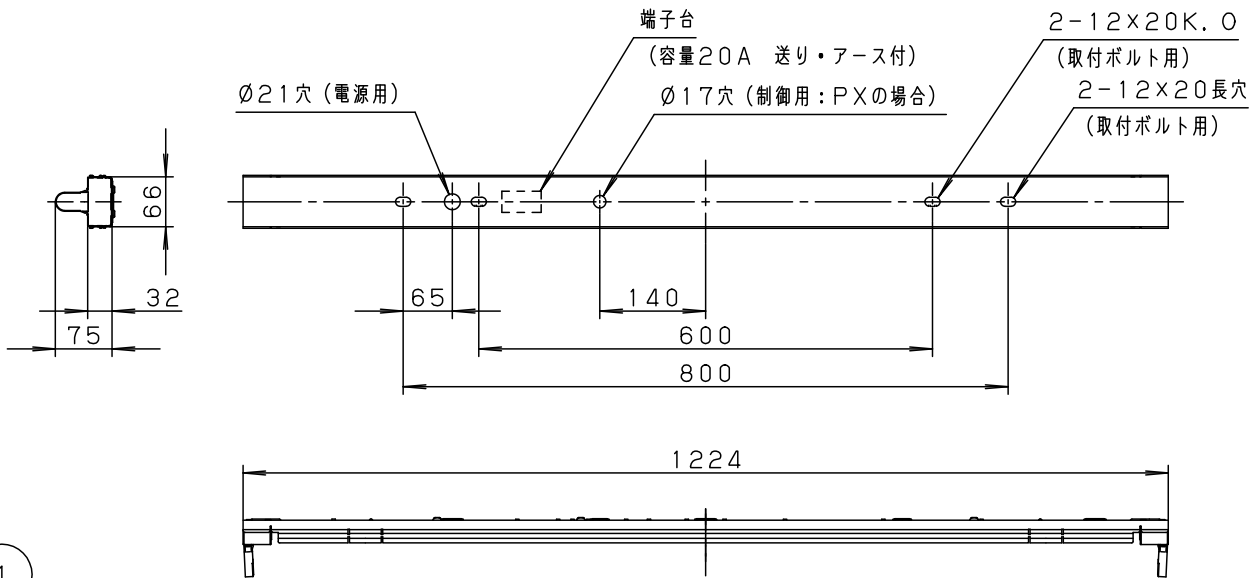
⚠ 安全に関するご注意

- 一般屋内用器具です。屋外や、水気・湿気のある所では使用しないでください。絶縁不良による感電の原因となります。
- 断熱材、防音材をかぶせて使用しないでください。火災の原因となります。



起動方式	適合ランプ	定格光束
PH, PX, PF	FHF32	4950lm/本
PN, PJ		3520lm/本

注) 起動方式毎の光束等注記事項は、別紙起動方式の承認図 (ex. VPH-KG) をご参照ください



断面詳細図

1. この商品は環境配慮型照明器具給電部品ユニットです。器具内電線にはエコ電線、本体などの構造部品にはクロムフリー銅板を採用しています。
2. 単独ではご使用になれません。必ず、適合反射板アダプタセットおよび適合反射板と組み合わせてご使用ください。

<使用上のご注意>

1. ラジオ、TVや赤外線リモコン方式の機器は照明器具から離してご使用ください。雑音が入ったり、正常に動作しない場合があります。
2. 同時通訳機等の誘導無線をご使用になられる場合、雑音が入る場合があります。事前に確認し、対策を講じてください。

・適合反射板アダプタセット及び反射板は下記の通りです。

組合せ品番	品名	本体品番	反射板アダプタ品番	反射板品番
埋込F318BA	下面開放	FSA41990	FSK41670	FSK41690A
埋込F318BA (連結中用)				FSK41691A
埋込F318BA (連結右用)				FSK41692A
埋込F318BA (連結左用)				FSK41693A
埋込F318CA	コンフォート15	FSK41675	FSK41675	FSK41695A
埋込F318MA	マルチコンフォート15			FSK41698A
フリーF312DA	フリーコンフォート		FSK41680	FSK41630A

適合ランプ	FHF32	5				品番
W・数	32×1	4				FSA41990
器具質量	1.3kg	3	安定器			
特記事項		2	ソケット	ポリカーボネート	NZL539344	<b>生産終了品</b> 本器具は製造できません
		1	本体	亜鉛鋼板 (t0.5)		
	部番	部品名	材質・素材厚	備考	パナソニック株式会社	

単位：mm 第三角法 (JIS A-4)

FSA41990-K1

