

⚠ 注意：商品には寿命があります。詳細はCLX2021BAをご参照ください。

 FHF32 FLR40S (7/36) FL40S (SS/37)	起動方式	推奨ランプ	定格光束
	VPH	FHF32 FLR40S (7/36) FL40S (SS/37)	注)

注) 起動方式等の光束等注記事項は、別紙起動方式の承認図 (ex. VPH-KG) をご参照ください。

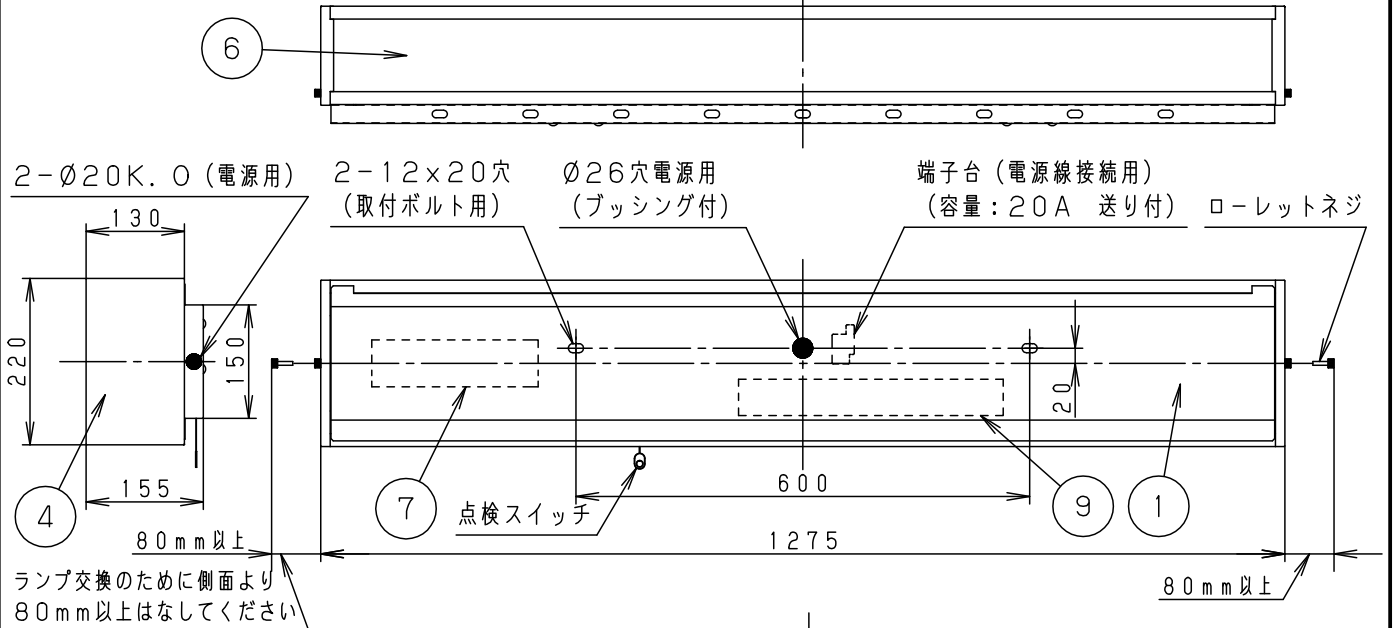


階段通路誘導灯

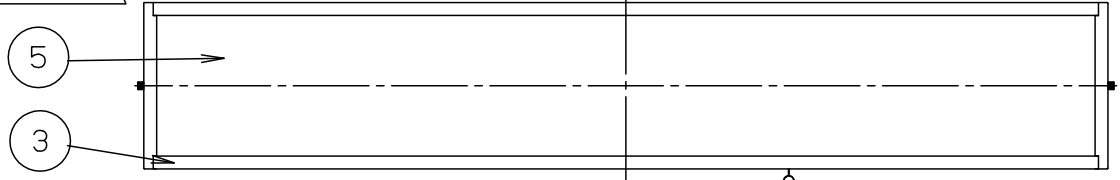
型式認定番号
3AF-1020

建築基準法型
非常用照明器具

評定番号
LAFX-02



(正面図)



建設省告示第1830号に定める事項

電球の種類	ソケットの材質	照明器具内の電線の種類	非常用電源
蛍光灯	ポリプロピレン テフロン樹脂	架橋ポリエチレン絶縁電線	電源内蔵型

[使用上のご注意]

- 文字の種類は別図の階段標示灯文字図面 (T4AC11088-K) をご参照下さい。丸ゴシック体、ゴシック体の2種類を用意しております。文字の組合わせと共にご指示ください。
- この器具は天井直付できません。
- 3面ガラスパネル付。正面のガラスのみカスミ模様 (乳白) となっています。
- この器具は、防虫構造をとっておりません。

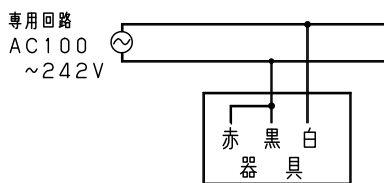


安全に関するご注意

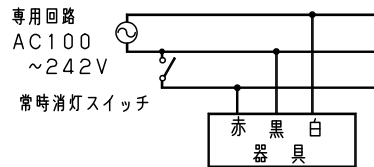
- 一般屋内用器具です。屋外や、水気・湿気のある所では使えません。絶縁不良による感電の原因となります。
- 壁面取付専用器具です。点検スイッチが下になる方向にお取付ください。指定方向以外及び天井面取付できません。落下の原因となります。

結線図

常時に蛍光灯を消灯しない場合



常時に蛍光灯を消灯する場合の例



* 階段通路誘導灯として使用する場合は、誘導灯信号装置等を用い、自動火災報知設備の動作と連動させてください。詳細は信号装置の承認図をご参照ください。

		9	安定器				
		8	ソケット	PBT樹脂	NZ0132		
		7	蓄電池	7.2V, 3000mAh	FK748	充電電流	135mA
クールホワイト マンセル 10Y9/0.5		6	パネル	ガラス (t4)	カスミ模様 (透明)	非常時光束	2110lm
適合ランプ	FHF32EX-N-H	5	パネル	ガラス (t4)	カスミ模様 (乳白)	品番	FSF42855N
W・数	常時: 32x2 非常時: 32x1	4	エンドカバー	ASA樹脂	クールホワイト メラミン塗装	電池内蔵型	
器具質量	11.6kg	3	枠	アルミ押出材			
特記事項		2	反射板	鋼板 (t0.6)	ホワイト		<div style="border: 1px solid black; padding: 2px;"> 生産終了品 本器具は製造できません </div>
		1	本体	鋼板 (t0.8)	ホワイト		
		部番	部品名	材質・素材厚	備考	パナソニック株式会社	

L 0 2

単位: mm 第三角法 (JIS A-4)

FSF42855N-K2

