

⚠ 注意：商品には寿命があります。詳細はCLX2021BAをご参照ください。

**安全に関するご注意**

- 一般屋内用器具です。屋外や、水気・湿気のある所では使用しないでください。絶縁不良による感電の原因となります。
- 壁面取付専用器具です。点検スイッチが下になる方向に取り付けてください。指定方向以外及び天井面取付できません。落下の原因となります。



階段通路誘導灯

型式認定番号  
3AL-1039



建築基準法型  
非常用照明器具

認定番号  
LALH-02



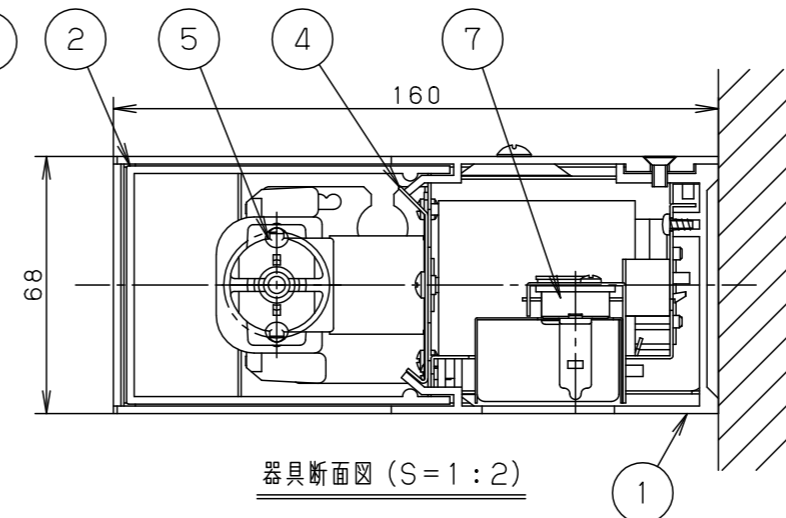
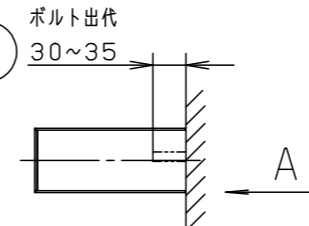
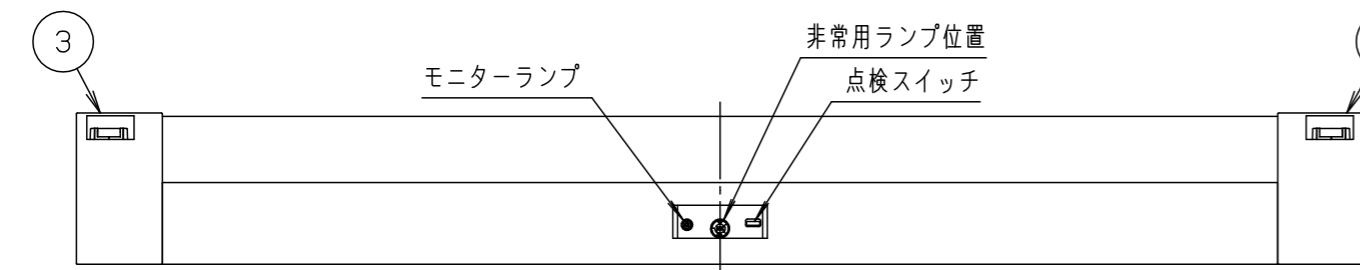
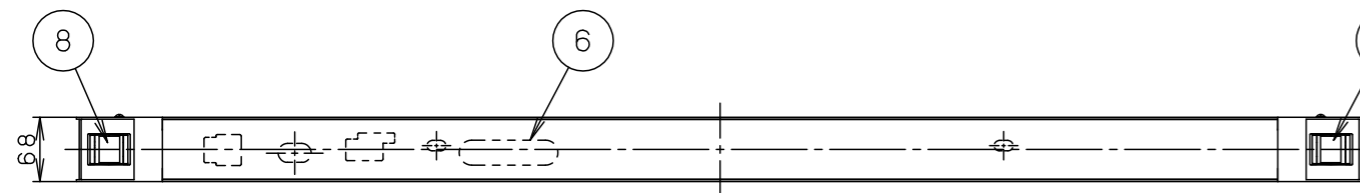
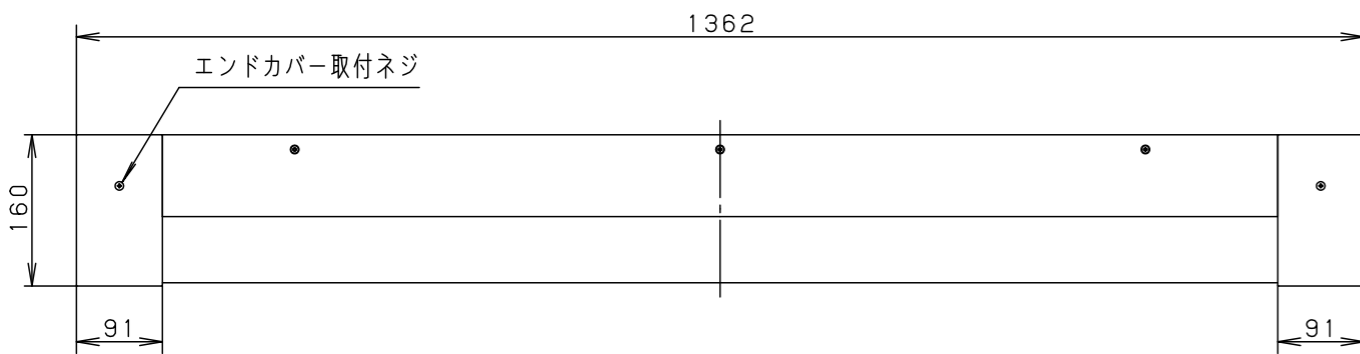
起動方式	適合ランプ	定格光束
PX	FHF32	4950lm

建設省告示第1830号に定める事項

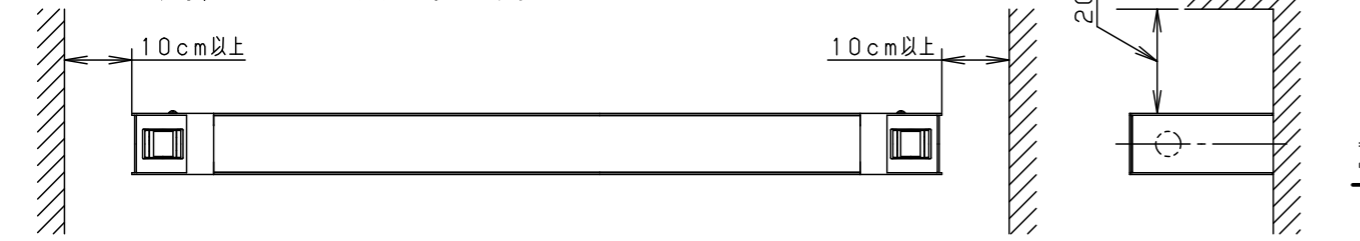
電球の種類	ソケットの材質	照明器具内の電線の種類	非常用電源
白熱灯	ポリフェニレンサルファイド樹脂	けい素ゴム絶縁電線	電源内蔵型

<使用上のご注意>

1. この器具は、熱線センサ付段調光タイプです。
2. センサに関する詳細は別紙説明書 (FYY44030J-KG) を参照ください。
3. ラジオ、TVや赤外線リモコン方式の機器は照明器具から離してご使用ください。雑音が入ったり、正常に動作しない場合があります。
4. 同時通訳機等の誘導無線をご使用になられる場合、雑音が入る場合があります。事前に確認し、対策を講じてください。
5. 電源穴と取付穴は、器具中心より上下に振り分けられていますのでご注意ください。
6. 調光器など外部機器による調光はできません。

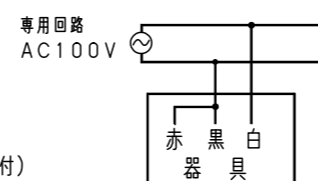


注) 天井面とは20cm以上、側面とは10cm以上離してください。器具取付、ランプ交換に必要な寸法です。

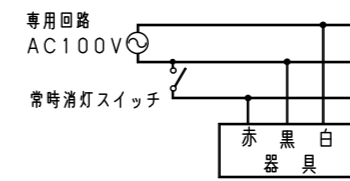


結線図

常時に蛍光灯を消灯しない場合



常時に蛍光灯を消灯する場合の例



\* 階段通路誘導灯として使用する場合は、誘導灯信号装置等を用い、自動火災報知設備の動作と連動させてください。詳細は信号装置の承認図をご参照ください。

部番	部品名	材質・素材厚	備考
1	本体	アルミ押出し	シルバーメタリック塗装
2	カバー	アクリル (t2.0)	乳白
3	エンドカバー	鋼板 (t2.0)	シルバーメタリック塗装
4	反射板	TM材 (t0.8) (塗装亜鉛鋼板)	ホワイト
5	ソケット	PC樹脂	NZP101753
6	蓄電池	4.8V, 3000mAh	FK840
7	非常用ソケット		NZ08094
8	センサ		熱線センサ
9	安定器		

適合ランプ：下表参照

W・数：下表参照

器具質量：7.6kg

	常時	非常時
適合ランプ	FHF32EX-N-H	JE4.8V13形
W・数	32W×1	13W×1

定格電圧	AC100V
入力電流	0.53A
消費電力	50W

特記事項：

**生産終了品**

この器具は生産終了につき製造することができません

**SmartArchi**

品番：FYY44030J

図番：FYY44030J-K1

尺度：1:2, 1:8

作成日：2017.6.1

作成  
片岡

パナソニック株式会社

単位mm (A3)

( )

