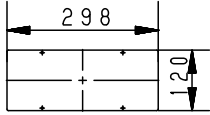


⚠ 注意：商品には寿命があります。詳細はCLX2021WAをご参照ください。

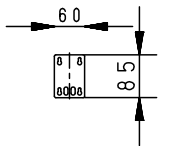
⚠ 安全に関するご注意

- ・一般屋内専用器具です。屋外、水気や湿気のある所では使用しないでください。絶縁不良による感電の原因となります。
- ・パイプ吊下げ専用器具です。適合パイプ径 (φ34~φ48.6) 以外への取付は、落下の原因になります。
- ・最小照射距離、最少離隔距離を守ってご使用ください。照射面、又は近接物が可燃物の場合、過熱による発火、火災の原因になります。
- ・定格100V、1回路あたり20A以下でご使用ください。20Aを超える連結使用は、火災感電の原因になります。
- ・器具間の電源送り結線は、圧着接続子で接続後、フッ素樹脂テープ等で確実に絶縁処理を行ってください。(接続子、フッ素樹脂テープは別途)
- ・ランプは必ず適合の低封入圧ランプ (P付) をご使用ください。指定外のランプの使用は、ランプ破裂によるけがの原因になります。

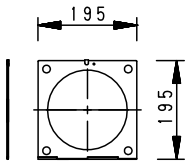
【付属品】



連結カバー (1枚付属)



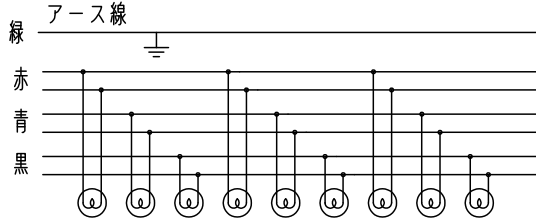
連結板 (2枚付属)



フィルタホルダ (スチール、9枚付属)

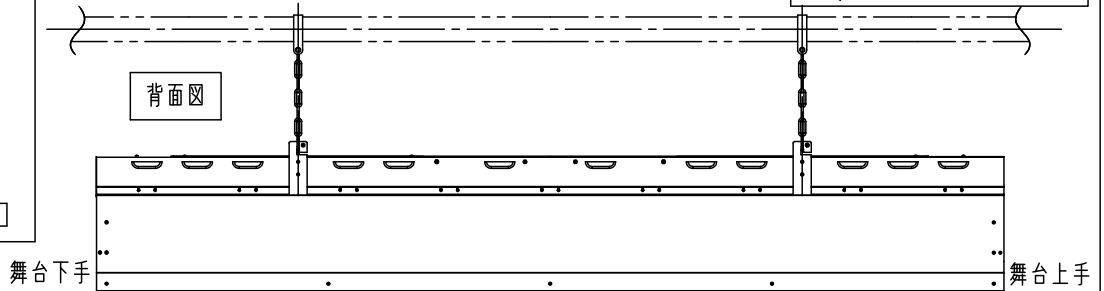
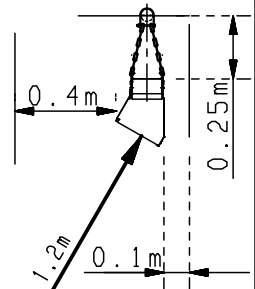
配光データ (1灯のみ点灯)

K0119392 (200Wランプ時)
K0119393 (130Wランプ時)



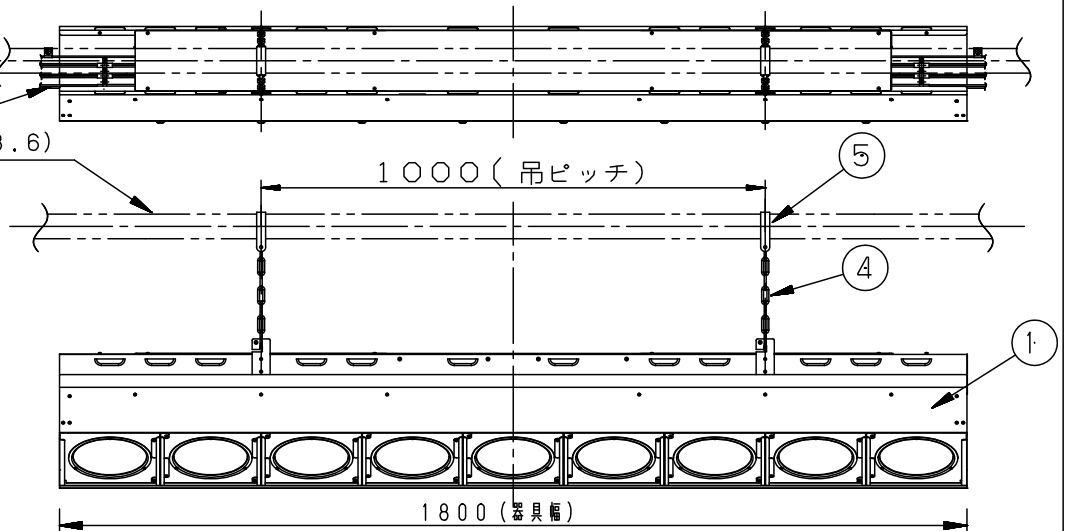
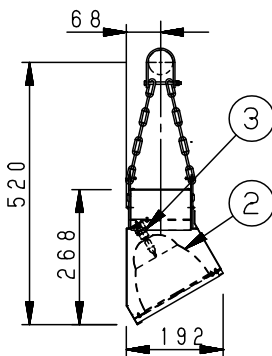
配線図 (3回路配線)

最小照射距離と、最小離隔距離
温度が60℃に達する距離



電源送り用電線 (左右)

適合パイプ (φ34~φ48.6)



<ご使用上の注意>

- ・ランプは別売です。
- ・周囲温度40℃以下でご使用ください。
- ・連結用器具単独では、電源が取れないため使用できません。必ず電源取口用器具と組み合わせてご使用ください。

| | | | | | | |
|---------------|---|----|------|---------------|--------------------------|--|
| 適合ランプ (別売) | ミニハロゲン電球 JD100V85W・NP/E JD100V130W・NP/EN JD100V200W・P/EN | 5 | 吊金具 | 鋼板 (t=3.2) | ブラック3分艶有り仕上 N1 (DA07) | 品番 NQ 34040 ミニハロゲンポーターライト (連結用) |
| W・数 | 最大200W × 9 | 4 | チェーン | 鋼線 (φ3.8) | 黒色メッキ | |
| 器具質量 | 15.4kg | 3 | ソケット | 磁器 | NZ08205 (E11) | 正 櫻 木 井 |
| 特記事項 | | 2 | 反射鏡 | アルミ板 (t=0.8) | サンドショット仕上 | |
| | | 1 | 本体 | カラー鋼板 (t=0.8) | ブラック半艶消し仕上 N1 (DA07) | |
| | | 部番 | 部品名 | 材質・素材厚 | 備考 | パナソニック株式会社 |

