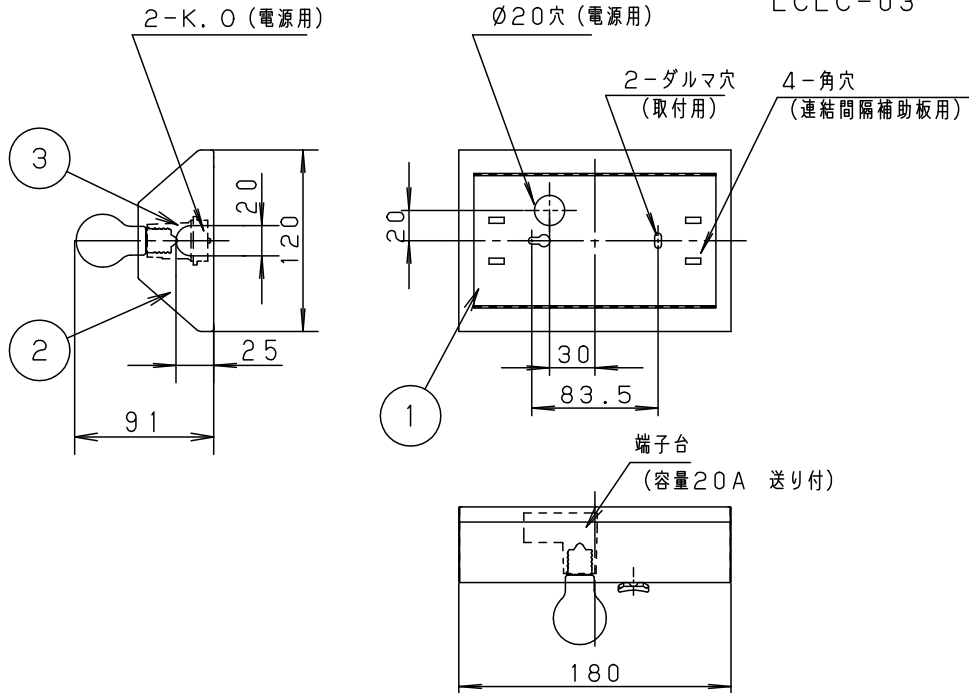


⚠ 注意：商品には寿命があります。詳細はCLX2021BAをご参照ください。

建築基準法型
非常用照明器具
評定番号
LCLC-03



- 注 1) この器具は、非常時ミニクリプトン電球36W1灯のみ点灯します。常時は、消灯しています。
 2) 非常灯の電源電圧は、100V専用です。
 3) 非常用専用回路には、スイッチを設けないでください。
 4) 非常用電源線は、 $\phi 1.6$ 、 $\phi 2.0$ 単線以外接続できません。
 5) 反射板の取付は、ラッチになります。

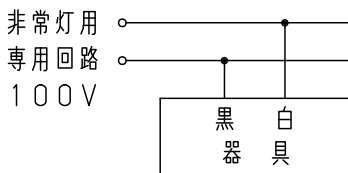
建設省告示第1830号に定める事項

電球の種類	ソケットの材質	照明器具内の電線の種類	非常用電源
白熱灯	フェノール樹脂	なし	電源別置型

適合品は下記の承認図をご覧ください。

	適合品番
ガード	—
吊具	—
キャノピスイッチ	—
吊具アダプタ	—

結線図



*この器具は環境配慮型照明器具です。
器具内電線にはエコ電線、本体などの構造部品はクロムフリー鋼板を採用しています。

⚠ 安全に関するご注意

- 一般屋内用器具です。屋外や、水気・湿気のある所では使えません。絶縁不良による感電の原因となります。

K0-ISS6-40

ホワイト マンセル 1.0G 9.6/0.1							
適合ランプ	ミニクリプトン電球	5					品番
W・数	36×1 (非常時)	4					FK41001J
器具質量	0.3Kg	3	非常用ソケット	フェノール	NZ30027		
特記事項		2	反射板	鋼板 (t0.4)	高反射白色粉体塗装		生産終了品 本器具は製造できません
		1	本体	亜鉛鋼板 (t0.4)			
部番	部品名	材質・素材厚	備考	パナソニック株式会社			

