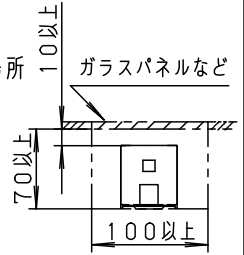


⚠ 注意：商品には寿命があります。詳細はCLX2021JAをご参照ください。

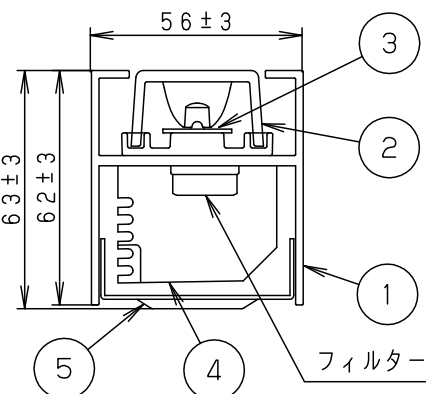
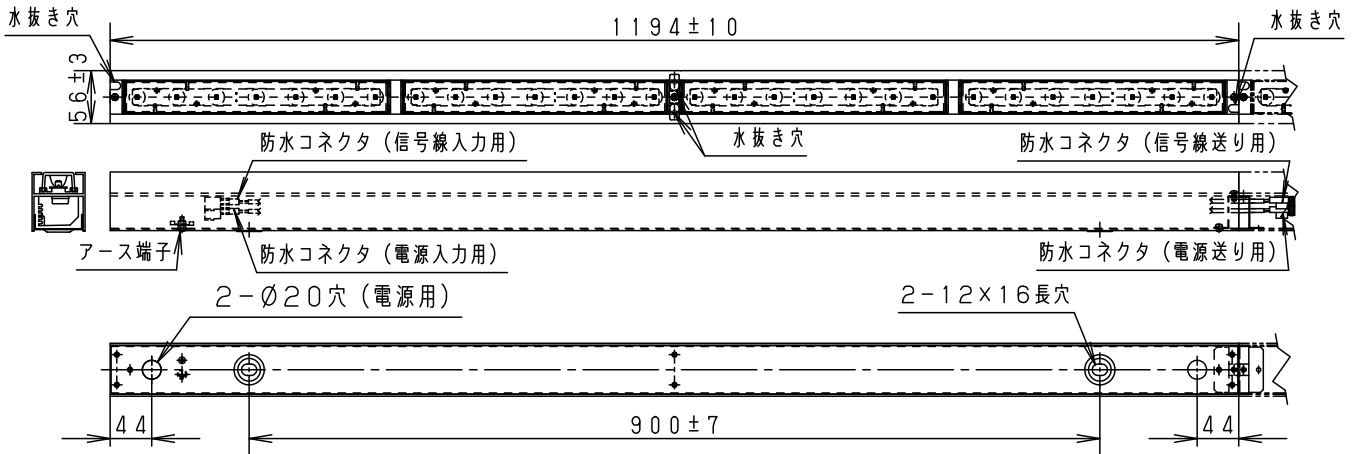
⚠ 安全に関するご注意

- この器具は一般屋外用（防湿・防雨型）器具です。ただし、次の場所では使用しないでください。落下・感電・火災の原因となります。
 - ・建物の屋上・山稜・橋梁などの風の強い場所
 - ・屋内プールなどの塩素雰囲気さらされる場所
 - ・浴室やサウナなどの常時高温・高湿度になる場所
 - ・器具上部に積雪する場所
 - ・温泉地などの腐食性ガスが発生する場所
 - ・振動の強い場所
 - ・沿岸地帯など潮風による塩害を受ける場所
 - ・大雨等で冠水する場所
- この器具は据置器具です。右図のように密閉にして取り付ける場合10mm以上距離を離してください。また、溝に取り付ける場合は、溝幅を100mm以上確保してください。異常温度上昇によるLEDの早期不点・火災の原因となります。
- 器具の取り付けは据置専用です。壁面・天井に取り付ける場合は、加工にて対応します。



(使用上のご注意)

- 器具が点検・交換できない場所には設置しないでください。点検できる設置場所（納め方）であること、高所設置時の点検設備（ゴンドラなど）があることを確認した上で、設置計画をしてください。
- LEDにはバラツキがあるため、同一品番商品でも発光色、明るさが異なる場合があります。予めご了承ください。
- 照射面の状態により、色バラツキが目立つ場合があります。予めご了承ください。
- 電源電圧の変動やひずみの影響により、チラツキが生じることがあります。予めご了承ください。
- 取付台の切断端面部に初期赤錆が発生しますが、耐食性に問題ありません。詳しくは別紙承認図『Zn-Al系合金メッキの特性について』（図番：T4AA20120-K*）をご覧ください。



側面拡大図

適合部品	
エンドカバー	NNY28566
電源ケーブル	NNY28504
中継ケーブル	NNY28505
信号線ケーブル	NNY28564
信号線中継ケーブル	NNY28565
角度調整金具	NNY28557
取付金具・ペグ	NNY28558

定格

定格電圧	AC100V	AC200V	AC242V
入力電流	0.248A	0.128A	0.108A
消費電力	24.2W	24.2W	24.4W
周波数	50Hz/60Hz共用		

器具光束 2180lm

* 連結方法や接続台数、適合調光器の詳細はNNY21550-KA*をご参照ください。

配光	広角タイプ	5	取付台	鋼板 (t1.0)	Zn-Al系合金メッキ	品番
LED	電球色 (3000K)	4	電源ユニット			防湿・防雨型
器具質量	3.9kg	3	LEDユニット		LED7個 x4	NNY21556LZ9
特記事項		2	レンズ	アクリル樹脂		生産終了品 本器具は製造できません
		1	本体	アルミ押し出し	シルバーアルマイト仕上 艶消し	
	部番	部品名	材質・素材厚	備考	パナソニック株式会社	

