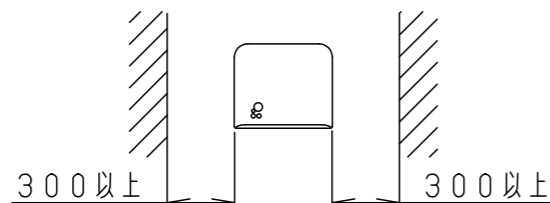


**安全に関するご注意**

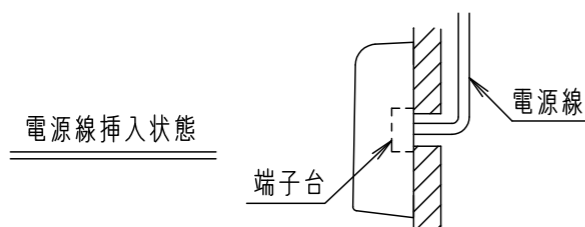
- 一般屋内用器具です。  
直射日光の当たる場所、湿気の多い場所、振動の強い場所、雨水のかかる場所、風の強い場所、腐食性ガスの発生する場所では使用しないでください。落下・感電・火災の原因となります。
- 壁面取付専用器具です。  
指定以外の取り付けはしないでください。落下・感電・火災の原因となります。

<使用上のご注意>

- ・カバーの取り付けの際には、ネジを締めるためドライバーが必要です。左右両側に300mm以上余裕を設けてください。



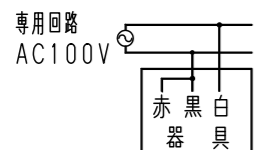
- ・この器具には電源線収納スペースがありませんのでご注意ください。



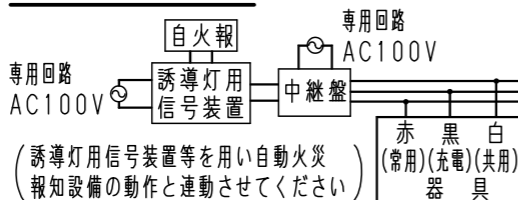
- ・この器具をボックスカバーに直付される場合は器具用カバーをご使用ください。
- ・ラジオ、TVや赤外線リモコン方式の機器は照明器具から離してご使用ください。雑音が入ったり、正常に動作しない場合があります。事前に確認し、対策を講じてください。
- ・この器具は、常時連続点灯して使用してください。常時消灯して使用される場合は、事前に所轄消防署の了解を得てください。

**結線図**

常時連続点灯する場合



常時消灯する場合の例



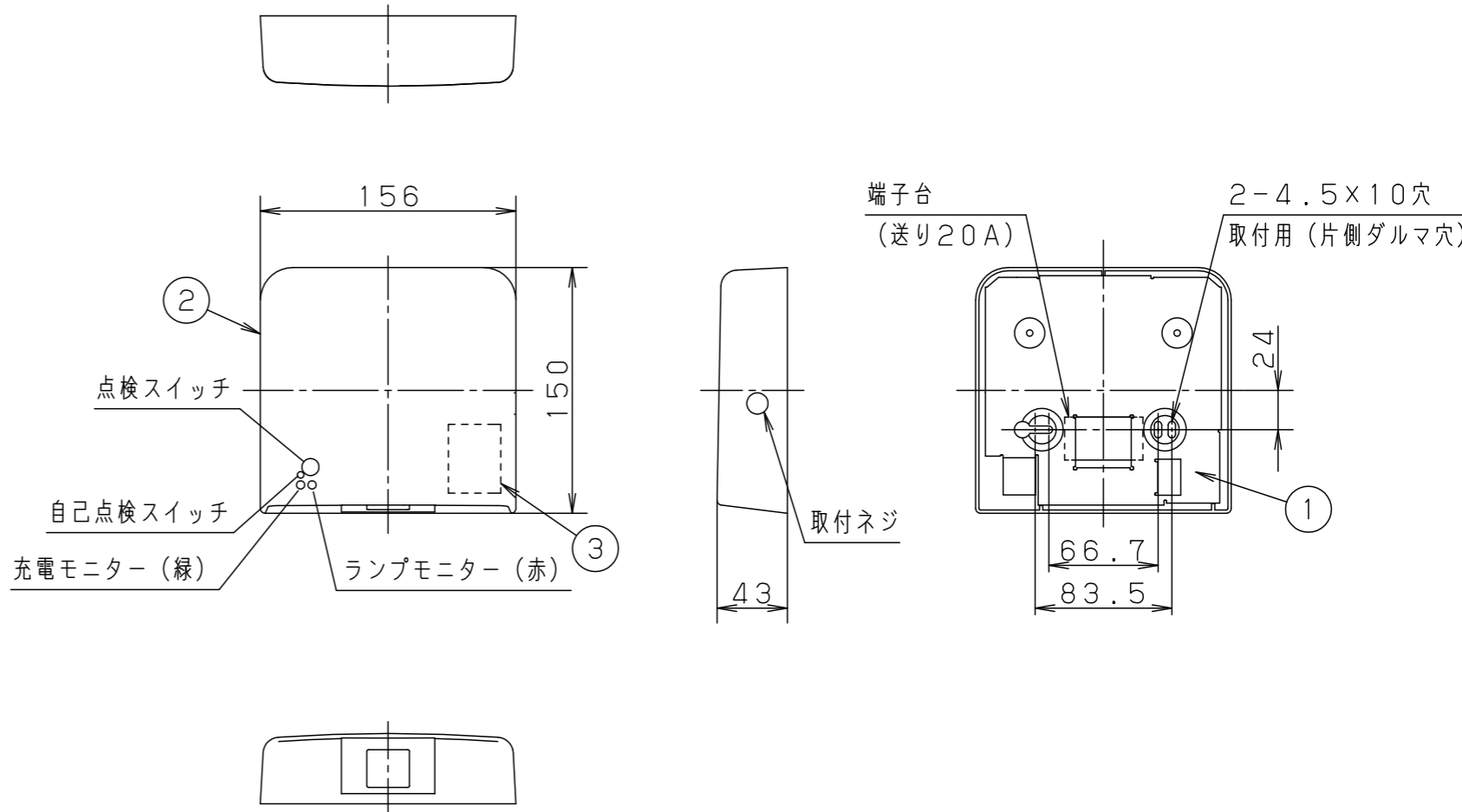
**自己点検機能付**

自己点検スイッチを数秒長押しすると、自動的に定格時間非常点灯し、蓄電池の状況を自己点検し、結果をLED（緑）にて表示させます。



客席誘導灯

型式認定番号  
4AE-1006



定格値	
定格電圧	AC100V
入力電流	0.040A
消費電力	1.9W

クールホワイト	マンセル	10Y9/0.5	6						
LED	FK91170J (LED内蔵)		5						
W・数	常時・非常時：1W×1		4						
器具質量	0.55kg		3	蓄電池	2.4V700mAh	FK729			
特記事項			2	カバー	ポリカーボネート	クールホワイト			
			1	本体	亜鉛鋼板 (t0.8)				
部品番	部品名	材質・素材厚	備考				単位：mm	第三角法	
							パナソニック株式会社		