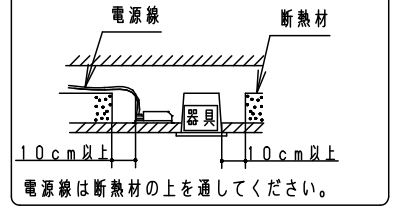


⚠ 注意：商品には寿命があります。詳細はCLX2021HAをご参照ください。

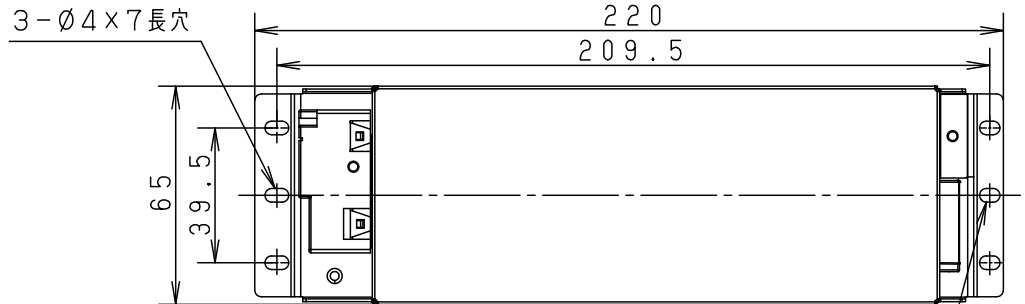
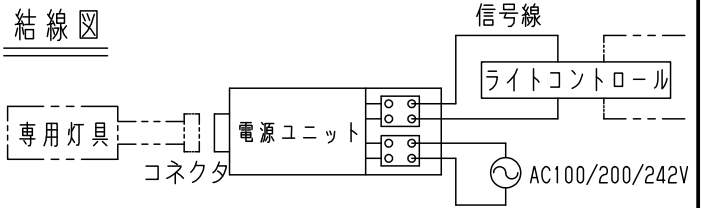
⚠ 安全に関するご注意

- 一般屋内用器具です。下記のような場所では使用しないでください。  
故障や絶縁不良による火災・感電の原因となります。
  - ・直射日光の当たる場所。
  - ・器具背面より雨の吹き込みや水滴のかかる場所。
  - ・振動のある場所。
  - ・サウナや浴室など高温又は多湿になる場所。
  - ・腐食性ガスの発生する場所。
  - ・天井内の湿度が高く結露の恐れのある場所。
- 天井埋込み専用器具です。傾斜天井や補強のない天井には取付けないでください。  
指定外取付は、火災・落下の原因となります。
- 断熱材、防音材をかぶせた状態で使用しないでください。  
過熱による火災の原因となります。
- 住宅の断熱施工天井には使用できません。

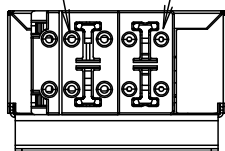
断熱材・防音材・造営材等との空間については組み合わせる灯具の承認図・施工説明書を参照してください



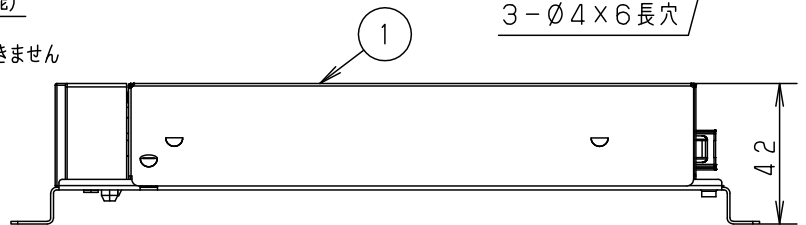
	電源品番	出力電流	出力電圧
調光	NTS90355 LJ9	0.165A	148.0V
非調光	NTS90355 LE9		



アース付端子台 (送り付)  
20A以下



調光信号線用端子 (送り可能)  
起動方式LE9のものは、  
調光線を接続しても調光できません



- (注) 1. このLED電源ユニットは、別売の専用灯具と合わせてご使用ください。  
専用の灯具はカタログ又は承認図などでご確認ください。
2. このLED電源ユニットを専用灯具の埋込穴から天井内へ通過させることが可能かどうかは、  
組み合わせる灯具によって異なります。詳しくは専用灯具の承認図を参照ください。
3. 本LED電源ユニットの入力電力・電流は、灯具によって異なります。  
詳細は専用灯具のカタログ又は承認図などでご確認下さい。
4. 起動方式LJ9の場合、当社調光器と組み合わせると約1%~100%の調光ができます。  
調光器との組み合わせについては別紙 **XNDLJ9-KG\*** をご参照ください。
5. 停電復帰後、および停電復帰後の調光操作時にまれに不点となる場合があります。  
その際は電源を入れ直してください。

入力電圧	AC100/200/242V	5				品番 LED電源ユニット NTS90355
周波数	50/60Hz	4				
器具質量	0.4kg	3				姫 松 田 田
		2				
		1	LED電源ユニット			パナソニック株式会社
部番	部品名	材質・素材厚	備考			

