

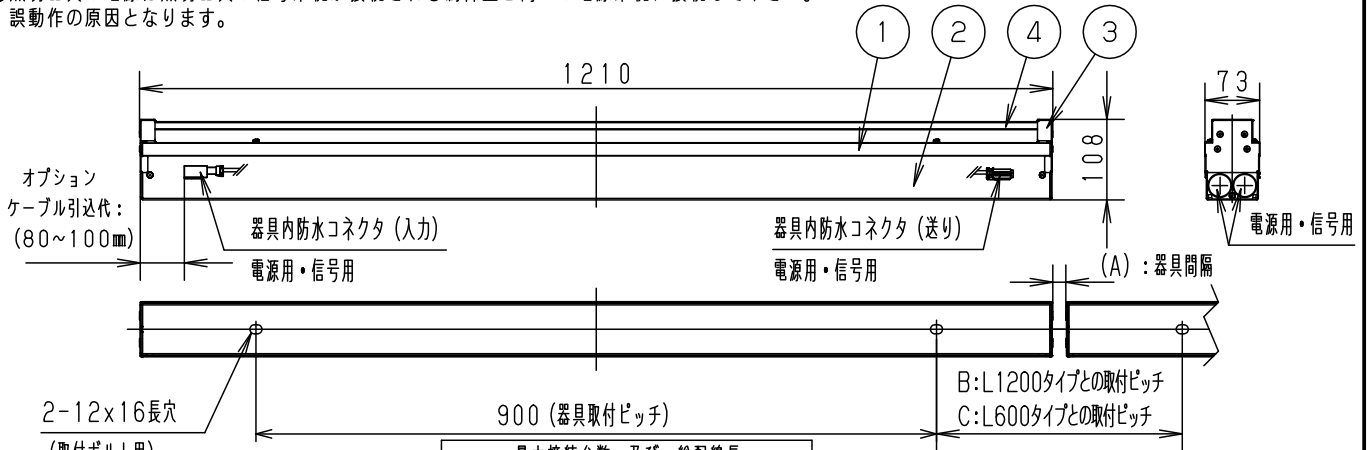
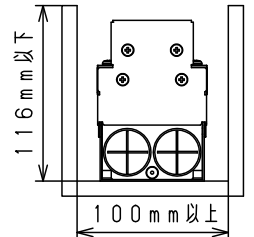
⚠ 注意：商品には寿命があります。詳細はCLX2021CAをご参照ください。

**安全に関するご注意**

- 一般屋外用器具（防雨型）です。ただし、次の場所では使用しないでください。
  - 耐風速60m/s仕様です。適用条件以外では使用しないでください。器具落下の原因となります。
  - 落下・感電・火災の原因となります。
  - 浴室やサウナなど常時高温・高湿度となる場所
  - 大雨などで冠水する場所
  - 高架上など振動や衝撃の多い場所
  - 粉塵の多い場所
  - 温泉地など腐食性ガスの発生する場所
  - 屋内プールなど塩素を使用する場所
- 屋外での取付方向は上向き（±30°）のみです。上向き以外の設置は、浸水による感電・火災の原因となります。
- 器具の取付けはM10ボルトを使用し、緩み止めに留意した施工法（ダブルナット、緩み止めナットの使用など）で施工してください。取付けに不備があると落下の原因となります。
- 橋の上では取付面全体を支持できる場所以外では使用しないでください。器具落下の原因となります。
- 人に踏まれるなど過剰な力が加わる恐れのある場所には取付けしないでください。火災・感電の原因となります。
- 草や木等で器具が覆われるような場所では使用しないでください。火災の原因となります。
- 落ち葉など、異物が器具に堆積するような場所では使用しないでください。火災の原因となります。
- 必ず適合オプションを使用してください。火災・感電の原因となります。

**＜使用上のご注意＞**

- 点検できる設置場所（納め方）であること、高所設置時の点検設備（ゴンドラなど）があることを確認した上で設置計画をしてください。
- 施工作業を十分に考慮して造営材と器具とのスペースを確保してください。溝に取付ける場合は、右図の空間を設けてください。適合中継ケーブルを使用する場合は、下記の器具間隔・取付ピッチを設けてください。取付ピッチによって器具外にケーブルが余りますので、余長分の配線スペースを確保してください。
- 器具を並行に設置する場合は、器具間を30cm以上離してください。過熱による故障の原因となります。
- LEDにはバラツキがあるため、LEDユニット内のLED個々及び同一品番・シリーズ品番で発光色、明るさが異なる場合があります。あらかじめご了承ください。
- 本器具は赤・緑・青・白4色のLEDを使用しており、各色の光色減退には差があります。このため4色を任意に混ぜた場合は、色が経年と共に変化します。あらかじめご了承ください。
- 壁面に近づけて設置する場合、照射面に色むらが生じる場合があります。あらかじめご了承ください。
- 落雷から器具を保護するためにサージ保護機器の設置を推奨します。
- 周囲温度は、-20～35℃でご使用ください。
- パネル部への積雪は除去してご使用ください。器具光束低下の原因となります。
- DMX512信号系統は、本商品とその他の照明器具とを分けて使用してください。本商品に自動アドレス設定機能があるため、他の照明器具が動作しない原因になります。
- 適合信号ケーブルのシールドは1か所で制御盤に接地してください。誤動作の原因となります。
- 照明器具の電源は照明器具の信号系統が接続される制御盤と同一の電源系統に接続して下さい。誤動作の原因となります。



適合信号ケーブル（シールド付き）  
KPEV-S相当0.3mm<sup>2</sup>~0.9mm<sup>2</sup> 2ペア

DMX制御ch数 16ch

光源寿命 40,000h

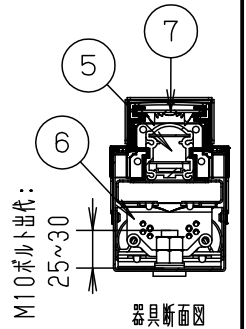
|      |             |        |        |
|------|-------------|--------|--------|
| 定格電圧 | AC100V      | AC200V | AC242V |
| 入力電流 | 0.54A       | 0.27A  | 0.22A  |
| 消費電力 | 53.6W       | 52.7W  | 52.6W  |
| 周波数  | 50Hz/60Hz共用 |        |        |

| 最大接続台数 及び 総配線長 |  |
|----------------|--|
| 電源系統           | AC100V：最大16台<br>AC200V：最大31台<br>AC242V：最大31台 |
| 信号系統           | 最大31台  |
| 総配線長           | 最大 200 m（電源・信号系統とも）                          |
| 器具間配線長         | 最大10 m（電源・信号系統とも）                            |

| 適合オプション（別売）                                 |                      |
|---|----------------------|
| NND26905                                    | ：信号入力ケーブル（L=1000）    |
| NND26906                                    | ：信号中継ケーブル（L=1000）    |
| NND26907                                    | ：電源入力ケーブル（L=1000）    |
| NND26908                                    | ：電源中継ケーブル（L=1000）    |
| NND26996                                    | ：信号中継ケーブル（L=190/連接用） |
| NND26998                                    | ：電源中継ケーブル（L=190/連接用） |
| ※電源中継ケーブル及び信号中継ケーブルの加工品は10mの長さを超えることはできません。 |                      |

・電源ユニット内蔵型

| 中継ケーブル使用時の器具間隔・取付ピッチ | A   | B    | C   |
|----------------------|-----|------|-----|
| 中継ケーブル品番             |     |      |     |
| NND26906             | 30  | 340  | 265 |
| NND26908             | 750 | 1060 | 985 |
| NND26996             | 3   | 313  | 238 |
| NND26998             |     |      |     |



|      |         |   |          |               |                             |  |
|------|---------|---|----------|---------------|-----------------------------|--|
| 器具光束 | 1840 lm | 7 | レンズ      | アクリル樹脂        | 4 個                         | 重耐塩害仕様   |
| LED  | RGBW    | 6 | 電源ユニット   |               | 1 個                         |  |
| 配光   | 狭角タイプ   | 5 | LEDモジュール |               | 4 個                         | 品番<br>(LEDカラー演出用照明器具)<br>(防雨型, L1200タイプ)<br>NND26144 |
| 器具質量 | 6.0kg   | 4 | パネル      | アクリル樹脂        | 透 明                         |  |
| 特記事項 |         | 3 | エンド      | SUS304 (t1.0) | ミディウムグレーメタリック<br>ポリエステル粉末塗装 | 角 波 多 加<br>野 野 藤                                     |
|      |         | 2 | ボディ      | SUS304 (t1.0) | ミディウムグレーメタリック<br>ポリエステル粉末塗装 |  |
|      |         | 1 | フレーム     | アルミ押出材        | ミディウムグレーメタリック<br>ポリエステル粉末塗装 |  |
| 部番   |         |   | 部品名      | 材質・素材厚        | 備 考                         | パナソニック株式会社   |