

⚠ 注意：商品には寿命があります。詳細はCLX2021HAをご参照ください。

LED誘導灯コンパクトスクエア

自己点検機能付
(リモコン対応)

自己点検スイッチを数秒長押し、又はリモコンの点検スイッチを押すと、自動的に定格時間非常点灯し蓄電池の状況を自己点検し、結果をLED（緑）にて表示させます。



C級 通路誘導灯
(床埋込形)

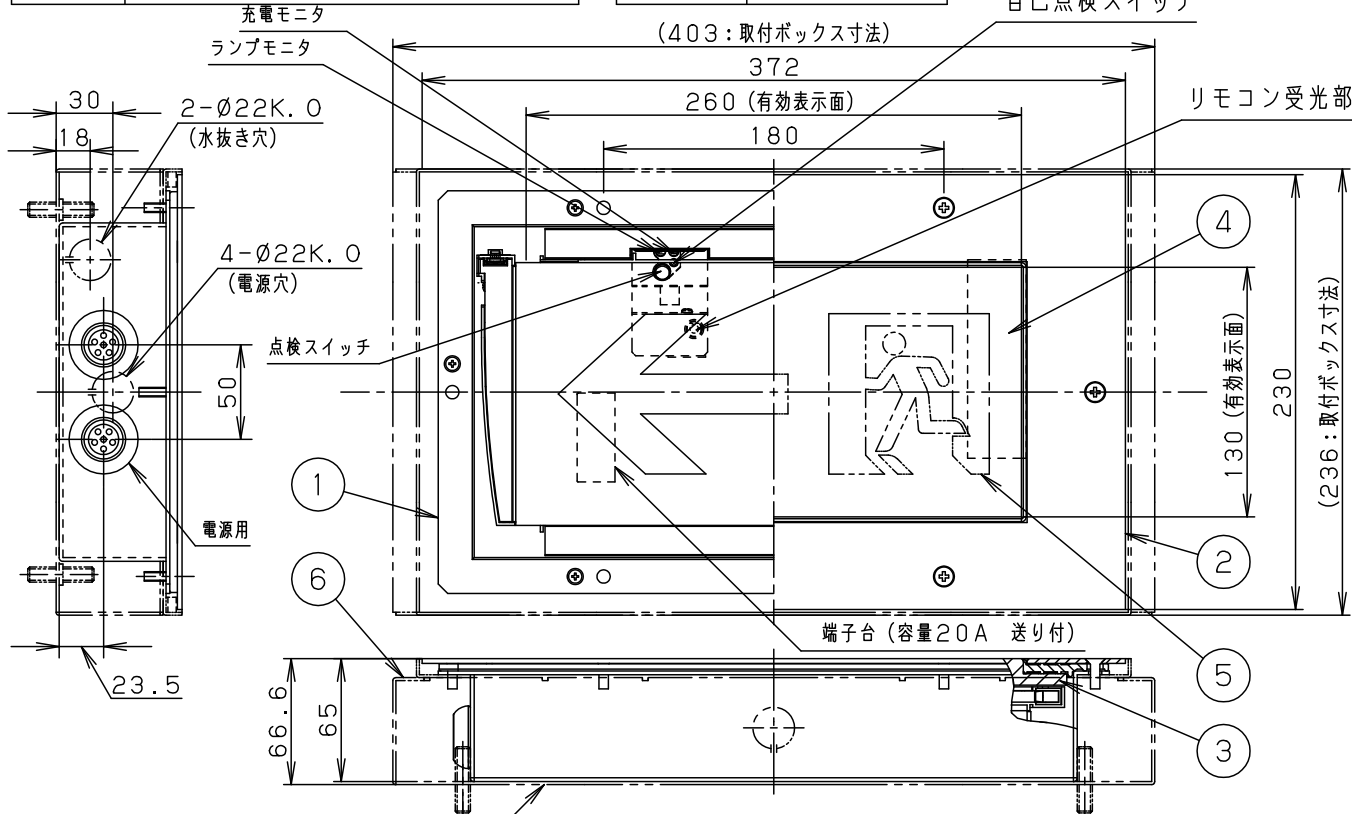
型式認定番号

2AS123-1022

適合品は下記の承認図をご覧ください。

適合品	
表示板	FK10096, FK10097, FK10098
取付ボックス	FK11726 (別売)
リモコン	FSK90910K (チャンネル「1」でご使用ください。チャンネル「2」は非常用照明器具用です。)

誘導灯の区分	C 級
表示面の寸法 (m)	たて × よこ 0.13 × 0.26
表示面の明るさ (カンデラ)	5以上
蓄電池の容量	60分間

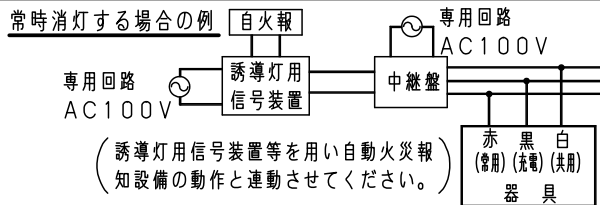


FK11726 (取付ボックス) : 別売

- この器具の取り付けには、取付ボックスが別途必要です。
- 取付ボックス側面の水抜き穴を使って排水工事をしてください。
- この器具の耐静荷重は、1トン/φ50mmまでです。
- この器具は点検スイッチ・自己点検スイッチが外に出ておりません。点検作業は枠、表示板を外して行ってください。
- この器具は、常時、連続点灯して使用してください。常時、消灯して使用される場合は、事前に所轄消防署の了解を得てください。

安全に関するご注意

- この器具は一般屋内専用です。直射日光の当たる場所、雨水のかかる場所、風の強い場所、湿気が多い場所、腐食性ガスの発生する場所、振動の強い場所、外の風やエアコンの冷風が直接当たる場所では使用しないでください。落下・感電・火災の原因となります。
- 金属製車両やフォークリフト等の重量運搬車の通る所には使用しないでください。浸水による感電・火災の原因となります。



定格電圧	入力電流	消費電力	部番	部品名	材質・素材厚	備考	品番
AC100V	0.049A	2.6W	6	取付ボックス		(別売)	品番 電池内蔵型 FW10376
適合ランプ	FK92111 (LED内蔵)		5	表示板		(別売)	
W・数	常時・非常時：1W×2		4	蓄電池	3.6V 700mAh	FK736	
器具質量	6.9kg (表示板含)		3	保護ガラス	強化ガラス (t14)	透明	
特記事項			2	枠	ステンレス鋼板 (t2.5)		渡邊 齊藤
			1	本体	ステンレス鋼板 (t2.0)		
			部番	部品名	材質・素材厚	備考	パナソニック株式会社