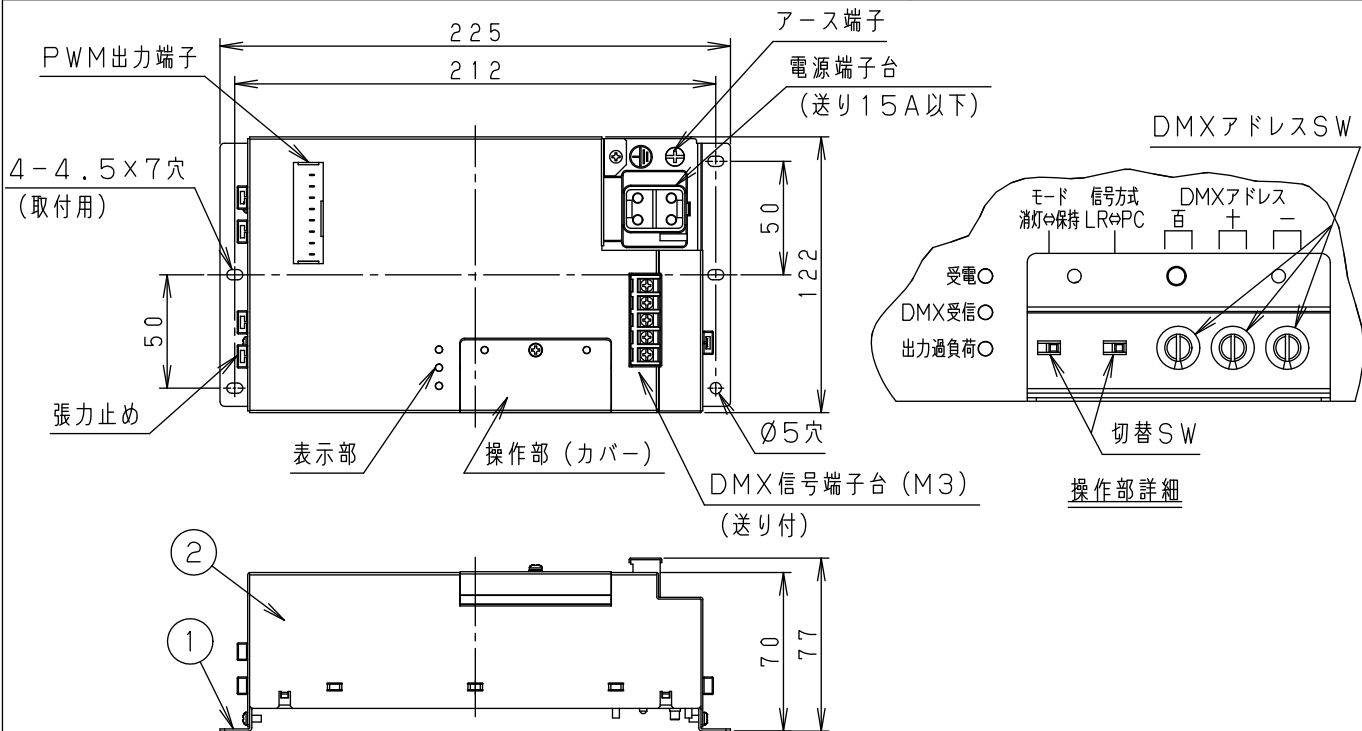


⚠ 注意：商品には寿命があります。詳細はCLX2021XAをご参照ください。



仕様

定格電圧	AC100/200V 50/60Hz共用	PWM信号	DC11V、130mA×4出力
使用環境温度	0~35℃ (結露なきこと)	その他	DMX終端抵抗自動切換え
消費電力	15W以下	DMX端子	IN×1系統、OUT/Thru×1系統 (DMXの送りは最大32台まで)
適合負荷	当社製PWM信号電源ユニット (接続台数 1出力 最大50台)	PWM端子	4系統出力 設定したDMXの先頭アドレスから4ch
適合信号変換インターフェース	下記品番 *1 (1出力の配線長100mの接続台数 1出力 最大10台) (1出力の配線長 50mの接続台数 1出力 最大20台)	操作部	DMXアドレスSW、 信号方式切替SW (LR/PC) *2、 モード切替SW (消灯/保持) *3
適合コントローラ	DMX 操作器	表示部	受電、DMX信号受信、出力信号過負荷異常

- (\*1) ・信号変換インターフェース・LED電球用 (NQL10101)
- ・信号変換インターフェース・LED用 (NQL10111)
- ・信号変換インターフェース・信号線式LED用 (NQL10121) ※PC側のみが適合
- ・信号変換インターフェース・ON/OFF用 (NQL10131)
- ・信号変換インターフェース・アレンジ調色用 (NQL10151)
- ・信号線式LED (LR) 用 (NQL10161)

同一出力内で、適合負荷と信号変換インターフェースの混在はできません。  
信号変換インターフェースの適合負荷はそれぞれの取扱説明書などを参考ください。

- (\*2) 電源ユニットの起動方式によって、切替をしてください。  
信号変換インターフェースの場合は、PCモードに設定してください。  
PWM出力すべての信号が一括で変更されます。
- (\*3) モード切替SWが保持の場合・・・DMX信号断時、直前のPWM信号出力が保持されます  
消灯の場合・・・DMX信号断時は、PWM信号の下限が出力されます

本図面は3枚1組です。1/3

特記事項 付属品：インシュロック 5本	5				品番：NNQ72340K DMX-PWM信号変換器 (4出力)	
	4					
	3					
	2	カバー	メッキ鋼板 (t0.8)		川島 毛利	
	1	本体	メッキ鋼板 (t1)			
器具質量	1.1kg	部番	部品名	材質・素材厚	備考	パナソニック株式会社

単位：mm 第三角法 (JIS A-4)

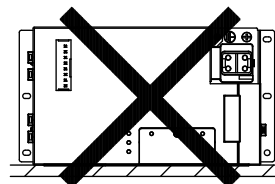
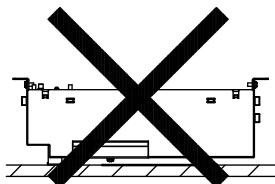
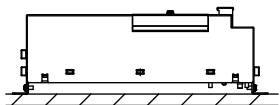
NNQ72340K-K4



⚠ 注意：商品には寿命があります。詳細はCLX2021XAをご参照ください。

### ⚠ 安全上のご注意

- 本器の分解や改造および修理はしない。  
火災や感電の原因になります。
- 施工は取扱説明書にしたがい確実にこなう。  
火災や感電の原因となります。
- 必ず適合負荷を接続可能台数以下で使用する。  
異常発熱や火災の原因となります。
- 天井裏に設置する際には、横転や逆転しないように設置してください。  
(造営材を焦がす原因となります。)
- 断熱材（防音材などの断熱効果のあるものを含む）をかぶせた状態で施工はしない。  
火災の原因となります。
- 屋外、湿気が多い場所、振動のある場所、可燃性ガスの発生する場所では使用しない。  
火災や感電の原因となります。

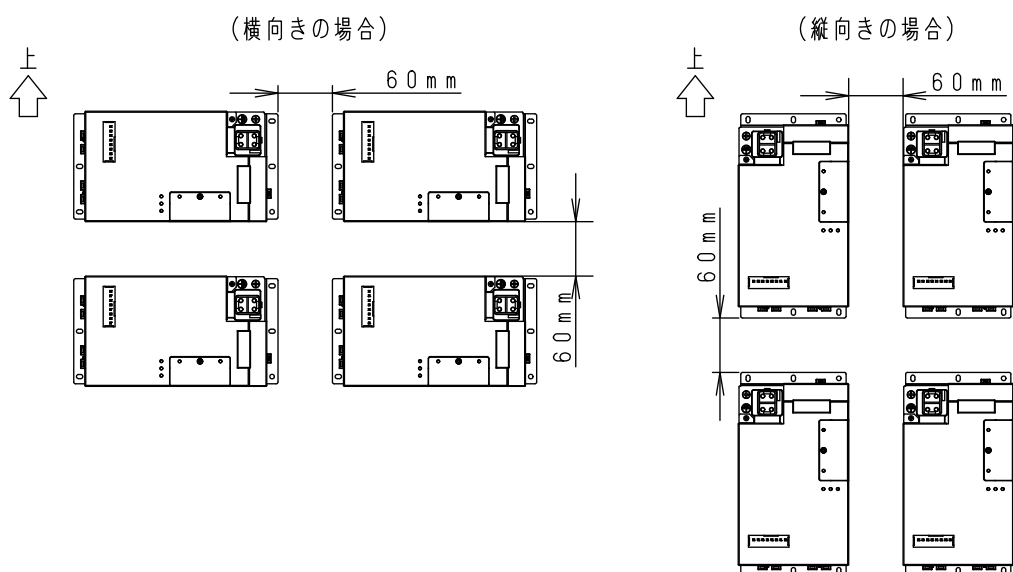


### (使用上のご注意)

- 他社製および適合外の照明器具とは接続できません。
- 故障の原因となるため、本器の電源端子にコンセントを接続しないでください。
- 点検できる場所に設置してください。
- DMX-PWM信号変換器の質量（約1.1kg）に十分耐えられる箇所に設置してください。

### 「盤内に設置する場合」

- 他の熱機器などと一緒に盤に設置するときは、熱の影響を受けない場所に配置してください。
- 盤内に設置する際には、下図のような向きに配列して指定の寸法以上の間隔をあけてください。



本図面は3枚1組です。2/3

品番: NNQ72340K  
DMX-PWM信号変換器  
(4出力)

川 毛  
島 利

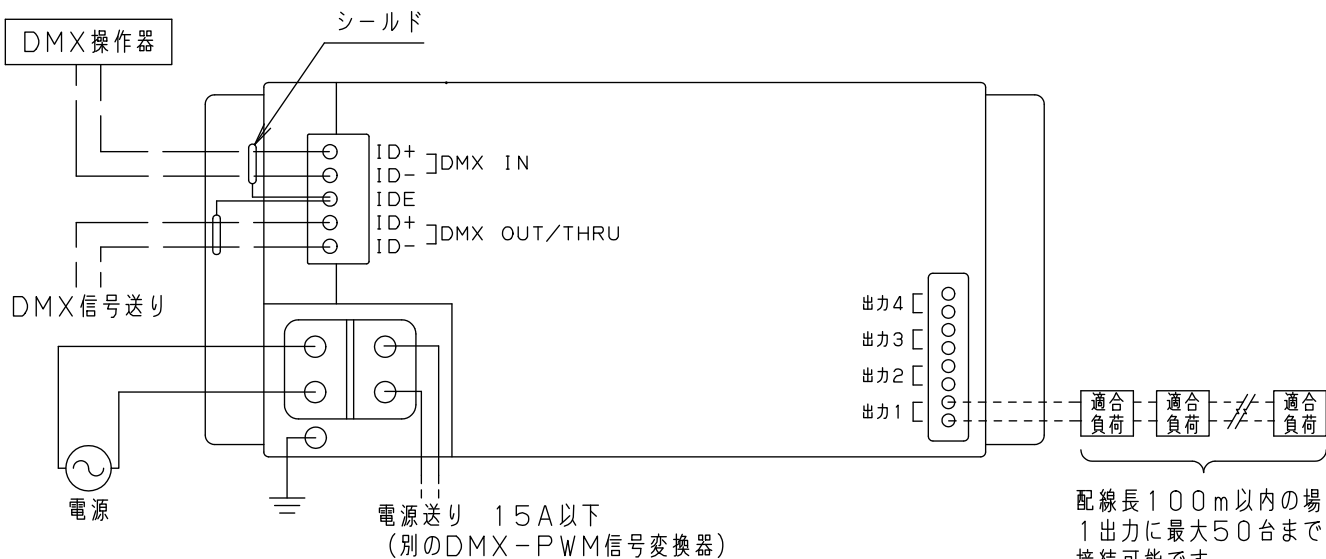
パナソニック株式会社



⚠ 注意：商品には寿命があります。詳細はCLX2021XAをご参照ください。

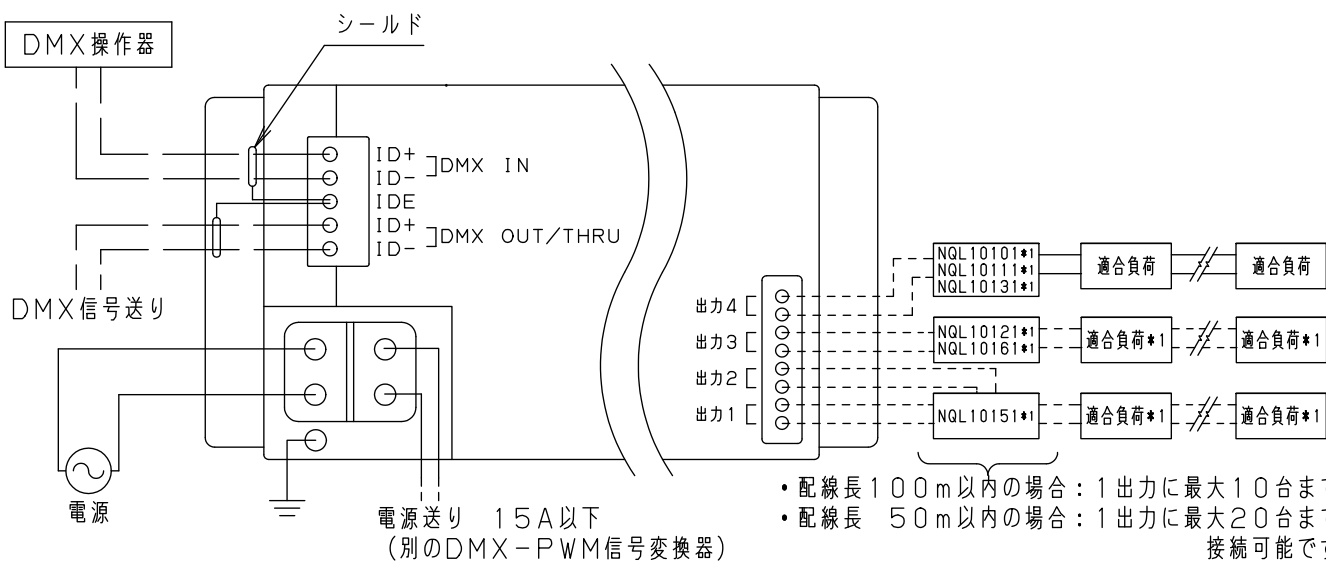
### (結線方法)

※信号変換インターフェースと適合負荷の配線長・接続台数、接続方法の詳細は適合信号変換インターフェース側の説明書などをご確認ください



配線長100m以内の場合  
1出力に最大50台まで  
接続可能です。  
※上記負荷には別途電源  
が必要です。

### ●信号変換インターフェースとの配線例



- 配線長100m以内の場合：1出力に最大10台まで
  - 配線長 50m以内の場合：1出力に最大20台まで
- 接続可能です。

(\*1) 上記信号変換インターフェース、  
負荷には別途電源が必要です。

適合電線	
—— 電源線	: $\phi 1.6$ または $\phi 2.0$ 銅単線
----- 調光信号線	: FCPEV相当 $\phi 0.9$ または $\phi 1.2 \times 1$ ペア
— — — — DMX信号線	: KPEV-SB相当 $0.3\text{mm}^2 \sim 0.9\text{mm}^2 \times 2$ ペア

本図面は3枚1組です。 3/3

### ご注意ください

- 出力信号過負荷異常時は、すべてのPWM出力が停止します。このとき、本器に接続されている照明器具がすべて点灯する場合があります。
- 本器は、DMX入力信号の極性を逆に接続（誤結線）しても正常に動作します（誤結線判断機能）。ただし、間違えたDMX入力信号がそのまま出力されますので、本器から別の機器へDMXを送る場合はご注意ください。他の機器が正常に動作しない場合があります。

品番: NNQ72340K

DMX-PWM信号変換器  
(4出力)

川 毛  
島 利

パナソニック株式会社

