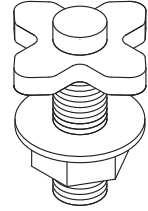


施工前にこの説明書を必ずお読みのうえ、正しく施工してください。

警告

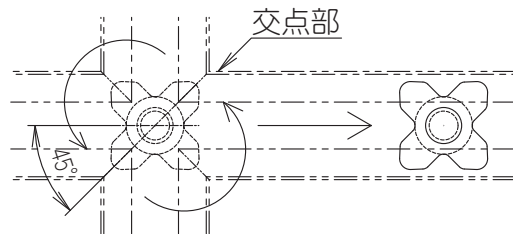
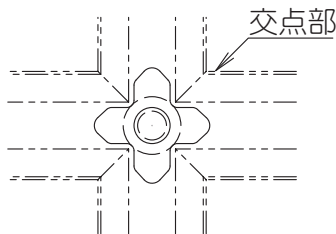
- 施工は、施工方法にしたがい確実に行う。
施工に不備があると破損の原因となります。
- パーティション取付金具(Tバー15D用)は、グリッドシリーズ専用部材です。他のシステム天井には使用しない。
部材落下の原因となります。



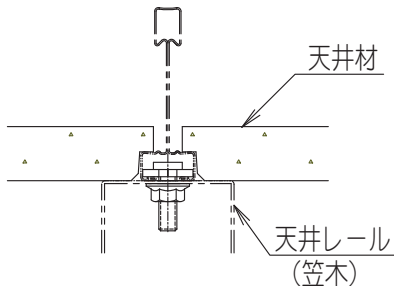
施工方法

パーティション取付金具の施工は下記に従ってください。

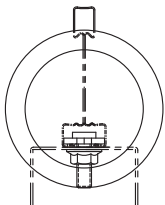
1. Tバー15D交点部より
パーティション取付金具を入れる
2. 金具を45°回転させ、指定の
取付位置までスライドさせる



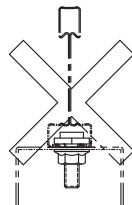
3. パーティション取付金具に対して
天井レールをナットにて固定します



- 金具がTバー15Dの溝の中心にあることを確認してから、ナットにて固定してください。
溝の中心にない場合固定が不十分になり
金具が動く恐れがあります。



溝の中心に金具がある



溝に対して左右どちらかに寄っている

- 取付ピッチは下記を守って使用してください。

パーティション取付ピッチ：640mm以内
※設置するパーティション重量の目安は
60kg/m²以下としてください。
(60kg/m²を超える場合は、別途ご相談ください。)

- ※本商品はパーティション専用の金具です。
別用途で使用する場合は、別途ご相談ください。

パナソニック株式会社 ライティング事業部 〒571-8686 大阪府門真市門真1048

お問い合わせ先 パナソニック 照明器具・ランプ商品ご相談窓口 <https://sumai.panasonic.jp/support/>

0120-187-441(フリーダイヤル)【受付時間】月~土/9:00~18:00(祝日・三が日を除く) ※携帯電話からもご利用になれます。

0120-872-460(FAX) (Help desk for foreign residents in Japan Tokyo(03)3256-5444 Osaka(06)6645-8787 Open: 9:00-17:30(closed on Saturdays/Sundays/national holidays))