

⚠ 注意：商品には寿命があります。詳細はCLX20212Aをご参照ください。

安全に関するご注意

- ・一般屋内用器具です。屋外や水気、湿気のある所では使用しないでください。絶縁不良による感電の原因となります。
- ・パトロン吊り下げ・スタンド取付専用器具です。施工は、取扱説明書の取付方法にしたがい、確実に行ってください。施工に不備がありますと落下・感電・火災の原因となります。

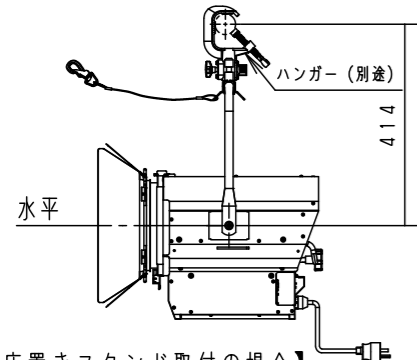
【使用上の注意】

- ・ご使用前に、取扱説明書をよくお読みの上、正しくお使いください。
- ・純直電源の電源電圧100V±6%でご使用ください。位相制御電源と組み合わせて使用しないでください。器具の故障・火災・感電の原因となります。
- ・周囲温度は5～35℃でご使用ください。指定外での使用は、火災・故障・LED短寿命の原因となります。
- ・器具外郭の放熱穴を、ふさがないでください。器具内部の温度上昇による故障、火災の原因となります。
- ・オプションのバンドアを取付使用する場合、バンドアを完全に閉じた状態で、長時間LEDを点灯させないでください。LEDの短寿命などの原因となります。
- ・スピーカーによる振動で、器具の配光調整の可動部がズレることがあります。器具に振動が加わる環境での使用は避けてください。
- ・LEDにはバラツキがあるため、LEDユニット内のLED個々、及び同一品番で発光色、明るさが異なる場合があります。予めご了承ください。
- ・点灯しているLEDを長時間直視しないでください。目を傷めたり、目に悪影響を及ぼすおそれがあります。
- ・ビデオカメラのモニター表示で、稀にフリッカが生じることがありますが、気になる場合は、表示の明るさやカメラのシャッタースピード等を調整してください。
- ・長いフェードタイムでのフェードイン（消灯⇒点灯）では、器具間の明かりの立ち上がりのズレが、気になる可能性があります。予めご了承ください。
- ・DMX信号の受信時は、手元調光が使用できません。予めご了承ください。
- ・RDM（双方向通信）により、リモートで器具のDMXアドレス設定や器具情報をモニタリングするためには、別途、RDM対応のモニタリングシステムが必要となります。

器具の使用角度範囲

【吊り下げの場合】

上向き45°～水平～真下向き



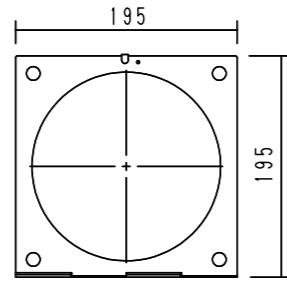
【床置きスタンド取付の場合】

上向き45°～水平～下向き60°

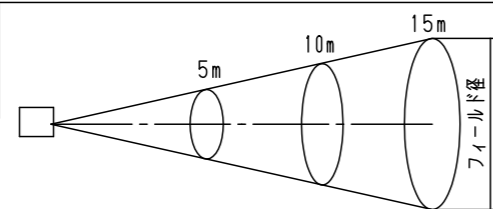
使用角度範囲を超えての使用は、LEDの短寿命、器具内部部品の故障の原因となります。

6型フィルタホルダ

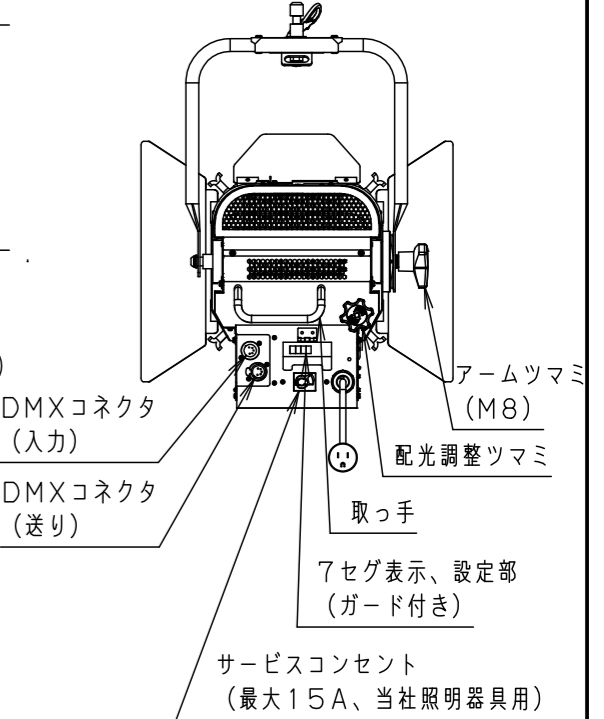
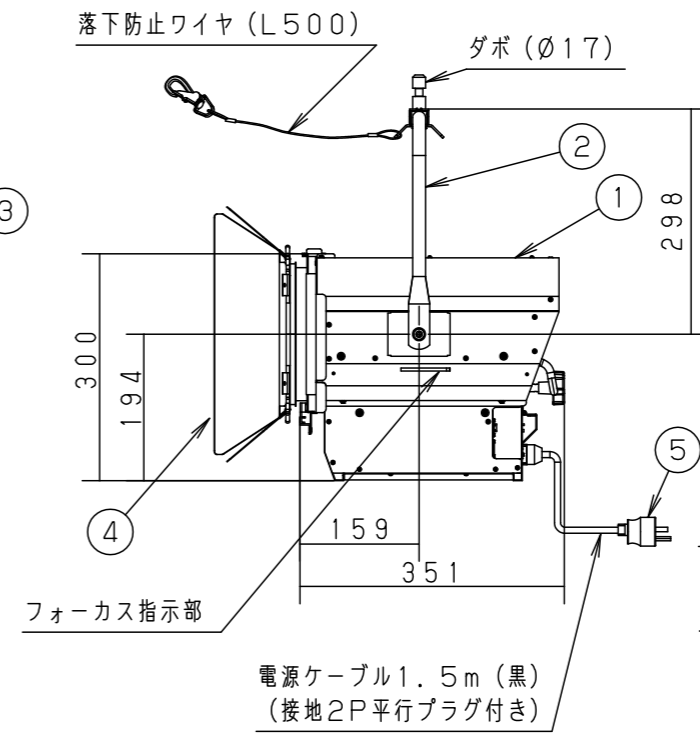
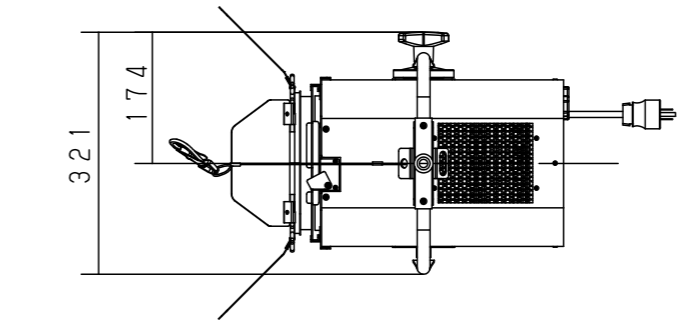
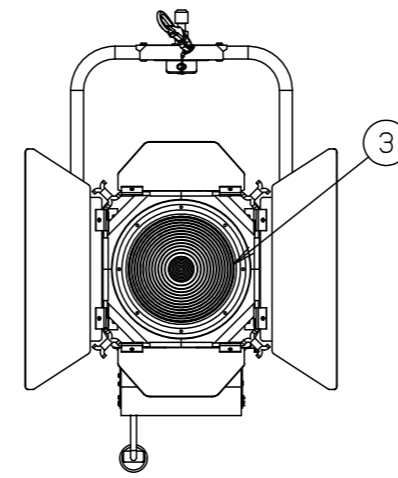
1枚付属（鋼板製、下図）



照度データ（参考値）単位：lx
配光管理番号（K*****）
フィールド角（1/10照度角）
器具全光束【lm】



配光管理番号 フィールド角 器具全光束	照射距離 5m	照射距離 10m	照射距離 15m
	最高照度【lx】/ フィールド径【m】	最高照度【lx】/ フィールド径【m】	最高照度【lx】/ フィールド径【m】
K0159411 18.2° 2,700 lm	2,680 / Ø1.6	670 / Ø3.2	290 / Ø4.8
K0159412 23.2° 3,430 lm	2,200 / Ø2.1	550 / Ø4.1	240 / Ø6.2
K0159413 33.5° 4,220 lm	1,390 / Ø3.0	340 / Ø6.0	150 / Ø9.0
K0159414 46.4° 5,200 lm	820 / Ø4.3	200 / Ø8.6	90 / Ø12.9
K0159415 62.5° 6,540 lm	490 / Ø6.1	120 / Ø12.1	50 / Ø18.2



定格電圧	消費電力	入力電流
100V	110W	1.1A
LED	3050K、Ra95	
器具質量	7.3kg	
特記事項	・周囲温度35℃以下でご使用ください。	

部番	部品名	材質・素材厚	備考
5	電源プラグ	ユリア樹脂	WF5015B (接地15Aタフキャップ)
4	バンドア	アルミ、鋼線	ブラック全ツヤ消し DA-07 (N1.0参考値)
3	フレネルレンズ	硬質ガラス	Ø152
2	アーム	アルミ (Ø19)	ブラック全ツヤ消し DA-07 (N1.0参考値)
1	本体	アルミ板	ブラック全ツヤ消し DA-07 (N1.0参考値)

品番	商品名	単位	取付方法
NNQ30342Z	(イベント向け500形フレネルスポットライト)	mm	第三角法
NNQ30342Z-K	棚倉 東		

パナソニック株式会社