

承諾図

▲ 安全に関するご注意

- ・一般屋内用器具です。屋外や水気、湿気のある所では使用しないでください。絶縁不良による感電の原因となります。
- ・天井面の配線ダクト取付専用器具です。傾斜天井には取り付けしないでください。指定外取付は、落下の原因となります。
- ・多灯設置する場合、風などにより器具どうしが当たらないよう器具の間隔をあけてください。
- ・器具の揺れなどで壁に接触しないよう壁の近くに取り付けしないでください。
- ・被照射面とは30cm以上離してください。過熱による火災の原因となります。
- ・調光器と組み合わせて使用しないでください。火災の原因となります。
- ・LEDを直視しないでください。目の痛みの原因となることがあります。

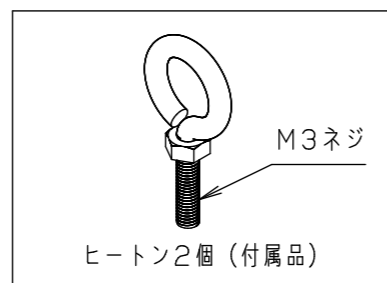
(使用上のご注意)

- ・この器具は配線ダクト専用器具です。
- ・100V配線ダクト、アース付配線ダクト(100V)の取付用木ネジの位置には取付けできません。

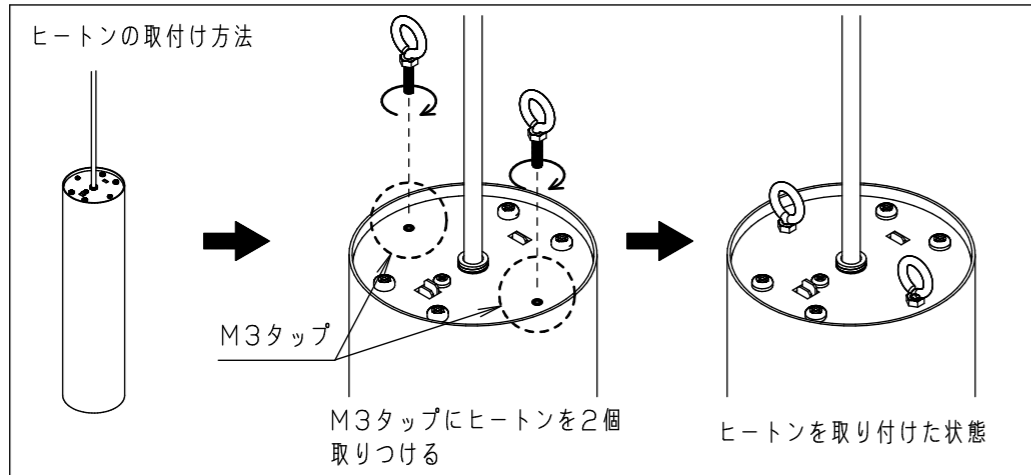
<適合ダクト>

ダクト名称	代表品番
100V配線ダクト	DH0211 等
アース付配線ダクト(100V)	DH0211EK 等

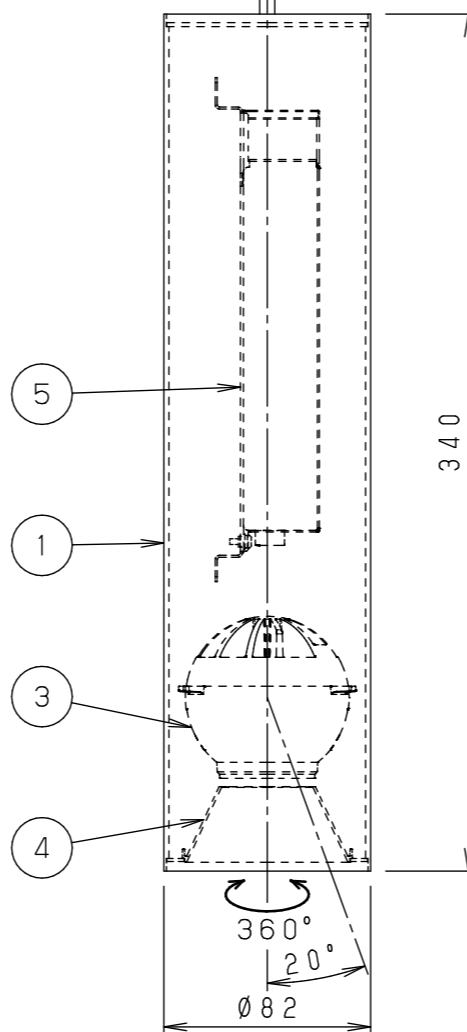
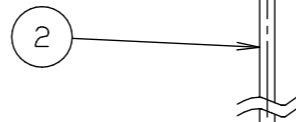
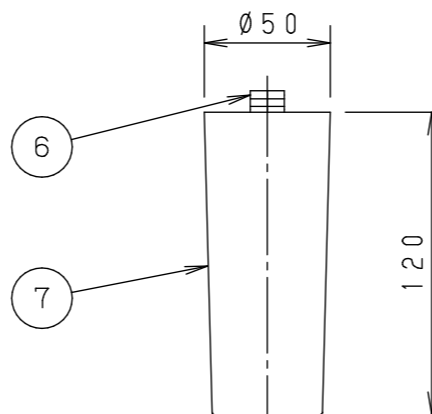
- ・パナソニック製100V用配線ダクトと組み合わせることを推奨します。
- ・コードはフランジ内に収納できます。
- ・電源ユニット内蔵型
- ・LEDにはバラツキがあるため、同一品番でも商品ごとに発光色、明るさが異なる場合があります。予めご了承ください。
- ・振れ止めワイヤーを取り付ける場合は、付属のヒートンをお使いください。振れ止めワイヤーは付属されていないので、別途ご用意ください。



ヒートンの取付け方法



定格電圧 (V)	入力電流 (A)	定格電力 (W)	突入電流 (A)	器具光束 (lm) ▲			
				4000K	3500K	3000K	2700K
AC100	0.072	7.2	6.0	610	600	580	560



全高：1100~1600

全体図
尺度=1:6

部番	部品名	材質・素材厚	備考
1	セード	アルミ	ホワイトつや消し塗装
2	ビニルキャブタイヤコード	外径(φ6)	ホワイト
3	灯具本体	アルミダイカスト	ブラックつや消し塗装
4	補助反射板	PBT樹脂	アルミ蒸着
5	LED電源		
6	ライティングプラグ	ポリカーボネート	ホワイト
7	フランジ	ASA樹脂	ホワイト
8			
9			
10			

本器具の使用環境	取付部位	一般屋内
	特殊条件	—
	水環境	非防水
	温度環境	常温(5~35℃)
	風環境	空調の風程度
	震動環境	一般

LED：白色(4000K)、温白色(3500K)
電球色(3000K、2700K)・Ra85

器具質量：1.3kg

来歴：
▲ 2023.12.18 K1：器具光束、ビーム角、部番3誤記訂正(清水)

品名	PAK20101PD/W/**
光源色	40:4000K 30:3000K 35:3500K 27:2700K 50:5000K(加工対応)
(例)	PAK20101PD/W/40(4000Kの場合)

特記事項：
・光源寿命：40,000時間(光束維持率70%)
▲配光：広角タイプ(約30°)(1/2ビーム角)
・LED電源ユニット内蔵
ホワイト マンセル N9.5

発注品番：PAXP500S
品名：PAK20101PD/W/**
図名：LED100形グレアレスペンダント
図番：T3CJ29267-K1

尺度：1:3	検印	作成
作成日：2022.03.22	齋藤	安井

パナソニック株式会社